

Zeitschrift: Bulletin mensuel de la Chambre de commerce suisse en France
Herausgeber: Chambre de commerce suisse en France
Band: - (1929)
Heft: 88

Artikel: De la Foire de Lyon à la Foire de Paris : les bureaux officiels suisses de renseignements
Autor: [s.n.]
DOI: <https://doi.org/10.5169/seals-889469>

Nutzungsbedingungen

Die ETH-Bibliothek ist die Anbieterin der digitalisierten Zeitschriften auf E-Periodica. Sie besitzt keine Urheberrechte an den Zeitschriften und ist nicht verantwortlich für deren Inhalte. Die Rechte liegen in der Regel bei den Herausgebern beziehungsweise den externen Rechteinhabern. Das Veröffentlichen von Bildern in Print- und Online-Publikationen sowie auf Social Media-Kanälen oder Webseiten ist nur mit vorheriger Genehmigung der Rechteinhaber erlaubt. [Mehr erfahren](#)

Conditions d'utilisation

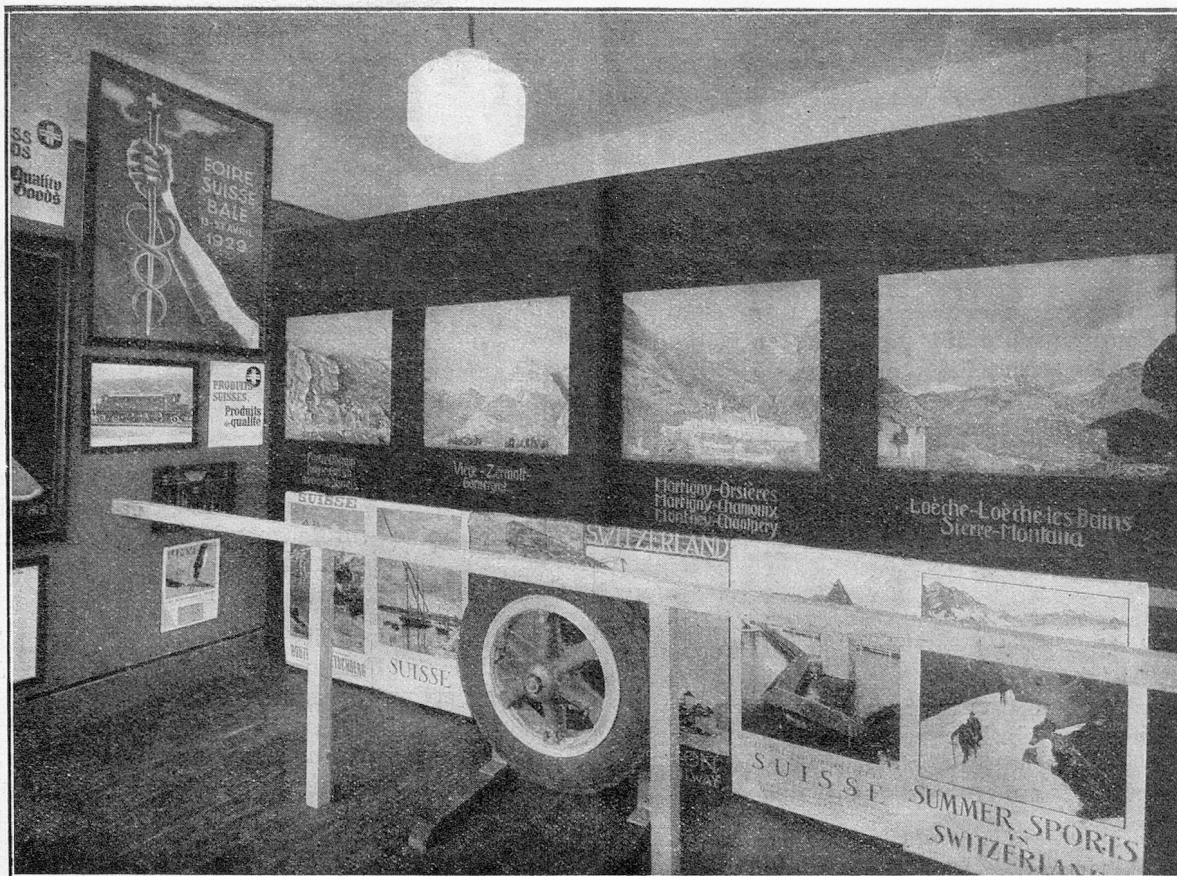
L'ETH Library est le fournisseur des revues numérisées. Elle ne détient aucun droit d'auteur sur les revues et n'est pas responsable de leur contenu. En règle générale, les droits sont détenus par les éditeurs ou les détenteurs de droits externes. La reproduction d'images dans des publications imprimées ou en ligne ainsi que sur des canaux de médias sociaux ou des sites web n'est autorisée qu'avec l'accord préalable des détenteurs des droits. [En savoir plus](#)

Terms of use

The ETH Library is the provider of the digitised journals. It does not own any copyrights to the journals and is not responsible for their content. The rights usually lie with the publishers or the external rights holders. Publishing images in print and online publications, as well as on social media channels or websites, is only permitted with the prior consent of the rights holders. [Find out more](#)

Download PDF: 26.01.2026

ETH-Bibliothek Zürich, E-Periodica, <https://www.e-periodica.ch>



Un aspect du stand officiel suisse à la Foire de Lyon.

De la Foire de Lyon à la Foire de Paris

Les bureaux officiels suisses de renseignements

A chaque printemps — depuis plusieurs années — la Section lyonnaise de notre Chambre de Commerce est chargée par l'*Office suisse d'expansion commerciale* d'installer, à la *Foire de Lyon*, un bureau officiel suisse de renseignements et d'en assurer le bon fonctionnement.

Les deux photographies que nous reproduisons aujourd'hui montrent deux aspects de la jolie installation que notre Section de Lyon a réalisée cette année avec beaucoup de bon goût et de sens pratique.

Le stand, réservé par la Direction de la Foire, à l'*Office suisse d'expansion économique* et à la *Chambre de commerce suisse en France*, occupait un petit pavillon situé à côté de la grande entrée principale de la Foire et devant lequel, du 4 au

17 mars derniers, d'innombrables visiteurs ont défilé.

Le stand avait été divisé en deux parties à peu près égales. L'une, largement ouverte sur son plus grand côté, donnait librement accès aux visiteurs qui pendant toute la durée de la foire et souvent en files serrées, sont venus admirer de ravissants dioramas prêtés par les Chemins de fer fédéraux ainsi qu'un choix de vues, d'affiches et d'objets divers rassemblés dans cette petite galerie ouverte.

L'autre partie du stand, fermée par une porte et une large vitrine, abritait le *Bureau officiel suisse de renseignements*. La photographie que nous en avons fait faire montre que ce bureau a pu être meublé avec goût, grâce à la complaisance de divers membres ou amis de notre Section lyon-

naise. M. Béguelin, secrétaire de la Section, s'y est installé avec toute sa documentation et a pu, de la sorte, renseigner sur place et promptement les très nombreux visiteurs qui, du 4 au 17 mars sont venus lui poser les questions les plus variées sur le commerce de la Suisse, les spécialités de sa production, ses centres de villégiature et de sport, ses hôtels, ses établissements d'éducation, ses stations thermales ou climatiques et sur bien d'autres sujets encore.

Une expérience de plusieurs années ayant montré l'utilité réelle de ce *Bureau officiel suisse* de la Foire de Lyon, l'*Office suisse d'expansion commerciale*, a décidé d'installer, à titre d'essai, un bureau semblable à la Foire de Paris. L'O.S.E.C. a chargé notre secrétariat général de procéder à cette installation et d'assurer le service de renseignements qui y fonctionnera.

Pour la première fois, par conséquent, la Suisse aura un bureau officiel de renseignements à la Foire de Paris qui aura lieu du 11 au 26 mai prochain, à la Porte de Versailles.

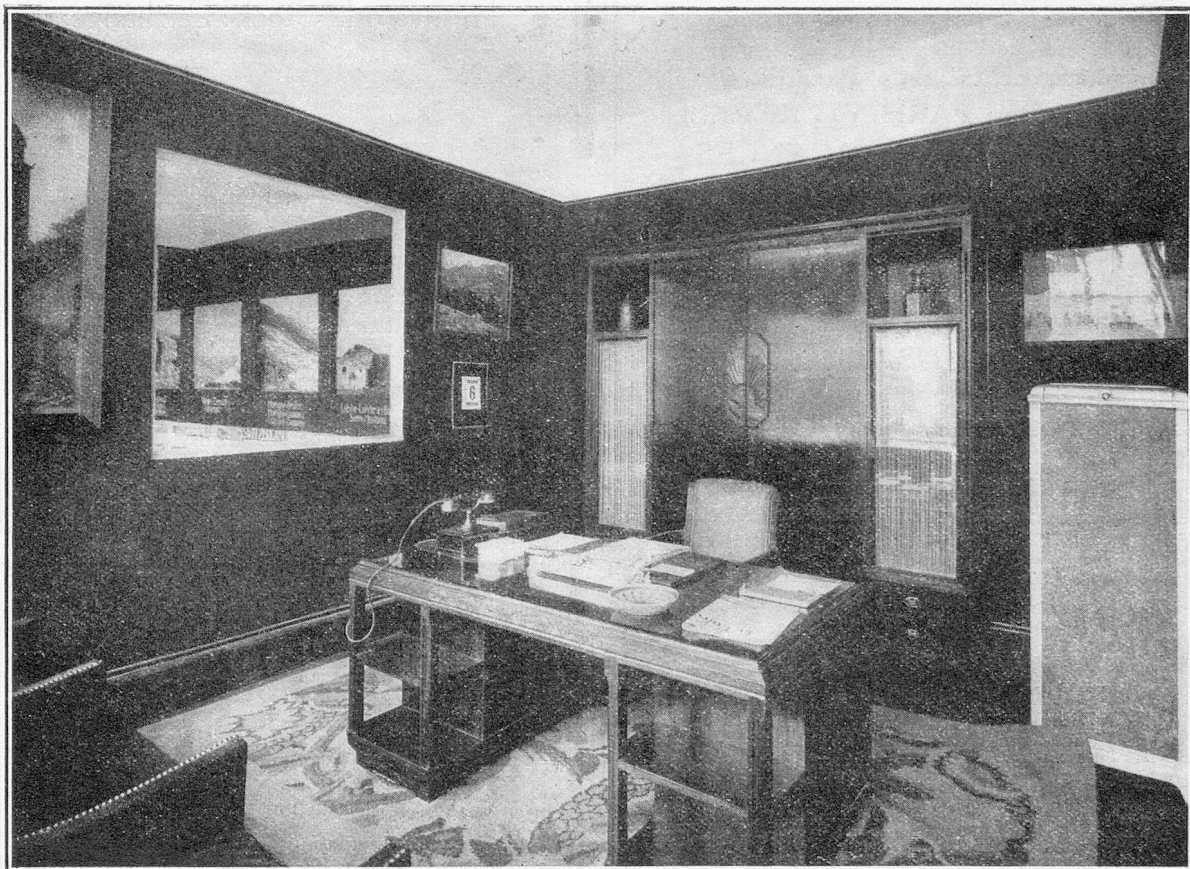
Ce bureau sera installé auprès d'autres bureaux étrangers, dans la grande allée centrale du Parc des Expositions.

D'année en année la Foire de Paris prend une importance plus grande. En 1928, 31 nations y ont été représentées, par un total de 7.145 exposants et le nombre des visiteurs avait atteint — et peut-être dépassé — 2 millions.

La manifestation de mai 1929 attirera un nombre plus grand encore d'exposants et de visiteurs. Des halles supplémentaires, couvrant une superficie de 12.000 mètres carrés ont été construites.

La Section de la mécanique couvrira à elle seule une surface mesurant 3.000 mètres carrés de plus que l'an dernier. La Section de l'ameublement et des arts décoratifs occupera 14.000 mètres carrés au lieu de 10.000. L'alimentation, 40.000 au lieu de 29.000 et les vins 10.000 au lieu de 6.000.

La partie réservée aux *industries techniques* occupera cinq corps de bâtiment dont l'un mesure 20.500 mètres carrés. Les industries mécaniques et électriques avec toutes leurs applications, les machines agricoles, la fonderie, les travaux publics, les entreprises de construction et l'industrie du bâtiment, seront groupées et classées avec un sens pratique qui en facilitera grandement l'examen.



Le Bureau officiel suisse de renseignements à la Foire de Lyon, installé et géré par les soins de la Section lyonnaise de la Chambre de Commerce suisse en France.