

Zeitschrift: Bulletin mensuel de la Chambre de commerce suisse en France
Herausgeber: Chambre de commerce suisse en France
Band: - (1928)
Heft: 81

Werbung

Nutzungsbedingungen

Die ETH-Bibliothek ist die Anbieterin der digitalisierten Zeitschriften auf E-Periodica. Sie besitzt keine Urheberrechte an den Zeitschriften und ist nicht verantwortlich für deren Inhalte. Die Rechte liegen in der Regel bei den Herausgebern beziehungsweise den externen Rechteinhabern. Das Veröffentlichen von Bildern in Print- und Online-Publikationen sowie auf Social Media-Kanälen oder Webseiten ist nur mit vorheriger Genehmigung der Rechteinhaber erlaubt. [Mehr erfahren](#)

Conditions d'utilisation

L'ETH Library est le fournisseur des revues numérisées. Elle ne détient aucun droit d'auteur sur les revues et n'est pas responsable de leur contenu. En règle générale, les droits sont détenus par les éditeurs ou les détenteurs de droits externes. La reproduction d'images dans des publications imprimées ou en ligne ainsi que sur des canaux de médias sociaux ou des sites web n'est autorisée qu'avec l'accord préalable des détenteurs des droits. [En savoir plus](#)

Terms of use

The ETH Library is the provider of the digitised journals. It does not own any copyrights to the journals and is not responsible for their content. The rights usually lie with the publishers or the external rights holders. Publishing images in print and online publications, as well as on social media channels or websites, is only permitted with the prior consent of the rights holders. [Find out more](#)

Download PDF: 01.02.2026

ETH-Bibliothek Zürich, E-Periodica, <https://www.e-periodica.ch>

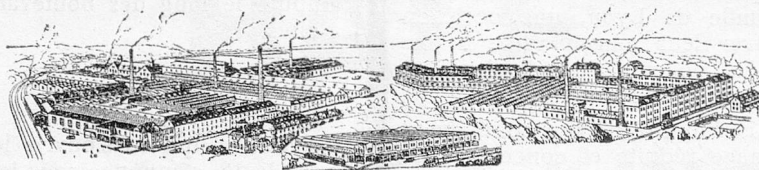
COMPTOIR D'ESCOMPTE DE GENÈVE

Etablissement de Banque suisse fondé en 1855

Capital et Réserves : frs 53.000.000

Genève. — Bâle. — Lausanne. — Zurich. — Fribourg
Neuchâtel. — Leysin. — Vevey

TRÉFILERIES RÉUNIES S.-A. BIENNE (Suisse)



FERS et ACIERS ÉTIRÉS DE PRÉCISION, en tous profils, pour Construction
Vis et Décolletages, ARBRES DE TRANSMISSIONS
FERS et ACIERS (Feuillard) laminés à froid

PAUL CAPIT

TRANSPORTS INTERNATIONAUX ET AGENCE EN DOUANE

SIÈGE ET MAGASINS : St-LOUIS, près Bâle (Haut-Rhin) — TÉLÉPHONE 79
où doivent être adressées toutes les demandes

MAISONS à :

BALE 13 (Suisse) — LAUTERBOURG (Ht-Rhin)
— WERT et BERG (Pfalz) — ECOUVIEZ
(Meuse), téléph. n° 2° — LAMORTEAU, ATHUS
(Belgique) — LONGWY (Meurthe-et-Moselle) —
PALMRIN, KEHL, WINTERSDORF (Baden)
— STRASBOURG, 4, rue du Vieux-Marché-aux-
Vins, téléph. n° 64-29.

AGENCES à :

BUCHS-St-GALLEN (Suisse) — DELLE — GIVET
(Ardennes) — SIERK et THIONVILLE (Moselle)
— JEUMONT, BLANC-MISSERON (Nord) —
MULHOUSE, COLMAR (Haut-Rhin) — BREI-
SACH et NEUENBURG (Baden).

SOCIÉTÉ ANONYME

M. NAEF & C^{ie}

FABRIQUE DE PRODUITS
DE CHIMIE ORGANIQUE

GENÈVE

PARFUMS ARTIFICIELS ET SYNTHÉTIQUES

Représentant à Paris

M. CHEVRON, 11, rue Vézelay (8^e)
TÉLÉPHONE : Laborde 15-28

Société de Banque et de Finance S. A.

15, RUE DU GÉNÉRAL-DUFOUR
GENÈVE

Toutes opérations de Banque et de Bourse
aux meilleures conditions
Paiements de tous coupons

GESTION DE FORTUNES

TÉLÉPHONE :
Stand 0.183 (5 lignes)

ADRESSE TÉLÉGRAPHIQUE
Sobanfi-Genève