

**Zeitschrift:** Bulletin mensuel de la Chambre de commerce suisse en France  
**Herausgeber:** Chambre de commerce suisse en France  
**Band:** - (1927)  
**Heft:** 77

**Artikel:** Un coin du bureau officiel suisse de renseignements à la Foire de Lyon, 1927  
**Autor:** [s.n.]  
**DOI:** <https://doi.org/10.5169/seals-889688>

### **Nutzungsbedingungen**

Die ETH-Bibliothek ist die Anbieterin der digitalisierten Zeitschriften auf E-Periodica. Sie besitzt keine Urheberrechte an den Zeitschriften und ist nicht verantwortlich für deren Inhalte. Die Rechte liegen in der Regel bei den Herausgebern beziehungsweise den externen Rechteinhabern. Das Veröffentlichen von Bildern in Print- und Online-Publikationen sowie auf Social Media-Kanälen oder Webseiten ist nur mit vorheriger Genehmigung der Rechteinhaber erlaubt. [Mehr erfahren](#)

### **Conditions d'utilisation**

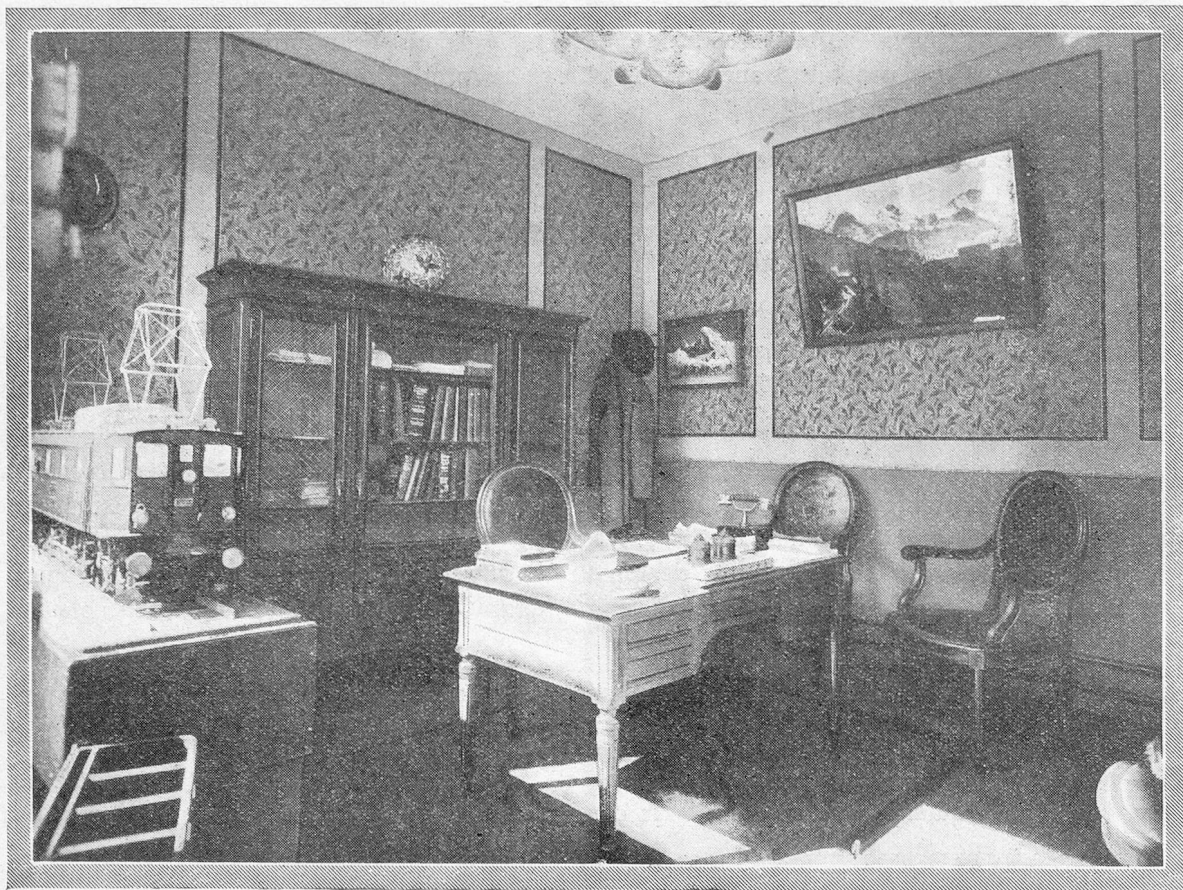
L'ETH Library est le fournisseur des revues numérisées. Elle ne détient aucun droit d'auteur sur les revues et n'est pas responsable de leur contenu. En règle générale, les droits sont détenus par les éditeurs ou les détenteurs de droits externes. La reproduction d'images dans des publications imprimées ou en ligne ainsi que sur des canaux de médias sociaux ou des sites web n'est autorisée qu'avec l'accord préalable des détenteurs des droits. [En savoir plus](#)

### **Terms of use**

The ETH Library is the provider of the digitised journals. It does not own any copyrights to the journals and is not responsible for their content. The rights usually lie with the publishers or the external rights holders. Publishing images in print and online publications, as well as on social media channels or websites, is only permitted with the prior consent of the rights holders. [Find out more](#)

**Download PDF:** 05.04.2026

**ETH-Bibliothek Zürich, E-Periodica, <https://www.e-periodica.ch>**



### Un coin du bureau officiel suisse de renseignements à la Foire de Lyon, 1927

COMME on a pu le lire dans notre rapport annuel, la section de Lyon de la Chambre de Commerce Suisse en France a été chargée de l'organisation du *Bureau officiel suisse de renseignements* à la Foire de Lyon de 1927.

La photographie que nous publions ici permet de juger de l'apparence générale de ce bureau et de son élégante installation.

Plusieurs membres et amis de notre Chambre de Commerce nous ont prêté à cette occasion et à titre gracieux un concours qui nous a été précieux.

C'est ainsi que la maison *Boretti*, 99, rue Tronchet, à Lyon, s'est chargée, à ses frais, de peindre et tapisser le stand.

Le mobilier avait été prêté par M. *Philippi* au « *Nouveau Lyon* », 26, cours de la Liberté, à Lyon.

Un lustre Lalique, un magnifique encrier, une horloge « *Zenith* » et un porte-parapluie, en fer forgé de *Piguet*, nous avaient été prêtés par la maison *Honegger*, 6, rue Président-Carnot, à Lyon.

Une belle potiche de faïence provenait des *Faïenceries Nouvelles de Givors*, directeur : M. Raoul Gardy.

Un glace, sur le bureau, nous a été donnée par la maison *Dellamonica*, 31, rue du 4-Septembre, à Lyon.

La *Société Oerlikon* nous avait non seulement prêté un appareil de chauffage linéaire électrique, mais un modèle réduit d'une de ses locomotives électriques. Ce modèle ornait la vitrine du bureau officiel suisse où, du premier au dernier jour de la Foire il a vivement intéressé la foule des visiteurs.

Les *Chemins de fer Fédéraux*, l'*Office Suisse du Tourisme*, la direction de la *Foire de Bâle* et la direction du *Comptoir Suisse de Lausanne*, nous avaient fourni des affiches, des brochures, guides, vues et cartes qui ont été très appréciés des visiteurs et ont permis à M. *Béguelin*, secrétaire de notre section lyonnaise de faire, pour la Suisse, ses beautés naturelles, ses industries et ses centres d'éducation, une efficace propagande.

A tous ces collaborateurs qui ont contribué au succès de nos efforts, nous adressons ici les chaleureux remerciements de la Chambre de Commerce Suisse en France. Tous ont bien voulu nous faire espérer leur concours, à la prochaine Foire de Lyon et si la direction de la Foire veut bien nous accorder un emplacement favorable, tous les intéressés à l'expansion commerciale suisse peuvent compter que le stand officiel suisse à la Foire de Lyon du printemps 1928 sera un véritable modèle du genre.