

Objektyp: **Advertising**

Zeitschrift: **Bulletin mensuel de la Chambre de commerce suisse en France**

Band (Jahr): - **(1926)**

Heft 70

PDF erstellt am: **26.09.2024**

Nutzungsbedingungen

Die ETH-Bibliothek ist Anbieterin der digitalisierten Zeitschriften. Sie besitzt keine Urheberrechte an den Inhalten der Zeitschriften. Die Rechte liegen in der Regel bei den Herausgebern. Die auf der Plattform e-periodica veröffentlichten Dokumente stehen für nicht-kommerzielle Zwecke in Lehre und Forschung sowie für die private Nutzung frei zur Verfügung. Einzelne Dateien oder Ausdrucke aus diesem Angebot können zusammen mit diesen Nutzungsbedingungen und den korrekten Herkunftsbezeichnungen weitergegeben werden. Das Veröffentlichen von Bildern in Print- und Online-Publikationen ist nur mit vorheriger Genehmigung der Rechteinhaber erlaubt. Die systematische Speicherung von Teilen des elektronischen Angebots auf anderen Servern bedarf ebenfalls des schriftlichen Einverständnisses der Rechteinhaber.

Haftungsausschluss

Alle Angaben erfolgen ohne Gewähr für Vollständigkeit oder Richtigkeit. Es wird keine Haftung übernommen für Schäden durch die Verwendung von Informationen aus diesem Online-Angebot oder durch das Fehlen von Informationen. Dies gilt auch für Inhalte Dritter, die über dieses Angebot zugänglich sind.



Pour l'Hygiène
Pour la Lessive
Pour tous travaux
de propreté
RIEN NE VAUT LE

SAVON VERMINCK **HERCULE**
extra 72 %

Fabricants : Etabliss. Verminck S. A., MARSEILLE
Conditions et Prix de gros sur demande

SOCIÉTÉ
OERLIKON

15, rue de Milan - PARIS (9^e)

Télégr. : Oerlik. Téléphone : { Cent. 20-54
— 82-25

Usines à ORNANS (Doubs)

Moteurs

Génératrices, Transformateurs

Engins de levage électriques

Matériel de Traction

Moteurs spéciaux pour filature et tissage

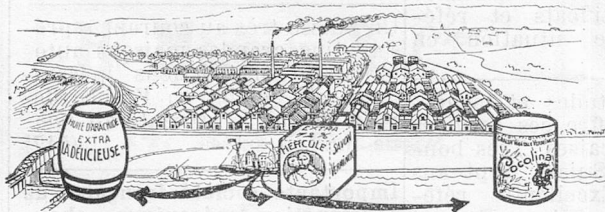
Turbines à Vapeur

Chauffage électrique industriel

Installation de Centrales

Devis et renseignements sur demande

Bureaux à : Bruxelles, Lille, Lyon,
Marseille, Metz.



La S. A. des Etablissements Verminck (MARSEILLE)

vous offre trois bons produits :

L'Huile d'arachides. LA DELICIEUSE

La Graisse végétale, COCOLINA

Le Savon extra 72 0/0. HERCULE.

Demander Prix Courant

IMMEUBLES DE RAPPORT

HOTELS PARTICULIERS
PROPRIÉTÉS D'AGRÉMENT

Usines et terrains industriels
avec ou sans raccordement fer et eau

LOUIS MACHELIDON

49, Rue Etienne-Marcel - PARIS

Tél. : Gutenberg 46-67 R. C. Seine N° 178.244

**SOCIÉTÉ MARSEILLAISE
DE CRÉDIT**

Banque Fondée en 1865

SOCIÉTÉ ANONYME

Capital entièrement versé :
75 millions

Réserves : 27 millions

Siège social :

MARSEILLE, rue Paradis, 75

Succursale : PARIS, rue Auber, 4

NOMBREUSES AGENCES

Dans le Midi de la France,
en Algérie, en Tunisie et au Maroc

Agence à Vichy;

Bureau (de saison) à La Bourboule
Vals (Par Aubenas)

Agence à LAUSANNE (Suisse)

*Traite toutes les Opérations
de Banque,
de Titres et de Marchandises*

CHUIT, NAEF & C^{ie}

M. NAEF & C^{ie}, Succ^{rs}

FABRIQUE DE PRODUITS SYNTHÉTIQUES
ET AROMATIQUES

GENÈVE, rue des Mélézes

11, Rue Vézelay, 11 (8^e), PARIS

Téléphone : Wagram 60-51

SIGG & C^{ie}
 FABRICANTS, IMPORTATEURS D'HUILE D'OLIVE
 DE TOUTES PROVENANCES

Maisons à
SOUSSE (Tunisie)
SEVILLE (Espagne)
KUSNACHT, près Zurich (Suisse)
MARSEILLE (France)
 8. Bd de la Capelette

Télégrammes : *Oléosigg Kusunacht* *Oléosigg Marseille*

Téléphone : 33-28 Adresse Télégr. : Gérico
TRANSPORTS INTERNATIONAUX
 Maritimes et Terrestres
TRANSIT **PORTEFAITAGE**

Joseph GEHRIG & C^{ie}
 Successeurs de la Maison
A. Natural, L. Coultré & C^{ie} (France) S.A.
 7, RUE DU BEL-AIR, MARSEILLE

Agents à **PARIS, LYON, STRASBOURG, ALGER,**
ANVERS, BRUXELLES, LONDRES, NEW-YORK,
GENÈVE, BALE.
 Correspondants aux Frontières
 et Principales Villes de l'Etranger

PRIX A FORFAIT RENSEIGNEMENTS GRATUITS

*Tous ceux qui expédient ou reçoivent
 des marchandises ont intérêt à
 s'abonner à la REVUE MENSUELLE*

"LES TRANSPORTS"

dans laquelle sont traitées
 par des spécialistes
 toutes les questions concernant :

LES CHEMINS DE FER
LES DOUANES - LE TRANSIT

Les **TRANSPORTS**
 maritimes, fluviaux, automobiles,
 aériens

Les **ASSURANCES-TRANSPORTS**
 Les **TAXES et IMPOTS**

RÉDACTION :
24, Rue d'Enghien, PARIS (X^e)
 Tél. : GUT. 25.70 - CENT. 46.65 - LOUVRE 53.65

Transports internationaux

DÉMÉNAGEMENTS

Agence en douane

PERRIN & C^{IE}
 20-22, Rue Beccaria, 20-22
PARIS

Téléphone : Diderot 32-62 Adr. Télégraph. : Déménoper Paris

LAUSANNE Gare centrale
MONTREUX Av. du Kursaal

Correspondants dans toutes les villes
 de France et de l'Etranger

CADRES-AUTOS - WAGONS CAPITONNÉS
GARDE-MEUBLES

TRANSPORTS MARITIMES ET TERRESTRES

ZIEGLER & C^o

Anvers — Bruxelles — Gand
 et à

Arlon, Charleroi, Erquelinnes,
 Herbesthal, Liège, Montzen.

Transports internationaux
 AGENCE EN DOUANE

J. VERON, GRAUER & C^{ie}
GENÈVE

Maisons à :
MARSEILLE (1-3, r. Chevalier-Roze)
LE HAVRE (3, rue Pleuvry), **BELLE-**
GARDE (Ain), **VALLORBE**, **CHAUX-**
DE-FONDS, **DOMODOSSOLA** (Simplon)
ANNEMASSE (Hte-Savoie).

TARIF DES ANNONCES
dans le Bulletin mensuel
de la Chambre de Commerce suisse
en France

Nombre des insertions	Page entière Fr.	1/2 Page Fr.	1/4 Page Fr.	1/8 Page Fr.	1/16 Page Fr.
1	300 »	175 »	100 »	50 »	—
6	1.710 »	1.000 »	570 »	285 »	180 »
12	3.240 »	1.890 »	1.080 »	540 »	340 »

Majoration de 50 0/0
pour les emplacements spéciaux

Les Membres de la Chambre de Commerce Suisse en France ont droit à une bonification de 10 0/0 sur les prix du tarif ci-dessus.

Les maisons françaises, ou établies en France, qui désirent mettre leurs annonces dans notre Bulletin mensuel, sont invitées à s'adresser à :

“ STENTOR ”

Publicité et édition

2, rue de Clichy, PARIS

Téléphone : Louvre 37-65

Les maisons suisses désireuses de placer des annonces dans le Bulletin voudront bien s'adresser à M. Ernest Rive, 14, rue Pierre-Fatio, à Genève. Téléphone : Stand 47-11.

La Chambre de Commerce suisse en France se réserve en tous temps le droit absolu de refuser l'insertion d'une annonce dans son Bulletin mensuel, sans avoir à fournir les raisons de ce refus.

Banque Courvoisier

Société Anonyme au Capital de 10.000.000 de Francs

Toutes Opérations de Banque

SIÈGE SOCIAL A PARIS :

8, rue d'Artois (8^e)

Dépôts à vue et à préavis
Conservation de titres. — Encaissement de coupons. — Escompte. — Changes.
Opérations de Bourse
Location de coffres-forts

Insecticide AGRICOLA

Procédé Olivier

A BASE DE PYRÈTHRE PUR

VIGNES : Cochylys; Eudimis; Altise; Cigariier; Pyrale, etc.
ARBRES FRUITIERS : Puceron Lanigère; Tigre du Poirier; Chenilles.

CULTURES MARAÎCHÈRES : Chenilles du Chou; Pucérons du Chou-Fleur, du Haricot, de la Fève; Tantrèdes de Rave; Altises Potagères.

Tous ces parasites sont détruits par le Savon Pyrèthre de la

Société des PRODUITS AGRICOLA

20, Rue Grignan. — MARSEILLE

SOCIÉTÉ SUISSE D'ASSURANCE

CONTRE LES ACCIDENTS
Siège Social à WINTERTHUR (Suisse)

Fondée en 1875 Établie en France en 1876

Accidents de toute nature

Responsabilité civile — Vol — Cautionnement

Capital social : 15.000.000 — Capital versé : 9.000.000

Primes en 1924, francs suisses..... 40.712.089

(soit plus de 122.000.000 en monnaie française)

Sinistres réglés à la fin 1924..... 40.712.089

Fonds placés, banques, etc., à fin 1924, plus de

74 millions (francs suisses), soit environ 222 millions

exprimés en monnaie française. Reg. du Com. Seine 2^o-125

Succursale Française : 57, Boulevard Malesherbes, PARIS

(EN L'HOTEL DE LA SOCIÉTÉ)

LYON Gare Perrache

HOTEL BRISTOL

150 chambres avec eau courante, 50 bains

Prix Modérés

S.-O. GIRARD, propr.

LIVRET-GUIDE OFFICIEL ILLUSTRÉ

CHEMIN DE FER DE PARIS A ORLÉANS

En vente dans les principales gares du Réseau. Prix : 2.75

Adressé à domicile par le Service de publicité de la Compagnie, 1, Place Valhubert, Paris, contre mandat fr. 3.90

pour la France ou 6 fr. pour l'Étranger.

ESCHER WYSS & Cie, S. A. ZURICH

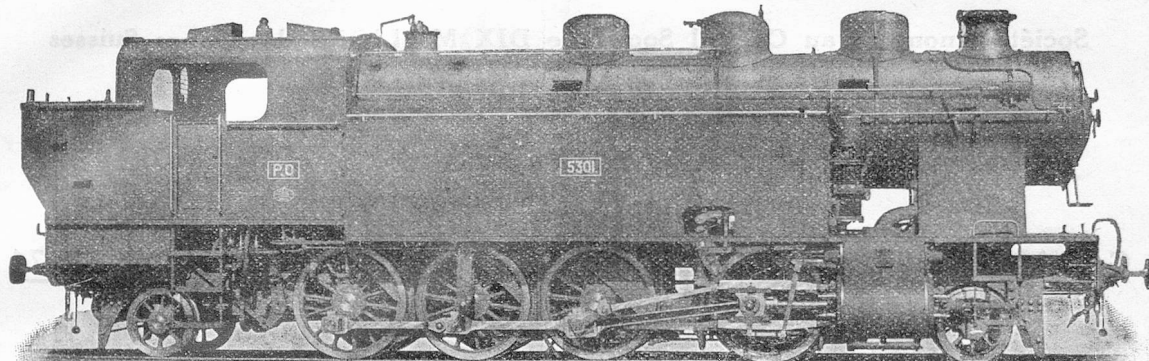
(SUISSE)

Turbines à vapeur (Système Zoelly)

84-25

Société Suisse pour la Construction de Locomotives et de Machines

WINTERTHUR



LOCOMOTIVES

à vapeur et électriques, pour voie normale, voie étroite et voie large

Locomotives à adhérence, à crémaillère et locomotives mixtes.

Locotracteurs Diesel et à essence avec changement de vitesse à huile sous pression, système S. L. M. Breveté.

MOTEURS

DIESEL

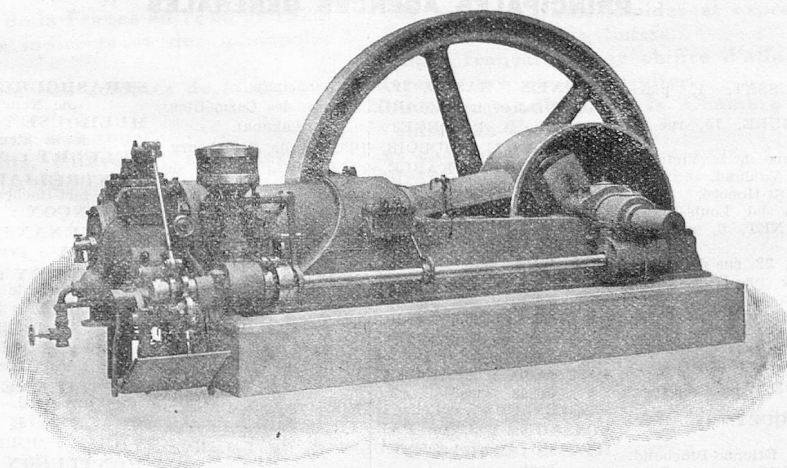
Verticaux

et

Horizontaux

SEMI-DIESEL

UTO



MOTEURS

Gaz pauvre

et

Gaz de Ville

GAZOGÈNES

pour tous

combustibles

MOTEURS DIESEL NOUVEAU MODÈLE SANS COMPRESSEUR

COMPRESSEURS ET POMPES A VIDE ROTATIFS BREVETÉS

Concessionnaire pour la France et ses colonies **Etablissements Georges ANGST**

2, rue de Vienne, 2, PARIS (8°)

L'Helvétia

Compagnie Suisse d'Assurances contre l'Incendie

Société Anonyme au Capital Social de DIX MILLIONS de Francs Suisses
fondée en 1861 à Saint-Gall

UNIQUE COMPAGNIE SUISSE D'ASSURANCES CONTRE L'INCENDIE
OPÉRANT EN FRANCE DEPUIS 1876

GARANTIES TOTALES au 31 décembre 1925, Francs Suisses : 20.765.946,74

représentant plus de 100 millions de Francs Français

SINISTRES RÉGLÉS jusqu'au 31 décembre 1925, Francs Suisses : 204.546.000 »

DIRECTION POUR LA FRANCE

en son immeuble à Paris (9^e), 8 bis, rue de Châteaudun

Téléphone : Trudaine 43-56

DIRECTEUR : M. G. A. SCHELLING

Télégr. : *Vettiahelev-Paris.*
R. C. Seine 125.444

PRINCIPALES AGENCES GÉNÉRALES

MM. :

MARSEILLE : Maurice ROUSSET, 1, place Sadi-Carnot.

MARSEILLE : G. DE CHAMBURE, 15, rue de Noailles.

NICE : Michel BOVIS, 15, avenue de la Victoire.

NIMES : E. CAZALET, 1, rue Vouland.

CANNES : A. TAFFE, 3, rue St-Honoré.

ALAIS : R. MERCOIRET, 16, bd Louis-Blanc.

MONTPELLIER : H. COQUINET, 6, rue Eugène-Lisbonne.

NARBONNE : Joseph MARTIN, 22, rue de Lunes.

TOULOUSE : DE PINDRAY & DE BERNE-LA-GARDE, 2, place Rouaix.

MILLAU : E. GUIBERT & Fils, 29, bd de la République.

TARBES : Joseph MOULES, 4, rue de la Verrière.

BAYONNE : Edouard SAINT-PÉ, 7, place Notre-Dame.

BORDEAUX : Georges POURQUEY, 46, allées de Tourny.

LIMOGES : AUBRY, 2, place Etienne-Pinchaud.

NIORT : Gaston-Louis FOURNIER, 9, rue Paul-Bert.

NANTES : DELPIROU-BARON & PONS, 7, rue Cambronne.

MM. :

RENNES : HASNE, 22, rue Lanjuinais.

CAEN : Joseph HAMARD, 29, rue des Carmélites.

TOURS : A. PILORGET, 89, rue Lakanal.

LE HAVRE : DUBOIS, 105, bd de Strasbourg.

LE HAVRE : KABLE & LOUVEL, 97, bd de Strasbourg.

ROUEN : Paul JANSSEN, 3, rue d'Ecosse.

AMIENS : Fernand BISSIERE, 39, rue de Metz.

ARRAS : L. DORANGE, rue de Douai, Blangy-lez-Arras.

BOULOGNE-SUR-MER : MARONIEZ & DE-TUNGQ, 61, bd de Clocheville.

DUNKERQUE : STERCKEMAN & GEERAERT, 12, rue Faulconnier.

BÉTHUNE : Raphaël LÉGÉOIS, 46, bd Thiers.

ROUBAIX : EECKMAN & TETTELIN, 94, rue de la Gare.

ST-QUENTIN : Félix HANON, 16, rue d'Alsace.

SOISSONS : J. DE FAY, 8, bd Pasteur.

REIMS : Marcel DEMOULIN, 6, rue J.-J. Rousseau.

NANCY : P. SAVELLI DE GUIDO, 51, rue des Quatre-Eglises.

METZ : Edouard STAUDT, 12, rue du Change.

MM. :

STRASBOURG : E.-J. STARCK, 27, boulevard de Nancy.

MULHOUSE : Edouard DOLL & Cie 20 bis, rue de la Sienne.

BELFORT : Marcel LEVY, 2, rue Emile-Zola.

MONTBÉLIARD : G. TIPHINE, 5, place Duffert-Rochereau.

BESANÇON :

ARC-SENANS : Louis JOBIN.

ANNECY : FOURNIER, avenue de Chevènes.

CHAMBÉRY : TERRIER & DANTRAIGUES, 11, bd de la Colonne.

GRENOBLE : Paul MICHOU, 24, rue Lafayette.

GAP : Marius BRISSAC, 49, rue Carnot.

LYON : GAGNIEUR & CHAVANE, 18, rue du Bat-d'Argent.

ST-ÉTIENNE : SERRES & BORDES, 17, rue Brossard.

THIERS : J. DUROGNON, 15, rue de Lyon.

VICHY : MOREL Fils, 30, rue de l'Etablissement.

MONTLUÇON : E. VERGNIAUD, 3, rue Chan-toiseau.

CLERMONT-FERRAND : Jean AMIOT, 1, rue Montlosier.

La direction de *L'Helvétia-Incendie* et ses agences se mettent à la disposition des Suisses résidant en France pour la vérification gratuite de leurs polices et l'étude de leurs risques.

Pour le Comité de Direction : Le Secrétaire général : Maurice TREMBLEY

Edmond DUBOIS, Imprimeur, 10, Cité d'Angoulême. — Tél. : Roquette 05-98. — R. C. S. 87.009