

Zeitschrift: Bulletin mensuel de la Chambre de commerce suisse en France
Herausgeber: Chambre de commerce suisse en France
Band: - (1926)
Heft: 68

Werbung

Nutzungsbedingungen

Die ETH-Bibliothek ist die Anbieterin der digitalisierten Zeitschriften auf E-Periodica. Sie besitzt keine Urheberrechte an den Zeitschriften und ist nicht verantwortlich für deren Inhalte. Die Rechte liegen in der Regel bei den Herausgebern beziehungsweise den externen Rechteinhabern. Das Veröffentlichen von Bildern in Print- und Online-Publikationen sowie auf Social Media-Kanälen oder Webseiten ist nur mit vorheriger Genehmigung der Rechteinhaber erlaubt. [Mehr erfahren](#)

Conditions d'utilisation

L'ETH Library est le fournisseur des revues numérisées. Elle ne détient aucun droit d'auteur sur les revues et n'est pas responsable de leur contenu. En règle générale, les droits sont détenus par les éditeurs ou les détenteurs de droits externes. La reproduction d'images dans des publications imprimées ou en ligne ainsi que sur des canaux de médias sociaux ou des sites web n'est autorisée qu'avec l'accord préalable des détenteurs des droits. [En savoir plus](#)

Terms of use

The ETH Library is the provider of the digitised journals. It does not own any copyrights to the journals and is not responsible for their content. The rights usually lie with the publishers or the external rights holders. Publishing images in print and online publications, as well as on social media channels or websites, is only permitted with the prior consent of the rights holders. [Find out more](#)

Download PDF: 01.02.2026

ETH-Bibliothek Zürich, E-Periodica, <https://www.e-periodica.ch>

L'Helvétia

Compagnie Suisse d'Assurances contre l'Incendie

Société Anonyme au Capital Social de DIX MILLIONS de Francs Suisses

fondée en 1861 à Saint-Gall

UNIQUE COMPAGNIE SUISSE D'ASSURANCES CONTRE L'INCENDIE

OPÉRANT EN FRANCE DEPUIS 1876

GARANTIES TOTALES au 31 décembre 1924, Francs Suisses : 20.783.716,81

représentant plus de 60 millions de Francs Français

SINISTRES RÉGLÉS jusqu'au 31 décembre 1924, Francs Suisses : 194.674.000. »

DIRECTION POUR LA FRANCE

en son immeuble à Paris (9^e), 8 bis, rue de Châteaudun

Téléphone : Trudaine 43-56

DIRECTEUR : M. G. A. SCHELLING

Télégr. : *Vettahelvet-Paris.*

R. C. Seine 125.444

PRINCIPALES AGENCES GÉNÉRALES

MM. :

MARSEILLE : Maurice ROUSSET, 1, place Sadi-Carnot.
MARSEILLE : G. DE CHAMBURE, 15, rue de Noailles.
NIMES : E. CAZALET, 1, rue Voulard.
ALAIS : R. MERCOIRET, 16, bd Louis-Blanc.
MONTPELLIER : H. COQUINET, 6, rue Eugène-Lisbonne.
NARBONNE : Joseph MARTIN, 14, bd Montmoreau.
TOULOUSE : DE PINDRAY & PAYRAS Fils, 32, place Mage.
MILLAU : E. GUIBERT & Fils, 29, bd de la République.
BAYONNE : Edouard SAINT-PÉ, 7, place Notre-Dame.
BORDEAUX : Georges POURQUEY, 46, allées de Tourny.
LIMOGES : AUBRY, 2, place Etienne-Pinchaud.
NIORT : Gaston-Louis FOURNIER, 9, rue Paul-Bert.
NANTES : DELPIROU-BARON & PONS, 7, rue Cambronne.
TOURS : A. PILORGET, 89, rue Lakanal.
LE HAVRE : DUBOIS & HERTEL, 105, bd de Strasbourg.

MM. :

LE HAVRE : KABLE & LOUVEL, 97, bd de Strasbourg.
ROUEN : Jean DE SAINT-VICTOR, 13, rue de la Sella.
AMIENS : Maurice HOULLIER, 29, bd Carnot.
ARRAS : L. DORANGE, rue de Douai, Blangy-lez-Arras.
BOULOGNE-SUR-MER : MARONIEZ & DETUNQ, 61, bd de Clocheville.
DUNKERQUE : E. STERCKEMANN, 12, rue Faulconnier.
BÉTHUNE : Raphaël LIÉGEOIS, 46, boulevard Thiers.
ROUBAIX : ECKMANN & TETTELIN, 94, rue de la Gare.
SAINT-QUENTIN : Félix HANON, 16, rue d'Alsace.
SOISSONS : J. DE FAY, 8, boulevard Pasteur.
REIMS : Marcel DEMOULIN, 15, place Drouet-d'Erlon.
NANCY : P. SAVELLI DE GUIDO, 51, rue des Quatre-Eglises.
METZ : Edouard STAUDT, 12, rue du Change.
STRASBOURG : E.-J. STARCK, 27, bd de Nancy.

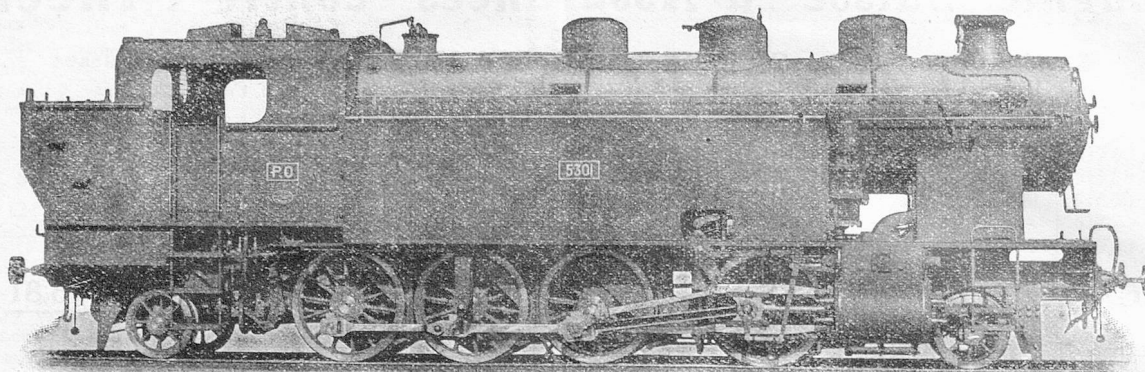
MM. :

MULHOUSE : Edouard DOLL & Co, 20 bis, rue de la Sinne.
BELFORT : Marcel LÉVY, 2, rue Emile-Zola.
MONTBÉLIARD : G. TIPHINE, 5, place Denfert-Rochereau.
BESANCON :
ARC-SENANS : Louis JOBIN.
SAINT-CLAUDE : Marius FUTIN, 21, rue du Pré.
ANNECY : FOURNIER & DESBIOLES, avenue de Chevènes.
CHAMBERY : TERRIER & DANTRAIGUES, 11, bd de la Colonne.
GRENOBLE : Paul MICHOD, 24, rue Lafayette.
LYON : GAGNIEUR & CHAVANE, 18, rue du Bât-d'Argent.
SAINT-ETIENNE : SERRE & BORDES, 17, rue Brossard.
THIERS : J. DUROGNON, 21, rue Nationale.
VICHY : MOREL Fils, 30, rue de l'Etablissement.
MONTLUÇON : E. VERGNIAUD, 3, rue Chantaisenu.
CLERMONT-FERRAND : Jean AMIOT, 1, rue Montlosier.

La direction de **L'Helvétia-Incendie** et ses agences se mettent à la disposition des Suisses résidant en France pour la vérification gratuite de leurs polices et l'étude de leurs risques.

Société Suisse pour la Construction de Locomotives et de Machines

WINTERTHUR



LOCOMOTIVES

à vapeur et électriques, pour voie normale, voie étroite et voie large

Locomotives à adhérence, à crémaillère et locomotives mixtes.

Locotracteurs Diesel et à essence avec changement de vitesse à huile sous pression, système S. L. M. Breveté.

MOTEURS

DIESEL

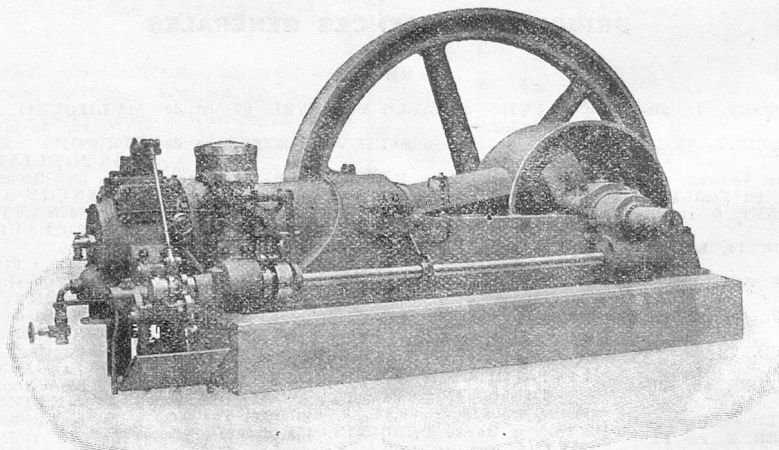
Verticaux

et

Horizontaux

SEMI-DIESEL

UTO



MOTEURS

Gaz pauvre

et

Gaz de Ville

GAZOGÈNES

pour tous

combustibles

**MOTEURS DIESEL NOUVEAU MODÈLE SANS COMPRESSEUR
COMPRESSEURS ET POMPES A VIDE ROTATIFS BREVETÉS**

Concessionnaire pour la France et ses colonies **Etablissements Georges ANGST**
2, rue de Vienne, 2, PARIS (8°)

Pour le Comité de Direction : Le Secrétaire général : Maurice TREMBLEY

Edmond DUBOIS, imprimeur, 10, Cité d'Angoulême. — Tél. : Roquette 05-98. — R. O. S. 67.009