

Zeitschrift: Bulletin mensuel de la Chambre de commerce suisse en France
Herausgeber: Chambre de commerce suisse en France
Band: - (1925)
Heft: 62

Werbung

Nutzungsbedingungen

Die ETH-Bibliothek ist die Anbieterin der digitalisierten Zeitschriften auf E-Periodica. Sie besitzt keine Urheberrechte an den Zeitschriften und ist nicht verantwortlich für deren Inhalte. Die Rechte liegen in der Regel bei den Herausgebern beziehungsweise den externen Rechteinhabern. Das Veröffentlichen von Bildern in Print- und Online-Publikationen sowie auf Social Media-Kanälen oder Webseiten ist nur mit vorheriger Genehmigung der Rechteinhaber erlaubt. [Mehr erfahren](#)

Conditions d'utilisation

L'ETH Library est le fournisseur des revues numérisées. Elle ne détient aucun droit d'auteur sur les revues et n'est pas responsable de leur contenu. En règle générale, les droits sont détenus par les éditeurs ou les détenteurs de droits externes. La reproduction d'images dans des publications imprimées ou en ligne ainsi que sur des canaux de médias sociaux ou des sites web n'est autorisée qu'avec l'accord préalable des détenteurs des droits. [En savoir plus](#)

Terms of use

The ETH Library is the provider of the digitised journals. It does not own any copyrights to the journals and is not responsible for their content. The rights usually lie with the publishers or the external rights holders. Publishing images in print and online publications, as well as on social media channels or websites, is only permitted with the prior consent of the rights holders. [Find out more](#)

Download PDF: 03.05.2026

ETH-Bibliothek Zürich, E-Periodica, <https://www.e-periodica.ch>

SOCIÉTÉ SUISSE D'ASSURANCE
CONTRE LES ACCIDENTS
Siège social à WINTERTHUR (Suisse)

Fondée en 1875 Établie en France en 1876

Accidents de toute nature
Responsabilité civile — Vol — Cautionnement
Capital social : 15.000.000 | Capital versé : 9.000.000

Primes en 1922, francs suisses..... 33.122.365
 (Soit plus de 58.000.000 en monnaie française)

Sinistres réglés à la fin 1922..... 389.051.659
 Fonds placés, banques, etc., à fin 1922, plus de
 68 millions (francs suisses), soit environ 190 millions
 exprimés en monnaie française. Reg. du Com. Seine 29-125

Succursale Française : **29, rue de Châteaudun — PARIS**
 (EN L'IMMUBLE DE LA SOCIÉTÉ)

LA MONDIALE Express Transports S. A.
GENÈVE -:- 1, Rue d'Italie, 1 -:- GENÈVE
 La plus ancienne maison suisse de transports à Genève
 Fondée en 1820

GROUPAGES TRANSPORTS INTERNATIONAUX TRANSIT
 CAMIONNAGES DE TOUTES NATURES

Déménagements pour tous Pays ✦ Trois Cardes-Meubles Modèles

BUREAU DE VOYAGES

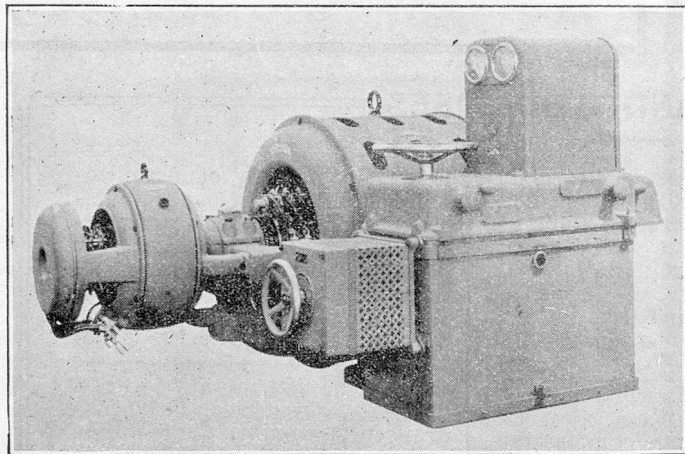
Correspondants dans le monde entier

Adresse télégraphique : **Mondiale-Genève**

Téléphone : **Mt-Blanc 67-94**

Usines à ORNANS (Doubs)

BUREAUX A BRUXELLES - 57^a Boul^d Botanique.
 — LILLE - 1, Boul^d de la Liberté.
 — LYON - 2, Quai Rambaud.
 — MARSEILLE - 17, Rue Pavillon.
 — METZ - 6-7, Place de la Gare.



MOTEUR SYNCHRONE D'INDUCTION

SOCIÉTÉ

OERLIKON

15, rue de Milan PARIS (9^e arr^t)

Télégrammes :
 OERLIK

Téléphone : Central 20.54.
 — : — 82.25.

**Moteurs,
 Génératrices, Transformateurs.**

Engins de levage électriques

Matériel de traction.

Moteurs pour filatures et tissages

Turbines à vapeur.

Chauffage électrique industriel

Installation de centrales.

Devis et renseignements sur demande

Registre du Commerce Seine N° 140.839

CHUIT, NAEF & C^{ie}
M. NAEF & C^{ie}, Succ^{rs}
 FABRIQUE DE PRODUITS SYNTHÉTIQUES
 ET AROMATIQUES

GENÈVE, rue des Mèlèzes
PARIS, 11, Rue Vézelay, 11 (8^e), PARIS
 Téléphone : Wagram 60-51

BERTHOUD & C^{ie}
 AGENTS DE CHANGE
15, Rue Général-Dufour
GENÈVE

EXÉCUTION SOIGNÉE DES ORDRES DE BOURSE
 SUR TOUTES LES PLACES DE SUISSE ET DE L'ÉTRANGER

TÉLÉPHONE : Stand 0.183 et 0.184
 Adresse télégraphique : **Beragent-Genève**

Saison 1925

RELATIONS ENTRE PARIS ET LES VILLES D'EAUX DE L'EST

Le train express dit « Train des Eaux » assurant sans changement de voiture les relations directes de première et de deuxième classes entre Paris et les villes d'eaux de l'Est : Vittel, Contrexéville, Martigny - les - Bains, Bourbonne-les-Bains, Plombières, Luxeuil-les-Bains, Bains-les-Bains et Gérardmer, est mis en circulation :

A l'aller : du 20 juin au 20 septembre, départ de Paris à 14 h. 05. Arrivée dans les villes d'eaux entre 16 h. 15 et 19 h.;

Au retour : du 21 juin au 21 septembre, départ des villes d'eaux entre 7 h. 25 et 10 h. Arrivée à Paris à 15 h. 55.

Wagons-restaurants.

Du 20 juin au 20 septembre, le service direct permanent de nuit entre Paris et Epinal (départ de Paris à 21 h. 35) est prolongé jusqu'à Gérardmer et dessert Bains-les-Bains. Voitures de première classe à couchettes entre Paris et Gérardmer.

CHEMIN DE FER DE PARIS A ORLEANS

UN BUREAU DE VOYAGEURS

126, Boulevard Raspail, à Paris

Il est rappelé au public que, pour faciliter ses déplacements, la Compagnie d'Orléans possède, 126, boulevard Raspail (Téléph. : Ségur 02-12) un bureau affecté au service des voyageurs.

Ce bureau délivre les diverses catégories de billets au départ de Paris pour toutes gares du réseau d'Orléans ou de ses au-delà. Il peut fournir tous renseignements et brochures concernant les voyages sur les réseaux d'Orléans et du Midi (Touraine, Bretagne, Auvergne, Pyrénées).

Un service de location organisé à ce même bureau permet de réserver des places dans les trains rapides et express, dans un délai de sept jours avant la date fixée pour le départ.

D'autre part, du 1^{er} juin au 1^{er} octobre, les bagages à destination du réseau d'Orléans ou des lignes correspondantes sont acceptés à l'enregistrement à ce bureau, 126, boulevard Raspail, comme ils le seraient dans une gare; en outre de la taxe afférente au transport par chemin de fer, il est perçu pour le transport de ces bagages, entre ledit bureau et la gare de départ, les prix ci-après :

Un colis : 1 franc;
Deux colis : 1 fr. 60;
Par colis en plus de deux : 0 fr. 40.

En résumé, le voyageur peut prendre à ce bureau son billet, louer sa place, faire enregistrer ses bagages et se rendre à la gare le jour de son départ libre de tout souci.

Le bureau 126, boulevard Raspail est ouvert tous les jours, sauf les dimanches et jours fériés, de 8 heures à 12 heures et de 13 h. 30 à 18 heures.

NOUVELLES FACILITÉS

pour les voyages aux Pyrénées

En vue de faciliter les voyages d'excursion dans les Pyrénées au moyen des services d'auto-cars de la « Route des Pyrénées » organisés par la Compagnie du Midi, il sera délivré au départ de toutes les gares des réseaux d'Orléans et du Midi pendant la période du 5 juillet au 25 septembre 1925, des billets de première et de deuxième classe à prix réduits pour rejoindre les principaux points du trajet de la « Route des Pyrénées » et rentrer au point de départ. La délivrance de ces billets est subordonnée à la présentation par le voyageur d'un coupon de parcours en auto-car.

Réduction :

a) Pour un parcours total aller et retour minimum de 400 km (1) ou payant pour cette distance : 25 p. 100 en première classe, 20 p. 100 en deuxième classe.

b) Pour un parcours total aller et retour minimum de 800 km ou payant pour cette distance : 30 p. 100 en première classe, 25 p. 100 en deuxième classe.

Validité : 30 jours, avec faculté de prolongation de deux fois 30 jours moyennant supplément.

Pour plus amples renseignements, consulter les gares et stations ou l'Agence des Compagnies d'Orléans et du Midi, 16, boulevard des Capucines et le Bureau de Renseignements, 126, boulevard Raspail, à Paris.

(1) 300 km. pour les billets délivrés au départ des gares du Réseau du Midi.

Les billets aller et retour individuels pour les stations balnéaires, thermales et climatiques sont rétablis.

Pour répondre aux désirs du public en favorisant les villégiatures, ces billets sont rétablis à titre d'essai pour l'été 1925.

Ils seront délivrés en première et deuxième classes au départ de toutes gares des réseaux d'Orléans, de l'Etat et du Midi, à destination des stations balnéaires, thermales et climatiques des mêmes réseaux sous condition d'effectuer un parcours simple d'au moins 300 kilomètres (1); ils comporteront les avantages ci-après :

Réduction. — a) pour un parcours simple de 300 km (1) au minimum ou payant pour cette distance : 25 p. 100 en première classe, 20 p. 100 en deuxième classe.

b) Pour un parcours simple de 600 km au minimum ou payant pour cette distance : 30 p. 100 en première classe, 25 p. 100 en deuxième classe.

Délivrance. — Pour les stations balnéaires, du 10 juillet au 30 septembre; pour les stations thermales et climatiques, du 20 août au 30 septembre.

Validité. — 33 jours, avec faculté de prolongation de deux fois 30 jours moyennant supplément de 10 p. 100 du prix initial du billet à chaque prolongation pour les billets de stations balnéaires et sans faculté de prolongation pour les stations thermales et climatiques en raison de la limitation de la période de délivrance pour ces dernières stations.

En aucun cas, la validité des billets ne peut dépasser la date du 5 novembre.

Pour plus amples renseignements, notamment pour les itinéraires et facultés d'arrêt, consulter : les gares, l'Agence des Compagnies d'Orléans et du Midi, 16, boulevard des Capucines; le Bureau de Renseignements, 126, boulevard Raspail, à Paris.

(1) Le minimum est abaissé à 150 km. pour les billets délivrés par les gares du Réseau du Midi à destination des stations thermales et climatiques de ce réseau.

L'ANNUAIRE INDUSTRIEL

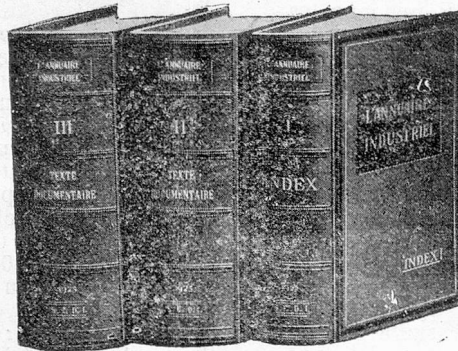
RÉPERTOIRE ANALYTIQUE GÉNÉRAL DE L'INDUSTRIE

Suivant la classification de MM. PERNET, GENSEL et THIRION

ÉDITÉ PAR LA
**SOCIÉTÉ D'ÉDITIONS
DOCUMENTAIRES INDUSTRIELLES**
Société au Capital de Frs 2.500.000
35, Av. des Champs-Élysées, Paris-8^e
Télégrammes : Analytique - Paris
Téléphone : Élysées 53-67

2^e ÉDITION

RÉGIE de la PUBLICITÉ
AGENCE HAVAS
DÉPARTEMENT SECTIONS INDUSTRIELLES
29, Rue de Marignan, 29 - Paris-8^e
Téléphone : Élysées 53-68
R. C. Seine 208.824 B



Vous y trouvez :

**Volume I
INDEX
ET TABLES**

L'Objet que vous **cherchez**
même si vous ignorez sa dénomination technique,
grâce au classement analytique des Industries ;

**Toutes les
FABRICATIONS**

**Volumes II et III
TEXTE
DOCUMENTAIRE**

L'Adresse des **Firmes**
qui tiennent cet objet à votre disposition
et plus particulièrement celle des producteurs ;

**Toutes les
ADRESSES**

**Volume I
NOTICES
INDUSTRIELLES**

Les **Renseignements** sur ces **Firmes**
d'ordre Administratif ou Technique :
(Adresses téléphoniques, télégraphiques - Codes
Capital - Conseil d'Administration - Usines
Succursales - Agences - Dépôts
Production - Fabrications)

**Toutes
les FIRMES**

TOUT

**ce dont vous avez besoin
pour**

***Acheter, vendre,
vous documenter***

Transports internationaux

DÉMÉNAGEMENTS

Agence en douane

PERRIN & C^{IE}

20-22, Rue Beccaria, 20-22

PARIS

Téléphone :
Diderot 32-62

Adr. Télégraph. :
Déménoper Paris

LAUSANNE Gare centrale

MONTREUX Av. du Kursaal

Correspondants dans toutes les villes
de France et de l'Étranger

CADRES-AUTOS — WAGONS CAPITONNÉS

GARDE-MEUBLES

SOCIÉTÉ SUISSE D'ASSURANCES GÉNÉRALES SUR LA VIE HUMAINE A ZURICH

(Entreprise privée, assujettie au contrôle de l'État)

Assurés sur la vie!!

Touchez les bénéfices vous-mêmes
en contractant une assurance avec participa-
tion aux bénéfices à *la plus ancienne*
Société suisse d'Assurances sur la vie.

Fondée en 1857.

Mutualité pure, 100 % des bénéfices aux
assurés. Garanties de 1^{er} ordre.

Risque de guerre **gratuit** jusqu'à
frs 40.000 (selon règlement spécial).

Renseignements et prospectus gratuits à la
Direction pour la France : 57, rue de la
Chaussée-d'Antin, à Paris.

H. MERCIER & C^{ie}

PARIS — 14, Rue de Liège, 14 — PARIS

..... Téléphone : LOUVRE 23-09

R. C. S. 76.513

HUILES SPÉCIALES

POUR

TRANSFORMATEURS INTERRUPTEURS

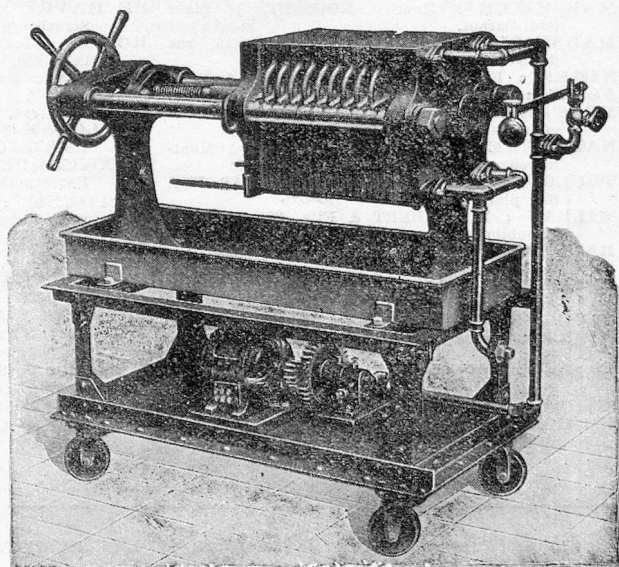
répondant à toutes les conditions du Cahier
des charges de l'Union des Syndicats de
l'Électricité. — Adoptées par tous les grands
Constructeurs.

HUILES MINÉRALES

POUR TOUS USAGES

FILTRE-PRESSE

POUR LE FILTRAGE ET LE SECHAGE
DES HUILES POUR TRANSFORMATEURS



Registre du Commerce, Paris, N° 76.513.

L'Helvétia

Compagnie Suisse d'Assurances contre l'Incendie

Société Anonyme au Capital Social de DIX MILLIONS de Francs Suisses
fondée en 1861 à Saint-Gall

UNIQUE COMPAGNIE SUISSE D'ASSURANCES CONTRE L'INCENDIE
OPÉRANT EN FRANCE DEPUIS 1876

GARANTIES TOTALES au 31 décembre 1924, Francs Suisses : **20.783.716,81**

représentant plus de 60 millions de Francs Français

SINISTRES RÉGLÉS jusqu'au 31 décembre 1924, Francs Suisses : **194.674.000. »**

DIRECTION POUR LA FRANCE

en son immeuble à Paris (9°), 8 bis, rue de Châteaudun

Téléphone : Trudaine 43-56

DIRECTEUR : M. G. A. SCHELLING

Télégr. : *Vettahelv-Paris.*
R. C. Seine 125.444

PRINCIPALES AGENCES GÉNÉRALES

MM. :	MM. :	MM. :
MARSEILLE : Maurice ROUSSET, 1, place Sadi-Carnot.	LE HAVRE : KABLE & LOUVEL, 97, bd de Strasbourg.	MULHOUSE : Edouard DOLL & Co, 20 bis, rue de la Sinne.
MARSEILLE : G. DE CHAMBURE, 15, rue de Noailles.	ROUEN : Jean DE SAINT-VICTOR, 13, rue de la Seille.	BELFORT : Marcel LÉVY, 2, rue Emile-Zola.
NIMES : E. CAZALET, 1, rue Vouland.	AMIENS : Maurice HOULLIER, 29, bd Carnot.	MONTBÉLIARD : G. TIPIHINE, 5, place Dénfert-Rochereau.
ALAIS : R. MEROIRET, 16, bd Louis-Blanc.	ARRAS : L. DORANGE, rue de Douai, Blangy-lez-Arras.	BESANÇON :
MONTPELLIER : H. COQUINET, 6, rue Eugène-Lisbonne.	BOULOGNE-SUR-MER : MARONIEZ & DE-TUNQ, 61, bd de Clocheville.	ARC-SENANS : Louis JOBIN.
NARBONNE : Joseph MARTIN, 14, bd Montmorency.	ARRAS : E. STERCKEMANN, 12, rue Faulconnier.	SAINT-CLAUDE : Marius FUTIN, 21, rue du Pré.
TOULOUSE : DE PINDRAY & PAYRAS Fils, 32, place Mage.	DUNKERQUE : E. STERCKEMANN, 12, rue Faulconnier.	ANNECY : FOURNIER & DESBIOLES, avenue de Chevènes.
MILLAU : E. GUIBERT & Fils, 29, bd de la République.	BÉTHUNE : Raphaël LIÉGEOIS, 46, boulevard Thiers.	CHAMBÉRY : TERRIER & DANTRAIGUES, 11, bd de la Colonne.
BAYONNE : Edouard SAINT-PÉ, 7, place Notre-Dame.	ROUBAIX : EECKMANN & TETTELIN, 94, rue de la Gare.	GRENOBLE : Paul MICHOU, 24, rue Lafayette.
BORDEAUX : Georges POURQUEY, 46, allées de Tourny.	SAINT-QUENTIN : Félix HANON, 16, rue d'Alsace.	LYON : GAGNIEUR & CHAVANE, 18, rue du Bât-d'Argent.
LIMOGES : AUBRY, 2, place Etienne-Pinchaud.	SOISSONS : J. DE FAY, 8, boulevard Pasteur.	SAINT-ETIENNE : SERRE & BORDES, 17, rue Brossard.
NIORT : Gaston-Louis FOURNIER, 9, rue Paul-Bert.	REIMS : Marcel DEMOULIN, 15, place Drouet-d'Erlon.	THIERS : J. DUROGNON, 21, rue Nationale.
NANTES : DELPIROU-BARON & PONS, 7, rue Cambronne.	NANCY : P. SAVELLI DE GUIDO, 51, rue des Quatre-Eglises.	VICHY : MOREL Fils, 30, rue de l'Etablissement.
TOURS : A. PILORGET, 89, rue Lakanal.	METZ : Edouard STAUDT, 12, rue du Change.	MONTLUÇON : E. VERGNIAUD, 3, rue Chan-taiseau.
LE HAVRE : DUBOIS & HERTEL, 105, bd de Strasbourg.	STRASBOURG : E.-J. STARCK, 27, bd de Nancy.	CLERMONT-FERRAND : Jean AMIOT, 1, rue Montlosier.

La direction de *L'Helvétia-Incendie* et ses agences se mettent à la disposition des Suisses résidant en France pour la vérification gratuite de leurs polices et l'étude de leurs risques.

Pour le Comité de Direction : Le Secrétaire général : Maurice TREMBLEY