

Zeitschrift: Bulletin mensuel de la Chambre de commerce suisse en France
Herausgeber: Chambre de commerce suisse en France
Band: - (1925)
Heft: 61

Werbung

Nutzungsbedingungen

Die ETH-Bibliothek ist die Anbieterin der digitalisierten Zeitschriften auf E-Periodica. Sie besitzt keine Urheberrechte an den Zeitschriften und ist nicht verantwortlich für deren Inhalte. Die Rechte liegen in der Regel bei den Herausgebern beziehungsweise den externen Rechteinhabern. Das Veröffentlichen von Bildern in Print- und Online-Publikationen sowie auf Social Media-Kanälen oder Webseiten ist nur mit vorheriger Genehmigung der Rechteinhaber erlaubt. [Mehr erfahren](#)

Conditions d'utilisation

L'ETH Library est le fournisseur des revues numérisées. Elle ne détient aucun droit d'auteur sur les revues et n'est pas responsable de leur contenu. En règle générale, les droits sont détenus par les éditeurs ou les détenteurs de droits externes. La reproduction d'images dans des publications imprimées ou en ligne ainsi que sur des canaux de médias sociaux ou des sites web n'est autorisée qu'avec l'accord préalable des détenteurs des droits. [En savoir plus](#)

Terms of use

The ETH Library is the provider of the digitised journals. It does not own any copyrights to the journals and is not responsible for their content. The rights usually lie with the publishers or the external rights holders. Publishing images in print and online publications, as well as on social media channels or websites, is only permitted with the prior consent of the rights holders. [Find out more](#)

Download PDF: 11.01.2026

ETH-Bibliothek Zürich, E-Periodica, <https://www.e-periodica.ch>

SOCIÉTÉ SUISSE D'ASSURANCE
CONTRE LES ACCIDENTS
Siège social à WINTERTHUR (Suisse)

Fondée en 1875

Établie en France en 1876

Accidents de toute nature

Responsabilité civile — Vol — Cautionnement

Capital social : 15.000.000 | Capital versé : 9.000.000

Primes en 1922, francs suisses..... 33.122.365

(Soit plus de 58.000.000 en monnaie française)

Sinistres réglés à la fin 1922..... 389.051.659

Fonds placés, banques, etc., à fin 1922, plus de 68 millions (francs suisses), soit environ 190 millions exprimés en monnaie française.

Reg. du Com. Seine 29-125

Succursale Française : 29, rue de Châteaudun — PARIS

(EN L'IMMUEBLE DE LA SOCIÉTÉ)

Tous Travaux d'Impression

oooooooo

Edmond DUBOIS

IMPRIMEUR

10, Cité d'Angoulême — PARIS (11')

Téléphone : Roquette 05-98

Usines à ORNANS (Doubs)

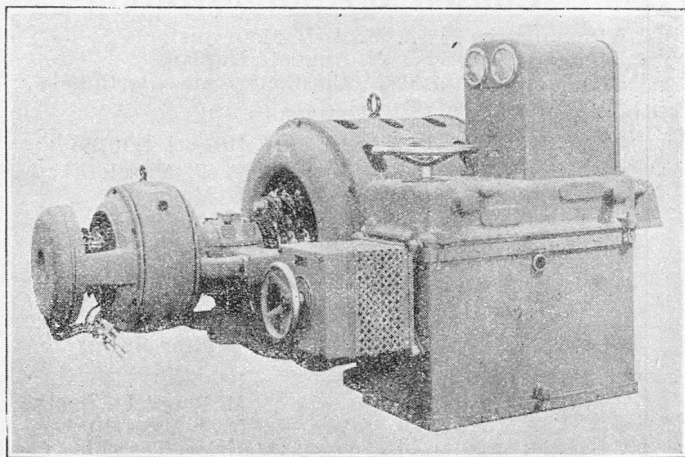
BUREAUX A BRUXELLES - 57a Boul'd Botanique.

— LILLE - 1, Boul'd de la Liberté.

— LYON - 2, Quai Rambaud.

— MARSEILLE - 17, Rue Pavillon.

— METZ - 6-7, Place de la Gare.



MOTEUR SYNCHRONE D'INDUCTION

SOCIÉTÉ

OERLIKON

15, rue de Milan PARIS (9^e arr^t)

Télégrammes :
OERLIK

Téléphone : Central 20.54.
— : — 82.25.

**Moteurs,
Génératrices, Transformateurs.**

Engins de levage électriques

Matériel de traction.

Moteurs pour filatures et tissages

Turbines à vapeur.

Chauffage électrique industriel

Installation de centrales.

Devis et renseignements sur demande

Registre du Commerce Seine N° 140.839

CHUIT, NAEF & C^{ie}

M. NAEF & C^{ie}, Succ^{rs}

FABRIQUE DE PRODUITS SYNTHÉTIQUES

ET AROMATIQUES

GENÈVE, rue des Mèlèzes

PARIS, 11, Rue Vézelay, 11 (8^e), PARIS

Téléphone : Wagram 60-51

BERTHOUD & C^{ie}

AGENTS DE CHANGE

15, Rue Général-Dufour

GENÈVE

EXÉCUTION SOIGNÉE DES ORDRES DE BOURSE
 SUR TOUTES LES PLACES DE SUISSE ET DE L'ÉTRANGER

TÉLÉPHONE : Stand 0.183 et 0.184

Adresse télégraphique : Beragent-Genève

Transports internationaux

DÉMÉNAGEMENTS

Agence en douane

PERRIN & C^{IE}

20-22, Rue Beccaria, 20-22

PARIS

Téléphone :
Diderot 32-62

Adr. Télégraph. :
Déménoper Paris

LAUSANNE Gare centrale

MONTREUX Av. du Kursaal

**Correspondants dans toutes les villes
de France et de l'Etranger**

CADRES-AUTOS — WAGONS CAPITONNÉS

GARDE-MEUBLES

SOCIÉTÉ SUISSE D'ASSURANCES GÉNÉRALES SUR LA VIE HUMAINE A ZURICH

(Entreprise privée, assujettie au contrôle de l'Etat)

Assurés sur la vie!!

Touchez les bénéfices vous-mêmes
en contractant une assurance avec participa-
tion aux bénéfices à **la plus ancienne**
Société suisse d'Assurances sur la vie.

Fondée en 1857.

Mutualité pure, 100 % des bénéfices aux
assurés. Garanties de 1^{er} ordre.

Risque de guerre **gratuit** jusqu'à
frs 40.000 (selon règlement spécial).

Renseignements et prospectus gratuits à la
Direction pour la France : 57, rue de la
Chaussée-d'Antin, à Paris.

LIVRET-GUIDE OFFICIEL 1925

La Compagnie des Chemins de fer de l'Est annonce pour les premiers jours de juin, la mise en vente de son Livret-guide Officiel pour 1925. Cette nouvelle édition comportera comme les années précédentes, outre un texte descriptif et les indications relatives aux relations avec l'Alsace-Lorraine et l'étranger, les renseignements généraux mis à jour et les horaires d'été au 5 juin 1925.

Ce document paraîtra sous la forme d'une brochure illustrée par le maître Robida et ornée de hors-texte en héliogravure. On peut dès maintenant adresser les demandes au Secrétariat Général de la Compagnie, 23, rue d'Alsace.

Envoi franco, contre 1 fr. 95.

RETARD au départ de PARIS de certains trains rapides et express de soirée à destination de la SUISSE.

Afin d'éviter aux voyageurs à destination de la Suisse et de l'Autriche un stationnement prolongé à Bâle, les trains rapides et express de Paris-Est pour la Suisse, le soir, auront leur départ retardé dans la période du 1^{er} juillet au 30 septembre. Les correspondances à Bâle ne seront pas modifiées.

Le train de luxe à destination de Vienne, l'Engadine et l'Oberland, aura son départ reporté de 19 h. 55 à 20 h. 15.

L'express de 20 h. 40 pour Bâle partira à 21 heures 30 et le rapide de 21 h. 35 pour la Suisse Orientale et l'Arberg, partira à 22 h. 15. Le train pour Epinal et les Vosges via Port-d'Atelier continuera à partir à 21 h. 35.

Pour permettre ces modifications, l'express pour Troyes, Chaumont, Lure, qui part de Paris à 20 h. 50, sera légèrement avancé et partira à 20 h. 45.

BILLETS COMBINÉS chemin de fer et auto-car de PARIS aux CHATEAUX DE BLÉSOIS et de TOURAINE

Pendant la période de fonctionnement des circuits en auto-car organisés par la Compagnie d'Orléans au départ de Tours et de Blois, du 1^{er} avril au 18 octobre 1925, il sera délivré des billets spéciaux de toutes classes comportant un voyage aller et retour de Paris à Blois ou à Tours et, au choix du voyageur, le droit d'effectuer celui ou ceux des circuits en auto-car qu'il aura choisis au départ de ces deux villes.

Pour le parcours en chemin de fer, ces billets bénéficieront, suivant le cas, de la réduction des billets aller et retour ordinaires, des billets de familles nombreuses ou de réformés de guerre. Ils donneront, sans supplément de prix, des facilités d'arrêt à divers points du parcours; leur validité normale sera augmentée d'un jour par circuit effectué.

Les coupons du trajet en auto-car bénéficieront d'une réduction de 5 0/0 sur le tarif normal.

Cette dernière réduction s'appliquera également aux coupons d'auto-car émis conjointement avec les billets de famille, du tarif G. V. C. 6, de Paris à Blois ou à Tours. Ces billets, lorsqu'ils seront ainsi émis conjointement avec des coupons d'auto-car, donneront droit sans supplément aux facilités d'arrêt signalées ci-dessus.

Les voyageurs pourront se procurer, à leurs frais, lors du départ des auto-cars à Blois et à Tours, des tickets pour la visite des châteaux compris dans les circuits et pour les déjeuners.

L'Helvétia

Compagnie Suisse d'Assurances contre l'Incendie

Société Anonyme au Capital Social de DIX MILLIONS de Francs Suisses
fondée en 1861 à Saint-Gall

UNIQUE COMPAGNIE SUISSE D'ASSURANCES CONTRE L'INCENDIE
OPÉRANT EN FRANCE DEPUIS 1876

GARANTIES TOTALES au 31 décembre 1924, *Francs Suisses* : **20.783.716,81**
représentant plus de 60 millions de Francs Français

SINISTRES RÉGLÉS jusqu'au 31 décembre 1924, *Francs Suisses* : **194.674.000. »**

DIRECTION POUR LA FRANCE

en son immeuble à Paris (9°), 8 bis, rue de Châteaudun

Téléphone : *Trudaine* 43-56

DIRECTEUR : M. G. A. SCHELLING

Télégr. : *Vetiahelev-Paris*.
R. C. Seine 125.444

PRINCIPALES AGENCES GÉNÉRALES

MM. :	MM. :	MM. :
MARSEILLE : Maurice ROUSSET, 1, place Sadi-Carnot.	LE HAVRE : KABLE & LOUVEL, 97, bd de Strasbourg.	MULHOUSE : Edouard DOLL & Co, 20 bis, rue de la Sinne.
MARSEILLE : G. DE CHAMBURE, 15, rue de Noailles.	ROUEN : Jean DE SAINT-VICTOR, 13, rue de la Seille.	BELFORT : Marcel LÉVY, 2, rue Emile-Zola.
NIMES : E. CAZALET, 1, rue Youland.	AMIENS : Maurice HOULLIER, 29, bd Carnot.	MONTBÉLIARD : G. TIPHINE, 5, place Dénfert-Rochereau.
ALAIS : R. MERCOIRET, 16, bd Louis-Blanc.	ARRAS : L. DORANGE, rue de Douai, Blangy-lez-Arras.	BESANCON : ARC-SENANS : Louis JOBIN.
MONTPELLIER : H. COQUINET, 6, rue Eugène-Lisbonne.	BOULOGNE-SUR-MER : MARONIEZ & DETUNCQ, 61, bd de Clocheville.	SAINT-CLAUDE : Marius FUTIN, 21, rue du Pré.
NARBONNE : Joseph MARTIN, 14, bd Montmorency.	DUNKERQUE : E. STERCKEMANN, 12, rue Faulconnier.	ANNECY : FOURNIER & DESBIOLLES, avenue de Chevènes.
TOULOUSE : DE PINDRAY & PAYRAS Fils, 32, place Mage.	BÉTHUNE : Raphaël LIÉGEOIS, 46, boulevard Thiers.	CHAMBERY : TERRIER & DANTRAGUES, 11, bd de la Colonne.
MILLAU : E. GUIBERT & Fils, 29, bd de la République.	ROUBAIX : BECKMANN & TETTELIN, 94, rue de la Gare.	GRENOBLE : Paul MICHOD, 24, rue Lafayette.
BAYONNE : Edouard SAINT-PÉ, 7, place Notre-Dame.	SAINT-QUENTIN : Félix HANON, 16, rue d'Alsace.	LYON : GAGNIEUR & CHAVANE, 18, rue du Bât-d'Argent.
BORDEAUX : Georges POURQUEY, 46, allées de Tourny.	SOISSONS : J. DE FAY, 8, boulevard Pasteur.	SAINT-ETIENNE : SERRE & BORDES, 17, rue Brossard.
LIMOGES : AUBRY, 2, place Etienne-Pinchaud.	REIMS : Marcel DEMOULIN, 15, place Drouet-d'Erlon.	THIERS : J. DUROGNON, 21, rue Nationale.
NIORT : Gaston-Louis FOURNIER, 9, rue Paul-Bert.	NANCY : P. SAVELLI DE GUIDO, 51, rue des Quatre-Eglises.	VICHY : MOREL Fils, 30, rue de l'Etablissement.
NANTES : DELPIROU-BARON & PONS, 7, rue Cambronne.	METZ : Edouard STAUDT, 12, rue du Change.	MONTLUÇON : E. VERGNIAUD, 3, rue Chantaiséau.
TOURS : A. PILORGET, 89, rue Lakanal.	STRASBOURG : E.-J. STARCK, 27, bd de Nancy.	CLERMONT-FERRAND : Jean AMIOT, 1, rue Montlosier.
LE HAVRE : DUBOIS & HERTEL, 105, bd de Strasbourg.		

La direction de **L'Helvétia-Incendie** et ses agences se mettent à la disposition des Suisses résidant en France pour la vérification gratuite de leurs polices et l'étude de leurs risques.

Pour le Comité de Direction : Le Secrétaire général : Maurice TREMBLEY

Edmond DUROIS, Imprimeur, 10, Cité d'Angoulême — Tél. : Requette 05-08 — R. C. S. 87.000