

Zeitschrift: Bulletin mensuel de la Chambre de commerce suisse en France
Herausgeber: Chambre de commerce suisse en France
Band: - (1925)
Heft: 59

Werbung

Nutzungsbedingungen

Die ETH-Bibliothek ist die Anbieterin der digitalisierten Zeitschriften auf E-Periodica. Sie besitzt keine Urheberrechte an den Zeitschriften und ist nicht verantwortlich für deren Inhalte. Die Rechte liegen in der Regel bei den Herausgebern beziehungsweise den externen Rechteinhabern. Das Veröffentlichen von Bildern in Print- und Online-Publikationen sowie auf Social Media-Kanälen oder Webseiten ist nur mit vorheriger Genehmigung der Rechteinhaber erlaubt. [Mehr erfahren](#)

Conditions d'utilisation

L'ETH Library est le fournisseur des revues numérisées. Elle ne détient aucun droit d'auteur sur les revues et n'est pas responsable de leur contenu. En règle générale, les droits sont détenus par les éditeurs ou les détenteurs de droits externes. La reproduction d'images dans des publications imprimées ou en ligne ainsi que sur des canaux de médias sociaux ou des sites web n'est autorisée qu'avec l'accord préalable des détenteurs des droits. [En savoir plus](#)

Terms of use

The ETH Library is the provider of the digitised journals. It does not own any copyrights to the journals and is not responsible for their content. The rights usually lie with the publishers or the external rights holders. Publishing images in print and online publications, as well as on social media channels or websites, is only permitted with the prior consent of the rights holders. [Find out more](#)

Download PDF: 07.01.2026

ETH-Bibliothek Zürich, E-Periodica, <https://www.e-periodica.ch>

L'ANNUAIRE INDUSTRIEL

RÉPERTOIRE ANALYTIQUE GÉNÉRAL DE L'INDUSTRIE

Suivant la classification de MM. PERNET, GENSEL et THIRION

2^e ÉDITION

ÉDITÉ PAR LA
SOCIÉTÉ D'ÉDITIONS
DOCUMENTAIRES INDUSTRIELLES

Société au Capital de Frs 2.500.000

35, Av. des Champs-Élysées, Paris-8^e

Télégrammes : Analytique - Paris

Téléphone : Élysées 53-67

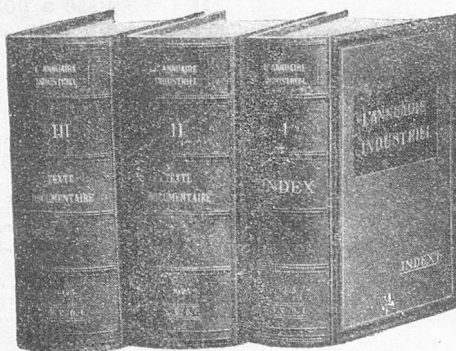
RÉGIE de la PUBLICITÉ
AGENCE HAVAS

DÉPARTEMENT SECTIONS INDUSTRIELLES

29, Rue de Marignan, 29 - Paris-8^e

Téléphone : Élysées 53-68

R. C. Seine 208.824 B



Vous y trouvez :

L'Objet que vous cherchez

même si vous ignorez sa dénomination technique,
grâce au classement analytique des Industries ;

Volume I
INDEX
ET TABLES

Toutes les
FABRICATIONS

L'Adresse des Firmes

qui tiennent cet objet à votre disposition
et plus particulièrement celle des producteurs ;

Volumes II et III
TEXTE
DOCUMENTAIRE

Toutes les
ADRESSES

Les Renseignements sur ces Firmes

d'ordre Administratif ou Technique :

(Adresses téléphoniques, télégraphiques - Codes
Capital - Conseil d'Administration - Usines
Succursales - Agences - Dépôts
Production - Fabrications)

Volume I
NOTICES
INDUSTRIELLES

Toutes
les FIRMES

TOUT

ce dont vous avez besoin
pour

Acheter, vendre,
vous documenter



Pour visiter les Châteaux de Touraine et du Blesois

A partir du Lundi de Pâques, la Compagnie des Chemins de fer de Paris à Orléans a mis en marche, **les dimanches et jours de fêtes** (à l'exclusion du dimanche de Pentecôte), un train express supplémentaire entre Tours et Paris-Quai d'Orsay.

Départ de Tours à 19 h. 40, départ de Blois à 20 h. 45, départ d'Orléans à 21 h. 43; arrivée à Paris-Quai d'Orsay à 23 h. 45.

Ce train permet aux touristes désireux de visiter quelques-uns des merveilleux châteaux de Touraine et du Blesois de partir le matin de Paris et d'y rentrer le soir.

Circuits en auto-car au départ de Blois et de Tours.

Les CHATEAUX de TOURAINE et du BLÉSOIS EN AUTOMOBILE

Quatre circuits au départ de TOURS
(Place de la Gare.)

Deux circuits au départ de BLOIS
(Place de la Gare.)

du 1^{er} Avril au 18 Octobre 1925.

En vue de permettre la visite rapide et pratique des plus intéressants châteaux des bords de la Loire, la Compagnie d'Orléans organise les circuits ci-après :

Au départ de TOURS

- A. — Tours, Loches, Chenonceaux, Amboise, Tours. Prix par place : 33 francs. Départ à 9 heures. Retour vers 18 h. 45.
- B. — Tours, Villandry, Azay-le-Rideau, Chinon, Ussé, Langeais, Cinq-Mars, Luyne, Tours. Prix par place : 30 francs. Départ à 9 heures. Retour vers 18 h. 30.
- C. — Tours, Chenonceaux, Amboise, Tours. Prix par place : 22 francs. Départ à 13 heures. Retour vers 18 h. 30.

Au départ de BLOIS

- I. — Blois, Cheverny, Chambord Blois. Prix par place : 15 francs. Départ à 13 heures. Retour vers 17 heures.
- II. — Blois, Chambord, Cheverny, Chaumont, Blois. Prix par place : 22 francs. Départ à 13 heures. Retour vers 18 h. 45.

Pour la location des places (un franc par place), et l'indication des jours de mise en marche, s'adresser : aux gares de Tours et de Blois; aux Bureaux Spéciaux du service automobile, 8 Boulevard Béranger, Tours et 2, Place Victor-Hugo, Blois; à la gare de Paris-Quai d'Orsay; à l'Agence de la Compagnie d'Orléans, 16, Boulevard des Capucines, au Bureau de Renseignements, 126, Boulevard Raspail, Paris.

SOCIÉTÉ SUISSE D'ASSURANCES GÉNÉRALES SUR LA VIE HUMAINE A ZURICH

(Entreprise privée, assujettie au contrôle de l'Etat)

Assurés sur la vie!!

Touchez les bénéfices vous-mêmes
en contractant une assurance avec participation aux bénéfices à **la plus ancienne**
Société suisse d'Assurances sur la vie.

Fondée en 1857.

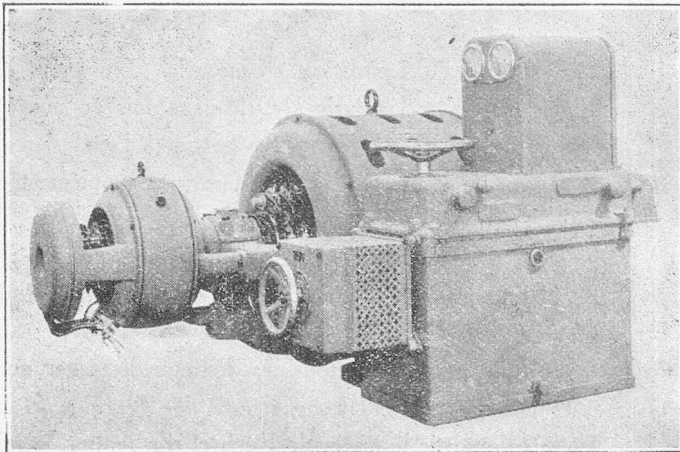
Mutualité pure, 100 % des bénéfices aux assurés. Garanties de 1^{er} ordre.

Risque de guerre **gratuit** jusqu'à
frs 40.000 (selon règlement spécial).

Renseignements et prospectus gratuits à la
Direction pour la France : 57, rue de la
Chaussée-d'Antin, à Paris.

Usines à ORNANS (Doubs)

BUREAUX A BRUXELLES - 57^a Boul^d Botanique.
— LILLE - 1, Boul^d de la Liberté.
— LYON - 2, Quai Rambaud.
— MARSEILLE - 17, Rue Pavillon.
— METZ - 6-7, Place de la Gare.



MOTEUR SYNCHROME D'INDUCTION

SOCIÉTÉ

OERLIKON

15, rue de Milan PARIS (9^e arr^t)

Télégrammes :
OERLIK

Téléphone : Central 20.54.
— : — 82.25.

**Moteurs,
Génératrices, Transformateurs.**

Engins de levage électriques

Matériel de traction.

Moteurs pour filatures et tissages

Turbines à vapeur.

Chauffage électrique industriel

Installation de centrales.

Devis et renseignements sur demande

Registre du Commerce Seine N° 140.839

LAITS CONDENSÉS

NESTLÉ

FARINE LACTÉE

Société NESTLÉ, 6, Avenue Portalis, PARIS (8^e)

Pour le Comité de Direction : Le Président : Ferdinand DOBLER

Edmond DUBOIS, imprimeur, 10, Cité d'Angoulême. — Tél. : Roquette 05-98. — R. C. S. 67.009