

**Zeitschrift:** Bulletin mensuel de la Chambre de commerce suisse en France  
**Herausgeber:** Chambre de commerce suisse en France  
**Band:** - (1925)  
**Heft:** 66

## Werbung

### Nutzungsbedingungen

Die ETH-Bibliothek ist die Anbieterin der digitalisierten Zeitschriften auf E-Periodica. Sie besitzt keine Urheberrechte an den Zeitschriften und ist nicht verantwortlich für deren Inhalte. Die Rechte liegen in der Regel bei den Herausgebern beziehungsweise den externen Rechteinhabern. Das Veröffentlichen von Bildern in Print- und Online-Publikationen sowie auf Social Media-Kanälen oder Webseiten ist nur mit vorheriger Genehmigung der Rechteinhaber erlaubt. [Mehr erfahren](#)

### Conditions d'utilisation

L'ETH Library est le fournisseur des revues numérisées. Elle ne détient aucun droit d'auteur sur les revues et n'est pas responsable de leur contenu. En règle générale, les droits sont détenus par les éditeurs ou les détenteurs de droits externes. La reproduction d'images dans des publications imprimées ou en ligne ainsi que sur des canaux de médias sociaux ou des sites web n'est autorisée qu'avec l'accord préalable des détenteurs des droits. [En savoir plus](#)

### Terms of use

The ETH Library is the provider of the digitised journals. It does not own any copyrights to the journals and is not responsible for their content. The rights usually lie with the publishers or the external rights holders. Publishing images in print and online publications, as well as on social media channels or websites, is only permitted with the prior consent of the rights holders. [Find out more](#)

**Download PDF:** 03.05.2026

**ETH-Bibliothek Zürich, E-Periodica, <https://www.e-periodica.ch>**

**SOCIÉTÉ SUISSE D'ASSURANCE**  
CONTRE LES ACCIDENTS  
**Siège social à WINTERTHUR (Suisse)**

Fondée en 1875

Établie en France en 1876

Accidents de toute nature  
Responsabilité civile — Vol — Cautionnement  
Capital social : 15.000.000 | Capital versé : 9.000.000

Primes en 1924, francs suisses..... 40.712.089  
(soit plus de 122.000.000 en monnaie française)

Sinistres réglés à la fin 1924..... 424.724.453

Fonds placés, banques, etc., à fin 1924, plus de  
74 millions (francs suisses), soit environ 222 millions  
exprimés en monnaie française. Reg. du Com. Seine 29-125

Succursale Française : **57, Boulevard Malesherbes, PARIS**  
(EN L'HOTEL DE LA SOCIÉTÉ)

**COMMERCE & REPRÉSENTATION**

2, rue Blanche — PARIS

Revue du Commerce International

est le trait-d'union indispensable entre

les **Fabricants**

les **Commerçants**

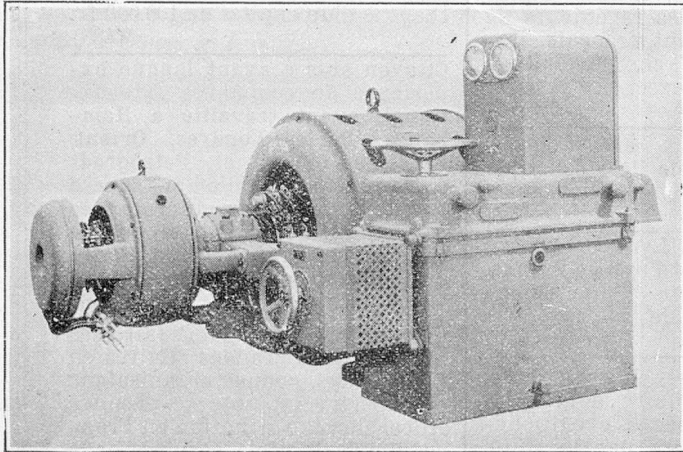
et les **Représentants de Commerce**

*qu'il met en relations dans le monde entier*

Le Numéro : 2 fr. 50

**Usines à ORNANS (Doubs)**

BUREAUX A BRUXELLES - 57<sup>a</sup> Boul<sup>d</sup> Botanique.  
— LILLE - 1, Boul<sup>d</sup> de la Liberté.  
— LYON - 2, Quai Rambaud.  
— MARSEILLE - 17, Rue Pavillon.  
— METZ - 6-7, Place de la Gare.



MOTEUR SYNCHRONE D'INDUCTION

SOCIÉTÉ

**OERLIKON**

15, rue de Milan PARIS (9<sup>e</sup> arr<sup>t</sup>)

Télégrammes :  
OERLIK

Téléphone : Central 20.54.  
— : — 82.25.

**Moteurs,  
Génératrices, Transformateurs.**

*Engins de levage électriques*

**Matériel de traction.**

*Moteurs pour filatures et tissages*

**Turbines à vapeur.**

*Chauffage électrique industriel*

**Installation de centrales.**

Devis et renseignements sur demande

Registre du Commerce Seine N° 140.839

CHUIT, NAEF & C<sup>ie</sup>

**M. NAEF & C<sup>ie</sup>, Succ<sup>rs</sup>**

FABRIQUE DE PRODUITS SYNTHÉTIQUES  
ET AROMATIQUES

**GENÈVE, rue des Mèlèzes**

**PARIS, 11, Rue Vézelay, 11 (8<sup>e</sup>), PARIS**

Téléphone : Wagram 60-51

**BERTHOUD & C<sup>ie</sup>**

AGENTS DE CHANGE

15, Rue Général-Dufour

**GENÈVE**

EXÉCUTION SOIGNÉE DES ORDRES DE BOURSE  
SUR TOUTES LES PLACES DE SUISSE ET DE L'ÉTRANGER

TÉLÉPHONE : Stand 0.183 et 0.184

Adresse télégraphique : **Beragent-Genève**

Tous nos compatriotes résidant en France apprendront avec plaisir que le véritable **LINIMENT DU D<sup>r</sup> BOURGET**, ce remède populaire si efficace contre les refroidissements, la grippe, la bronchite, le rhumatisme, etc., se trouve maintenant en France.

ETABLISSEMENTS BOURGET,  
Annemasse (Haute - Savoie)

Envoi contre Fr. 15 » par mandat ou remboursement.



Fortifiant énergique de l'enfance et de toute personne affaiblie par la maladie, la vieillesse, le surmenage physique ou intellectuel, l'Ovomaltine, en favorisant chez la mère une sécrétion lactée riche et abondante, permet aussi l'allaitement maternel. L'Ovomaltine renferme à l'état concentré les éléments essentiellement nutritifs du malt d'orge, du lait, du jaune d'œuf frais, aromatisés de cacao, et constitue pour tous, un aliment naturel, puissamment fortifiant, stimulant et tonique.

*Dans toutes les Pharmacies et les bonnes Maisons d'alimentation*

Etablissements WANDER, 58, Rue de Charonne, PARIS (XI<sup>e</sup>)

**OVOMALTINE**  
ALIMENT NATUREL TONIQUE

## Transports internationaux

DÉMÉNAGEMENTS

Agence en douane

**PERRIN & C<sup>IE</sup>**

20-22, Rue Beccaria, 20-22

**PARIS**

Téléphone :  
Diderot 32-62

Adr. Télégraph. :  
Déménoper Paris

LAUSANNE ..... Gare centrale  
MONTREUX ..... Av. du Kursaal

Correspondants dans toutes les villes  
de France et de l'Étranger

CADRES-AUTOS — WAGONS CAPITONNÉS

**GARDE-MEUBLES**

## Transports internationaux

AGENCE EN DOUANE

**J. VERON, GRAUER & C<sup>ie</sup>**

**GENÈVE**

MAISONS A :

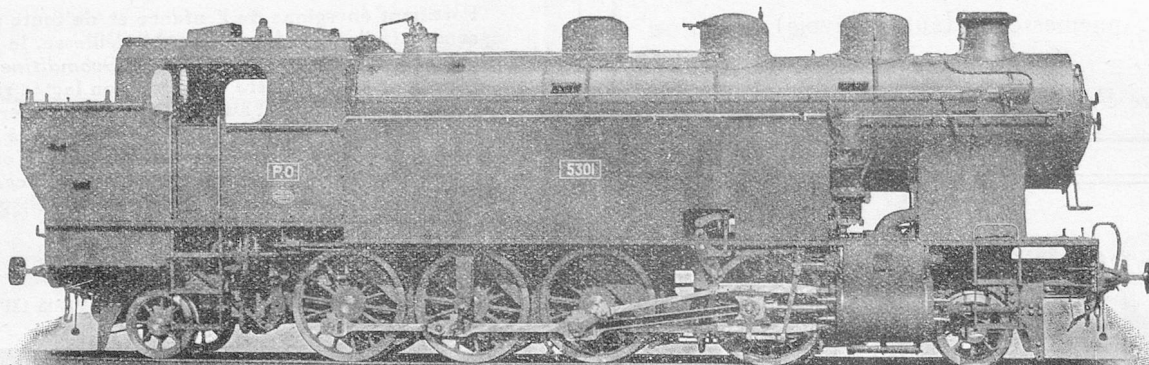
MARSEILLE (1-3, r. Chevalier-Roze)  
LE HAVRE (3, rue Pleuvry), BELLE-  
GARDE (Ain), VALLORBE, CHAUX-  
DE-FONDS, DOMODOSSOLA (Simplon)  
ANNEMASSE (Hte-Savoie).

**LE COMMERCE**  
Revue Mensuelle Pratique  
DES  
AFFAIRES EN GÉNÉRAL  
RÉDACTION-ADMINISTRATION  
53, Rue de Rivoli, 53, Paris  
TÉLÉPHONE: LOUVRE 34-14

ABONNEMENT  
UN AN :  
France, Colonies et Belgique. 30 fr.  
Autres pays ..... 40 fr.  
DEMANDEZ un NUMÉRO SPÉCIMEN  
envoyé GRATUITEMENT  
53, r. de Rivoli, PARIS (1<sup>er</sup>)

Société Suisse pour la Construction de Locomotives et de Machines

# WINTERTHUR



## LOCOMOTIVES

à vapeur et électriques, pour voie normale, voie étroite et voie large

Locomotives à adhérence, à crémaillère et locomotives mixtes.

Locotracteurs Diesel et à essence avec changement de vitesse à huile sous pression, système S. L. M. Breveté.

### MOTEURS

#### DIESEL

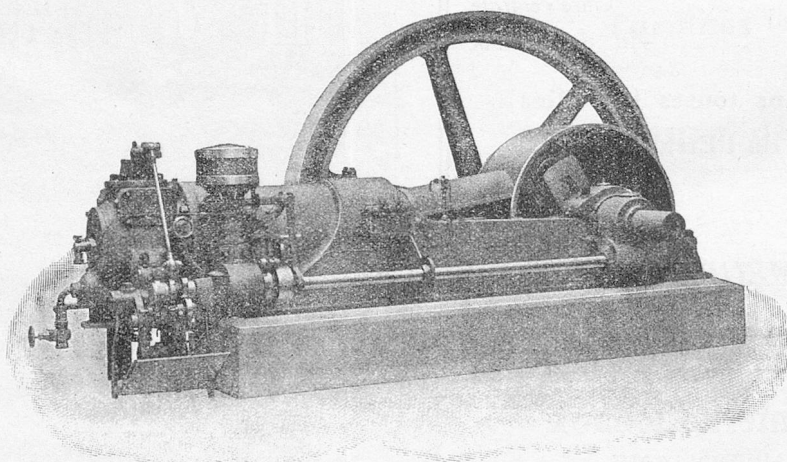
Verticaux

et

Horizontaux

#### SEMI-DIESEL

#### UTO



### MOTEURS

Gaz pauvre

et

Gaz de Ville

### GAZOGÈNES

pour tous

combustibles

**MOTEURS DIESEL NOUVEAU MODÈLE SANS COMPRESSEUR  
COMPRESSEURS ET POMPES A VIDE ROTATIFS BREVETÉS**

Concessionnaire pour la France et ses colonies **Etablissements Georges ANGST**  
2, rue de Vienne, 2, PARIS (8<sup>e</sup>)

Pour le Comité de Direction : Le Secrétaire général : Maurice TREMBLEY

Edmond DUBOIS, Ingénieur, 10, Cité d'Alsace, 751 - Téléphone 05 08 - R. C. S. 27 200