

Zeitschrift: Bulletin mensuel de la Chambre de commerce suisse en France
Herausgeber: Chambre de commerce suisse en France
Band: - (1925)
Heft: 66

Werbung

Nutzungsbedingungen

Die ETH-Bibliothek ist die Anbieterin der digitalisierten Zeitschriften auf E-Periodica. Sie besitzt keine Urheberrechte an den Zeitschriften und ist nicht verantwortlich für deren Inhalte. Die Rechte liegen in der Regel bei den Herausgebern beziehungsweise den externen Rechteinhabern. Das Veröffentlichen von Bildern in Print- und Online-Publikationen sowie auf Social Media-Kanälen oder Webseiten ist nur mit vorheriger Genehmigung der Rechteinhaber erlaubt. [Mehr erfahren](#)

Conditions d'utilisation

L'ETH Library est le fournisseur des revues numérisées. Elle ne détient aucun droit d'auteur sur les revues et n'est pas responsable de leur contenu. En règle générale, les droits sont détenus par les éditeurs ou les détenteurs de droits externes. La reproduction d'images dans des publications imprimées ou en ligne ainsi que sur des canaux de médias sociaux ou des sites web n'est autorisée qu'avec l'accord préalable des détenteurs des droits. [En savoir plus](#)

Terms of use

The ETH Library is the provider of the digitised journals. It does not own any copyrights to the journals and is not responsible for their content. The rights usually lie with the publishers or the external rights holders. Publishing images in print and online publications, as well as on social media channels or websites, is only permitted with the prior consent of the rights holders. [Find out more](#)

Download PDF: 05.02.2026

ETH-Bibliothek Zürich, E-Periodica, <https://www.e-periodica.ch>

COMPTOIR D'ESCOMPTE DE GENÈVE

Etablissement de Banque suisse
fondé en 1855

Capital et Réserves : frs 51.000.000

Genève

Bâle

Lausanne

Zurich

Fribourg

Neuchâtel

Vevey

VOYAGES ET SÉJOURS EN SUISSE

Pour tous renseignements, s'adresser aux

Agences des Chemins de Fer Fédéraux

à PARIS 37, B^d des Capucines (2^e).

à LONDRES .. 11 B, Regent Street.

à NEW-YORK. 241, Fifth Avenue.

Les Agences des Chemins de Fer Fédéraux, à l'exception de celle de New-York, délivrent tous les billets à destination de Suisse, les billets internationaux, les billets circulaires internes suisses, les abonnements généraux suisses et les billets suisses aux mêmes prix que les gares suisses et françaises.

Elles délivrent gratuitement le **Guide des Hôtels suisses**, la Carte du Touriste et de nombreuses brochures illustrées.

Depuis le 1^{er} janvier 1924, les billets d'aller et retour, valables 10 jours avec réduction de 20 0/0 sont rétablis; le tarif des billets simple course, 1^{re} et 2^e classe est réduit d'environ 9 0/0. Dès le 1^{er} mai 1924, réduction de 9 0/0 sur le prix des billets combinés suisses et de l'Union internationale.

Banque Populaire Suisse

Fondée en 1869

CAPITAL SOCIAL ET RÉSERVES: 119.000.000 fr.

Administration Centrale à BERNE

Sièges à

Bâle	Genève	Saignelégier	Tramelan.
Berne	Lausanne	St-Gall	Uster
Bienne	Locarno	St-Imier	Wetzikon
Brougg	Montreux	St-Moritz	Winterthour
Fribourg	Moutier	Schaffhouse	Zurich
	Porreutruy	Soleure	

ET 20 COMPTOIRS ET AGENCES

TOUTES OPÉRATIONS DE BANQUE

Accréditifs - Comptes-Courants - Crédits lombards
Placements de capitaux - Gérance de fortunes

Transferts de fonds à l'Etranger
Chèques et Lettres de Crédit

Correspondants dans tous les pays

SOCIÉTÉ MARSEILLAISE DE CRÉDIT

BANQUE FONDÉE EN 1865

Sté Anonyme au Capital de Fr. 75.000.000. Réserve Fr. 26.345.000

Siège social : MARSEILLE, rue Paradis, 75

Succursale : PARIS, rue Auber, 4

NOMBREUSES AGENCES

Dans le Midi de la France, en Algérie,
en Tunisie et au Maroc

Agence à Vichy; Bureau (de saison) à La
Bourboule et Vals (Par Aubenas)

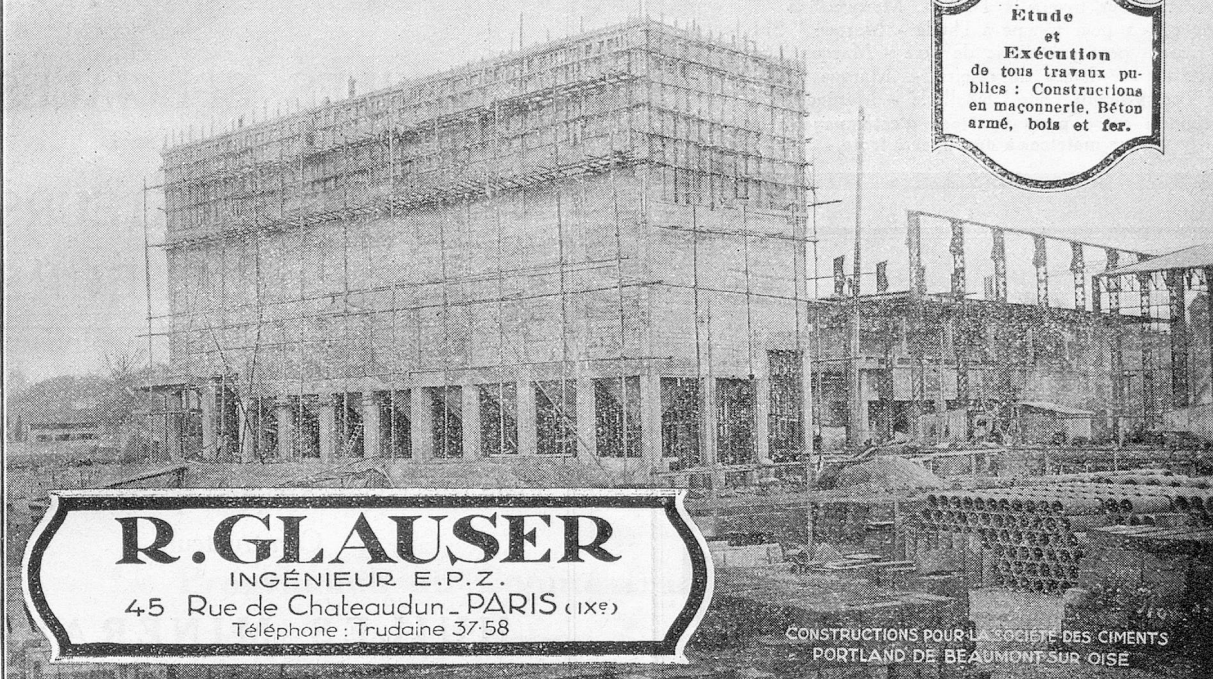
Agence à LAUSANNE (Suisse)

*Traite toutes les Opérations de Banque,
de Titres et de Marchandises*

Registre Commerce : Marseille 13.858. — Seine 63.174.

Entreprise Générale de Travaux
Publics & Particuliers

Étude
et
Exécution
de tous travaux pu-
blics : Constructions
en maçonnerie, Béton
armé, bois et fer.



R. GLAUSER

INGÉNIEUR E.P.Z.

45 Rue de Chateaudun - PARIS (IX^e)

Téléphone : Trudaine 37-58

CONSTRUCTIONS POUR LA SOCIÉTÉ DES CEMENTS
PORTLAND DE BEAUMONT-SUR-OISE

LAITS
CONDENSÉS

NESTLÉ

FARINE
LACTÉE

Société NESTLÉ, 6, Avenue Portalis, PARIS (8^e)

Société Anonyme

d'Electrochimie, d'Electrometallurgie et des Aciéries Electriques d'Ugine

Usine à Ugine (Savoie)

Dépôt à Thiers (P.-de-D.)

Aciers à outils - Aciers spéciaux de Construction - Aciers moulés

Aciers spéciaux pour la Coutellerie

Acier pour trempe à l'eau - Marque "S"

Acier extra pour trempe à l'huile - Marque "SH"

Acier fondu pour coutellerie de luxe - Marque "SSH"

Acier fondu pour lames de rasoirs - Marque "SR - SRK"

Acier inoxydable pour Coutellerie - Marque "S 12"

Aciers fondus extra pour matrices d'estampage à chaud,
pour matrices à découper à froid,



TRÉFILIERIES RÉUNIES S.A. BIENNE

FERS & ACIERS

ÉTIRÉS DE PRÉCISION, POLIS, RONDS, CARRÉS, HEXAGONES & AUTRES PROFILS
QUALITÉS SPÉCIALES POUR VIS & DÉCOLLETAGES

ARBRES DE TRANSMISSIONS

EN ACIER SPÉCIAL, COMPRIMÉS, OU Tournés

FERS & ACIERS LAMINÉS À FROID

JUSQU'À 300 mm DE LARGEUR

FEUILLARDS POUR EMBALLAGES

GRAND PRIX EXPOSITION NATIONALE SUISSE BERNE 1914

TRANSPORTS MARITIMES ET TERRESTRES

ZIEGLER & C^o

Anvers — Bruxelles — Gand

et à

Aron, Charleroi, Herbesthal, Liège, Montzen

H. MERCIER & C^{ie}

PARIS — 14, Rue de Liège, 14 — PARIS

..... Téléphone : LOUVRE 23-09

R. C. S. 76513

HUILES SPÉCIALES

POUR

TRANSFORMATEURS INTERRUPTEURS

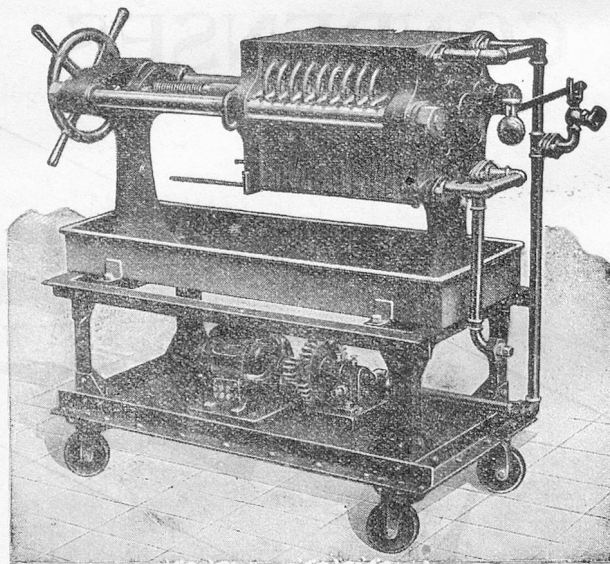
répondant à toutes les conditions du Cahier
des charges de l'Union des Syndicats de
l'Electricité. — Adoptées par tous les grands
Constructeurs.

HUILES MINÉRALES

POUR TOUS USAGES

FILTRE-PRESSE

POUR LE FILTRAGE ET LE SECHAGE
DES HUILES POUR TRANSFORMATEURS



Registre du Commerce, Paris, N° 76.513.