

Zeitschrift: Bulletin mensuel de la Chambre de commerce suisse en France
Herausgeber: Chambre de commerce suisse en France
Band: - (1925)
Heft: 64

Werbung

Nutzungsbedingungen

Die ETH-Bibliothek ist die Anbieterin der digitalisierten Zeitschriften auf E-Periodica. Sie besitzt keine Urheberrechte an den Zeitschriften und ist nicht verantwortlich für deren Inhalte. Die Rechte liegen in der Regel bei den Herausgebern beziehungsweise den externen Rechteinhabern. Das Veröffentlichen von Bildern in Print- und Online-Publikationen sowie auf Social Media-Kanälen oder Webseiten ist nur mit vorheriger Genehmigung der Rechteinhaber erlaubt. [Mehr erfahren](#)

Conditions d'utilisation

L'ETH Library est le fournisseur des revues numérisées. Elle ne détient aucun droit d'auteur sur les revues et n'est pas responsable de leur contenu. En règle générale, les droits sont détenus par les éditeurs ou les détenteurs de droits externes. La reproduction d'images dans des publications imprimées ou en ligne ainsi que sur des canaux de médias sociaux ou des sites web n'est autorisée qu'avec l'accord préalable des détenteurs des droits. [En savoir plus](#)

Terms of use

The ETH Library is the provider of the digitised journals. It does not own any copyrights to the journals and is not responsible for their content. The rights usually lie with the publishers or the external rights holders. Publishing images in print and online publications, as well as on social media channels or websites, is only permitted with the prior consent of the rights holders. [Find out more](#)

Download PDF: 03.05.2026

ETH-Bibliothek Zürich, E-Periodica, <https://www.e-periodica.ch>

SOCIÉTÉ SUISSE D'ASSURANCE

CONTRE LES ACCIDENTS

Siège social à WINTERTHUR (Suisse)

Fondée en 1875

Établie en France en 1876

Accidents de toute nature

Responsabilité civile — Vol — Cautionnement

Capital social : 15.000.000 | Capital versé : 9.000.000

Primes en 1924, francs suisses..... 40.712.089
(soit plus de 122.000.000 en monnaie française)

Sinistres réglés à la fin 1924..... 424.724 453

Fonds placés, banques, etc., à fin 1924, plus de
74 millions (francs suisses), soit environ 222 millions
exprimés en monnaie française.

Reg. du Com. Seine 29-125

Succursale Française : 57, Boulevard Malesherbes, PARIS

(EN L'HOTEL DE LA SOCIÉTÉ)

LA MONDIALE Express Transports S. A.

GENÈVE -- 1, Rue d'Italie, 1 -- GENÈVE

La plus ancienne maison suisse de transports à Genève

Fondée en 1820

GROUPAGES TRANSPORTS INTERNATIONAUX TRANSIT

CAMIONNAGES DE TOUTES NATURES

Déménagements pour tous Pays -- Trois Cardes-Meubles Modèles

BUREAU DE VOYAGES

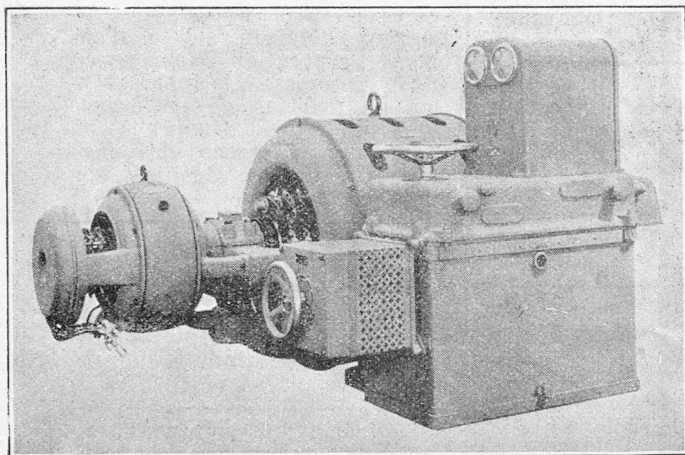
Correspondants dans le monde entier

Adresse télégraphique : Mondiale-Genève

Téléphone : Mt-Blanc 67-94

Usines à ORNANS (Doubs)

BUREAUX A BRUXELLES - 57^a Boul^d Botanique.
— LILLE - 1, Boul^d de la Liberté.
— LYON - 2, Quai Rambaud.
— MARSEILLE - 17, Rue Pavillon.
— METZ - 6-7, Place de la Gare.



MOTEUR SYNCHRONE D'INDUCTION

SOCIÉTÉ

OERLIKON

15, rue de Milan PARIS (9^e arr^t)

Télégrammes :

OERLIK

Téléphone : Central 20.54.

82.25.

**Moteurs,
Génératrices, Transformateurs.**

Engins de levage électriques

Matériel de traction.

Moteurs pour filatures et tissages

Turbines à vapeur.

Chauffage électrique industriel

Installation de centrales.

Devis et renseignements sur demande

Registre du Commerce Seine N° 140.839

CHUIT, NAEF & C^{ie}

M. NAEF & C^{ie}, Succ^{rs}

FABRIQUE DE PRODUITS SYNTHÉTIQUES

ET AROMATIQUES

GENÈVE, rue des Mèlèzes

PARIS, 11, Rue Vézelay, 11 (8^e), PARIS

Téléphone : Wagram 60-51

BERTHOUD & C^{ie}

AGENTS DE CHANGE

15, Rue Général-Dufour

GENÈVE

EXÉCUTION SOIGNÉE DES ORDRES DE BOURSE

SUR TOUTES LES PLACES DE SUISSE ET DE L'ÉTRANGER

TÉLÉPHONE : Stand 0.183 et 0.184

Adresse télégraphique : Beragent-Genève

La Presse Financière Suisse :
BULLETIN FINANCIER SUISSE
LAUSANNE, GENÈVE
FINANZ-REVUE
ZURICH

*Revue économique et commerciale
indépendante hebdomadaire.
Liste de tirages.*

RÉDACTION :
Léo WULFSOHN
à Genève

Régie des Annonces françaises à la
Société "STENTOR"
2, rue de Clichy, Paris

Sur demande, il sera envoyé, gratuitement, trois exemplaires spécimen, à tout lecteur du *Bulletin de la Chambre de Commerce Suisse en France.*

H. MERCIER & C^{ie}

PARIS — 14, Rue de Liège, 14 — PARIS

..... Téléphone : LOUVRE 23-09

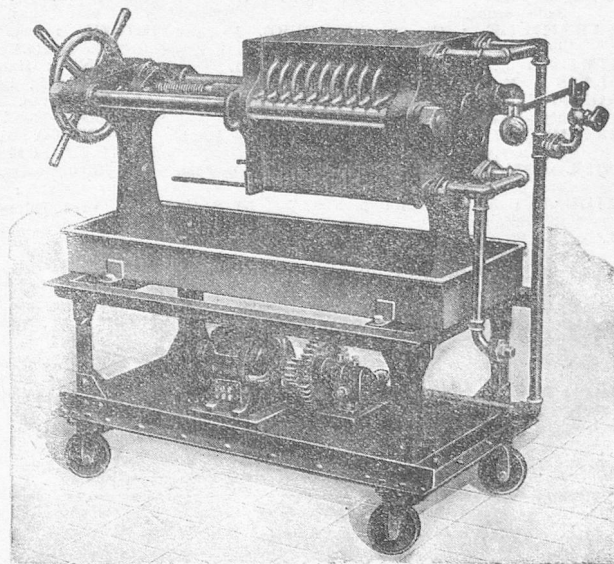
R. C. S. 76.513

HUILES SPÉCIALES
POUR
TRANSFORMATEURS
INTERRUPTEURS

répondant à toutes les conditions du Cahier des charges de l'Union des Syndicats de l'Electricité. — Adoptées par tous les grands Constructeurs.

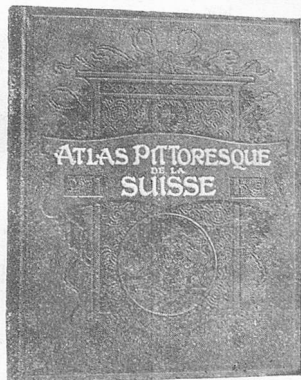
HUILES MINÉRALES
POUR TOUS USAGES

FILTRE-PRESSE
POUR LE FILTRAGE ET LE SECHAGE
DES HUILES POUR TRANSFORMATEURS



Registre du Commerce, Paris, N° 76.513.

Le Guide du Touriste en Suisse
c'est l'
ATLAS PITTORESQUE de la SUISSE



Publication du
Dictionnaire
Géographique
de la Suisse

« Villes, montagnes, vallées, gorges, lacs, paysages alpestres, costumes, l'Atlas Pittoresque renferme tout. Grâce à lui, touristes de chambre et touristes pratiquants pourront de retour chez eux, rafraichir leurs souvenirs, comme ils auront préparé leur itinéraire.

L'Atlas Pittoresque de la Suisse comprend plus de 3.000 vues de tous les cantons, que situent, chemin faisant, 230 cartes de districts. Il forme un volume relié de 480 pages, format grand in-4° (32×26), imprimé sur papier couché de luxe, ornements en or dessinés par Grasset.

MM. les Membres de la Chambre de Commerce Suisse en France sont informés qu'ils peuvent obtenir l'Atlas pittoresque de la Suisse au prix spécial de frs 80 au lieu de frs 100 en s'adressant au Secrétariat de la Chambre de Commerce Suisse à Paris.

Victor ATTINGER, Editeur,
30, boulevard St-Michel, Paris

L'Helvétia

Compagnie Suisse d'Assurances contre l'Incendie

Société Anonyme au Capital Social de DIX MILLIONS de Francs Suisses
fondée en 1861 à Saint-Gall

UNIQUE COMPAGNIE SUISSE D'ASSURANCES CONTRE L'INCENDIE
OPÉRANT EN FRANCE DEPUIS 1876

GARANTIES TOTALES au 31 décembre 1924, Francs Suisses : 20.783.716,81
représentant plus de 60 millions de Francs Français

SINISTRES RÉGLÉS jusqu'au 31 décembre 1924, Francs Suisses : 194.674.000. »

DIRECTION POUR LA FRANCE

en son immeuble à Paris (9^e), 8 bis, rue de Châteaudun

Téléphone : Trudaine 43-56

DIRECTEUR : M. G. A. SCHELLING

Télégr. : *Vetiahelev-Paris.*
R. C. Seine 125.444

PRINCIPALES AGENCES GÉNÉRALES

MM. :

MM. :

MM. :

MARSEILLE : Maurice ROUSSET, 1, place Sadi-Carnot.	LE HAVRE : KABLE & LOUVEL, 97, bd de Strasbourg.	MULHOUSE : Edouard DOLL & Co, 20 bis, rue de la Sinne.
MARSEILLE : G. DE CHAMBURE, 15, rue de Noailles.	ROUEN : Jean DE SAINT-VICTOR, 13, rue de la Seille.	BELFORT : Marcel LÉVY, 2, rue Emile-Zola.
NIMES : E. CAZALET, 1, rue Voulard.	AMIENS : Maurice HOULLIER, 29, bd Carnot.	MONTBÉLIARD : G. TIPHINE, 5, place Denfert-Rochereau.
ALAIS : R. MERCOIRET, 16, bd Louis-Blanc.	ARRAS : L. DORANGE, rue de Douai, Blangy-lez-Arras.	BESANCON :
MONTPELLIER : H. COQUINET, 6, rue Eugène-Lisbonne.	BOULOGNE-SUR-MER : MARONIEZ & DETUNCQ, 61, bd de Clocheville.	ARC-SENANS : Louis JOBIN.
NARBONNE : Joseph MARTIN, 14, bd Montmorency.	DUNKERQUE : E. STERCKEMANN, 12, rue Faulconnier.	SAINTE-CLAUDE : Marius FUTIN, 21, rue du Pré.
TOULOUSE : DE PINDRAY & PAYRAS FILS, 32, place Mage.	BÉTHUNE : Raphaël LIÉGEOIS, 46, boulevard Thiers.	ANNECY : FOURNIER & DESBIOILLES, avenue de Chevènes.
MILLAU : E. GUIBERT & Fils, 29, bd de la République.	ROUBAIX : ECKMANN & TETTELIN, 94, rue de la Gare.	CHAMBÉRY : TERRIER & DANTRAIQUES, 11, bd de la Colonne.
BAYONNE : Edouard SAINT-PÉ, 7, place Notre-Dame.	SAINTE-QUENTIN : Félix HANON, 16, rue d'Alsace.	GRENOBLE : Paul MICHOU, 24, rue Lafayette.
BORDEAUX : Georges POURQUEY, 46, allées de Tourny.	SOISSONS : J. DE FAY, 8, boulevard Pasteur.	LYON : GAGNIEUR & CHAVANE, 18, rue du Bar-d'Argent.
LIMOGES : AUBRY, 2, place Etienne-Pinchaud.	REIMS : Marcel DEMOULIN, 15, place Drouet-d'Erlon.	SAINTE-ETIENNE : SERRE & BORDES, 17, rue Brossard.
NIORT : Gaston-Louis FOURNIER, 9, rue Faulbert.	NANCY : P. SAVELLI DE GUIDO, 51, rue des Quatre-Eglises.	THIERS : J. DUROGNON, 21, rue Nationale.
NANTES : DELPIROU-BARON & PONS, 7, rue Cambronne.	METZ : Edouard STAUDT, 12, rue du Change.	VICHY : MOREL Fils, 30, rue de l'Etablissement.
TOURS : A. PILORGET, 89, rue Lakanal.	STRASBOURG : E.-J. STARCK, 27, bd de Nancy.	MONTLUÇON : E. VERGNIAUD, 3, rue Chantaiseau.
LE HAVRE : DUBOIS & HERTEL, 105, bd de Strasbourg.		CLERMONT-FERRAND : Jean AMIOT, 1, rue Montlosier.

La direction de *L'Helvétia-Incendie* et ses agences se mettent à la disposition des Suisses résidant en France pour la vérification gratuite de leurs polices et l'étude de leurs risques.

Pour le Comité de Direction : Le Secrétaire général : Maurice TREMBLEY