

Zeitschrift: Bulletin mensuel de la Chambre de commerce suisse en France
Herausgeber: Chambre de commerce suisse en France
Band: - (1924)
Heft: 52

Werbung

Nutzungsbedingungen

Die ETH-Bibliothek ist die Anbieterin der digitalisierten Zeitschriften auf E-Periodica. Sie besitzt keine Urheberrechte an den Zeitschriften und ist nicht verantwortlich für deren Inhalte. Die Rechte liegen in der Regel bei den Herausgebern beziehungsweise den externen Rechteinhabern. Das Veröffentlichen von Bildern in Print- und Online-Publikationen sowie auf Social Media-Kanälen oder Webseiten ist nur mit vorheriger Genehmigung der Rechteinhaber erlaubt. [Mehr erfahren](#)

Conditions d'utilisation

L'ETH Library est le fournisseur des revues numérisées. Elle ne détient aucun droit d'auteur sur les revues et n'est pas responsable de leur contenu. En règle générale, les droits sont détenus par les éditeurs ou les détenteurs de droits externes. La reproduction d'images dans des publications imprimées ou en ligne ainsi que sur des canaux de médias sociaux ou des sites web n'est autorisée qu'avec l'accord préalable des détenteurs des droits. [En savoir plus](#)

Terms of use

The ETH Library is the provider of the digitised journals. It does not own any copyrights to the journals and is not responsible for their content. The rights usually lie with the publishers or the external rights holders. Publishing images in print and online publications, as well as on social media channels or websites, is only permitted with the prior consent of the rights holders. [Find out more](#)

Download PDF: 14.01.2026

ETH-Bibliothek Zürich, E-Periodica, <https://www.e-periodica.ch>

Tous Travaux d'Impression

oooooooo

Edmond DUBOIS

IMPRIMEUR

10, Cité d'Angoulême — PARIS (11^e)

Téléphone : Roquette 05-98



OVOMALTINE
ALIMENT NATUREL TONIQUE

Fortifiant énergétique de l'enfance et de toute personne affaiblie par la maladie, la vieillesse, le surmenage physique ou intellectuel, l'Ovomaltine, en favorisant chez la Mère une sécrétion lactée riche et abondante, permet aussi l'allaitement maternel.

L'Ovomaltine renferme à l'état concentré les éléments essentiellement nutritifs du Malt d'orge, du lait, du jaune d'œuf frais, aromatisés de cacao, et constitue pour tous, un aliment naturel, puissamment fortifiant, stimulant et tonique.

Dans toutes les Pharmacies et les bonnes Maisons d'Alimentation
Établ. WANDER, 58, r. de Charonne, Paris-11^e R.C.S. 179 552

Transports internationaux

DÉMÉNAGEMENTS

Agence en douane

PERRIN & C^{IE}

20-22, Rue Beccaria, 20-22

PARIS

LAUSANNE :

Gare centrale

BREVETS D'INVENTION

MARQUES - MODÈLES RECHERCHES
D'ANTÉRIORITÉS, CONSULTATIONS, ETC.

GENTIZON et WILD

INGÉNIEURS-CONSEILS

4, Boulevard Saint-Denis, PARIS (10^e)

TÉLÉPHONE : NORD 38-61

Brasserie Suisse Restaurant

(Dans les locaux du Cercle Commercial Suisse)

10, Rue des Messageries — PARIS

Cuisine soignée. Vins Suisse .

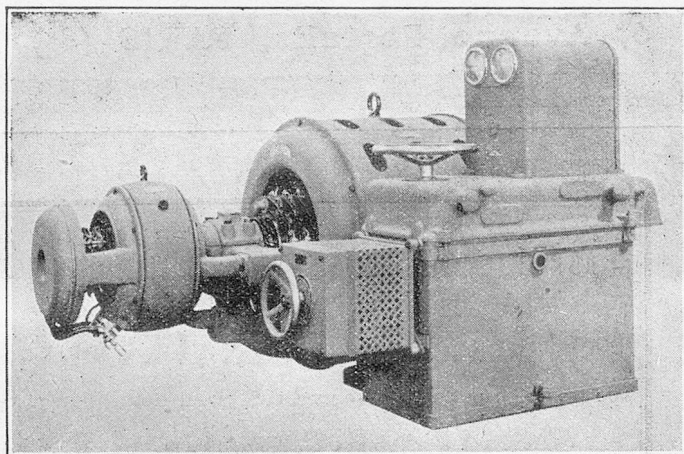
Toutes Spécialités Suisses

SALLES POUR NOCES ET BANQUETS



Usines à ORNANS (Doubs)

BUREAUX A BRUXELLES - 57^a Boul^d Botanique.
— LILLE - 1, Boul^d de la Liberté.
— LYON - 2, Quai Rambaud.
— MARSEILLE - 17, Rue Pavillon.
— METZ - 6-7, Place de la Gare.



MOTEUR SYNCHRONE D'INDUCTION

SOCIÉTÉ OERLIKON

15, rue de Milan PARIS (9^e arr^t)

Télégrammes :
OERLIK

Téléphone : Central 20.54.
— : — 82.25.

**Moteurs,
Génératrices, Transformateurs.**

Engins de levage électriques

Matériel de traction.

Moteurs pour filatures et tissages

Turbines à vapeur.

Chauffage électrique industriel

Installation de centrales.

Devis et renseignements sur demande

Registre du Commerce Seine N° 140.839

LAITS
CONDENSÉS

NESTLÉ

FARINE
LACTÉE

Société NESTLÉ, 6, Avenue Portalis, PARIS (8°)

SOCIÉTÉ SUISSE D'ASSURANCE

CONTRE LES ACCIDENTS

Siège social à WINTERTHUR (Suisse)

Fondée en 1875

Établie en France en 1876

Accidents de toute nature

Responsabilité civile — Vol — Cautionnement

Capital social : 15.000.000 | Capital versé : 9.000.000

Primes en 1922, francs suisses..... 33.122.365
(Soit plus de 58.000.000 en monnaie française)

Sinistres réglés à la fin 1922..... 389.051.659
Fonds placés, banques, etc., à fin 1922, plus de
68 millions (francs suisses), soit environ 190 millions
exprimés en monnaie française. Reg. du Com. Seine 29-125

Succursale Française : **29, rue de Châteaudun — PARIS**
(EN L'IMMEUBLE DE LA SOCIÉTÉ)

FABRIQUE DE CONSERVES ALIMENTAIRES

Établissements P. PHILIP, Paris

Usines : 56, rue de l'Église xv^e et 35, rue de Coulmiers xiv^e

BUREAU DES COMMANDES : 77, Boulevard Haussmann VIII^e

TÉLÉPHONE : CENTRAL 69-93, 69-94, 69-95 et 40-94

Spécialités : Légumes préparés au Maigre à la Française

et tous Légumes, Fruits, Pâtés, Jambons, etc.

Maison fondée en 1871

Registre du Commerce Paris n° 64.337

ESCHER WYSS & Cie, S. A. ZURICH (SUISSE)

R. C. S. 168.162

Turbines à vapeur (Système Zoelly)

6/24.