

Zeitschrift: Bulletin mensuel de la Chambre de commerce suisse en France
Herausgeber: Chambre de commerce suisse en France
Band: - (1924)
Heft: 50

Werbung

Nutzungsbedingungen

Die ETH-Bibliothek ist die Anbieterin der digitalisierten Zeitschriften auf E-Periodica. Sie besitzt keine Urheberrechte an den Zeitschriften und ist nicht verantwortlich für deren Inhalte. Die Rechte liegen in der Regel bei den Herausgebern beziehungsweise den externen Rechteinhabern. Das Veröffentlichen von Bildern in Print- und Online-Publikationen sowie auf Social Media-Kanälen oder Webseiten ist nur mit vorheriger Genehmigung der Rechteinhaber erlaubt. [Mehr erfahren](#)

Conditions d'utilisation

L'ETH Library est le fournisseur des revues numérisées. Elle ne détient aucun droit d'auteur sur les revues et n'est pas responsable de leur contenu. En règle générale, les droits sont détenus par les éditeurs ou les détenteurs de droits externes. La reproduction d'images dans des publications imprimées ou en ligne ainsi que sur des canaux de médias sociaux ou des sites web n'est autorisée qu'avec l'accord préalable des détenteurs des droits. [En savoir plus](#)

Terms of use

The ETH Library is the provider of the digitised journals. It does not own any copyrights to the journals and is not responsible for their content. The rights usually lie with the publishers or the external rights holders. Publishing images in print and online publications, as well as on social media channels or websites, is only permitted with the prior consent of the rights holders. [Find out more](#)

Download PDF: 04.04.2026

ETH-Bibliothek Zürich, E-Periodica, <https://www.e-periodica.ch>

VOYAGES ET SÉJOURS EN SUISSE



R. C. S. 121.732

Pour tous renseignements, s'adresser aux

Agences des Chemins de Fer Fédéraux

à PARIS 20, rue Lafayette (9^e).
à LONDRES . . 11 B, Regent Street.
à NEW-YORK. 241, Fifth Avenue.

Les Agences des Chemins de Fer Fédéraux, à l'exception de celle de New-York, délivrent tous les billets à destination de Suisse, les billets internationaux, les billets circulaires internes suisses, les abonnements généraux suisses et les billets suisses aux mêmes prix que les gares suisses et françaises.

Elles délivrent gratuitement le **Guide des Hôtels suisses**, la Carte du Touriste et de nombreuses brochures illustrées.

Depuis le 1^{er} janvier 1924, les billets d'aller et retour, valables 10 jours avec réduction de 20 0/0 sont rétablis; le tarif des billets simple course, 1^{re} et 2^e classe est réduit d'environ 9 0/0. Dès le 1^{er} mai 1924, réduction de 9 0/0 sur le prix des billets combinés suisses et de l'Union internationale.

HELVETIA

COMPAGNIE SUISSE D'ASSURANCES CONTRE L'INCENDIE

à **SAINT-GALL**

CAPITAL SOCIAL : FRANCS 10.000.000
UNIQUE COMPAGNIE SUISSE D'ASSURANCES
CONTRE L'INCENDIE OPÉRANT EN FRANCE

R. C. S. 125.444

DIRECTION POUR LA FRANCE

PARIS, 8 bis, Rue de Châteaudun, PARIS

TÉLÉPHONE : Trudaine 43-56

Principales Agences Générales :

MM.

MARSEILLE... Maurice ROUSSET, 1, place Sadi-Carnot.
— G. DE CHAMBUURE, 15, rue de Noailles.
TOULOUSE... DE PINDRAY et PAYRAS Fils, 2, place Rouaix.
BORDEAUX... Georges POURQUEY, 46, Allées de Tourny.
LYON... GAGNIEUR et CHAVANE, 13, Quai St-Clair.
ROUBAIX... ECKMANN et TETTELIN, 94, r. de la Gare.
NANTES... DELPIROU-BARON et PONS, 7, r. Cambronne.
LE HAVRE... DUBOIS et HERTEL, 105, bd de Strasbourg.
— KABLE et LOUVEL, 97, bd de Strasbourg.
MULHOUSE... Edouard DOLL et Cie, 20 bis, r. de la Sinne.
STRASBOURG. E.-J. STARCK, 27, boulevard de Nancy.

H. MERCIER & C^{ie}

PARIS — 14, Rue de Liège, 14 — PARIS

..... Téléphone : LOUVRE 23-09

R. C. S. 76.513

HUILES SPÉCIALES

POUR

TRANSFORMATEURS INTERRUPTEURS

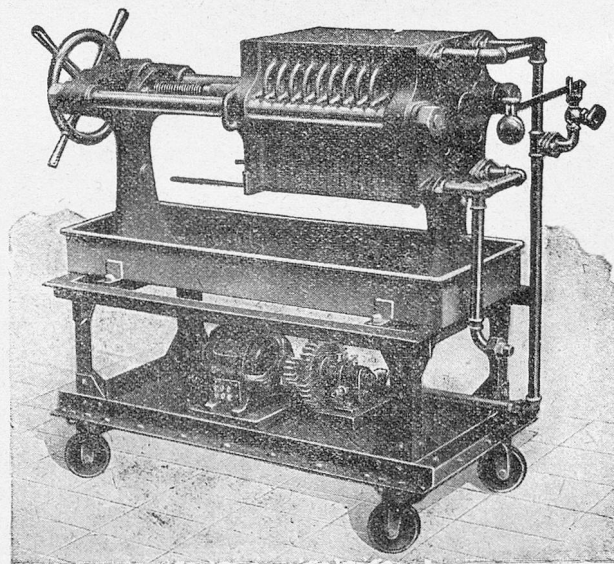
répondant à toutes les conditions du Cahier des charges de l'Union des Syndicats de l'Electricité. — Adoptées par tous les grands Constructeurs.

HUILES MINÉRALES

POUR TOUS USAGES

FILTRE-PRESSE

POUR LE FILTRAGE ET LE SECHAGE
DES HUILES POUR TRANSFORMATEURS



Registre du Commerce, Paris, N° 76.513.

Transports internationaux

DÉMÉNAGEMENTS

Agence en douane

PERRIN & C^{IE}

20-22, Rue Beccaria, 20-22

PARIS

LAUSANNE :

Gare centrale

BREVETS D'INVENTION

MARQUES - MODÈLES RECHERCHES
D'ANTÉRIORITÉS, CONSULTATIONS, ETC.

GENTIZON et WILD

INGÉNIEURS-CONSEILS

4, Boulevard Saint-Denis, PARIS (10^e)

TÉLÉPHONE : NORD 38-61



OVOMALTINE
ALIMENT NATUREL TONIQUE

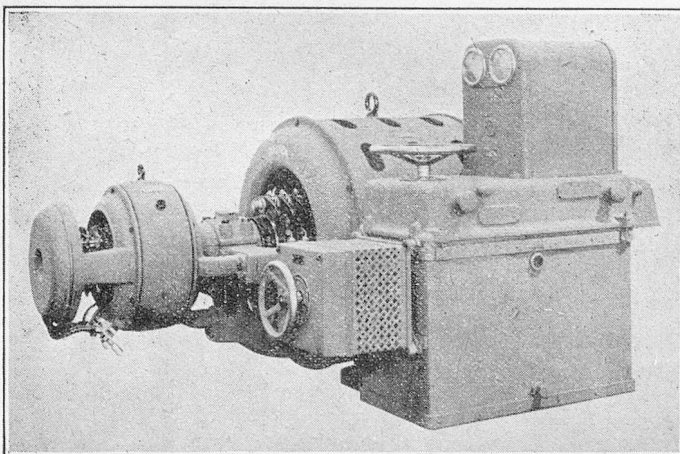
Fortifiant énergétique de l'enfance et de toute personne affaiblie par la maladie, la vieillesse, le surmenage physique ou intellectuel, l'Ovomaltine, en favorisant chez la Mère une sécrétion lactée riche et abondante, permet aussi l'allaitement maternel.

L'Ovomaltine renferme à l'état concentré les éléments essentiellement nutritifs du Malt d'orge, du lait, du jaune d'œuf frais, aromatisés de cacao, et constitue pour tous, un aliment naturel, puissamment fortifiant, stimulant et tonique.

Dans toutes les Pharmacies et les bonnes Maisons d'Alimentation
Établ. WANDER, 58, r. de Charonne, Paris-11^e R.C.S. 179.552

Usines à ORNANS (Doubs)

BUREAUX A BRUXELLES - 57^a Boul^d Botanique.
— LILLE - 1, Boul^d de la Liberté.
— LYON - 2, Quai Rambaud.
— MARSEILLE - 17, Rue Pavillon.
— METZ - 6-7, Place de la Gare.



MOTEUR SYNCHROME D'INDUCTION

SOCIÉTÉ

OERLIKON

15, rue de Milan PARIS (9^e arr^t)

Télégrammes :
OERLIK

Téléphone : Central 20.54.
— : — 82.25.

**Moteurs,
Génératrices, Transformateurs.**

Engins de levage électriques

Matériel de traction.

Moteurs pour filatures et tissages

Turbines à vapeur.

Chauffage électrique industriel

Installation de centrales.

Devis et renseignements sur demande

Registre du Commerce Seine N° 140.839

HUILES et GRAISSES INDUSTRIELLES



Huiles spéciales
pour transformateurs
haute et basse tension,
pour disjoncteurs
et interrupteurs.

*Toutes nos huiles sont
traitées par les procédés
les plus modernes dans
l'usine modèle que nous
possédons à Gentilly (Seine)*

Nombreuses Références

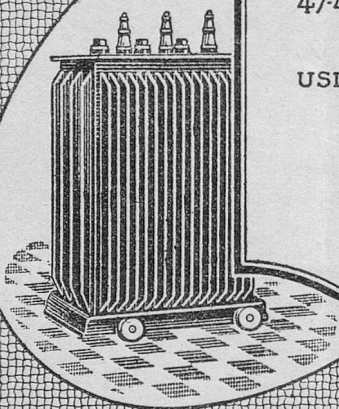
A.VILLENEUVE

47-49, B^d St Jacques - PARIS.

Téléphone: Gobelins { 24-25
48-64

USINE À GENTILLY (SEINE)

*Fournisseur des Ministères
de la Guerre, des P.T.T., des
Travaux Publics, des Comp^{tes}
de Chemins de Fer, etc...etc...*



e.a.m.

*Demandez Notice donnant caractéristiques, spécifications de Qualité, Prix
et Conditions à :*

M. G.-A. SCHNEIDER, 5, R. des Tonneliers, MARSEILLE

Agent pour le SUD-EST DE LA FRANCE et la SUISSE.

R. C. S. 26.830.