

Zeitschrift: Bulletin mensuel de la Chambre de commerce suisse en France
Herausgeber: Chambre de commerce suisse en France
Band: - (1924)
Heft: 49

Werbung

Nutzungsbedingungen

Die ETH-Bibliothek ist die Anbieterin der digitalisierten Zeitschriften auf E-Periodica. Sie besitzt keine Urheberrechte an den Zeitschriften und ist nicht verantwortlich für deren Inhalte. Die Rechte liegen in der Regel bei den Herausgebern beziehungsweise den externen Rechteinhabern. Das Veröffentlichen von Bildern in Print- und Online-Publikationen sowie auf Social Media-Kanälen oder Webseiten ist nur mit vorheriger Genehmigung der Rechteinhaber erlaubt. [Mehr erfahren](#)

Conditions d'utilisation

L'ETH Library est le fournisseur des revues numérisées. Elle ne détient aucun droit d'auteur sur les revues et n'est pas responsable de leur contenu. En règle générale, les droits sont détenus par les éditeurs ou les détenteurs de droits externes. La reproduction d'images dans des publications imprimées ou en ligne ainsi que sur des canaux de médias sociaux ou des sites web n'est autorisée qu'avec l'accord préalable des détenteurs des droits. [En savoir plus](#)

Terms of use

The ETH Library is the provider of the digitised journals. It does not own any copyrights to the journals and is not responsible for their content. The rights usually lie with the publishers or the external rights holders. Publishing images in print and online publications, as well as on social media channels or websites, is only permitted with the prior consent of the rights holders. [Find out more](#)

Download PDF: 14.01.2026

ETH-Bibliothek Zürich, E-Periodica, <https://www.e-periodica.ch>

|||||

Pour tous renseignements, s'adresser aux

à PARIS 20, rue Lafayette (9^e).
à LONDRES .. 11 B, Regent Street.
à NEW-YORK. 241, Fifth Avenue.

Les Agences des Chemins de Fer Fédéraux, à l'exception de celle de New-York, délivrent tous les billets à destination de Suisse, les billets internationaux, les billets circulaires internes suisses, les abonnements généraux suisses et les billets suisses aux mêmes prix que les gares suisses et françaises.

Elles délivrent gratuitement le **Guide des Hôtels suisses**, la Carte du Touriste et de nombreuses brochures illustrées.

Depuis le 1^{er} janvier 1924, les billets d'aller et retour, valables 10 jours avec réduction de 20 0/0 sont rétablis; le tarif des billets simple course, 1^{re} et 2^e classe est réduit d'environ 9 0/0. Dès le 1^{er} mai 1924, réduction de 9 0/0 sur le prix des billets combinés suisses et de l'Union internationale.

COMPAGNIE SUISSE D'ASSURANCES CONTRE L'INCENDIE

CAPITAL SOCIAL : FRANCS 10.000.000
UNIQUE COMPAGNIE SUISSE D'ASSURANCES
CONTRE L'INCENDIE OPÉRANT EN FRANCE

R. C. S. 125.444

DIRECTION POUR LA FRANCE
PARIS, 8 bis, Rue de Châteaudun, PARIS
TÉLÉPHONE : Trudaine 43-56

MM.

| | |
|--------------|--|
| MARSEILLE... | Maurice ROUSSET, 1, place Sadi-Carnot. |
| — | G. DE CHAMBUURE, 15, rue de Noailles. |
| TOULOUSE... | DE PINDRAY et PYRAS Fils, 2, place Rouaix. |
| BORDEAUX... | Georges POURQUEY, 46, Allées de Tourny. |
| LYON..... | GAGNIEUR et CHAVANE, 13, Quai St-Clair. |
| ROUBAIX..... | ECKMANN et TETTELIN, 94, r. de la Gare. |
| NANTES..... | DELPIROU-BARON et PONS, 7, r. Cambronne. |
| LE HAVRE.... | DUBOIS et HERTEL, 105, bd de Strasbourg. |
| — | KABLE et LOUVEL, 97, bd de Strasbourg. |
| MULHOUSE... | Edouard DOLL et Cie, 20 bis, r. de la Sinne. |
| STRASBOURG. | E.-J. STARCK, 27, boulevard de Nancy. |

PARIS — 14, Rue de Liège, 14 — PARIS

..... Téléphone : LOUVRE 23-09

R. C. S. 76.513

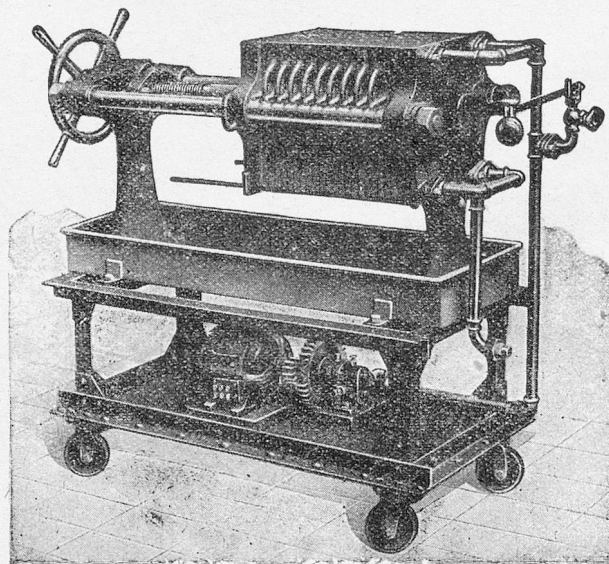
POUR

TRANSFORMATEURS INTERRUPTEURS

répondant à toutes les conditions du Cahier des charges de l'Union des Syndicats de l'Electricité. — Adoptées par tous les grands Constructeurs.

POUR TOUS USAGES

POUR LE FILTRAGE ET LE SECHAGE DES HUILES POUR TRANSFORMATEURS



Registre du Commerce, Paris, N° 76.513.



OVOMALTINE
ALIMENT NATUREL TONIQUE

Fortifiant énergétique de l'enfance et de toute personne affaiblie par la maladie, la vieillesse, le surmenage physique ou intellectuel, l'*Ovomaltine*, en favorisant chez la Mère une sécrétion lactée riche et abondante, permet aussi l'allaitement maternel.

L'*Ovomaltine* renferme à l'état concentré les éléments essentiellement nutritifs du Malt d'orge, du lait, du jaune d'œuf frais, aromatisés de cacao, et constitue pour tous, un aliment naturel, puissamment fortifiant, stimulant et tonique.

Dans toutes les Pharmacies et les bonnes Maisons d'Alimentation
Établ. WANDER, 58, r. de Charonne, Paris-11^e R.C.S. 179.552

HUILES et GRAISSES INDUSTRIELLES



Huiles spéciales
pour transformateurs
haute et basse tension,
pour disjoncteurs
et interrupteurs.

*Toutes nos huiles sont
traitées par les procédés
les plus modernes dans
l'usine modèle que nous
possédons à Gentilly (Seine)*

Nombreuses Références

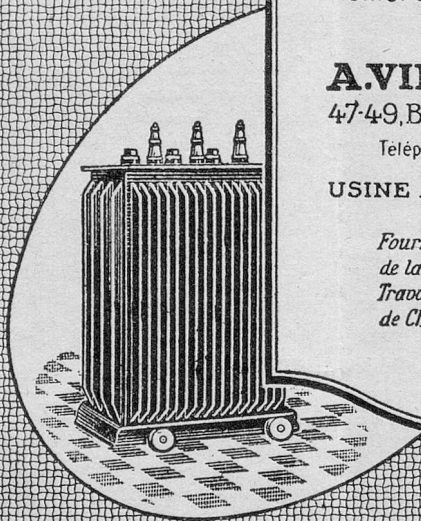
A.VILLENEUVE

47-49, B^d S^t Jacques - PARIS.

Téléphone: Gobelins { 24-25
 { 48-64

USINE À GENTILLY (SEINE)

*Fournisseur des Ministères
de la Guerre, des P.T.T., des
Travaux Publics, des Comp^{tes}
de Chemins de Fer, etc... etc...*



8.a.m.

*Demandez Notice donnant caractéristiques, spécifications de Qualité, Prix
et Conditions à :*

M. G.-A. SCHNEIDER, 5, R. des Tonneliers, MARSEILLE

Agent pour le SUD-EST DE LA FRANCE et la SUISSE.

R. C. S. 26.830.