

Zeitschrift: Bulletin mensuel de la Chambre de commerce suisse en France
Herausgeber: Chambre de commerce suisse en France
Band: - (1924)
Heft: 47

Werbung

Nutzungsbedingungen

Die ETH-Bibliothek ist die Anbieterin der digitalisierten Zeitschriften auf E-Periodica. Sie besitzt keine Urheberrechte an den Zeitschriften und ist nicht verantwortlich für deren Inhalte. Die Rechte liegen in der Regel bei den Herausgebern beziehungsweise den externen Rechteinhabern. Das Veröffentlichen von Bildern in Print- und Online-Publikationen sowie auf Social Media-Kanälen oder Webseiten ist nur mit vorheriger Genehmigung der Rechteinhaber erlaubt. [Mehr erfahren](#)

Conditions d'utilisation

L'ETH Library est le fournisseur des revues numérisées. Elle ne détient aucun droit d'auteur sur les revues et n'est pas responsable de leur contenu. En règle générale, les droits sont détenus par les éditeurs ou les détenteurs de droits externes. La reproduction d'images dans des publications imprimées ou en ligne ainsi que sur des canaux de médias sociaux ou des sites web n'est autorisée qu'avec l'accord préalable des détenteurs des droits. [En savoir plus](#)

Terms of use

The ETH Library is the provider of the digitised journals. It does not own any copyrights to the journals and is not responsible for their content. The rights usually lie with the publishers or the external rights holders. Publishing images in print and online publications, as well as on social media channels or websites, is only permitted with the prior consent of the rights holders. [Find out more](#)

Download PDF: 14.01.2026

ETH-Bibliothek Zürich, E-Periodica, <https://www.e-periodica.ch>

Voyages et Séjours

*** EN SUISSE ***

R. C. S. 121.732

Pour tous renseignements, s'adresser aux

Agences des Chemins de Fer Fédéraux

à PARIS 20, rue Lafayette (9°).
à LONDRES... 11 B, Regent Street.
à NEW-YORK. 241, Fifth Avenue.

Les Agences des Chemins de Fer Fédéraux, à l'exception de celle de New-York, délivrent tous les billets à destination de Suisse, les billets internationaux, les billets circulaires internes suisses, les abonnements généraux suisses et les billets suisses aux mêmes prix que les gares suisses et françaises.

Elles délivrent gratuitement le GUIDE DES HOTELS SUISSES, la Carte du Touriste et de nombreuses brochures illustrées.

Depuis le 1^{er} Janvier 1924, les billets d'aller et retour, valables 10 jours, avec réduction de 20 % sont rétablis ; le tarif des billets simple course, 1^{re} et 2^e classe est réduit d'environ 9 %. Dès le 1^{er} Mai 1924, réduction de 9 % sur le prix des billets combinés suisses et de l'Union internationale.

HELVETIA

COMPAGNIE SUISSE D'ASSURANCES CONTRE L'INCENDIE
à SAINT-GALL

CAPITAL SOCIAL : FRANCS 10.000.000
UNIQUE COMPAGNIE SUISSE D'ASSURANCES
CONTRE L'INCENDIE OPERANT EN FRANCE
R. C. S. 125.444

DIRECTION POUR LA FRANCE

PARIS, 8 bis, Rue de Châteaudun, PARIS

:: :: Téléphone: TRUDAINE 43-56 :: ::

Principales Agences Générales :

MM.

MARSEILLE.. Maurice ROUSSET, 1, Place Sadi-Carnot.
— G. de CHAMBURE, 15, rue de Noailles.
TOULOUSE... de PINDRAY & PAYRAS Fils, 2, Place Rouaix.
BORDEAUX... Georges POURQUEY, 46, Allées de Tourny.
LYON..... GAGNIEUR & CHAVANE, 13, Quai Saint-Clair.
ROUBAIX.... ECKMANN et TETTELIN, 94, r. de la Gare.
NANTES..... DELPIROU-BARON et PONS, 7, r. Cambronne.
LE HAVRE... DUBOIS & HERTEL, 105, Bd de Strasbourg,
— KABLE et LOUVEL, 97, Bd de Strasbourg.
MULHOUSE... Edouard DOLL et Cie, 20 bis, r. de la Sinne.
STRASBOURG. E.-J. STARCK, 27, Boulevard de Nancy.

H. MERCIER & C^{ie}

14, Rue de Liège, PARIS

Téléphone : LOUVRE 23-09

R. C. S. 76.513

HUILES SPÉCIALES

POUR

TRANSFORMATEURS

INTERRUPTEURS

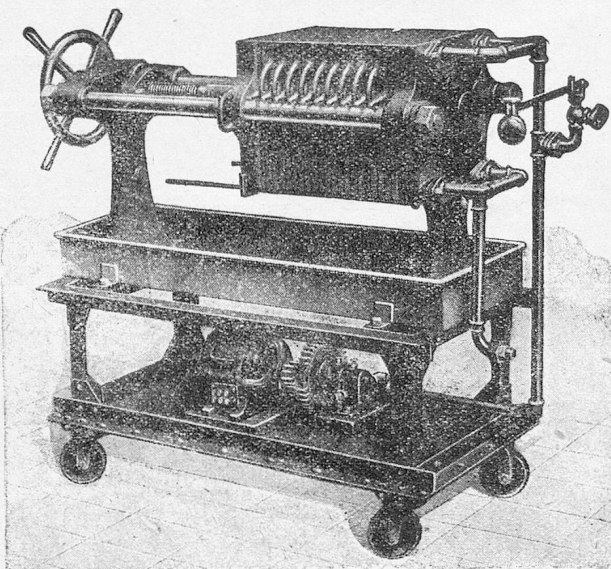
répondant à toutes les conditions du Cahier des charges de l'Union des Syndicats de l'Electricité. — Adoptées par tous les grands Constructeurs.

HUILES MINÉRALES

POUR TOUS USAGES

FILTRE-PRESSE

pour le Filtrage et le Séchage des
:: Huiles pour Transformateurs ::



Registre du Commerce, Paris, N° 76.513.



OVOMALTINE
ALIMENT NATUREL TONIQUE

Fortifiant énergétique de l'enfance et de toute personne affaiblie par la maladie, la vieillesse, le surmenage physique ou intellectuel, l'Ovomaltine, en favorisant chez la Mère une sécrétion lactée riche et abondante, permet aussi l'allaitement maternel.

L'Ovomaltine renferme à l'état concentré les éléments essentiellement nutritifs du Malt d'orge, du lait, du jaune d'œuf frais, aromatisés de cacao, et constitue pour tous, un aliment naturel, puissamment fortifiant, stimulant et tonique.

Dans toutes les Pharmacies et les bonnes Maisons d'Alimentation
Établ. WANDER, 58. r. de Charonne, Paris-11° R.C.S. 179.552

LYON = Perrache

28, Cours de Verdun

TÉLÉPH. : BARRE 60-03
— INTER 1-45

✦ HOTEL BRISTOL ✦

« LE PLUS RÉCENT »

150 Chambres avec eau courante

30 — — bain froid.

PRIX MODÉRÉS



J. O. GIRARD, Prop^r

Brasserie Suisse Restaurant

(Dans les locaux du Cercle Commercial Suisse)

10, Rue des Messageries — PARIS

Claude HELLER, Directeur

Cuisine soignée. Vins Suisses.

Toutes Spécialités Suisses

SALLES POUR NOCES ET BANQUETS

A VENDRE

PRIX : **250.000** francs Suisse

PRÈS DU PORT DE LA ROCHELLE EN FRANCE

Vaste usine moderne s'étendant sur un terrain de dix mille mètres carrés et ayant une superficie couverte en bâtiments neufs de trois mille mètres carrés environ, avec tout son matériel.

Édifiée pour la fabrication de la vaseline, cette usine convient également pour Faïencerie, Distillerie, Caésinerie, Produits chimiques.

Pour renseignements s'adresser à : **M. PUICHAUD**, Greffier honoraire du Tribunal
FONTENAY-LE-COMTE (Vendée)

ESCHER WYSS & Cie, S. A. ZURICH (SUISSE)

R. C. S. 168.162

Turbines à vapeur (Système Zoelly)

6/24.



B Â L E 1 9 2 4

1 7 A U 2 7 M A I

La Foire Suisse d'Échantillons

permet de se documenter exactement sur la production
Suisse et de s'approvisionner en marchandises de choix

S'adresser pour tous renseignements à la Chambre de Commerce Suisse en France.

Chemins de fer de Paris à Orléans, du Midi et Compagnie Internationale
des Wagons-Lits.

FÊTES DE PAQUES 1924

Rétablissement entre Paris, Biarritz, Hendaye
et Tarbes du Train Rapide de luxe "PYRÉNÉES-
COTE D'ARGENT"

Correspondance à la Frontière de ou sur Madrid.

Wagons-lits Paris-Biarritz, Paris-Irun, Paris-Tarbes.
Wagon-restaurant Paris-Saint-Pierre-des-Corps.

ALLER

Du 5 Avril au 3 Mai inclus au départ de Paris-Quai
d'Orsay.

Paris-Quai d'Orsay	départ.	20 h. 15
Biarritz	arrivée.	7 h. 21
Saint-Jean-de-Luz	—	7 h. 35
Hendaye	—	7 h. 53
Pau	—	7 h. 41
Tarbes	—	9 h. 16

RETOUR

Du 6 Avril au 4 Mai inclus au départ d'Hendaye, de
Biarritz et de Tarbes.

Tarbes	départ.	21 h. 13
Pau	—	22 h. 36
Hendaye	—	22 h. 15
Saint-Jean-de-Luz	—	22 h. 31
Biarritz-Ville	—	22 h. 30
Paris-Quai d'Orsay	arrivée	11 h. 05

Renseignements et location à la gare de Paris-Quai d'Orsay,
à l'Agence Orléans-Midi, 16, Boulevard des Capucines, Paris, ainsi
qu'aux Agences de la Compagnie des Wagons-Lits et aux princi-
pales Agences de Voyages.

Transports internationaux

DÉMÉNAGEMENTS

Agence en douane

PERRIN & C^{IE}

20-22, Rue Beccaria, 20-22

PARIS

LAUSANNE :

Gare centrale

BREVETS D'INVENTION

MARQUES, MODÈLES, RECHERCHES
D'ANTÉRIORITÉS, CONSULTATIONS, ETC.

GENTIZON et WILD, Ingénieurs - Conseils
4, Boulevard Saint-Denis, PARIS (10^e)

Téléphone : NORD 38-61