

Zeitschrift: Bulletin mensuel de la Chambre de commerce suisse en France
Herausgeber: Chambre de commerce suisse en France
Band: - (1924)
Heft: 45

Werbung

Nutzungsbedingungen

Die ETH-Bibliothek ist die Anbieterin der digitalisierten Zeitschriften auf E-Periodica. Sie besitzt keine Urheberrechte an den Zeitschriften und ist nicht verantwortlich für deren Inhalte. Die Rechte liegen in der Regel bei den Herausgebern beziehungsweise den externen Rechteinhabern. Das Veröffentlichen von Bildern in Print- und Online-Publikationen sowie auf Social Media-Kanälen oder Webseiten ist nur mit vorheriger Genehmigung der Rechteinhaber erlaubt. [Mehr erfahren](#)

Conditions d'utilisation

L'ETH Library est le fournisseur des revues numérisées. Elle ne détient aucun droit d'auteur sur les revues et n'est pas responsable de leur contenu. En règle générale, les droits sont détenus par les éditeurs ou les détenteurs de droits externes. La reproduction d'images dans des publications imprimées ou en ligne ainsi que sur des canaux de médias sociaux ou des sites web n'est autorisée qu'avec l'accord préalable des détenteurs des droits. [En savoir plus](#)

Terms of use

The ETH Library is the provider of the digitised journals. It does not own any copyrights to the journals and is not responsible for their content. The rights usually lie with the publishers or the external rights holders. Publishing images in print and online publications, as well as on social media channels or websites, is only permitted with the prior consent of the rights holders. [Find out more](#)

Download PDF: 15.01.2026

ETH-Bibliothek Zürich, E-Periodica, <https://www.e-periodica.ch>

Voyages et Séjours

*** EN SUISSE ***

R. C. S. 121.732

Pour tous renseignements, s'adresser aux

Agences des Chemins de Fer Fédéraux

à PARIS 20, rue Lafayette (9°).
à LONDRES... 11 B, Regent Street.
à NEW-YORK. 241, Fifth Avenue.

Les Agences des Chemins de Fer Fédéraux, à l'exception de celle de New-York, délivrent tous les billets à destination de Suisse, les billets internationaux, les billets circulaires internes suisses, les abonnements généraux suisses et les billets suisses aux mêmes prix que les gares suisses et françaises.

Elles délivrent gratuitement le GUIDE DES HOTELS SUISSES, la Carte du Touriste et de nombreuses brochures illustrées.

Depuis le 1^{er} Janvier 1924, les billets d'aller et retour, valables 10 jours, avec réduction de 20 % sont rétablis ; le tarif des billets simple course, 1^{re} et 2^e classe est réduit d'environ 9 %. Dès le 1^{er} Mai 1924, réduction de 9 % sur le prix des billets combinés suisses et de l'Union internationale.

HELVETIA

COMPAGNIE SUISSE D'ASSURANCES CONTRE L'INCENDIE
à SAINT-GALL

CAPITAL SOCIAL : FRANCS 10.000.000
UNIQUE COMPAGNIE SUISSE D'ASSURANCES
CONTRE L'INCENDIE OPERANT EN FRANCE
R. C. S. 125.444

DIRECTION POUR LA FRANCE

PARIS, 8 bis, Rue de Châteaudun, PARIS

:: :: Téléphone: TRUDAINE 43-56 :: ::

Principales Agences Générales :

MM.

MARSEILLE.. Maurice ROUSSET, 1, Place Sadi-Carnot.
— .. G. de CHAMBURE, 15, rue de Noailles.
TOULOUSE... de PINDRAY & PAYRAS Fils, 2, Place Rouaix.
BORDEAUX... Georges POURQUEY, 46, Allées de Tourny.
LYON..... GAGNIEUR & CHAVANE, 13, Quai Saint-Clair.
ROUBAIX.... ECKMANN et TETTELIN, 94, r. de la Gare.
NANTES..... DELPIROU-BARON et PONS, 7, r. Cambronne.
LE HAVRE... DUBOIS & HERTEL, 105, Bd de Strasbourg,
— ... KABLE et LOUVEL, 97, Bd de Strasbourg.
MULHOUSE... Edouard DOLL et Cie, 20 bis, r. de la Sinne.
STRASBOURG. E.-J. STARCK, 27, Boulevard de Nancy.

H. MERCIER & C^{ie}

14, Rue de Liège, PARIS

Telephone : LOUVRE 23-09

R. C. S. 76.513

HUILES SPÉCIALES

POUR

TRANSFORMATEURS INTERRUPTEURS

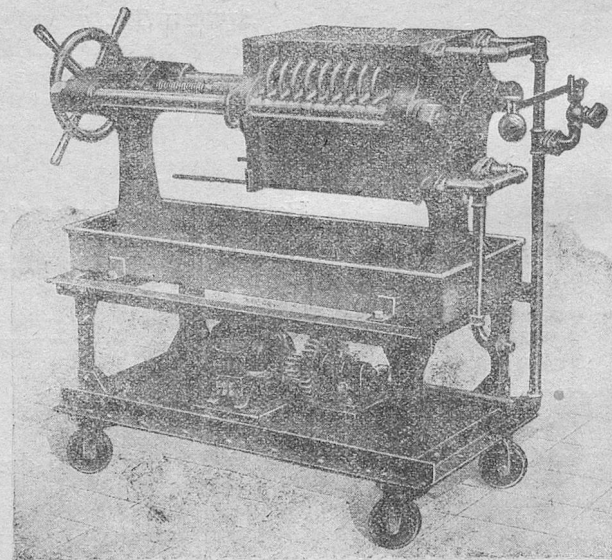
répondant à toutes les conditions du Cahier des charges de l'Union des Syndicats de l'Electricité. — Adoptées par tous les grands Constructeurs.

HUILES MINÉRALES

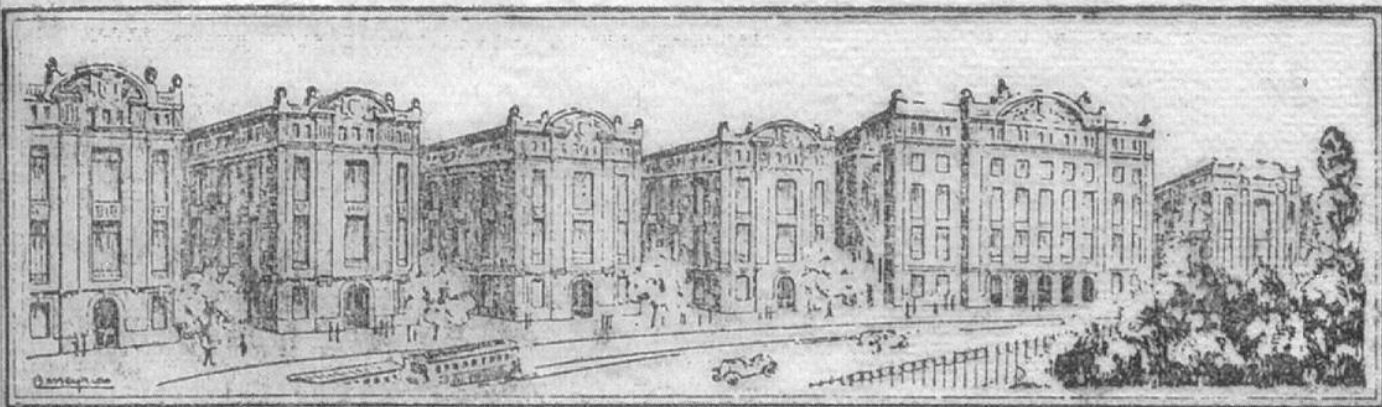
POUR TOUS USAGES

FILTRE-PRESSE

pour le Filtrage et le Séchage des
:: Huiles pour Transformateurs ::



Registre du Commerce, Paris, N° 76.513.



UN COMMERÇANT AVISÉ
fait ses Achats
A LA
FOIRE INTERNATIONALE
DE LYON

RECONNUE D'UTILITÉ PUBLIQUE PAR DÉCRET DU 10 SEPTEMBRE 1921

3 AU 16 MARS 1924

UN PALAIS UNIQUE
:: AU MONDE ::

TOUS LES PAYS
TOUS LES PRODUITS

