

**Zeitschrift:** Region Wil : das Wiler Jahrbuch  
**Band:** - (2005)  
**Rubrik:** Anhang

### **Nutzungsbedingungen**

Die ETH-Bibliothek ist die Anbieterin der digitalisierten Zeitschriften auf E-Periodica. Sie besitzt keine Urheberrechte an den Zeitschriften und ist nicht verantwortlich für deren Inhalte. Die Rechte liegen in der Regel bei den Herausgebern beziehungsweise den externen Rechteinhabern. Das Veröffentlichen von Bildern in Print- und Online-Publikationen sowie auf Social Media-Kanälen oder Webseiten ist nur mit vorheriger Genehmigung der Rechteinhaber erlaubt. [Mehr erfahren](#)

### **Conditions d'utilisation**

L'ETH Library est le fournisseur des revues numérisées. Elle ne détient aucun droit d'auteur sur les revues et n'est pas responsable de leur contenu. En règle générale, les droits sont détenus par les éditeurs ou les détenteurs de droits externes. La reproduction d'images dans des publications imprimées ou en ligne ainsi que sur des canaux de médias sociaux ou des sites web n'est autorisée qu'avec l'accord préalable des détenteurs des droits. [En savoir plus](#)

### **Terms of use**

The ETH Library is the provider of the digitised journals. It does not own any copyrights to the journals and is not responsible for their content. The rights usually lie with the publishers or the external rights holders. Publishing images in print and online publications, as well as on social media channels or websites, is only permitted with the prior consent of the rights holders. [Find out more](#)

**Download PDF:** 17.04.2026

**ETH-Bibliothek Zürich, E-Periodica, <https://www.e-periodica.ch>**

# Anhang



Datum	Abstimmungen	Zahl der Stimmberechtigten Bund	Davon Auslandschweizer	Eingegangene Stimmasweise	Eingelangte Stimmzettel	Stimmbeteiligung in Prozent	Leere Stimmzettel	Ungültige Stimmzettel	Gültige Stimmzettel	Ja-Stimmen	Nein-Stimmen	Bemerkungen
31.10.2004	Wahl des Stadtrates, Amtsdauer 2005 – 2008, 2. Wahlgang	10458		4080	4030	38,54	160	22	3848			Gewählt: Sartory Beda Nicht gewählt: Wick Guido
31.10.2004	Wahl des Schulrates, Amtsdauer 2005 – 2008, 2. Wahlgang	10458		4080	3605	34,47	170	17	3418			Gewählt: Allenspach Gisela Nicht gewählt: Fejzulahi Ferrai Sabina
28.11.2004	Bundesbeschluss zur Neugestaltung des Finanzausgleichs und der Aufgabenteilung zwischen Bund und Kanton (NFA)	10571	103	3784	3700	35,0	49	0	3651	2446	1205	
28.11.2004	Bundesbeschluss über eine neue Finanzordnung	10571	103	3784	3690	34,9	57	0	3633	2644	989	
28.11.2004	Bundesgesetz über die Forschung an embryonalen Stammzellen (Stammzellenforschungsgesetz, StFG)	10571	103	3784	3756	35,5	51	0	3705	2274	1431	
28.11.2004	Bürgerrechtsgesetz	10468		3784	3559	34,0	77	0	3482	1838	1644	
28.11.2004	Gesetz über den Fonds Zukunft St.Gallen	10468		3784	3552	33,9	63	0	3489	1738	1751	
05.06.2005	Bundesbeschluss über die Genehmigung und Umsetzung der bilateralen Abkommen zwischen der Schweiz und der EU über die Assoziierung an Schengen und Dublin.	10621	109	6081	6017	56,7	41	0	5976	3303	2673	
05.06.2005	Bundesgesetz über die eingetragene Partnerschaft gleichgeschlechtlicher Paare	10621	109	6081	6019	56,7	63	1	5955	3435	2520	
05.06.2005	Kantonsratsbeschluss über Sanierung und Erweiterung der Universität St.Gallen	10512		6081	5635	53,6	52	0	5583	3992	1591	
25.09.2005	Bundesbeschluss über die Ausdehnung des Personenfreizügigkeitsabkommens auf die neuen EU-Staaten und über die Revision der flankierenden Massnahmen	10575	112	5944	5940	56,2	14	1	5925	3500	2425	

## Oktober 2004

Veräussererin:  
Bergholz AG Immobilien  
Wil, Wil  
Erwerberin:  
Sun Home AG, Hergiswil  
Grundstück:  
Nr. 2087, Hubstr. 55, 55a,  
Wil mit 2 Mehrfamilien-  
häusern und Tiefgarage  
6667 m<sup>2</sup> Gebäude, Strasse,  
Weg, übrige befestigte  
Fläche, Gartenanlage

Veräussererin:  
Hirschi Hanny, Wil  
Erwerber:  
A: Neff Josef, Bronschhofen  
B: Neff Françoise, Bronsch-  
hofen  
— zu je 1/2 Anteil ME  
Grundstück:  
Nr. 1985, Alpsteinweg 10,  
Wil mit Wohnhaus  
1840 m<sup>2</sup> Gartenanlage,  
Gebäude, Strasse, Weg

Veräussererin:  
Meli Rosmarie, Wil  
Erwerber:  
Senn Johann, Wil  
Grundstück:  
1/2 Anteil Miteigentum an  
Nr. 1556, Scheibenbergstr.  
16, Wil mit Wohnhaus  
und Garage  
829 m<sup>2</sup> Gartenanlage,  
Gebäude, Wasserbecken,  
Bassin

Veräussererin:  
Erbengemeinschaft Büchi  
August, Wil  
Erwerber:  
Büchi Lidia, Wil  
Grundstück:  
1/2 Anteil Miteigentum an  
Nr. 197, Dufourstr. 7, Wil  
mit Wohn- und  
Geschäftshaus  
192 m<sup>2</sup> Gebäude, übrige  
befestigte Fläche  
1/2 Anteil Miteigentum an  
Nr. S40142, StWE Flurhof-  
str. 11a, Wil  
mit 2/3 Stockwerkeigen-  
tum (4 1/2-Zimmerwoh-  
nung)

Veräussererin:  
Erbengemeinschaft  
Scherrer Paul, Rickenbach  
Erwerberin:  
Scherrer Maria, Ricken-  
bach  
Grundstück:  
Nr. S40180, StWE St. Gal-  
lerstr. 52b, Wil mit 2/3  
Stockwerkeigentum  
(2 1/2-Zimmerwohnung)

Veräusserer:  
Flammer Guido, Wil  
Erwerber:  
Ramensperger Josef, Bol-  
lingen  
Grundstück:  
Nr. 3310, Neugruben, Wil  
2216 m<sup>2</sup> Acker, Wiese

Veräusserer:  
Flammer Guido, Wil  
Erwerberin:  
Solsano 8000 Immobilien  
AG, Bern  
Grundstück:

Nr. 3303, Neugruben, Wil  
8063 m<sup>2</sup> Acker, Wiese,  
Gartenanlage

Veräusserer:  
Flammer Guido, Wil  
Erwerber:  
A: Solsano 8000 Immobili-  
en AG, Bern  
— zu 66/100 Anteil ME  
B: Ramensperger Josef,  
Bollingen  
— zu 34/100 Anteil ME  
Grundstück:  
Nr. 3312, Neugruben, Wil  
127 m<sup>2</sup> Acker, Wiese

Veräussererin:  
Bergholz AG Immobilien  
Wil, Wil  
Erwerber:  
A: Huber Josef, Wil  
B: Würth Irmgard, Wil  
— zu je 1/2 Anteil ME  
Grundstück:  
Nr. S41879, StWE Hubstr.  
57, Wil mit 4/100 Stock-  
werkeigentum  
(2 1/2-Zimmerwohnung)

Veräusserer:  
Bühler Hans, Rickenbach  
Erwerberin:  
Finara AG, Kirchberg  
Grundstücke:  
Nr. 66, Altgrubenstr. 1, Wil  
mit Mehrfamilienhaus  
1279 m<sup>2</sup> Gebäude, übrige  
befestigte Fläche, Garten-  
anlage  
Nr. 114, Grubenstr. 32, Wil  
mit Mehrfamilienhaus  
1373 m<sup>2</sup> Gebäude, übrige  
befestigte Fläche, Garten-  
anlage  
Nr. 987, Grubenweg 4, Wil  
mit Mehrfamilienhaus und  
Tiefgarage  
1461 m<sup>2</sup> Gebäude, übrige  
befestigte Fläche, Garten-  
anlage

Veräussererin:  
Erbengemeinschaft Holen-  
stein Theresia, Wil  
Erwerber:  
A: Mrabti Ghoulem, Wil  
B: Mrabti Susanne, Wil  
— zu je 1/2 Anteil ME  
Grundstück:  
Nr. 282, Pestalozzistr. 25,  
Wil mit Wohnhaus  
464 m<sup>2</sup> Gartenanlage,  
Gebäude

Veräusserer:  
A: Rüst Ida sel., Rapperswil  
— 1/2 Anteil ME  
B: Rüst Valentin, Jona  
— 1/2 Anteil ME  
C: Bischof Elisabeth, Uster  
— 1/2 Anteil ME  
D: Rüst Albert, Wil  
— 1/2 Anteil ME  
E: Ruoss Ida, Schübelbach  
— 1/2 Anteil ME  
F: Rüst Niklaus, Engelberg  
— 1/2 Anteil ME  
G: Rüst Anton, Neuhaus  
— 1/2 Anteil ME  
H: Rüst Lukas, Engelberg  
— 1/2 Anteil ME  
Erwerber:  
Allenspach Albert, Flawil  
Grundstück: Nr. 2980, Von  
Thurnstr., Wil, 797 m<sup>2</sup>  
Acker, Wiese, Gebäude

Veräusserer:  
A: Rüst Ida sel., Rapperswil  
— 1/2 Anteil ME  
B: Rüst Valentin, Jona  
— 1/2 Anteil ME  
C: Bischof Elisabeth, Uster  
— 1/2 Anteil ME  
D: Rüst Albert, Wil  
— 1/2 Anteil ME  
E: Ruoss Ida, Schübelbach  
— 1/2 Anteil ME  
F: Rüst Niklaus, Engelberg  
— 1/2 Anteil ME  
G: Rüst Anton, Neuhaus  
— 1/2 Anteil ME  
H: Rüst Lukas, Engelberg  
— 1/2 Anteil ME  
Erwerber:

Allenspach Albert, Flawil  
Grundstück:  
Nr. 2981, Von Thurmweg, Wil  
861 m<sup>2</sup> Gebäude, Acker,  
Wiese, Strasse, Weg

Veräussererin:  
Bischof Elisabeth, Uster  
Erwerber:  
Allenspach Albert, Flawil  
Grundstück:  
Nr. 1016, Von Thurmweg, Wil  
884 m<sup>2</sup> Acker, Wiese,  
Strasse, Weg

Veräusserer:  
Rüst Valentin, Jona  
Erwerber:  
Allenspach Albert, Flawil  
Grundstück:  
Nr. 2977, Junckerstr., Wil  
1164 m<sup>2</sup> Acker, Wiese

Veräusserer:  
Rüst Lukas, Engelberg  
Erwerber:  
Allenspach Albert, Flawil  
Grundstück:  
Nr. 2979, Von Thurmweg, Wil  
820 m<sup>2</sup> Acker, Wiese, Ge-  
bäude

Veräussererin:  
Löffel Berta Irma, Grenchen  
Erwerber:  
A: Leutenegger Paul,  
Bichelsee  
B: Leutenegger Roswitha,  
Bichelsee  
— zu je 1/2 Anteil ME  
Grundstück:  
Nr. 2270, Friedbergweg  
16, Wil mit Wohnhaus  
984 m<sup>2</sup> Gartenanlage,  
Gebäude, Strasse, Weg

Veräussererin:  
Halda Wil AG, Wil  
Erwerber:  
A: Keller Michael, St. Gallen  
B: Keller Daniela, St. Gallen  
— zu je 1/2 Anteil ME  
Grundstück:  
Nr. 2315, Magnusweg 4,  
Wil mit Wohnhaus  
901 m<sup>2</sup> Gebäude, Strasse,  
Weg, Gartenanlage

Veräusserer:  
Kahr Wolfgang, Wil  
Erwerber:  
A: Oswald Peter, Libingen  
B: Oswald Susanne, Libin-  
gen  
— zu je 1/2 Anteil ME  
Grundstück:  
Nr. 833, Kirchgasse 18, Wil  
mit Wohn- und Geschäfts-  
haus

120 m<sup>2</sup> Gebäude, übrige  
befestigte Fläche

Veräusserer:  
Stingelin Markus,  
Winterthur  
Erwerber:  
A: Weideli Roger, Wil  
B: Weideli Andrea, Wil  
— zu je 1/2 Anteil ME  
Grundstück:  
Nr. 1335, Erlenstr. 1, Wil  
mit Wohnhaus  
487 m<sup>2</sup> Gebäude, Garten-  
anlage

## November 2004

Veräussererin:  
Baugesellschaft am Klos-  
terweg (einfache Gesell-  
schaft), Neftenbach  
Erwerberin:  
Thoma Karin, Wil  
Grundstücke:  
Nr. 3244, Klosterweg 14d,  
Wil mit Wohnhaus  
199 m<sup>2</sup> Gartenanlage  
Nr. M81948, ME Tonhalle-  
str., Wil mit 1/2 Anteil ME  
an Nr. 3130  
Nr. M81949, ME Tonhalle-  
str., Wil mit 1/2 Anteil ME  
an Nr. 3130

Veräusserer:  
Flammer Guido, Wil  
Erwerber:  
A: Walcher René, Rosrüti  
B: Walcher Silvia, Rosrüti  
— zu je 1/2 Anteil ME  
Grundstück:  
Nr. 3314, Neugrubenstr., Wil  
1080 m<sup>2</sup> Acker, Wiese,  
Strasse, Weg

Veräussererin:  
Erbengemeinschaft Frey  
Maria, Wil  
Erwerber:  
A: Zanetti Beniamino,  
Kirchberg  
B: Zanetti Christine,  
Kirchberg  
— zu je 1/2 Anteil ME  
Grundstück:  
Nr. 1410, Klosterhügel 10,  
Wil mit Wohnhaus  
354 m<sup>2</sup> Gartenanlage,  
Gebäude

Veräusserer:  
A: Zürcher Roger, Wil  
B: Zürcher Susan, DK-Aar-  
hus  
— zu je 1/2 Anteil ME  
Erwerber:  
A: Iannetta Guido, Wil  
B: Jannetta Cornelia, Wil  
— zu je 1/2 Anteil ME  
Grundstück:  
Nr. 1917, Föhrenstr. 5, Wil  
mit Wohnhaus und Garage  
525 m<sup>2</sup> Gebäude, Garten-  
anlage

Veräussererin:  
Erbengemeinschaft Frefel  
Hermann, Wil  
Erwerberin:  
Schoch Beatrix, Wangen  
bei Dübendorf  
Grundstück:  
Nr. 229, St. Peterstr. 18,  
Wil mit Wohnhaus  
207 m<sup>2</sup> Gebäude, übrige  
befestigte Fläche

Veräussererin:  
City Top Invest AG, St. Gallen  
Erwerber:  
A: Cavegn Armin, Wil  
B: Cavegn Magdalena, Wil  
— zu je 1/2 Anteil ME  
Grundstücke:  
Nr. S41938, StWE Bergtal-  
str. 19, Wil mit 2/3  
Stockwerkeigentum  
(5 1/2-Zimmerwohnung)  
Nr. S41941, StWE Bergtal-  
str. 19, Wil mit 1/1000 Stock-  
werkeigentum  
(Dispoibelraum)  
Nr. M82021, ME Bergtal-  
str., Wil mit 1/27 Anteil ME  
an Nr. 3281

Veräussererin:  
City Top Invest AG, St. Gallen  
Erwerber:  
Regius Hans Ulrich, Wil  
Grundstücke:  
Nr. S41930, StWE Bergtal-  
str. 15, Wil mit 2/3  
Stockwerkeigentum  
(5 1/2-Zimmerwohnung)  
Nr. M81994, ME Bergtal-  
str., Wil mit 1/27 Anteil ME  
an Nr. 3281  
Nr. M81995, ME Bergtal-  
str., Wil mit 1/27 Anteil ME  
an Nr. 3281

Veräussererin:  
City Top Invest AG, St. Gallen  
Erwerber:  
A: Rohner Daniel, Wil  
B: Rohner Cornelia, Wil  
— zu je 1/2 Anteil ME  
Grundstücke:  
Nr. S41939, StWE Bergtal-  
str. 19, Wil mit 2/3  
Stockwerkeigentum  
(5 1/2-Zimmerwohnung)  
Nr. M81975, ME Bergtal-  
str., Wil mit 1/27 Anteil ME  
an Nr. 3281  
Nr. M81976, ME Bergtal-  
str., Wil mit 1/27 Anteil ME  
an Nr. 3281

Veräusserer:  
A: Fritschi Silvana, St. Gallen  
B: Fritschi Willi, Basel  
— zu je 1/2 Anteil ME  
Erwerber:  
A: Nue Pal, Wil  
B: Nue Tereze, Wil  
— zu je 1/2 Anteil ME  
Grundstück:  
Nr. 1303, Thurastr. 7, Wil  
mit Wohnhaus  
857 m<sup>2</sup> Gebäude, Garten-  
anlage

Veräussererin:  
Franco Salina AG, St. Gallen  
Erwerber:  
A: Kqjku Hajriz, Bütschwil  
B: Kqjku Nazmije, Bütschwil  
— zu je 1/2 Anteil ME  
Grundstücke:  
Nr. S41767, StWE Rainstr.  
12, Wil mit 1/1000 Stock-  
werkeigentum  
(4 1/2-Zimmerwohnung)  
Nr. S41768, StWE Rainstr.  
12, Wil mit 1/1000 Stock-  
werkeigentum  
(3 1/2-Zimmerwohnung)  
Nr. M81741, ME Rainstr.,  
Wil mit 1/16 Anteil ME an  
Nr. 2519  
Nr. M81786, ME Rainstr.,  
Wil mit 1/16 Anteil ME an

Nr. 2519  
Nr. M81787, ME Rainstr.,  
Wil mit 1/16 Anteil ME an  
Nr. 2519

Veräussererin:  
Franco Salina AG, St. Gallen  
Erwerber:  
A: Cozzolino Antonio, Wil  
B: Cozzolino Pasqualina,  
Wil  
C: Cozzolino Angelo, Wil  
— zu je 1/3 Anteil ME  
Grundstücke:  
Nr. S41769, StWE Rainstr.  
12, Wil mit 1/1000 Stock-  
werkeigentum  
(4 1/2-Zimmerwohnung)  
Nr. M81789, ME Rainstr.,  
Wil mit 1/16 Anteil ME an  
Nr. 2519

Veräussererin:  
Baugesellschaft am Klos-  
terweg (einfache Gesell-  
schaft), Neftenbach  
Erwerberin:  
Sprenger Söhne AG, Nef-  
tenbach  
Grundstücke:  
Nr. 3198, Klosterweg 12e,  
Wil mit Wohnhaus  
203 m<sup>2</sup> übrige befestigte  
Fläche, Gartenanlage  
Nr. 3250, Klosterweg 12c,  
Wil mit Wohnhaus  
122 m<sup>2</sup> Gartenanlage  
Nr. 3251, Klosterweg 12b,  
Wil mit Wohnhaus  
124 m<sup>2</sup> Gartenanlage  
Nr. M81925, ME Tonhalle-  
str., Wil mit 1/2 Anteil ME  
an Nr. 3130  
Nr. M81960, ME Tonhalle-  
str., Wil mit 1/2 Anteil ME  
an Nr. 3130  
Nr. M81961, ME Tonhalle-  
str., Wil mit 1/2 Anteil ME  
an Nr. 3130  
Nr. M81964, ME Tonhalle-  
str., Wil mit 1/2 Anteil ME  
an Nr. 3130

Veräussererin:  
Büro Forrer AG, Unterwasser  
Erwerber:  
Forrer Fritz, Unterwasser  
Grundstücke:  
Nr. S40823, StWE Titlisstr.  
4, Wil mit 2/3 Stockwerk-  
eigentum  
(2 1/2-Zimmerwohnung)  
Nr. M80584, ME Titlisstr.  
4, Wil mit 1/3 Anteil ME an  
Nr. S40827

## Dezember 2004

Veräusserer:  
Aus der Au Bruno, Otelfin-  
gen  
Erwerber:  
A: Prentic Mehmed, Wil  
B: Prentic Hana, Wil  
— zu je 1/2 Anteil ME  
Grundstück:  
Nr. 1709, Feldeggstr. 8, Wil  
mit Wohnhaus  
364 m<sup>2</sup> Gebäude, übrige  
befestigte Fläche, Garten-  
anlage

Veräusserer:  
Lückhof Andreas, Wil  
Erwerberin:  
Lückhof Claudia, Wil  
Grundstücke:

1/2 Anteil ME an Nr.  
S40797, StWE Kienberger-  
str. 22, Wil  
mit 1/1000 Stockwerkeigen-  
tum (5 1/2-Zimmerwohnung)  
1/2 Anteil ME an Nr.  
M80548, ME Kienberger-  
str. 22, 24, Wil  
mit 1/16 Anteil ME an Nr.  
S40804

Veräussererin:  
Finara AG, Kirchberg  
Erwerber:  
A: Rosengarten Baruch,  
Zürich  
— zu 1/10 Anteil ME  
B: Schlamme Berurja, IL-  
Ramat Bet Shemesh  
— zu 1/10 Anteil ME  
Grundstücke:  
Nr. S41133, StWE Toggen-  
burgerstr., Wil mit 1/1000  
Stockwerkeigentum  
(Abstellraum)  
Nr. S41134, StWE Toggen-  
burgerstr., Wil mit 1/1000  
Stockwerkeigentum  
(Gewerbe-/Lageräume)

Nr. S41135, StWE Toggen-  
burgerstr. 61, Wil mit 2/3  
Stockwerkeigentum  
(Gewerbe-/Lageräume)  
Nr. S41136, StWE Toggen-  
burgerstr. 61, Wil mit 1/1000  
Stockwerkeigentum (Ge-  
werbe-/Lageraum)  
Nr. S41137, StWE Toggen-  
burgerstr. 61, Wil mit 1/1000  
Stockwerkeigentum  
(Gewerbe-/Lageräume)  
Nr. S41138, StWE Toggen-  
burgerstr. 61, Wil mit 1/1000  
Stockwerkeigentum  
(Büroäume)  
Nr. S41139, StWE Toggen-  
burgerstr. 61, Wil mit 1/1000  
Stockwerkeigentum  
(Büroäume)  
Nr. S41140, StWE Toggen-  
burgerstr. 61, Wil mit 2/3  
Stockwerkeigentum  
(2 1/2-Zimmerwohnung)  
Nr. S41142, StWE Toggen-  
burgerstr. 61, Wil mit 2/3  
Stockwerkeigentum  
(5-Zimmer-Maisonette-  
Wohnung)  
Nr. S41143, StWE Toggen-  
burgerstr. 61, Wil mit 2/3  
Stockwerkeigentum  
(5-Zimmer-Maisonette-  
Wohnung)  
Nr. S41144, StWE Toggen-  
burgerstr. 61, Wil mit 2/3  
Stockwerkeigentum  
(6-Zimmer-Maisonette-  
Wohnung)  
Nr. S41145, StWE Toggen-  
burgerstr. 61, Wil mit 2/3  
Stockwerkeigentum  
(6-Zimmer-Maisonette-  
Wohnung)  
Nr. S41146, StWE Toggen-  
burgerstr. 63, Wil mit 2/3  
Stockwerkeigentum (Büro-/  
Gewerberäume)  
Nr. S41147, StWE Toggen-  
burgerstr. 63, Wil mit 2/3  
Stockwerkeigentum  
(Büroäume)  
Nr. M80936 bis Nr.  
M81002, ME Toggenbur-

gerstr., Wil mit je  $\frac{1}{60}$  Anteil ME an Nr. S41132

## Veräusserer:

A: Gehrig Reto, Wil  
B: Gehrig Irene, Wil  
– zu je  $\frac{1}{2}$  Anteil ME  
Erwerber:  
A: Seiler Raphael, Wil  
B: Seiler Regula, Wil  
– zu je  $\frac{1}{2}$  Anteil ME -  
Grundstücke:  
Nr. S40936, StWE Neugru-  
benstr. 22, Wil mit  
 $\frac{79}{1000}$  Stockwerkeigentum  
(2 1/2-Zimmerwohnung)  
Nr. M80688, ME Neugru-  
benstr., Wil mit  $\frac{1}{30}$  Anteil  
ME an Nr. 2090

## Veräussererin:

Brändle Elisabeth, Wil  
Erwerber:  
A: Rastoder Adem, Wattwil  
B: Rastoder Mujesira,  
Wattwil  
– zu je  $\frac{1}{2}$  Anteil ME  
Grundstück:  
Nr. 1638, Bronschhofstr.  
61, Wil mit Mehrfamilien-  
haus  
681 m<sup>2</sup> Gartenanlage,  
Gebäude, Strasse, Weg,  
übrige befestigte Fläche

## Veräusserer:

Siegenthaler Walter, Rap-  
perswil  
Erwerberin:  
City Top Invest AG, St.Gallen  
Grundstücke:  
Nr. 3284, Bachwiesenstr. 3,  
Wil  
1706 m<sup>2</sup> Acker, Wiese  
Nr. 3285, Bachwiesenstr. 1,  
Wil  
1620 m<sup>2</sup> Acker, Wiese  
Nr. 3286, Bergtalstr. 21,  
Wil  
1101 m<sup>2</sup> Acker, Wiese  
Nr. 3287, Bergtalstr. 23,  
Wil  
1089 m<sup>2</sup> Acker, Wiese  
Nr. 3288, Bergtalstr. 25,  
Wil  
1054 m<sup>2</sup> Acker, Wiese

## Veräusserer:

Bühler Hans, Rickenbach  
Erwerber:  
A: Schmid Patrick, Ricken-  
bach ZH  
B: Schmid Simone, Ricken-  
bach ZH  
– zu je  $\frac{1}{2}$  Anteil ME -  
Grundstück:  
Nr. 2793, Gruben, Wil  
761 m<sup>2</sup> übrige befestigte  
Fläche, Gartenanlage

## Veräussererin:

City Top Invest AG, St.Gallen  
Erwerber:  
Schürch Hans Ulrich,  
Rickenbach  
Grundstücke:  
Nr. S41920, StWE Bach-  
wiesenstr. 7, Wil mit  
 $\frac{283}{1000}$  Stockwerkeigentum  
(6 1/2-Zimmerwohnung)  
Nr. S41921, StWE Bach-  
wiesenstr. 7, Wil mit  
 $\frac{33}{1000}$  Stockwerkeigentum  
(Freizeiträume)  
Nr. S41923, StWE Bach-  
wiesenstr. 7, Wil mit  $\frac{1}{1000}$   
Stockwerkeigentum

(Disponibelraum)  
Nr. S41924, StWE Bach-  
wiesenstr. 7, Wil mit  $\frac{9}{1000}$   
Stockwerkeigentum  
(Disponibelraum)  
Nr. M82002, ME Bergtal-  
str., Wil mit  $\frac{1}{40}$  Anteil ME  
an Nr. 3281  
Nr. M82003, ME Bergtal-  
str., Wil mit  $\frac{1}{40}$  Anteil ME  
an Nr. 3281  
Nr. M82004, ME Bergtal-  
str., Wil mit  $\frac{1}{40}$  Anteil ME  
an Nr. 3281  
Nr. M82005, ME Bergtal-  
str., Wil mit  $\frac{1}{40}$  Anteil ME  
an Nr. 3281  
Nr. M82006, ME Bergtal-  
str., Wil mit  $\frac{1}{40}$  Anteil ME  
an Nr. 3281  
Nr. M82007, ME Bergtal-  
str., Wil mit  $\frac{1}{40}$  Anteil ME  
an Nr. 3281

Veräussererin:  
Politische Gemeinde Wil, Wil  
Erwerberin:  
Stihl & Co. (Kommandit-  
gesellschaft), Wil  
Grundstück:  
740 m<sup>2</sup> Strasse, Gaswerk-  
str., Wil  
Abtrennung ab Nr. 2984,  
zur Vereinigung mit Nr.  
2541

## Veräusserer:

Leu Max, Wil  
Erwerberin:  
Gehrig Irene, Dussang  
Grundstücke:  
Nr. 1436, Rebhofweg 9,  
Wil mit Wohnhaus  
693 m<sup>2</sup> Gebäude, Garten-  
anlage, übrige befestigte  
Fläche

## Veräusserer:

Betl Christian, Wil  
B: Fuchs Anna Maria, Abt-  
wil  
C: Meier Luzia, Rütli  
– zu je  $\frac{1}{3}$  Anteil ME  
Erwerber:  
Fent Giuseppe, Hosenruck  
Grundstücke:  
Nr. 2280, Hofbergstr., Wil  
801 m<sup>2</sup> übrige befestigte  
Fläche, übrige humusier-  
te Fläche  
Nr. 2287, Hofbergstr., Wil  
473 m<sup>2</sup> übrige befestigte  
Fläche, übrige humusier-  
te Fläche

## Veräusserer:

Betl Christian, Mörschwil  
Erwerberin:  
BTL GmbH, Mörschwil  
Grundstücke:  
Nr. S40855, StWE Othmar-  
str. 26, Wil mit  $\frac{99}{1000}$  Stock-  
werkeigentum  
(3 1/2-Zimmerwohnung)  
Nr. M80461, ME Othmar-  
str., Wil mit  $\frac{1}{30}$  Anteil ME  
an Nr. 1089  
Nr. M80462, ME Othmar-  
str., Wil mit  $\frac{1}{30}$  Anteil ME  
an Nr. 1089

## Veräusserer:

Marty Arthur, Wil  
Erwerberin:  
Marty Helena, Wil  
Grundstück:  
 $\frac{1}{2}$  Anteil ME an Nr. 2117,

Ulrich-Rösch-Str. 2, Wil mit  
Wohnhaus und Gewäch-  
shaus  
1004 m<sup>2</sup> Gebäude,  
Gartenanlage

Veräussererin:  
Steinlin und Partner AG, Wil  
Erwerberin:  
Steinlin Immobilien GmbH,  
Wil  
Grundstücke:  
Nr. S41238, StWE Poststr.  
6, Wil mit  $\frac{32}{1000}$  Stockwerk-  
eigentum  
(Laden/Gewereraum)  
Nr. S41244, StWE Poststr.  
6, Wil mit  $\frac{9}{1000}$  Stockwerk-  
eigentum (Lageraum)  
Nr. M81060, ME Poststr.,  
Wil mit  $\frac{1}{100}$  Anteil ME an  
Nr. 643

## Veräusserer:

Züblin Georg, Wil  
Erwerberin:  
DATA DRIVEN SERVICES  
GmbH, Mührlüti  
Grundstück:  
Nr. 1175, Gallustr. 30, Wil  
mit Wohnhaus  
464 m<sup>2</sup> Gartenanlage, Ge-  
bäude, übrige befestigte  
Fläche

## Veräusserer:

Bissegger Thomas, Wil  
Erwerber:  
A: Cantieni Pascal, Wil  
B: Cantieni Martina, Wil  
– zu je  $\frac{1}{2}$  Anteil ME  
Grundstücke:  
Nr. 650, Thuraustr. 14, Wil  
mit Wohnhaus  
353 m<sup>2</sup> Gebäude, Garten-  
anlage  
Nr. M81130, ME Thura-  
str., Wil mit  $\frac{1}{25}$  Anteil ME  
an Nr. 3098  
Nr. M81131, ME Thura-  
str., Wil mit  $\frac{1}{25}$  Anteil ME  
an Nr. 3098

## Veräussererin:

Filzfabrik Immobilien AG, Wil  
Erwerber:  
Vetter Josef, Lommis  
Grundstücke:  
Nr. S41751, StWE Weidli-  
str. 5, Wil mit  $\frac{99}{1000}$  Stock-  
werkeigentum  
(4 1/2-Zimmerwohnung)  
Nr. S41752, StWE Weidli-  
str. 5, Wil mit  $\frac{99}{1000}$  Stock-  
werkeigentum  
(5 1/2-Zimmerwohnung)  
Nr. S41753, StWE Weidli-  
str. 5, Wil mit  $\frac{99}{1000}$  Stock-  
werkeigentum  
(4 1/2-Zimmerwohnung)  
Nr. S41754, StWE Weidli-  
str. 5, Wil mit  $\frac{99}{1000}$  Stock-  
werkeigentum  
(5 1/2-Zimmerwohnung)  
Nr. S41755, StWE Weidli-  
str. 5, Wil mit  $\frac{99}{1000}$  Stock-  
werkeigentum  
(4 1/2-Zimmerwohnung)  
Nr. S41756, StWE Weidli-  
str. 5, Wil mit  $\frac{117}{1000}$  Stock-  
werkeigentum  
(5 1/2-Zimmerwohnung)  
Nr. S41757, StWE Weidli-  
str. 5, Wil mit  $\frac{99}{1000}$  Stock-  
werkeigentum  
(4 1/2-Zimmerwohnung)  
Nr. S41758, StWE Weidli-

str. 5, Wil mit  $\frac{117}{1000}$  Stock-  
werkeigentum  
(5 1/2-Zimmerwohnung)  
Nr. S41759, StWE Weidli-  
str. 5, Wil mit  $\frac{99}{1000}$  Stock-  
werkeigentum  
(6 1/2-Zimmerwohnung)  
Nr. M81836, ME St. Gal-  
lerstr. 58, 58a, Wil mit  $\frac{1}{40}$   
Anteil ME an Nr. 3204  
Nr. M81837, ME St. Gal-  
lerstr. 58, 58a, Wil mit  $\frac{1}{40}$   
Anteil ME an Nr. 3204  
Nr. M81839, ME St. Gal-  
lerstr. 58, 58a, Wil mit  $\frac{1}{40}$   
Anteil ME an Nr. 3204  
Nr. M81840, ME St. Gal-  
lerstr. 58, 58a, Wil mit  $\frac{1}{40}$   
Anteil ME an Nr. 3204  
Nr. M81850, ME St. Gal-  
lerstr. 58, 58a, Wil mit  $\frac{1}{40}$   
Anteil ME an Nr. 3204  
Nr. M81851, ME St. Gal-  
lerstr. 58, 58a, Wil mit  $\frac{1}{40}$   
Anteil ME an Nr. 3204  
Nr. M81852, ME St. Gal-  
lerstr. 58, 58a, Wil mit  $\frac{1}{40}$   
Anteil ME an Nr. 3204  
Nr. M81853, ME St. Gal-  
lerstr. 58, 58a, Wil mit  $\frac{1}{40}$   
Anteil ME an Nr. 3204  
Nr. M81854, ME St. Gal-  
lerstr. 58, 58a, Wil mit  $\frac{1}{40}$   
Anteil ME an Nr. 3204  
Nr. M81855, ME St. Gal-  
lerstr. 58, 58a, Wil mit  $\frac{1}{40}$   
Anteil ME an Nr. 3204  
Nr. M81856, ME St. Gal-  
lerstr. 58, 58a, Wil mit  $\frac{1}{40}$   
Anteil ME an Nr. 3204  
Nr. M81857, ME St. Gal-  
lerstr. 58, 58a, Wil mit  $\frac{1}{40}$   
Anteil ME an Nr. 3204  
Nr. M81858, ME St. Gal-  
lerstr. 58, 58a, Wil mit  $\frac{1}{40}$   
Anteil ME an Nr. 3204  
Nr. M81859, ME St. Gal-  
lerstr. 58, 58a, Wil mit  $\frac{1}{40}$   
Anteil ME an Nr. 3204

Veräussererin:  
Filzfabrik Immobilien AG, Wil  
Erwerber:  
Vetter Eduard, Wiezikon b.  
Sirnach  
Grundstücke:  
Nr. 1037, St. Gallerstr. 58a,  
58b, Wil mit Mehrfamilien-  
haus und Gewerbegebäu-  
de  
1987 m<sup>2</sup> Gebäude, Gara-  
genanlage, übrige befes-  
tigte Fläche  
Nr. M81824, ME St. Gal-  
lerstr. 58, 58a, Wil mit  $\frac{1}{40}$   
Anteil ME an Nr. 3204  
Nr. M81825, ME St. Gal-  
lerstr. 58, 58a, Wil mit  $\frac{1}{40}$   
Anteil ME an Nr. 3204  
Nr. M81826, ME St. Gal-  
lerstr. 58, 58a, Wil mit  $\frac{1}{40}$   
Anteil ME an Nr. 3204  
Nr. M81827, ME St. Gal-  
lerstr. 58, 58a, Wil mit  $\frac{1}{40}$   
Anteil ME an Nr. 3204  
Nr. M81828, ME St. Gal-  
lerstr. 58, 58a, Wil mit  $\frac{1}{40}$   
Anteil ME an Nr. 3204  
Nr. M81829, ME St. Gal-  
lerstr. 58, 58a, Wil mit  $\frac{1}{40}$   
Anteil ME an Nr. 3204  
Nr. M81830, ME St. Gal-  
lerstr. 58, 58a, Wil mit  $\frac{1}{40}$   
Anteil ME an Nr. 3204  
Nr. M81831, ME St. Gal-  
lerstr. 58, 58a, Wil mit  $\frac{1}{40}$   
Anteil ME an Nr. 3204

Nr. M81832, ME St. Gal-  
lerstr. 58, 58a, Wil mit  $\frac{1}{40}$   
Anteil ME an Nr. 3204  
Nr. M81833, ME St. Gal-  
lerstr. 58, 58a, Wil mit  $\frac{1}{40}$   
Anteil ME an Nr. 3204  
Nr. M81834, ME St. Gal-  
lerstr. 58, 58a, Wil mit  $\frac{1}{40}$   
Anteil ME an Nr. 3204  
Nr. M81835, ME St. Gal-  
lerstr. 58, 58a, Wil mit  $\frac{1}{40}$   
Anteil ME an Nr. 3204

Veräussererin:  
Filzfabrik Immobilien AG,  
Wil  
Erwerber:  
Vetter Bruno, Lommis  
Grundstücke:  
Nr. 3317, St. Gallerstr. 58,  
Wil mit Mehrfamilienhaus  
1254 m<sup>2</sup> Gebäude, Gara-  
genanlage, übrige befes-  
tigte Fläche  
Nr. M81860, ME St. Gal-  
lerstr. 58, 58a, Wil mit  $\frac{1}{40}$   
Anteil ME an Nr. 3204  
Nr. M81861, ME St. Gal-  
lerstr. 58, 58a, Wil mit  $\frac{1}{40}$   
Anteil ME an Nr. 3204  
Nr. M81862, ME St. Gal-  
lerstr. 58, 58a, Wil mit  $\frac{1}{40}$   
Anteil ME an Nr. 3204  
Nr. M81863, ME St. Gal-  
lerstr. 58, 58a, Wil mit  $\frac{1}{40}$   
Anteil ME an Nr. 3204  
Nr. M81864, ME St. Gal-  
lerstr. 58, 58a, Wil mit  $\frac{1}{40}$   
Anteil ME an Nr. 3204  
Nr. M81865, ME St. Gal-  
lerstr. 58, 58a, Wil mit  $\frac{1}{40}$   
Anteil ME an Nr. 3204  
Nr. M81866, ME St. Gal-  
lerstr. 58, 58a, Wil mit  $\frac{1}{40}$   
Anteil ME an Nr. 3204  
Nr. M81867, ME St. Gal-  
lerstr. 58, 58a, Wil mit  $\frac{1}{40}$   
Anteil ME an Nr. 3204  
Nr. M81868, ME St. Gal-  
lerstr. 58, 58a, Wil mit  $\frac{1}{40}$   
Anteil ME an Nr. 3204  
Nr. M81869, ME St. Gal-  
lerstr. 58, 58a, Wil mit  $\frac{1}{40}$   
Anteil ME an Nr. 3204  
Nr. M81870, ME St. Gal-  
lerstr. 58, 58a, Wil mit  $\frac{1}{40}$   
Anteil ME an Nr. 3204

Veräusserer:  
A: Vetter Eduard, Wiezikon  
b. Sirnach  
B: Vetter Josef, Lommis  
C: Vetter Markus, Wil  
D: Vetter Bruno, Lommis  
E: Vetter Urs, Eschlikon  
– zu je  $\frac{1}{6}$  Anteil ME  
Erwerber:  
Vetter Andreas, Bettwiesen  
Grundstücke:  
 $\frac{1}{6}$  Anteil ME an Nr. 3318,  
St. Gallerstr. 58b, 58c, Wil  
mit Mehrfamilienhaus und  
Gewerbegebäude  
2028 m<sup>2</sup> Gebäude, Garten-  
anlage, übrige befestigte  
Fläche  
 $\frac{1}{6}$  Anteil ME an Nr.  
M81799, ME St. Gallerstr.  
58b, 58c, Wil mit  
 $\frac{1}{30}$  Anteil ME an Nr. 3208  
 $\frac{1}{6}$  Anteil ME an Nr.  
M81800, ME St. Gallerstr.  
58b, 58c, Wil mit  $\frac{1}{30}$  Anteil  
ME an Nr. 3208  
 $\frac{1}{6}$  Anteil ME an Nr.  
M81816, ME St. Gallerstr.  
58b, 58c, Wil mit  $\frac{1}{30}$  Anteil  
ME an Nr. 3208  
 $\frac{1}{6}$  Anteil ME an Nr.  
M81817, ME St. Gallerstr.  
58b, 58c, Wil mit  $\frac{1}{30}$  Anteil  
ME an Nr. 3208  
 $\frac{1}{6}$  Anteil ME an Nr.  
M81818, ME St. Gallerstr.  
58b, 58c, Wil mit  $\frac{1}{30}$  Anteil  
ME an Nr. 3208  
 $\frac{1}{6}$  Anteil ME an Nr.  
M81819, ME St. Gallerstr.  
58b, 58c, Wil mit  $\frac{1}{30}$  Anteil  
ME an Nr. 3208  
 $\frac{1}{6}$  Anteil ME an Nr.  
M81820, ME St. Gallerstr.  
58b, 58c, Wil mit  $\frac{1}{30}$  Anteil  
ME an Nr. 3208  
 $\frac{1}{6}$  Anteil ME an Nr.  
M81821, ME St. Gallerstr.  
58b, 58c, Wil mit  $\frac{1}{30}$  Anteil  
ME an Nr. 3208  
 $\frac{1}{6}$  Anteil ME an Nr.  
M81822, ME St. Gallerstr.  
58b, 58c, Wil mit  $\frac{1}{30}$  Anteil  
ME an Nr. 3208  
 $\frac{1}{6}$  Anteil ME an Nr.  
M81823, ME St. Gallerstr.  
58b, 58c, Wil mit  $\frac{1}{30}$  Anteil  
ME an Nr. 3208

Veräusserer:  
A: Vetter Eduard, Wiezikon  
b. Sirnach  
B: Vetter Josef, Lommis  
C: Vetter Andreas, Bettwie-  
sen  
D: Vetter Bruno, Lommis  
E: Vetter Urs, Eschlikon  
– zu je  $\frac{1}{6}$  Anteil ME  
Erwerber:  
Vetter Markus, Wil  
Grundstücke:  
 $\frac{1}{6}$  Anteil ME an Nr. 3178,  
St. Gallerstr. 58c, Wil mit  
Mehrfamilienhaus  
2504 m<sup>2</sup> Gebäude, Gara-  
genanlage, übrige befes-  
tigte Fläche  
 $\frac{1}{6}$  Anteil ME an Nr.  
M81790, ME St. Gallerstr.  
58b, 58c, Wil mit  
 $\frac{1}{30}$  Anteil ME an Nr. 3208  
 $\frac{1}{6}$  Anteil ME an Nr.  
M81791, ME St. Gallerstr.  
58b, 58c, Wil mit  
 $\frac{1}{30}$  Anteil ME an Nr. 3208

$\frac{1}{6}$  Anteil ME an Nr.  
M81792, ME St. Gallerstr.  
58b, 58c, Wil mit  $\frac{1}{30}$  Anteil  
ME an Nr. 3208  
 $\frac{1}{6}$  Anteil ME an Nr.  
M81793, ME St. Gallerstr.  
58b, 58c, Wil mit  $\frac{1}{30}$  Anteil  
ME an Nr. 3208  
 $\frac{1}{6}$  Anteil ME an Nr.  
M81794, ME St. Gallerstr.  
58b, 58c, Wil mit  $\frac{1}{30}$  Anteil  
ME an Nr. 3208  
 $\frac{1}{6}$  Anteil ME an Nr.  
M81795, ME St. Gallerstr.  
58b, 58c, Wil mit  $\frac{1}{30}$  Anteil  
ME an Nr. 3208  
 $\frac{1}{6}$  Anteil ME an Nr.  
M81796, ME St. Gallerstr.  
58b, 58c, Wil mit  $\frac{1}{30}$  Anteil  
ME an Nr. 3208  
 $\frac{1}{6}$  Anteil ME an Nr.  
M81797, ME St. Gallerstr.  
58b, 58c, Wil mit  $\frac{1}{30}$  Anteil  
ME an Nr. 3208

Veräusserer:  
A: Vetter Eduard, Wiezikon  
b. Sirnach  
B: Vetter Josef, Lommis  
C: Vetter Markus, Wil  
D: Vetter Bruno, Lommis  
E: Vetter Urs, Eschlikon  
– zu je  $\frac{1}{6}$  Anteil ME  
Erwerber:  
Vetter Andreas, Bettwiesen  
Grundstücke:  
 $\frac{1}{6}$  Anteil ME an Nr. 3318,  
St. Gallerstr. 58b, 58c, Wil  
mit Mehrfamilienhaus und  
Gewerbegebäude  
2028 m<sup>2</sup> Gebäude, Garten-  
anlage, übrige befestigte  
Fläche  
 $\frac{1}{6}$  Anteil ME an Nr.  
M81799, ME St. Gallerstr.  
58b, 58c, Wil mit  
 $\frac{1}{30}$  Anteil ME an Nr. 3208  
 $\frac{1}{6}$  Anteil ME an Nr.  
M81800, ME St. Gallerstr.  
58b, 58c, Wil mit  $\frac{1}{30}$  Anteil  
ME an Nr. 3208  
 $\frac{1}{6}$  Anteil ME an Nr.  
M81816, ME St. Gallerstr.  
58b, 58c, Wil mit  $\frac{1}{30}$  Anteil  
ME an Nr. 3208  
 $\frac{1}{6}$  Anteil ME an Nr.  
M81817, ME St. Gallerstr.  
58b, 58c, Wil mit  $\frac{1}{30}$  Anteil  
ME an Nr. 3208  
 $\frac{1}{6}$  Anteil ME an Nr.  
M81818, ME St. Gallerstr.  
58b, 58c, Wil mit  $\frac{1}{30}$  Anteil  
ME an Nr. 3208  
 $\frac{1}{6}$  Anteil ME an Nr.  
M81819, ME St. Gallerstr.  
58b, 58c, Wil mit  $\frac{1}{30}$  Anteil  
ME an Nr. 3208  
 $\frac{1}{6}$  Anteil ME an Nr.  
M81820, ME St. Gallerstr.  
58b, 58c, Wil mit  $\frac{1}{30}$  Anteil  
ME an Nr. 3208  
 $\frac{1}{6}$  Anteil ME an Nr.  
M81821, ME St. Gallerstr.  
58b, 58c, Wil mit  $\frac{1}{30}$  Anteil  
ME an Nr. 3208  
 $\frac{1}{6}$  Anteil ME an Nr.  
M81822, ME St. Gallerstr.  
58b, 58c, Wil mit  $\frac{1}{30}$  Anteil  
ME an Nr. 3208  
 $\frac{1}{6}$  Anteil ME an Nr.  
M81823, ME St. Gallerstr.  
58b, 58c, Wil mit  $\frac{1}{30}$  Anteil  
ME an Nr. 3208

Veräusserer:  
Mora Rolando, Berikon  
Erwerber:  
A: Zwicky Kai, Tobel  
B: Zwicky Gabriela, Tobel  
– zu je  $\frac{1}{2}$  Anteil ME  
Grundstück:  
Nr. 322, Säntisstr. 20, Wil  
mit Wohnhaus  
309 m<sup>2</sup> Gartenanlage, Ge-  
bäude, übrige befestigte  
Fläche

Veräussererin:  
Berghof-Immobilien Wil  
AG, Wil  
Erwerber:  
Baumgartner Johannes,  
Henau  
Grundstücke:  
Nr. 769, Altgrubenstr. 9,  
Wil mit Wohnhaus  
255 m<sup>2</sup> Gebäude, Garten-  
anlage  
ME an Nr. M80804, ME Altgru-  
benstr., Wil mit  $\frac{1}{30}$  Anteil  
ME an Nr. 865  
Nr. M80805, ME Altgru-  
benstr., Wil mit  $\frac{1}{30}$  Anteil  
ME an Nr. 865

Veräussererin:  
Bruggmann & Co. Auto-  
Elektro-Garage (Koman-  
ditgesellschaft), Wil  
Erwerber:  
Bruggmann Jörg, Wil  
Grundstück:  
Nr. 254, Zürcherstr. 6, Wil  
mit Wohn- und Geschäfts-  
haus  
858 m<sup>2</sup> Acker, Wiese, Ge-  
bäude, übrige befestigte  
Fläche

Veräusserer:  
Schönenberger Beat, Wil  
Erwerberin:  
Reseda Invest AG, Wil  
Grundstück:  
Nr. 242, Obere Bahnhofstr.  
43, Wil mit Wohn- und Ge-  
schäftshaus  
390 m<sup>2</sup> Gebäude, übrige  
befestigte Fläche

Veräussererin:  
A+I Architekten + Ingeni-  
er HTL GmbH, Wil  
Erwerber:  
A: Kolp René, Wil  
B: Kolp Marlene, Wil  
– zu je  $\frac{1}{2}$  Anteil ME  
Grundstücke:  
Nr. S41966, StWE Toggen-  
burgerstr. 64a, Wil mit  $\frac{199}{1000}$   
Stockwerkeigentum  
(4 1/2-Zimmerwohnung)  
Nr. M82078, ME Toggen-  
burgerstr. 64a, Wil mit  $\frac{1}{12}$   
Anteil ME an  
Nr. S41962  
Nr. M82079, ME Toggen-  
burgerstr. 64a, Wil mit  $\frac{1}{12}$   
Anteil ME an Nr. S41962

Veräussererin:  
A+I Architekten + Ingeni-  
er HTL GmbH, Wil  
Erwerber:  
A: Bürge Albert, Wil  
B: Bürge Margrit, Wil  
– zu je  $\frac{1}{2}$  Anteil ME  
Grundstücke:  
Nr. S41967, StWE Toggen-  
burgerstr. 64a, Wil mit  
 $\frac{199}{1000}$  Stockwerkeigentum

# Sie benötigen...



Farbprospekte

Briefbogen?

Flyers

Zeitschriften

Couverts?  
Zeitungen  
Plakate  
Broschüren  
**Messe-  
Zeitungen?**

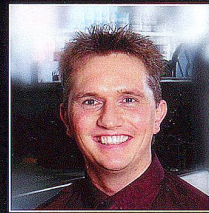


Dann sind Sie bei uns **richtig!**

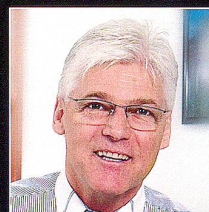
**ZEHNDER**  
DRUCKEREI

Hubstrasse 60 · 9500 Wil SG  
Mattstrasse 4 · 9532 Rickenbach TG  
Tel. 071 913 47 11  
Fax 071 913 47 99

Verlangen Sie unsere Vergleichsofferte!



**Harry Hürliemann**  
Produktionsleiter  
[harry.huerlimann@zehnder.ch](mailto:harry.huerlimann@zehnder.ch)



**Peter Gehrig**  
Fachberater  
[peter.gehrig@zehnder.ch](mailto:peter.gehrig@zehnder.ch)



<http://www.zehnder.ch>

(4 1/2-Zimmerwohnung)  
Nr. M82071, ME Toggen-  
burgerstr. 64a, Wil mit 1/12  
Anteil ME an Nr. S41962

Veräussererin:  
Oswald Beatrix, Wil  
Erwerber:  
Oswald Philipp, Wil  
Grundstück:  
Nr. 520, Signalstr. 4, Wil  
mit Wohnhaus  
337 m<sup>2</sup> Gebäude, Garten-  
anlage

Veräussererin:  
Verlag der Wiler Nachrich-  
ten AG, Wil  
Erwerber:  
Seiler Regula, Wil  
Grundstücke:  
1/2 Anteil ME an Nr.  
S40935, StWE Neugruben-  
str. 22, Wil mit 111/1000  
Stockwerkeigentum  
(5 1/2-Zimmerwohnung)  
5/5 Anteil ME an Nr.  
M80695, ME Neugruben-  
str., Wil mit 1/10 Anteil ME  
an Nr. 2090  
1/2 Anteil ME an Nr.  
M80696, ME Neugruben-  
str., Wil mit 1/10 Anteil ME  
an Nr. 2090

Veräusserer:  
Schlegel Daniel, Birmens-  
dorf  
Erwerber:  
Schlegel Ferdinand, Wil  
Grundstücke:  
1/2 Anteil ME an Nr. 2420,  
Waldaustr. 2, Wil mit  
Mehrfamilienhaus  
1040 m<sup>2</sup> Gartenanlage,  
Gebäude, Strasse, Weg,  
übrige befestigte Fläche  
1/2 Anteil ME an Nr. 2498,  
Waldaustr., Wil  
112 m<sup>2</sup> Gartenanlage,  
übrige befestigte Fläche

Veräussererin:  
Roth Hauser Elisabeth,  
Schaffhausen  
Erwerber:  
Roth Roland, Wil  
Grundstück:  
1/2 Anteil ME an Nr. 2852,  
Grubenstr. 16, Wil mit  
Wohnhaus und 2 Garagen  
417 m<sup>2</sup> Gebäude, übrige  
befestigte Fläche, Garten-  
anlage

Veräussererin:  
Bernhard-Immobilien AG,  
Wil, Wil  
Erwerber:  
Politische Gemeinde Wil, Wil  
Grundstück:  
Nr. 680, St. Gallerstr. 2, Wil  
mit Schopf  
4854 m<sup>2</sup> Gebäude, übrige  
befestigte Fläche

Veräusserer:  
von Känel Herbert, Wil  
Erwerber:  
A: Lazega Beatrix, B-Ant-  
werpen  
– zu je 29/1000 Anteil ME  
B: Lazega Jacob, I-Ashdod  
– zu 29/1000 Anteil ME  
C: Lazega Israel, I-Petach  
Tikva  
– zu 1/1000 Anteil ME

D: Abramzyk Chaja, B-Ant-  
werpen  
– zu je 39/1000 Anteil ME  
Grundstück:  
Nr. 2145, Lindenhofstr. 18,  
20, Wil mit Mehrfamilien-  
haus und Tankkeller  
2567 m<sup>2</sup> Gartenanlage,  
Gebäude, übrige befestig-  
te Fläche

Veräussererin:  
Erbengemeinschaft Mäder  
Maximilian, Zuzwil  
Erwerber:  
A: Mäder Peter, Zürich  
B: Mäder Yvonne, Zuzwil  
– zu je 1/2 Anteil ME  
Grundstücke:  
1/2 Anteil ME an Nr. 1968,  
Gallusstr. 41, Wil mit  
Mehrfamilienhaus  
1369 m<sup>2</sup> Gartenanlage,  
Gebäude, übrige befestig-  
te Fläche  
1/2 Anteil ME an Nr. 2325,  
Gallusstr. 48, Wil mit  
Mehrfamilienhaus  
1417 m<sup>2</sup> Gebäude, übrige  
befestigte Fläche, Garten-  
anlage

## Januar 2005

Veräussererin:  
Erbengemeinschaft Egger  
Marga, Wil  
Erwerberin:  
Gerber Elisabeth, Seuzach  
Grundstücke:  
Nr. S40808, StWE Kienber-  
gerstr. 18, Wil mit 19/1000  
Stockwerkeigentum  
(3 1/2-Zimmerwohnung)  
Nr. M80564, ME Kienber-  
gerstr. 16, 18, Wil mit 1/3  
Anteil ME an Nr. S40817

Veräusserer:  
Kuhn Daniel, Wil  
Erwerber:  
Keller Patrik, Wil  
Grundstück:  
Nr. 2114, Meisenweg 13,  
Wil mit Wohnhaus  
844 m<sup>2</sup> Gartenanlage, Ge-  
bäude, Strasse, Weg

Veräussererin:  
IVS-IMMO-VERWALTUNGS-  
UND SERVICE AG, in Liqui-  
dation, Genève  
Erwerberin:  
Ikarus Gewerbehau AG,  
St. Gallen  
Grundstück:  
Nr. 2821, Grubenstr., Wil  
6718 m<sup>2</sup> Acker, Wiese

Veräussererin:  
Verlag der Wiler Nachrich-  
ten AG, Wil  
Erwerberin:  
Star-Ciné AG, Herisau  
Grundstück:  
Nr. S41595, StWE Bahn-  
hofplatz 7, Wil mit 93/1000  
Stockwerkeigentum  
(Hohlräume unter Kino,  
Kinos, Foyer, WC-Anlage,  
Tapasbar, Projektierungs-  
galerie, Lüftungszentrale)

Veräussererin:  
Erbengemeinschaft Nuss-  
baumer Johannes, Wil  
Erwerber:

A: Maier Christian, Wil  
B: Vidi Antonella, Wil  
– zu je 1/2 Anteil ME  
Grundstück:  
Nr. 1275, Hofbergstr. 32,  
Wil mit Wohnhaus  
397 m<sup>2</sup> Gebäude, Garten-  
anlage

Veräussererin:  
Hürsch Monika, Wil  
Erwerber:  
Manz Heinz, St. Gallen  
Grundstücke:  
Nr. S40749, StWE Weier-  
hofgasse 7, Wil mit 29/1000  
Stockwerkeigentum  
(3 1/2-Zimmerwohnung)  
Nr. M80364, ME Weierhof-  
gasse 1, 3, 5, 7, Wil mit 1/57  
Anteil ME an Nr. 1205

Veräusserer:  
Hug Bruno, Bollingen  
Erwerber:  
A: Gassmann Hans Rudolf,  
Neerach  
B: Hüberli Richard, Bonaduz  
– zu je 1/2 Anteil ME  
Grundstück:  
Nr. S45, Tödistr. 8, Wil mit  
Wohnhaus  
445 m<sup>2</sup> Gebäude, Garten-  
anlage

Veräusserer:  
1. Rutishauser Kurt, Züber-  
wangen  
2. Rutishauser Edith, Tenero  
– Gesamteigentümer infol-  
ge Gütergemeinschaft  
Erwerberin:  
Meier Esther, Wil  
Grundstück:  
Nr. 1950, Gottfried-Keller-  
Str. 24, 26, Wil mit Mehr-  
familienhaus  
2353 m<sup>2</sup> Gartenanlage,  
Gebäude, übrige befestig-  
te Fläche

Veräusserer:  
1. Rutishauser Kurt, Züber-  
wangen  
2. Rutishauser Edith,  
Tenero

– Gesamteigentümer infol-  
ge Gütergemeinschaft -  
Erwerberin:  
Rutishauser Marianne,  
Züberwangen  
Grundstück:  
Nr. 2462, Lindenhofstr. 24,  
Wil mit Mehrfamilienhaus  
1732 m<sup>2</sup> Gartenanlage,  
Gebäude, übrige befestig-  
te Fläche

Veräusserer:  
A: Brantschen Karl,  
Bronschhofen  
B: Brantschen Ottilie,  
Bronschhofen  
– zu je 1/2 Anteil ME  
Erwerberin:  
Fitzl Heidi, Züberwangen  
Grundstück:  
Nr. 661, Toggenburgerstr.  
49, Wil mit Mehrfamilien-  
haus  
730 m<sup>2</sup> Gebäude, übrige  
befestigte Fläche, Garten-  
anlage

Veräussererin:  
Schmid Ruth, Wil  
Erwerber:

A: Soppelsa Anita, Kreuz-  
lingen  
B: Schmid Bruno, Kloten  
– zu je 1/2 Anteil ME  
Grundstück:  
Nr. 268, Zürcherstr. 29, Wil  
mit Wohnhaus und Garage  
451 m<sup>2</sup> Gartenanlage, Ge-  
bäude, übrige befestigte  
Fläche

Veräussererin:  
Suter Anita, Rickenbach  
Erwerber:  
Forster Thomas, Wil  
Grundstück:  
Nr. 737, Toggenburgerstr.  
10, Wil mit Wohn- und Ge-  
schäftshaus  
58 m<sup>2</sup> Gebäude, übrige be-  
festigte Fläche

Veräusserer:  
A: Marty Arthur, Wil  
B: Marty Helena, Wil  
– zu je 1/2 Anteil ME -  
Erwerber:  
A: Hüberli Stefan, Wil  
B: Hüberli Barbara, Wil  
– zu je 1/2 Anteil ME  
Grundstück:  
Nr. 2117, Ulrich-Rösch-Str.  
2, Wil mit Wohnhaus und  
Gewächshaus  
1004 m<sup>2</sup> Gebäude, Garten-  
anlage

## Februar 2005

Veräussererin:  
Erbengemeinschaft Lang  
Herbert, Wil  
Erwerberin:  
Lang Irene, Wil  
Grundstücke:  
1/2 Anteil ME an Nr.  
S41402, StWE Florapark  
6, Wil mit 13/1000 Stock-  
werkeigentum (4 1/2-Zim-  
merwohnung)  
1/2 Anteil ME an Nr.  
M81215, ME Florapark,  
Wil mit 1/52 Anteil ME an  
Nr. 3110

Veräussererin:  
Renz Theresia, Niederuzwil  
Erwerber:  
Dagli Mehmet, Wil  
Grundstück:  
Nr. S40147, StWE Flurhof-  
str. 11, Wil mit 99/1000 Stock-  
werkeigentum  
(5 1/2-Zimmerwohnung)

Veräusserer:  
Konsortium «Wiler Markt»  
Wil, Wil  
Erwerber:  
A: Gochotshang Dopa, Wil  
B: Gochotshang Chhuy-  
don, Wil  
C: Gochotshang Karma, Wil  
– zu je 1/3 Anteil ME  
Grundstücke:  
Nr. S40579, StWE Toggen-  
burgerstr. 133, Wil mit  
29/1000 Stockwerkeigentum  
(4 1/2-Zimmerwohnung)  
Nr. S40589, StWE Toggen-  
burgerstr. 133, Wil mit 9/1000  
Stockwerkeigentum (Garage)

Veräussererin:  
City Top Invest AG, St.Gallen  
Erwerber:  
A: Kohler Marc, Wil

B: Kohler Karin, Wil  
– zu je 1/2 Anteil ME  
Grundstücke:  
Nr. S41935, StWE Bergtal-  
str. 17, Wil mit 232/1000  
Stockwerkeigentum  
(5 1/2-Zimmerwohnung)  
Nr. M81981, ME Bergtal-  
str., Wil mit 1/57 Anteil ME  
an Nr. 3281  
Nr. M81982, ME Bergtal-  
str., Wil mit 1/57 Anteil ME  
an Nr. 3281

Veräussererin:  
City Top Invest AG, St.Gallen  
Erwerber:  
A: Marty Arthur, Wil  
B: Marty Helena, Wil  
– zu je 1/2 Anteil ME  
Grundstücke:  
Nr. S41940, StWE Bergtal-  
str. 19, Wil mit 232/1000  
Stockwerkeigentum  
(5 1/2-Zimmerwohnung)  
Nr. M82019, ME Bergtal-  
str., Wil mit 1/57 Anteil ME  
an Nr. 3281  
Nr. M82020, ME Bergtal-  
str., Wil mit 1/57 Anteil ME  
an Nr. 3281

Veräussererin:  
BF Finanz und Bau AG Wil,  
Wil  
Erwerber:  
A: Frey Friedrich, Zürich  
B: Frey Bruno, Zuzwil  
C: Janisch Rosa Maria,  
Landschlacht  
D: Frey Mäder Monika,  
Busswil  
– zu je 1/2 Anteil ME  
Grundstück:  
Nr. 365, Hörnlstr. 14, Wil  
mit Wohn- und Geschäfts-  
haus  
782 m<sup>2</sup> Gebäude, Garten-  
anlage

Veräussererin:  
Kath. Kirchgemeinde Wil,  
Wil  
Erwerber:  
A: Diesslin Andreas, Wil  
B: Diesslin Astrid, Wil  
– zu je 1/2 Anteil ME  
Grundstück:  
Nr. 803, Marktgasse 68,  
Wil mit Wohnhaus  
182 m<sup>2</sup> Gartenanlage,  
Gebäude

Veräussererin:  
A+I Architekten + Ingeni-  
eure HTL GmbH, Wil  
Erwerber:  
A: Hollenstein Georg, Wil  
B: Hollenstein Brigitta, Wil  
– zu je 1/2 Anteil ME -  
Grundstücke:  
Nr. S41965, StWE Toggen-  
burgerstr. 64a, Wil mit  
199/1000 Stockwerkeigentum  
(4 1/2-Zimmerwohnung)  
Nr. M82075, ME Toggen-  
burgerstr. 64a, Wil mit 1/12  
Anteil ME an Nr. S41962

Veräussererin:  
A+I Architekten + Ingeni-  
eure HTL GmbH, Wil  
Erwerber:  
A: Buchmann Franz, Wal-  
lenwil  
B: Schär Maria, Wil  
– zu je 1/2 Anteil ME

Grundstücke:  
Nr. S41968, StWE Toggen-  
burgerstr. 64a, Wil mit  
199/1000 Stockwerkeigentum  
(4 1/2-Zimmerwohnung)  
Nr. M82072, ME Toggen-  
burgerstr. 64a, Wil mit 1/12  
Anteil ME an Nr. S41962  
Nr. M82073, ME Toggen-  
burgerstr. 64a, Wil mit 1/12  
Anteil ME an Nr. S41962

Veräussererin:  
Erbengemeinschaft Nuss-  
baumer Johannes, Wil  
Erwerber:  
A: Zingerle Gerhard, Wil  
B: Zingerle Claudia, Wil  
– zu je 1/2 Anteil ME  
Grundstück:  
Nr. 2419, Weierhofstr., Wil  
903 m<sup>2</sup> übrige befestigte  
Fläche, Acker, Wiese

Veräussererin:  
Sonnmatt AG, Wilen bei  
Wil, Wilen  
Erwerberin:  
Swisscanto Anlagestiftung,  
Zürich  
Grundstück:  
Nr. 1032, St. Gallerstr.  
60/60a, 62/62a, 64/64a,  
62b, 64b, Wil mit  
3 Mehrfamilienhäusern, 2  
Gewerbegebäuden und 2  
Tiefgaragen  
9005 m<sup>2</sup> Gebäude, übrige  
befestigte Fläche, Garten-  
anlage

Veräussererin:  
City Top Invest AG, St.Gallen  
Erwerber:  
A: Moser Enrico, Wil  
B: Moser Nelly, Wil  
– zu je 1/2 Anteil ME -  
Grundstücke:  
Nr. S41907, StWE Bach-  
wiesenstr. 5, Wil mit 169/1000  
Stockwerkeigentum  
(5 1/2-Zimmerwohnung)  
Nr. S41910, StWE Bach-  
wiesenstr. 5, Wil mit 1/1000  
Stockwerkeigentum  
(Disponibelraum)  
Nr. M82017, ME Bergtal-  
str., Wil mit 1/57 Anteil ME  
an Nr. 3281  
Nr. M82018, ME Bergtal-  
str., Wil mit 1/47 Anteil ME  
an Nr. 3281

## März 2005

Veräusserer:  
Gähwiler Anton, Wattwil  
Erwerber:  
A: Räbsamen Paul, Kirch-  
berg  
B: Räbsamen Hulda, Kirch-  
berg  
– zu je 1/2 Anteil ME  
Grundstücke:  
Nr. S40786, StWE Kienber-  
gerstr. 20, Wil mit 111/1000  
Stockwerkeigentum  
(4 1/2-Zimmerwohnung)  
Nr. M80520, ME Kienber-  
gerstr. 20, Wil mit 1/57 An-  
teil ME an Nr. S40790  
Nr. M80521, ME Kienber-  
gerstr. 20, Wil mit 1/57 An-  
teil ME an Nr. S40790

Veräusserer:  
Steffen Hans Rudolf, Wil

Erwerber:  
Knecht Paul, Wil  
Grundstücke:  
Nr. S40686, StWE Weier-  
hofgasse 13, Wil mit 29/1000  
Stockwerkeigentum  
(3 1/2-Zimmerwohnung)  
Nr. M80307, ME Weierhof-  
gasse 9, 11, 13, Wil mit  
1/57 Anteil ME an Nr. 1098

Veräusserer:  
A: Halter Breitenmoser  
Clementine, Rickenbach  
B: Masson Sibylle, Wil  
C: Halter Katharina, Wil  
– zu je 1/3 Anteil ME  
Erwerber:  
A: Sturzenegger Martin, Wil  
B: Sturzenegger Susan, Wil  
– zu je 1/2 Anteil ME  
Grundstück  
Nr. 226, Hangweg 1, Oel-  
bergstr., Wil  
1046 m<sup>2</sup> Gartenanlage,  
Strasse, Weg

Veräusserer:  
A: Kuhn Ulrich, Wil  
B: Kuhn Benjamin, Amlin-  
kon-Bissegg  
C: Kuhn Willi, Wil  
D: Kuhn Hans Jörg, Wil  
E: Kuhn Kurt, Züberwangen  
F: Kuhn Heinz, Flawil  
G: Feller Dora, Winterthur  
– zu je 1/5 Anteil ME  
Erwerber:  
Vetter Markus, Wil  
Grundstück:  
188 m<sup>2</sup> Acker, Wiese, Hof-  
berg, Wil  
Abtrennung ab Nr. 3301,  
zur Vereinigung mit Nr.  
3304

Veräussererin:  
City Top Invest AG,  
St. Gallen  
Erwerber:  
A: Hamm Karl-Heinz, Wil  
B: Weber Verena, Wil  
– zu je 1/2 Anteil ME  
Grundstücke:  
Nr. S41904, StWE Bach-  
wiesenstr. 5, Wil mit 169/1000  
Stockwerkeigentum  
(5 1/2-Zimmerwohnung)  
Nr. S41911, StWE Bach-  
wiesenstr. 5, Wil mit 1/1000  
Stockwerkeigentum  
(Disponibelraum)  
Nr. M81977, ME Bergtal-  
str., Wil mit 1/57 Anteil ME  
an Nr. 3281  
Nr. M81978, ME Bergtal-  
str., Wil mit 1/57 Anteil ME  
an Nr. 3281

Veräussererin:  
City Top Invest AG,  
St. Gallen  
Erwerber:  
A: Friedli Andreas, Wil  
B: Friedli Nicole, Wil  
– zu je 1/2 Anteil ME  
Grundstücke:  
Nr. S41905, StWE Bach-  
wiesenstr. 5, Wil mit 169/1000  
Stockwerkeigentum  
(5 1/2-Zimmerwohnung)  
Nr. M82015, ME Bergtal-  
str., Wil mit 1/57 Anteil ME  
an Nr. 3281  
Nr. M82016, ME Bergtal-  
str., Wil mit 1/57 Anteil ME  
an Nr. 3281

Veräusserer:  
Kuhn Jakob, Wil  
Erwerber:  
A: Kuhn Ulrich, Wil  
B: Kuhn Benjamin,  
Amlikon-Bissegg  
C: Kuhn Willi, Wil  
D: Kuhn Hans Jörg, Wil  
E: Kuhn Kurt, Züberwangen  
F: Kuhn Heinz, Flawil  
G: Feller Dora, Winterthur  
– zu je 1/5 Anteil ME  
Grundstück:  
188 m<sup>2</sup> Acker, Wiese, Hof-  
berg, Wil  
Abtrennung ab Nr. 58, zur  
Vereinigung mit Nr. 3301

Veräussererin:  
Laubscher Zita, Bronsch-  
hofen  
Erwerber:  
A: Teufer Daniel, Wil  
B: Teufer Sabine, Wil  
– zu je 1/2 Anteil ME  
Grundstück:  
Nr. 2002, Untere Hofberg-  
str. 12, Wil mit Wohnhaus  
866 m<sup>2</sup> Gebäude, Garten-  
anlage

Veräussererin:  
Schweizerische Bundes-  
bahnen SBB (Aktiengesell-  
schaft), Bern  
Erwerberin:  
Politische Gemeinde Wil,  
Wil  
Grundstück:  
Nr. D20009, Silostr. 10,  
Wil, selbständiges und  
dauerndes Baurecht an  
2790 m<sup>2</sup> Boden mit Remi-  
se/Musikbeiz

Veräussererin:  
Erbengemeinschaft  
Schwager August, Wil  
Erwerber:  
Schwager Roland, Wil  
Grundstück:  
Nr. 1753, Eggfeld 11, Wil  
mit Wohnhaus  
341 m<sup>2</sup> Gartenanlage, Ge-  
bäude

Veräussererin:  
Kindlimann Anne-Marie,  
St. Gallen  
Erwerberin:  
Meyenberger Christa,  
Dozwil  
Grundstücke:  
Nr. S41234, StWE St. Peter-  
str. 9, Wil mit 1/1000 Stock-  
werkeigentum  
(3 1/2-Zimmerwohnung)  
Nr. S41235, StWE St. Peter-  
str. 9, Wil mit 1/1000 Stock-  
werkeigentum  
(3 1/2-Zimmerwohnung)  
Nr. M81021, ME Poststr.,  
Wil mit 1/172 Anteil ME an  
Nr. 643  
Nr. M81022, ME Poststr.,  
Wil mit 1/172 Anteil ME an  
Nr. 643

Veräusserer:  
A: Müller Roswitha,  
Birmensdorf  
B: Lohrer Ruth, Wil  
– zu je 1/2 Anteil ME  
Erwerber:  
A: Häberli Roland, Zezikon  
B: Häberli Ursula, Zezikon  
– zu je 1/2 Anteil ME

Grundstück:  
Nr. 3194, Bergtalstr. 2, Wil  
615 m<sup>2</sup> Acker, Wiese,  
Strasse, Weg

Veräusserer:  
Durrer Paul, Wil  
Erwerber:  
Durrer René, Wil  
Grundstücke:  
Nr. 63, Langeggstr. 21, Wil  
mit Wohnhaus, Scheune,  
Schoof, Gartenhaus  
und Werkstatt  
24032 m<sup>2</sup> Gebäude, Strasse,  
Weg, übrige befestigte  
Fläche, Acker, Wiese, Gar-  
tenanlage

Nr. 1163, Langeggstr., Wil  
mit Schreinerei und Bie-  
nenhaus  
5449 m<sup>2</sup> Gebäude, Strasse,  
Weg, Wasserbecken, Bas-  
sin, übrige befestigte  
Fläche, Acker, Wiese  
Nr. 3168, Neugruben, Wil  
7411 m<sup>2</sup> Strasse, Weg,  
Acker, Wiese, geschlossene  
Bestockung

Veräussererin:  
Erbengemeinschaft Hof-  
stetter Josef, Wil  
Erwerber:  
A: Caccialupi Aldo, Wil  
B: Caccialupi Beatrice, Wil  
– zu je 1/2 Anteil ME  
Grundstück:  
Nr. 2805, Hofbergstr. 37,  
Wil mit Wohnhaus  
400 m<sup>2</sup> Gebäude, übrige  
befestigte Fläche, Garten-  
anlage

Veräussererin:  
Blatter Liegenschaften AG,  
Suzer  
Erwerber:  
A: Ta Hung, Wil  
B: Ta Young, Wil  
– zu je 1/2 Anteil ME  
Grundstücke:  
Nr. 3246, Klosterweg 14b,  
Wil mit Wohnhaus  
143 m<sup>2</sup> Gebäude, Garten-  
anlage  
Nr. M81944, ME Tonhalle-  
str., Wil mit 1/2 Anteil ME  
an Nr. 3130  
Nr. M81945, ME Tonhalle-  
str., Wil mit 1/2 Anteil ME  
an Nr. 3130

Veräussererin:  
Arwag Verlag (Aktienge-  
sellschaft), Wil  
Erwerber:  
Schneider Andreas, Wil  
Grundstücke:  
Nr. S41707, StWE Bronsch-  
hoferstr. 20, Wil mit 1/1000  
Stockwerkeigentum (4 1/2-  
Zimmerwohnung)  
Nr. M81694, ME Bronsch-  
hoferstr. 20, Wil mit 1/100  
Anteil ME an Nr. S41714

Veräussererin:  
Eberle Andrea,  
NZ-Mount Eden/Auckland  
Erwerberin:  
Bommer Christine, Wil  
Grundstück:  
Nr. 2736, Vogelherdweg 1,  
Wil mit Wohnhaus und  
Garage  
630 m<sup>2</sup> Gebäude, Strasse,

Weg, übrige befestigte  
Fläche, Gartenanlage

Veräussererin:  
Erbengemeinschaft Wick  
Bertha, Wil  
Erwerberin:  
Brun Monika, Zürich  
Grundstück:  
Nr. S41816, StWE Fürsten-  
landstr. 28c, Wil  
mit 100/1000 Stockwerkeigen-  
tum (3 1/2-Zimmer-Haus D)

Veräusserer:  
A: Rebsamen Albert, Wilen  
B: Rebsamen Ernestine, Wilen  
– zu je 1/2 Anteil ME  
Erwerberin:  
Wiesli Carina, Wil  
Grundstücke:  
Nr. S40704, StWE Weier-  
hofgasse 12, Wil mit 1/1000  
Stockwerkeigentum  
(4 1/2-Zimmer-Maisonette-  
Wohnung)  
Nr. M80296, ME Weierhof-  
gasse 9, 11, 13, Wil mit 1/45  
Anteil ME an Nr. 1098

#### April 2005

Veräussererin:  
Müller Emilie, Wil  
Erwerber:  
A: Ehrat Franz, Wil  
B: Ehrat Inge, Wil  
– zu je 1/2 Anteil ME  
Grundstück:  
Nr. 1057, Schützenstr. 9,  
Wil mit Wohnhaus  
501 m<sup>2</sup> Gartenanlage,  
Gebäude, Strasse, Weg

Veräussererin:  
Valerius TM Marketing AG,  
Rindal  
Erwerber:  
A: A+I Architekten + Inge-  
nieure HTL GmbH, Wil  
B: AS Treuhand und Immo-  
bilien GmbH, Bettwiesen  
– zu je 1/2 Anteil ME

Grundstücke:  
Nr. 582, Toggenburgerstr.  
64, Wil mit Wohnhaus  
368 m<sup>2</sup> Gebäude, Garten-  
anlage  
Nr. M82068, ME Toggen-  
burgerstr. 64a, Wil mit 1/2  
Anteil ME an Nr. S41962  
Nr. M82069, ME Toggen-  
burgerstr. 64a, Wil mit 1/2  
Anteil ME an Nr. S41962

Veräusserer:  
A: Imobersteg Urs,  
Mühlehorn  
B: Imobersteg Heidi,  
Mühlehorn  
– zu je 1/2 Anteil ME  
Erwerber:  
A: Aurich Willi, Wil  
B: Aurich Daniela, Wil  
– zu je 1/2 Anteil ME  
Grundstücke:  
Nr. S41721, StWE Bergtal-  
str. 24, Wil mit 1/1000  
Stockwerkeigentum  
(5 1/2-Zimmerwohnung)  
Nr. M81684, ME Bergtal-  
str. 22, 24, 26, Wil mit 1/100  
Anteil ME an Nr. 3169  
Nr. M81685, ME Bergtal-  
str. 22, 24, 26, Wil mit 1/100  
Anteil ME an Nr. 3169  
Veräusserer:

A: Caccialupi Aldo, Wil  
B: Caccialupi Beatrice, Wil  
– zu je 1/2 Anteil ME

Erwerber:  
Fischer Marius, Wil  
Grundstücke:  
Nr. S40678, StWE Weier-  
hofgasse 11, Wil mit 1/1000  
Stockwerkeigentum  
(5 1/2-Zimmerwohnung)  
Nr. M80315, ME Weierhof-  
gasse 9, 11, 13, Wil mit  
1/45 Anteil ME an Nr. 1098

Veräusserer:  
Bräker Willy, Wil  
Erwerberin:  
Credit Suisse (Aktien-  
gesellschaft), Zürich  
Grundstücke:  
Nr. S41784, StWE Rain-  
str. 12b, Wil mit 1/1000  
Stockwerkeigentum  
(2 1/2-Zimmerwohnung)  
Nr. M81770, ME Rainstr.,  
Wil mit 1/116 Anteil ME an  
Nr. 2519

Veräusserer:  
Oezbakir Habip, Bütschwil  
Erwerber:  
Ramadani Mesut, Bütschwil  
Grundstücke:  
Nr. S40613, StWE Toggen-  
burgerstr. 129, 131, Wil  
mit 1/1000 Stockwerkeigen-  
tum (4 1/2-Zimmerwohnung)  
Nr. S40614, StWE Toggen-  
burgerstr. 129, 131, Wil  
mit 1/1000 Stockwerkeigen-  
tum (Zimmer)  
Nr. M80191, ME Toggen-  
burgerstr. 137, 137a, Wil  
mit 1/50 Anteil ME  
an Nr. S40547  
Nr. M80192, ME Toggen-  
burgerstr. 137, 137a, Wil  
mit 1/50 Anteil ME  
an Nr. S40547

Veräusserer:  
1. Düsel Annie, Wil  
2. Düsel Arthur, Wil  
– Gesamteigentümer  
infolge Gütergemeinschaft  
Erwerber:  
Hasler Manfred, Wil  
Grundstück:  
Nr. S40049, StWE Schüt-  
zenstr. 5a, Wil mit 1/1000  
Stockwerkeigentum  
(3-Zimmerwohnung)

Veräussererin:  
City Top Invest AG, St. Gallen  
Erwerber:  
Hafner Michel, Wil  
Grundstücke:  
Nr. S41908, StWE Bach-  
wiesenstr. 5, Wil mit 1/1000  
Stockwerkeigentum  
(6 1/2-Zimmerwohnung)  
Nr. S41912, StWE Bach-  
wiesenstr. 5, Wil mit 1/1000  
Stockwerkeigentum  
(Disponibelraum)  
Nr. S41913, StWE Bach-  
wiesenstr. 5, Wil mit 1/1000  
Stockwerkeigentum  
(Disponibelraum)  
Nr. S41914, StWE Bach-  
wiesenstr. 5, Wil mit 1/1000  
Stockwerkeigentum  
(Disponibelraum)  
Nr. M82010, ME Bergtal-  
str., Wil mit 1/172 Anteil ME  
an Nr. 3281

Nr. M82011, ME Bergtal-  
str., Wil mit 1/172 Anteil ME  
an Nr. 3281

Veräussererin:  
City Top Invest AG, St. Gallen  
Erwerber:  
1. Postuma Sywert, Wil  
2. Koop Anna, Wil  
– Gesamteigentümer infol-  
ge einfache Gesellschaft  
Grundstücke:  
Nr. S41919, StWE Bach-  
wiesenstr. 7, Wil mit 1/1000  
Stockwerkeigentum  
(5 1/2-Zimmerwohnung)  
Nr. M82000, ME Bergtal-  
str., Wil mit 1/172 Anteil ME  
an Nr. 3281  
Nr. M82001, ME Bergtal-  
str., Wil mit 1/172 Anteil ME  
an Nr. 3281

Veräusserer:  
Schürch Hans Ulrich,  
Rickenbach  
Erwerberin:  
City Top Invest AG, St. Gallen  
Grundstücke:  
Nr. S41920, StWE Bach-  
wiesenstr. 7, Wil mit 1/1000  
Stockwerkeigentum  
(6 1/2-Zimmerwohnung)  
Nr. S41921, StWE Bach-  
wiesenstr. 7, Wil mit  
1/1000 Stockwerkeigentum  
(Freizeiträume)  
Nr. S41923, StWE Bach-  
wiesenstr. 7, Wil mit 1/1000  
Stockwerkeigentum  
(Disponibelraum)  
Nr. S41924, StWE Bach-  
wiesenstr. 7, Wil mit 1/1000  
Stockwerkeigentum  
(Disponibelraum)  
Nr. M82002, ME Bergtal-  
str., Wil mit 1/172 Anteil ME  
an Nr. 3281  
Nr. M82003, ME Bergtal-  
str., Wil mit 1/172 Anteil ME  
an Nr. 3281  
Nr. M82005, ME Bergtal-  
str., Wil mit 1/172 Anteil ME  
an Nr. 3281  
Nr. M82004, ME Bergtal-  
str., Wil mit 1/172 Anteil ME  
an Nr. 3281  
Nr. M82007, ME Bergtal-  
str., Wil mit 1/172 Anteil ME  
an Nr. 3281

Veräusserer:  
Züblin Georg, Wil  
Erwerber:  
A: Traber Hubert, Wil  
B: Traber Beatrice, Wil  
– zu je 1/2 Anteil ME  
Grundstück:  
Nr. 921, Tonhallestr. 5, Wil  
mit Wohnhaus  
178 m<sup>2</sup> Gartenanlage, Ge-  
bäude, übrige befestigte  
Fläche  
Veräusserer:  
A: Mandler Josef, Wil  
B: Mandler Elisabeth, Wil  
– zu je 1/2 Anteil ME  
Erwerber:  
A: Eberle Elisabeth, Wil  
B: Eggmann Susanne,  
Grosshöchstetten  
– zu je 1/2 Anteil ME  
Grundstücke:

Nr. S40847, StWE Kreuz-  
ackerstr. 4, Wil mit 1/1000  
Stockwerkeigentum  
(4 1/2-Zimmerwohnung)  
Nr. M80605, ME Kreuz-  
ackerstr. 4, Wil mit 1/172 An-  
teil ME an Nr. S40837

Veräussererin:  
Erbengemeinschaft  
Stocklin Johann, Wil  
Erwerberin:  
Steinlin Immobilien GmbH,  
Wil  
Grundstück:  
Nr. 318, Säntisstr. 28, Wil  
mit Wohnhaus  
241 m<sup>2</sup> Gebäude, übrige  
befestigte Fläche

Veräussererin:  
A+I Architekten + Inge-  
nieure HTL GmbH, Wil  
Erwerber:  
A: Beer Karsten, Wil  
B: Beer Gudrun, Wil  
– zu je 1/2 Anteil ME  
Grundstück:  
Nr. 3052, Quellenstr. 25,  
Wil mit Wohnhaus  
532 m<sup>2</sup> Gebäude, Garten-  
anlage

Veräussererin:  
Eba AG, Wil  
Erwerber:  
A: Cappelli Pietro, St. Gallen  
B: Cappelli Gabriela, St.  
Gallen  
– zu je 1/2 Anteil ME  
Grundstück:  
Nr. 231, St. Peterstr. 22,  
Wil mit Wohn- und Ge-  
schäftshaus  
167 m<sup>2</sup> Gebäude, übrige  
befestigte Fläche

Veräusserer:  
Osterwalder Silvan, Wil  
Erwerber:  
Näf Clemens, Wil  
Grundstück:  
Nr. M81489, ME Markt-  
gasse 42, Wil mit 1/2 Anteil  
ME an Nr. 790

Veräusserer:  
Brun Franz, Wil  
Erwerber:  
A: Akachouh Abdalali, Wil  
B: Akachouh Ursula, Wil  
– zu je 1/2 Anteil ME  
Grundstück:  
Nr. 1885, Lettenstr. 6, Wil  
mit Wohnhaus  
161 m<sup>2</sup> Gartenanlage, Ge-  
bäude

Veräusserer:  
A: Erbengemeinschaft Leh-  
mann Franz, Bronschhofen  
B: Lehmann Ida, Bronsch-  
hofen  
– zu je 1/2 Anteil ME  
Erwerberin:  
Schönenberger Astrid,  
Rickenbach  
Grundstück:  
Nr. 1312, Erlenstr. 4, Wil  
mit Wohnhaus  
456 m<sup>2</sup> Gebäude, Garten-  
anlage

Veräusserer:  
A: Bahlsen Hubertus, Klosters  
B: Bahlsen Bettina, GB-  
Dell Park Lodge

– zu je 1/2 Anteil ME  
Erwerberin:  
Immobilien St. Gallen AG,  
St. Gallen  
Grundstück:  
Nr. 1925, Glärnischstr. 42,  
Wil mit Wohn- und  
Geschäftshaus  
2602 m<sup>2</sup> Gebäude, Garten-  
anlage, übrige befestigte  
Fläche

Veräussererin:  
Bruga-Textilien AG, Wil  
Erwerberin:  
Immobilien St. Gallen AG,  
St. Gallen  
Grundstück:  
Nr. 2670, Glärnischstr. 44,  
Wil mit Gewerbegebäude  
1221 m<sup>2</sup> Gebäude, übrige  
befestigte Fläche

Veräussererin:  
Lang Irene, Wil  
Erwerber:  
Lang Robert, Bronschhofen  
Grundstücke:  
Nr. S41402, StWE Flora-  
park 6, Wil mit 1/1000  
Stockwerkeigentum  
(4 1/2-Zimmerwohnung)  
Nr. M81215, ME Flora-  
park, Wil mit 1/92 Anteil ME  
an Nr. 3110

Veräussererin:  
City Top Invest AG, St. Gallen  
Erwerber:  
A: Lang Robert, Bronsch-  
hofen  
B: Lang Patricia, Bronsch-  
hofen  
– zu je 1/2 Anteil ME  
Grundstücke:  
Nr. S41906, StWE Bach-  
wiesenstr. 5, Wil mit 1/1000  
Stockwerkeigentum  
(5 1/2-Zimmerwohnung)  
Nr. M82012, ME Bergtal-  
str., Wil mit 1/172 Anteil ME  
an Nr. 3281  
Nr. M82013, ME Bergtal-  
str., Wil mit 1/172 Anteil ME  
an Nr. 3281  
Nr. M82014, ME Bergtal-  
str., Wil mit 1/172 Anteil ME  
an Nr. 3281

#### Mai 2005

Veräussererin:  
City Top Invest AG, St. Gallen  
Erwerber:  
A: Hennig Roger, Wil  
B: Hennig Beatrix, Wil  
– zu je 1/2 Anteil ME  
Grundstücke:  
Nr. S41933, StWE Bergtal-  
str. 17, Wil mit 1/1000  
Stockwerkeigentum  
(5 1/2-Zimmerwohnung)  
Nr. S41936, StWE Bergtal-  
str. 17, Wil mit 1/1000 Stock-  
werkeigentum (Disponibel-  
raum)  
Nr. M81984, ME Bergtal-  
str., Wil mit 1/172 Anteil ME  
an Nr. 3281  
Nr. M81985, ME Bergtal-  
str., Wil mit 1/172 Anteil ME  
an Nr. 3281

Veräussererin:  
Banovala AG, Wil  
Erwerberin:  
Hechtacker AG, St. Gallen

Grundstücke:  
Nr. 300, Weststr. 38, 40, Wil mit Geschäftshaus 2462 m<sup>2</sup> Gebäude, Gartenanlage, übrige befestigte Fläche

Nr. 2529, Weststr., Wil 937 m<sup>2</sup> übrige befestigte Fläche

Nr. S40116, StWE Gallustr. 35, Wil mit <sup>119/1000</sup> Stockwerkeigentum (Büro-/Gewerberaum) Nr. S40975, StWE Gallustr. 33, Wil mit <sup>85/1000</sup> Stockwerkeigentum (Büro-/Gewerberaum) Nr. M81524, ME Gallustr., Wil mit <sup>1/54</sup> Anteil ME an Nr. 3127

Nr. M81536, ME Gallustr., Wil mit <sup>1/54</sup> Anteil ME an Nr. 3127

Nr. M81537, ME Gallustr., Wil mit <sup>1/54</sup> Anteil ME an Nr. 3127

Nr. M81538, ME Gallustr., Wil mit <sup>1/54</sup> Anteil ME an Nr. 3127

Nr. M81539, ME Gallustr., Wil mit <sup>1/54</sup> Anteil ME an Nr. 3127

Nr. M81540, ME Gallustr., Wil mit <sup>1/54</sup> Anteil ME an Nr. 3127

Nr. M81541, ME Gallustr., Wil mit <sup>1/54</sup> Anteil ME an Nr. 3127

Nr. M81542, ME Gallustr., Wil mit <sup>1/54</sup> Anteil ME an Nr. 3127

Nr. M81550, ME Gallustr., Wil mit <sup>1/54</sup> Anteil ME an Nr. 3127

Nr. M81551, ME Gallustr., Wil mit <sup>1/54</sup> Anteil ME an Nr. 3127

Nr. M81552, ME Gallustr., Wil mit <sup>1/54</sup> Anteil ME an Nr. 3127

Nr. M81553, ME Gallustr., Wil mit <sup>1/54</sup> Anteil ME an Nr. 3127

Nr. M81554, ME Gallustr., Wil mit <sup>1/54</sup> Anteil ME an Nr. 3127

Nr. M81555, ME Gallustr., Wil mit <sup>1/54</sup> Anteil ME an Nr. 3127

Nr. M81556, ME Gallustr., Wil mit <sup>1/54</sup> Anteil ME an Nr. 3127

Nr. M81557, ME Gallustr., Wil mit <sup>1/54</sup> Anteil ME an Nr. 3127

Veräussererin:  
Freiberger Ursula, Zuzwil

Erwerber:  
Arson AG, Wil

Grundstück:  
Nr. 1659, Fürstenlandstr. 11, Wil mit Wohnhaus 1539 m<sup>2</sup> Gartenanlage, Gebäude

Veräusserer:  
Schnetzer Eugen, Wil

Erwerber:  
A: Schildknecht Marcel, Wil  
B: Schildknecht Miriam, Wil

Grundstück:  
Nr. 1415, Klosterhügel 4, Wil mit Wohnhaus 329 m<sup>2</sup> Gebäude, Gartenanlage

Veräusserer:  
A: Gassmann Hans Rudolf, Neerach  
B: Janki Richard, Bonaduz

Erwerber:  
1. Hug Bruno, Bollingen  
2. BGS Architekten GmbH, Rapperswil

– Gesamteigentümer infolge Einfache Gesellschaft Tödlstrasse 8, Wil

Grundstück:  
Nr. 545, Tödlstr. 8, Wil mit Wohnhaus 445 m<sup>2</sup> Gebäude, Gartenanlage

Veräusserer:  
Schönbächler Hanspeter, Stettfurt

Erwerber:  
Kofel Ursula, Wil

Grundstücke:  
Nr. S41504, StWE Thurastr. 57, Wil mit <sup>34/1000</sup> Stockwerkeigentum (4 1/2-Zimmerwohnung)

Nr. M81335, ME Thurastr., Wil mit <sup>1/54</sup> Anteil ME an Nr. 2283

Veräusserer:  
Sonderegger Oskar, Seuzach

Erwerber:  
Sonderegger Bruno, Wil

Grundstück:  
Nr. M81487, ME Säntisstr. 13, Wil mit <sup>333/1000</sup> Anteil ME an Nr. 337

Veräusserer:  
Sonderegger Bruno, Wil

Grundstück:  
Nr. M81487, ME Säntisstr. 13, Wil mit <sup>333/1000</sup> Anteil ME an Nr. 337

## Juni 2005

Veräussererin:  
City Top Invest AG, St. Gallen

Erwerber:  
A: Felix Markus, Wil  
B: Felix Rosaria, Wil

– zu je <sup>1/2</sup> Anteil ME

Grundstücke:  
Nr. S41944, StWE Bergtalstr. 21, Wil mit <sup>235/1000</sup> Stockwerkeigentum (5 1/2-Zimmerwohnung)

Nr. M82063, ME Bergtalstr., Wil mit <sup>1/54</sup> Anteil ME an Nr. 3282

Nr. M82064, ME Bergtalstr., Wil mit <sup>1/54</sup> Anteil ME an Nr. 3282

Nr. M82065, ME Bergtalstr., Wil mit <sup>1/54</sup> Anteil ME an Nr. 3282

Veräussererin:  
City Top Invest AG, St. Gallen

Erwerber:  
A: Müller Rolf, Wil  
B: Müller Ruth, Wil

– zu je <sup>1/2</sup> Anteil ME

Grundstücke:  
Nr. S41945, StWE Bergtalstr. 21, Wil mit <sup>19/1000</sup> Stockwerkeigentum (Disponibelraum)

Nr. M82066, ME Bergtalstr., Wil mit <sup>1/54</sup> Anteil ME an Nr. 3282

Nr. M82067, ME Bergtalstr., Wil mit <sup>1/54</sup> Anteil ME an Nr. 3282

Veräussererin:  
A+I Architekten + Ingenieure HTL GmbH, Wil

Erwerber:  
A: Hodel Jean, Wil  
B: Hodel Marliese, Wil

– zu je <sup>1/2</sup> Anteil ME

Grundstücke:  
Nr. S41969, StWE Toggenburgerstr. 64a, Wil mit <sup>190/1000</sup> Stockwerkeigentum (5 1/2-Zimmerwohnung)

Nr. M82076, ME Toggenburgerstr. 64a, Wil mit <sup>1/2</sup> Anteil ME an Nr. S41962

Nr. M82077, ME Toggenburgerstr. 64a, Wil mit <sup>1/2</sup> Anteil ME an Nr. S41962

Veräussererin:  
Ed. Vetter AG, Wil, Wil

Erwerber:  
Jahn Annina, Lenzburg

Grundstücke:  
Nr. S41625, StWE Grundstr. 79a, Wil mit <sup>12/1000</sup> Stockwerkeigentum (3 1/2-Zimmerwohnung)

Nr. M81604, ME Grundstr. 77, 79, Wil mit <sup>1/29</sup> Anteil ME an Nr. 3185

Veräussererin:  
Integra Personalvorsorge-stiftung, Wallisellen

Erwerber:  
EURO TWO ESTATES LTD (Private Limited Company), London

Grundstück:  
Nr. 1718, Wilfeld, Wil 8753 m<sup>2</sup> Acker, Wiese

Veräusserer:  
Wittibschlager Stephan, St. Gallen

Erwerber:  
Baugesellschaft Reithalle, 9500 Wil (einfache Gesellschaft), St. Gallen

Grundstücke:  
Nr. 119, Bronschhoferstr. 41, Wil mit Wohnhaus und Schopf 835 m<sup>2</sup> Gartenanlage, Gebäude

Nr. 120, Bronschhoferstr. 39, Wil mit Reithalle 1083 m<sup>2</sup> Gartenanlage, Gebäude

Veräusserer:  
Fent Giuseppe, Hosenruck

Erwerber:  
A: Eggenberger Christian, Udorf  
B: Eggenberger Mina, Udorf

– zu je <sup>1/2</sup> Anteil ME

Grundstück:  
Nr. 3267, Hofbergstr. 33, Wil 502 m<sup>2</sup> übrige befestigte Fläche, Gartenanlage

Veräussererin:  
Thalman Eva, Zürich

Erwerber:  
Thalman Simon, Wil

Grundstücke:  
<sup>1/3</sup> Anteil ME an Nr. S41675, StWE Bergtalstr. 18, Wil mit <sup>177/1000</sup> Stockwerkeigentum (5 1/2-Zimmerwohnung)

<sup>1/3</sup> Anteil ME an Nr. M81650, ME Bergtalstr. 14, 16, 18, 20, Wil mit <sup>3/137</sup> Anteil ME an Nr. 3202

<sup>1/3</sup> Anteil ME an Nr. M81651, ME Bergtalstr. 14, 16, 18, 20, Wil mit <sup>3/137</sup> Anteil ME an Nr. 3202

ME Bergtalstr. 14, 16, 18, 20, Wil mit <sup>3/137</sup> Anteil ME an Nr. 3202

Veräusserer:  
Bleines Heinz, Locarno

Erwerber:  
Jung Maurer Susanne, Wil

Grundstück:  
Nr. 1407, Klosterhügel 7, Wil mit Wohnhaus 269 m<sup>2</sup> Gartenanlage, Gebäude

Veräusserer:  
Sägesser Robert, Winterthur

Erwerber:  
A: Hutzli Christoph, Wil  
B: Berlinger Hutzli Natalie, Wil

– zu je <sup>1/2</sup> Anteil ME

Grundstück:  
Nr. 1349, Fürstenlandstr. 6, Wil mit Wohnhaus und Garage 1274 m<sup>2</sup> Gartenanlage, Gebäude

Veräusserer:  
Sägesser Robert, Winterthur

Erwerber:  
A: Bains Stewart, Wil  
B: Eisenegger Bains Claudia, Wil

– zu je <sup>1/2</sup> Anteil ME

Grundstück:  
Nr. 3319, Bergliweg, Wil 763 m<sup>2</sup> Gartenanlage, Strasse, Weg

Veräussererin:  
Sprenger Söhne AG, Neftenbach

Erwerber:  
Lumpert Simon, Wil

Grundstücke:  
Nr. 3250, Klosterweg 12c, Wil mit Wohnhaus 122 m<sup>2</sup> Gebäude, Gartenanlage

Nr. M81961, ME Tonhallestr., Wil mit <sup>1/2</sup> Anteil ME an Nr. 3130

Veräussererin:  
Erbengemeinschaft Christen Frieda, Rüti

Erwerber:  
Gabriel Ishak, Wil

Grundstück:  
Nr. 1887, Lettenstr. 10, Wil mit Wohnhaus 287 m<sup>2</sup> Gartenanlage, Gebäude

Veräussererin:  
Edelmann Majlis, Wil

Erwerber:  
A: Knechtli Peter, Wil  
B: Baumgartner Knechtli Danielle, Wil

– zu je <sup>1/2</sup> Anteil ME

Grundstück:  
Nr. S40018, StWE Ulrich-Rösch-Str. 22, Wil mit <sup>89/1000</sup> Stockwerkeigentum (1-Zimmerwohnung)

Veräusserer:  
Huber Hans, Wil

Erwerber:  
A: Senn Martin, Wil  
B: Senn Esther, Wil

– zu je <sup>1/2</sup> Anteil ME

Grundstück:  
Nr. 1589, Wilbergstr. 5, Wil mit Wohnhaus

316 m<sup>2</sup> Gartenanlage, Gebäude

Veräussererin:  
Franco Salina AG, Staad

Erwerber:  
A: Kahveci Mümin, Wil  
B: Kahveci Seher, Wil

– zu je <sup>1/2</sup> Anteil ME

Grundstücke:  
Nr. S41770, StWE Rainstr. 12, Wil mit <sup>188/1000</sup> Stockwerkeigentum (5 1/2-Zimmer-Maisonettewohnung)

Nr. M81744, ME Rainstr., Wil mit <sup>1/118</sup> Anteil ME an Nr. 2519

Nr. M81745, ME Rainstr., Wil mit <sup>1/118</sup> Anteil ME an Nr. 2519

Veräusserer:  
Flammer Guido, Wil

Erwerber:  
A: Gehrig Christoph, Wil  
B: Gehrig Mirjam, Wil

– zu je <sup>1/2</sup> Anteil ME

Grundstück:  
Nr. 3315, Neugrubenstr., Wil 1126 m<sup>2</sup> Acker, Wiese, Strasse, Weg, geschlossene Bestockung

Veräusserer:  
Kaufmann Markus, Hägglingen

Erwerber:  
A: Karakas Galip, Wil  
B: Karakas Rahime, Wil

– zu je <sup>1/2</sup> Anteil ME

Grundstücke:  
Nr. S40502, StWE Waldeggstr. 12, Wil mit <sup>1059/1000</sup> Stockwerkeigentum (4 1/2-Zimmerwohnung)

Nr. S40508, StWE Waldeggstr. 12, Wil mit <sup>1/1000</sup> Stockwerkeigentum (Autogarage)

Veräussererin:  
Jung Maurer Susanne, Wil

Erwerber:  
Maurer Ulrich, Wil

Grundstücke:  
<sup>1/2</sup> Anteil ME an Nr. S40974, StWE Grundgasse 13, Wil mit <sup>89/1000</sup> Stockwerkeigentum (7-Zimmer-Maisonette-Wohnung)

<sup>1/2</sup> Anteil ME an Nr. S40766, StWE Weierhofgasse 1, 3, 5, 7, Wil mit <sup>3/1000</sup> Stockwerkeigentum (Disponibelraum)

<sup>1/2</sup> Anteil ME an Nr. M80776, ME Grundgasse 9-16, Wil mit <sup>1/58</sup> Anteil ME an Nr. 2276

Veräussererin:  
City Top Invest AG, St. Gallen

Erwerber:  
A: Aragi René, Wil  
B: Aragi Susanna, Wil

– zu je <sup>1/2</sup> Anteil ME

Grundstücke:  
Nr. S41918, StWE Bachwiesenstr. 7, Wil mit <sup>152/1000</sup> Stockwerkeigentum (5 1/2-Zimmerwohnung)

Nr. M81998, ME Bergtalstr., Wil mit <sup>1/47</sup> Anteil ME an Nr. 3281

Nr. M81999, ME Bergtalstr., Wil mit <sup>1/47</sup> Anteil ME an Nr. 3281

Veräussererin:  
City Top Invest AG, St. Gallen

Erwerber:  
A: Wehrle Karl, Wuxi, China  
B: Wehrle Adelheid, Wuxi, China

– zu je <sup>1/2</sup> Anteil ME

Grundstücke:  
Nr. S41917, StWE Bachwiesenstr. 7, Wil mit <sup>152/1000</sup> Stockwerkeigentum (5 1/2-Zimmerwohnung)

Nr. M81986, ME Bergtalstr., Wil mit <sup>1/47</sup> Anteil ME an Nr. 3281

Nr. M81987, ME Bergtalstr., Wil mit <sup>1/47</sup> Anteil ME an Nr. 3281

Veräusserer:  
A: Gmünder Peter, Wil  
B: Gmünder Pascale, Wil

Erwerber:  
A: Haller Alois, Wil  
B: Wick Franziska, Wil

– zu je <sup>1/2</sup> Anteil ME

Grundstücke:  
Nr. 2226, Weinbergstr. 6, Wil mit Wohnhaus 709 m<sup>2</sup> Gartenanlage, Gebäude

Veräussererin:  
Reseda Invest AG, Wil

Erwerber:  
Pensionskasse Bühler AG Uzwil, Uzwil

Grundstück:  
Nr. 241, Obere Bahnhofstr. 41, 43, Wil mit Geschäftshaus sowie Wohn- und Geschäftshaus 679 m<sup>2</sup> Gebäude, übrige befestigte Fläche

Veräussererin:  
Erbengemeinschaft Zahner Beat, Wil

Erwerber:  
Zahner Lucia, Wil

Grundstück:  
Nr. 2128, Neulandenstr. 44, Wil mit Wohnhaus 671 m<sup>2</sup> Gartenanlage, Gebäude

Veräusserer:  
Breitenmoser Walter, Dietfurt

Erwerber:  
A: Zweifel Beatrice, Lichtensteig  
B: Breitenmoser Ursula, Einsiedeln

C: Eberle Daniela, Zuzwil

D: Breitenmoser Walter, Dietfurt

E: Breitenmoser Sandra, Dietfurt

– zu je <sup>1/5</sup> Anteil ME

Grundstück:  
Nr. 16111, Konstanzerstr. 74, Wil mit Wohnhaus 391 m<sup>2</sup> Gebäude, Gartenanlage

Veräusserer:  
Zandonella Maiucco Pietro, Wil

Erwerber:  
A: Schluop Martin, Vandoeuvres  
B: Schluop Anne, Vandoeuvres

– zu je <sup>1/2</sup> Anteil ME

Grundstück:  
Nr. 858, Kirchgasse 17, Wil mit Wohn- und Geschäftshaus 229 m<sup>2</sup> Gartenanlage, Gebäude, übrige befestigte Fläche

Veräusserer:  
A: Brunner Otto, Wil  
B: Brunner Erika, Wil

– zu je <sup>1/2</sup> Anteil ME

Erwerber:  
Hauri Cornelia, Bözen

Grundstück:  
Nr. 2476, Grubenstr. 59, Wil mit Wohnhaus 767 m<sup>2</sup> Gebäude, Gartenanlage

Veräussererin:  
City Top Invest AG, St. Gallen

Erwerber:  
A: Fritsche Michael, Wil  
B: Fritsche Petra, Wil

– zu je <sup>1/2</sup> Anteil ME

Grundstücke:  
Nr. S41951, StWE Bergtalstr. 23, Wil mit <sup>332/1000</sup> Stockwerkeigentum (5 1/2-Zimmerwohnung)

Nr. M82056, ME Bergtalstr., Wil mit <sup>1/46</sup> Anteil ME an Nr. 3282

Nr. M82057, ME Bergtalstr., Wil mit <sup>1/46</sup> Anteil ME an Nr. 3282

Veräussererin:  
City Top Invest AG, St. Gallen

Erwerber:  
Klotz Achim, Uzwil

Grundstücke:  
Nr. S41920, StWE Bachwiesenstr. 7, Wil mit <sup>243/1000</sup> Stockwerkeigentum (6 1/2-Zimmerwohnung)

Nr. M82002, ME Bergtalstr., Wil mit <sup>1/47</sup> Anteil ME an Nr. 3281

Nr. M82003, ME Bergtalstr., Wil mit <sup>1/47</sup> Anteil ME an Nr. 3281

Veräusserer:  
Kost Kurt, Wil

Erwerber:  
Brehm Paul, Wil

Grundstücke:  
Nr. S40387, StWE Waldeggstr. 18, Wil mit <sup>89/1000</sup> Stockwerkeigentum (2 1/2-Zimmerwohnung)

Nr. M80094, ME Waldeggstr., Wil mit <sup>1/52</sup> Anteil ME an Nr. 3047

Veräusserer:  
Erbengemeinschaft Studer Peter, Frauenfeld

Erwerber:  
Waldburger Gabriela, Pfyn

Grundstück:  
Nr. 2482, Zelghalde 27, Wil mit Wohnhaus 354 m<sup>2</sup> Gartenanlage, Gebäude, Strasse, Weg, übrige befestigte Fläche

Veräusserer:  
Hersche Anton, FL-Mauren

Erwerber:  
A: Nrecaj Qamil, Zürich  
B: Nrecaj Bukurije, Zürich

– zu je <sup>1/2</sup> Anteil ME

Grundstück:  
Nr. 392, Wilenstr. 14, Wil mit Wohnhaus

404 m<sup>2</sup> Gebäude, Gartenanlage

Veräusserer:  
Amstutz Georges, Wil  
Erwerber:  
A: Mamudi Mamut, Bronschhofen  
B: Mamudi Irfan, Bronschhofen  
C: Mamudi Sabit, Bronschhofen  
– zu je 1/3 Anteil ME  
Grundstück:  
Nr. 319, Säntisstr. 26, Wil mit Wohnhaus  
239 m<sup>2</sup> Gebäude, übrige befestigte Fläche

Veräussererin:  
Erbengemeinschaft  
Wittausch Rolf, Wil  
Erwerberin:  
Wittausch Heidi, Wil  
Grundstücke:  
1/2 Anteil ME an Nr. S40857, StWE Othmarstr. 26, Wil mit 1/3000 Stockwerkeigentum (4 1/2-Zimmerwohnung)  
1/2 Anteil ME an Nr. M80457, ME Othmarstr., Wil mit 1/3000 Anteil ME an Nr. 1089

Veräussererin:  
Imicolor AG, St. Gallen  
Erwerber:  
Köpp Bruno, Teufen  
Grundstück:  
1/2 Anteil ME an Nr. 2112, Waldeggr. 10, Wil mit Mehrfamilienhaus  
1359 m<sup>2</sup> Gartenanlage, Gebäude, übrige befestigte Fläche

Veräussererin:  
Erbengemeinschaft  
Hagenlocher Ida, Wil  
Erwerberin:  
Dörflinger Margrit, Zuzwil  
Grundstück:  
Nr. 844, Marktgasse 37, Wil mit Wohnhaus  
100 m<sup>2</sup> Gebäude, übrige befestigte Fläche

#### August 2005

Veräussererin:  
Erbengemeinschaft Bruggmann Jörg, Wil  
Erwerberin:  
Bruggmann Irma, Wil  
Grundstück:  
Nr. 254, Zürcherstr. 6, Wil mit Wohn- und Geschäftsfläche  
858 m<sup>2</sup> Gebäude, übrige befestigte Fläche

Veräussererin:  
Erbengemeinschaft Ziegler Paul, Wil  
Erwerber:  
Ziegler Jürg, Wil  
Grundstück:  
Nr. 371, Fröbelstr. 4, Wil mit Wohnhaus und Gartenhaus  
407 m<sup>2</sup> Gebäude, Gartenanlage

Veräusserer:  
A: Kumschick Gertrud,

Berlingen  
B: Kumschick Heinz, Berlingen  
C: Kumschick Margrit, Berlingen  
D: Kumschick René, Berlingen  
– zu je 1/3 Anteil ME  
Erwerber:  
A: Hugener Peter, Wil  
B: Hugener Maria, Wil  
– zu je 1/2 Anteil ME  
Grundstück:  
Nr. 1673, Feldeggstr. 7, Wil mit Wohnhaus  
458 m<sup>2</sup> Gebäude, Gartenanlage

Veräusserer:  
Köpfl Mark, Wil  
Erwerberin:  
Köpfl Engineering AG, Wil  
Grundstück:  
Nr. 528, Wiesenstr. 2, Wil mit Wohnhaus  
481 m<sup>2</sup> Gebäude, Strasse, Weg, Gartenanlage

Veräussererin:  
Rhyner Gerda, Dussnang  
Erwerber:  
A: Gavric Milorad, Wil  
B: Gavric Ruzica, Wil  
– zu je 1/2 Anteil ME  
Grundstück:  
Nr. 1488, Buchenstr. 20, Wil mit Wohnhaus  
323 m<sup>2</sup> Gebäude, Gartenanlage

Veräussererin:  
Erbengemeinschaft Zeller Alfons, Wil  
Erwerberin:  
Zeller Gertrud, Wil  
Grundstücke:  
Nr. S40012, StWE Untere Bahnhofstr. 12, Wil mit 1/2000 Stockwerkeigentum (Laden)  
Nr. S40304, StWE Untere Bahnhofstr. 12, Wil mit 1/2000 Stockwerkeigentum (Maisonette-Wohnung)

Veräusserer:  
Niklaus Karl, Wil  
Erwerber:  
A: Reijngoudt Eric, Wil  
B: Maroueva Tatiana, Wil  
– zu je 1/2 Anteil ME  
Grundstück:  
Nr. 1962, Wilbergstr. 24, Wil mit Wohnhaus  
327 m<sup>2</sup> Gartenanlage, Gebäude, übrige befestigte Fläche

Veräussererin:  
Steinlin Immobilien GmbH, Wil  
Erwerber:  
A: Hauser Peter, Wil  
B: Hauser Jeannette, Wil  
– zu je 1/2 Anteil ME  
Grundstück:  
Nr. 318, Säntisstr. 28, Wil mit Wohnhaus  
241 m<sup>2</sup> Gebäude, übrige befestigte Fläche

Veräusserer:  
Stöcker Hans, Wil  
Erwerber:  
A: Stöcker Roger, Oberwangen

B: Stöcker Ursula, Choëx  
– zu je 1/2 Anteil ME  
Grundstück:  
Nr. 1021, Fürstenlandstr. 49, Wil mit Wohnhaus  
512 m<sup>2</sup> Gartenanlage, Gebäude

Veräussererin:  
Erbengemeinschaft Frei Gertrud, Wil  
Erwerber:  
Looschelders Heinz, Wil  
Grundstück:  
Nr. 565, Mattstr. 6, Wil mit Wohnhaus  
994 m<sup>2</sup> Gebäude, übrige befestigte Fläche, Gartenanlage

Veräussererin:  
Integra Immobilien AG, Wallisellen  
Erwerberin:  
L. Klaus AG, Wil  
Grundstück:  
Nr. 573, Speerstr., Wil  
1388 m<sup>2</sup> Gebäude, übrige befestigte Fläche

Veräussererin:  
Credit Suisse (Aktiengesellschaft), Zürich  
Erwerberin:  
Credit Suisse First Boston (Aktiengesellschaft), Zürich  
Grundstücke:  
Nr. 236, Obere Bahnhofstr. 33, Wil mit Geschäftshaus  
446 m<sup>2</sup> Gebäude, übrige befestigte Fläche  
Nr. S41784, StWE Rainstr. 12b, Wil mit 1/1000 Stockwerkeigentum (2 1/2-Zimmerwohnung)  
Nr. M81770, ME Rainstr., Wil mit 1/116 Anteil ME an Nr. 2519

Veräussererin:  
Gebürder Stalder AG, Wilen  
Erwerber:  
A: Stalder Thomas, Wil  
B: Stalder Oliver, Wuppenau  
– zu je 1/2 Anteil ME  
Grundstücke:  
Nr. 181, Dufourstr. 10, Wil mit Wohn- und Geschäftshaus  
194 m<sup>2</sup> Gartenanlage, Gebäude, übrige befestigte Fläche  
Nr. 182, Dufourstr. 8, Wil mit Wohnhaus  
237 m<sup>2</sup> Gartenanlage, Gebäude, übrige befestigte Fläche

Veräusserer:  
Baumann Christopher, Niederhelfenschwil  
Erwerberin:  
Schnyder Louise, Wil  
Grundstück:  
Nr. S40199, StWE St. Gallerstr. 52c, Wil mit 1/1000 Stockwerkeigentum (2 1/2-Zimmerwohnung)

Veräusserer:  
Flammer Guido, Wil  
Erwerberin:  
City Top Invest AG, St. Gallen  
Grundstück:  
Nr. 1113, Neugrubenstr.

24, Wil  
4119 m<sup>2</sup> Strasse, Weg, übrige befestigte Fläche, Acker, Wiese, geschlossene Bestockung

Veräussererin:  
City Top Invest AG, St. Gallen  
Erwerberin:  
Thoma Immobilien GmbH, Wil  
Grundstücke:  
Nr. S41902, StWE Bachwiesenstr. 3, Wil mit 1/3000 Stockwerkeigentum (4 1/2-Zimmerwohnung)  
Nr. M82031, ME Bergtalstr., Wil mit 1/46 Anteil ME an Nr. 3282  
Nr. M82032, ME Bergtalstr., Wil mit 1/46 Anteil ME an Nr. 3282

Veräussererin:  
City Top Invest AG, St. Gallen  
Erwerber:  
A: Godino Lopez Carlos, Münchwilen  
B: Godino Lopez Eveline, Münchwilen  
– zu je 1/2 Anteil ME  
Grundstück:  
Nr. S41916, StWE Bachwiesenstr. 7, Wil mit 1/2000 Stockwerkeigentum (5 1/2-Zimmerwohnung)

Veräussererin:  
City Top Invest AG, St. Gallen  
Erwerber:  
A: Aemisegger Fritz, Herrliberg  
B: Günther Ilse, Dietlikon  
– zu je 1/2 Anteil ME  
Grundstücke:  
Nr. S41896, StWE Bachwiesenstr. 3, Wil mit 1/8000 Stockwerkeigentum (4 1/2-Zimmerwohnung)  
Nr. S41901, StWE Bachwiesenstr. 3, Wil mit 1/1000 Stockwerkeigentum (Disponibelraum)  
Nr. S41903, StWE Bachwiesenstr. 3, Wil mit 1/1000 Stockwerkeigentum (Disponibelraum)  
Nr. M82030, ME Bergtalstr., Wil mit 1/46 Anteil ME an Nr. 3282  
Nr. M82033, ME Bergtalstr., Wil mit 1/46 Anteil ME an Nr. 3282

Veräussererin:  
City Top Invest AG, St. Gallen  
Erwerber:  
A: Baumann Rolf, Beggingen  
B: Baumann Eva, Beggingen  
– zu je 1/2 Anteil ME  
Grundstücke:  
Nr. S41895, StWE Bachwiesenstr. 3, Wil mit 1/1000 Stockwerkeigentum (5 1/2-Zimmerwohnung)  
Nr. S41897, StWE Bachwiesenstr. 3, Wil mit 1/1000 Stockwerkeigentum (Disponibelraum)  
Nr. M82058, ME Bergtalstr., Wil mit 1/46 Anteil ME an Nr. 3282

#### September 2005

Veräussererin:  
Atlantis Investment AG, Wil  
Erwerber:  
Altweg Heinz, Wil  
Grundstücke:  
Nr. S41984, StWE Othmarstr. 3, Wil mit 126/1000 Stockwerkeigentum (Wohnung) Nr. M82085, ME Othmarstr., Wil mit 1/32 Anteil ME an Nr. 3300

Veräusserer:  
Schönenberger Jakob, Wil  
Erwerber:  
1. Schönenberger Jakob, Wil  
2. Schönenberger Margrit, Wil  
– Gesamteigentümer infolge Gütergemeinschaft - Grundstücke:  
Nr. 2753, Hofbergstr. 24, Wil mit Wohnhaus 374 m<sup>2</sup> Gebäude, Gartenanlage, übrige befestigte Fläche  
Nr. 1217, Hofbergstr., Wil mit Garage 42 m<sup>2</sup> Gebäude, übrige befestigte Fläche Nr. 1219, Hofbergstr., Wil mit Garage 66 m<sup>2</sup> Gebäude, übrige befestigte Fläche

Veräusserer:  
Riget Anton, Wil  
Erwerber:  
A: Schmid Stefan, Wil  
B: Schmid Bettina, Wil  
– zu je 1/2 Anteil ME - Grundstücke:  
Nr. 2751, Am Oelberg 8, Wil mit Wohnhaus 698 m<sup>2</sup> Gebäude, Gartenanlage, Strasse, Weg

Veräussererin:  
Atlantis Investment AG, Wil  
Erwerberin:  
Künzler Maria, Wil  
Grundstücke:  
Nr. S41982, StWE Othmarstr. 3, Wil mit 125/1000 Stockwerkeigentum (Wohnung) Nr. M82083, ME Othmarstr., Wil mit 1/32 Anteil ME an Nr. 3300

Veräusserer:  
Schulz Roland, Mosnang  
Erwerber:  
A: Hänggi Daniel, Zuzwil  
B: Hänggi Ruth, Zuzwil  
– zu je 1/2 Anteil ME - Grundstück:  
Nr. 3030, Grubensteig 5, Wil mit Wohnhaus 428 m<sup>2</sup> Gebäude, Strasse, Weg, Gartenanlage

Veräusserer:  
Altherr Alexander, Wil  
Erwerber:  
von Mentlen Bruno, Wil  
Grundstück:  
Nr. 3321, Konstanzerstr. 79, 79a, Wil mit Wohn- und Geschäftshaus, Wohnhaus und Aoutounterstand  
1819 m<sup>2</sup> Gartenanlage, Gebäude, übrige befestigte Fläche, Strasse, Weg, fliessendes Gewässer

Veräussererin:  
Mayer & Co. AG Wil in Liquidation, Wil  
Erwerberin:  
UBS AG, Zürich  
Grundstück:  
Nr. 121, Bronschhoferstr. 31, Wil mit Wohn- und Geschäftshaus 1446 m<sup>2</sup> Gebäude, Gartenanlage

Veräussererin:  
Baugesellschaft am Klosterweg (einfache Gesellschaft), Neftenbach  
Erwerber:  
Hälg Adrian, Bronschhofen  
Grundstück:  
Nr. 3242, Klosterweg 16a, Wil mit Wohnhaus 142 m<sup>2</sup> Gebäude, Gartenanlage, Strasse, Weg

Veräusserer:  
A: Zweifel Patrick, Wil  
B: Zweifel Maria Elisabeth, Münchwilen  
– zu je 1/2 Anteil ME – Erwerber:  
Schnelli Erich, Kirchberg  
Grundstücke:  
Nr. S40970, StWE Grundgasse 9, Wil mit 43/1000 Stockwerkeigentum (3 1/2-Zimmer-Maisonette-Wohnung) Nr. M80754, ME Grundgasse 9 – 16, Wil mit 1/30 Anteil ME an Nr. 2276

Veräussererin:  
Rosentant Heidi, Wil  
Erwerber:  
A: Halter Frank, Buswil  
B: Halter Tanja, Buswil  
– zu je 1/2 Anteil ME – Grundstück:  
Nr. S40101, StWE Wilenstr. 60a, Wil mit 217/1000 Stockwerkeigentum (4-Zimmerwohnung)

Veräussererin:  
Primedia AG Gossau, Gossau  
Erwerber:  
Zanger Lukas, Gebertingen  
Grundstücke:  
Nr. S40821, StWE Titlisstr. 4, Wil mit 88/1000 Stockwerkeigentum (2 1/2-Zimmerwohnung) Nr. M80577, ME Titlisstr. 4, Wil mit 1/3 Anteil ME an Nr. S40827  
Nr. M80578, ME Titlisstr. 4, Wil mit 1/3 Anteil ME an Nr. S40827 Nr. M80579, ME Titlisstr. 4, Wil mit 1/3 Anteil ME an Nr. S40827

Veräusserer:  
A: Kuhn Ulrich, Wil  
B: Kuhn Benjamin, Amlikon-Bissegg  
C: Kuhn Willi, Wil  
D: Kuhn Hans Jörg, Wil  
E: Kuhn Kurt, Züberwangen  
F: Kuhn Heinz, Flawil  
G: Feller Dora, Winterthur  
– zu je 1/2 Anteil ME – Erwerber:  
A: Stadler Roland, Wil

B: Stadler Judith, Wil  
– zu je 1/2 Anteil ME - Grundstück: Nr. 3301, Hofberg, Wil 1690 m<sup>2</sup> Acker, Wiese  
Veräusserer:  
Baumgartner Heinz, Rickenbach  
Erwerber:  
A: Bräm Rosmarie, Wil  
B: Bräm Nicole, Wil  
C: Curatolo Cataldo, Wil  
– zu je 1/3 Anteil ME – Grundstück:  
Nr. 1298, Glärnischstr. 19, Wil mit Wohnhaus  
622 m<sup>2</sup> Gebäude, Gartenanlage

Veräussererin:  
UBS AG, Zürich  
Erwerberin:  
Infosystem AG, Wil  
Grundstück:  
Nr. 121, Bronschhoferstr. 31, Wil mit Wohn- und Geschäftshaus 1446 m<sup>2</sup> Gebäude, Gartenanlage

Veräussererin:  
City Top Invest AG, St. Gallen  
Erwerber:  
A: Felix Markus, Wil  
B: Felix Rosaria, Wil  
– zu je 1/2 Anteil ME - Grundstücke:  
Nr. S41943, StWE Bergtalstr. 21, Wil mit 315/1000 Stockwerkeigentum (5 1/2-Zimmerwohnung)  
Nr. S41946, StWE Bergtalstr. 21, Wil mit 1/1000 Stockwerkeigentum (Disponibelraum) Nr. S41947, StWE Bergtalstr. 21, Wil mit 1/1000 Stockwerkeigentum (Disponibelraum)  
Nr. S40101, StWE Wilenstr. 60a, Wil mit 217/1000 Stockwerkeigentum (4-Zimmerwohnung)

Veräussererin:  
City Top Invest AG, St. Gallen  
Erwerber:  
A: Jurt Oliver, Wil  
B: Weideli Andrea, Wil  
– zu je 1/2 Anteil ME – Grundstücke:  
Nr. S41949, StWE Bergtalstr. 23, Wil mit 1/1000 Stockwerkeigentum (5 1/2-Zimmerwohnung)  
Nr. S41952, StWE Bergtalstr. 23, Wil mit 1/1000 Stockwerkeigentum (Disponibelraum) Nr. M82059, ME Bergtalstr., Wil mit 1/46 Anteil ME an Nr. 3282  
Nr. M82060, ME Bergtalstr., Wil mit 1/46 Anteil ME an Nr. 3282

Veräussererin:  
Braun Martha, Wil  
Erwerberin:  
Almer + Almer AG, Wängi  
Grundstück:  
Nr. 1011, Ulrich-Rösch-Str. 62, Wil 1101 m<sup>2</sup> Acker, Wiese



# INSERENTENVERZEICHNIS

A&B Kundenmaurer Sirnach	298	Kaufmann Bodenbeläge Wil	18	Rest. Hirschen Schwarzenbach	260
AC Albrecht AG Sirnach	296	Kindlimann AG Wil	144	Rest. Kreuz Zuzwil	314
AH Residenz AG Wil	138	Kosmetik Antea Rickenbach	255	Rest. Schiff Wil	263
Angele Paul Wil	123	Länzlinger Stefan Kirchberg	283	Rest. Speer-Viktoria Wil	262
Autega AG Wil	166	Lincox-Apparatebau Zuzwil	230	Rest. Sternen Rickenbach	262
Auto Eberle AG Wil	152	Loher P. Zuzwil	270	Rest. Wildberg Jonschwil	263
Auto Zollikofer Rickenbach	300	Migros Bank Winterthur	48	Rest. Zum Lindenhof Zuzwil	262
Autofahrschule Knecht Wil	230	Modeco Coiffeur Sirnach	257	Rest. Zum Löwen Sirnach	263
Bäckerei Eberle Wil	37	Mosimann AG Wil	250	Sari Imbiss GmbH Wil	263
Bärenmotos Wil	254	Nossi Fleischwaren Zuzwil	260	Sein-Lounge Wil	263
BBS AG Wil	48	Pedicure Odette Glaus Rickenbach	257		
BDO Visura Wil	208	Philippin Plattenbeläge Wil	220		
Bernhard Baumschulen Sirnach	110	PJV Pneuhaus Volkmann AG Wil	250		
Bewegungsschule Balance Zuzwil	255	Portas Sirnach	298		
BHW Gyr Bazenheid	255	Raiffeisenbank Wil und Umgebung	132		
Bissegger AG Wil	53	Ranu Luigi Isolierungen AG Wil	118		
Bollhalder Autokran Rickenbach	236	Reklame-Technik Wil	174		
Bossart Sport Wil	152	Rewi-Reisen Wil	88		
Brändle + Ebner Bronschhofen	245	Rhomberg Schmuck Marbach	26		
Brötlihuus Dürr Wil	138	Roger Rohner Coiffure Wil	257		
Büchi AG Wil	130	Rohrbiegerei Bommer AG Wil	88		
Buck Willi AG Wil	72	Rüesch Walter Wil	60		
Bühler M. Maler AG Wil	53	Rutishauser AG Wil	250		
Buri Jakob AG Wil	132	Schär AG Wil	53		
Carrosserie Kugler Wil	88	Schwager Wohndecor Wil	230		
Cinewil Wil	132/277	Seiz G. AG Kirchberg	192		
Claudia Cosmetic Bronschhofen	255	Siegfried Metzgerei Wil	230		
Coiffeur Goja Bazenheid	279	SMW Schrauben AG Züberwangen	308		
Coiffure Anima Wil	255	Stadler Radio-Television Kirchberg	192		
Coiffure Ryf Wil	257	Stadtverwaltung Wil	200		
Coni's Hundesalon Rickenbach	270	Stihl & Co. Wil	40		
Connect AG Wil	226	Stricker Hans Münchwilen	72		
Cosmetic La Bella Wil	255	Stuber Optik Wil	88		
Copy Center Wil	253/308	Studerus H. Wil	152		
Diva Kosmetik Rickenbach	255	Suntec AG Wil	242		
Egli Georg AG Wil	98/99	Swissregiobank Wil	48		
Ehret Weine AG Rosstrüti	214	Unico Hairstyling Rickenbach	256		
Eisenring AG Jonschwil	270	Weber H. Malen, Gipsen Wil	158		
Elektro Peter Wil	53	Wehrli Metallbau Wil	66		
Emil Wick AG Wil	236	Weibel Maleratelier Kirchberg	72		
Emmental Versicherung Bazenheid	270	WIAZ AG Zuzwil	317		
Estetica Wil	257	Wilensis Medical Fitness Wil	138		
Eugster Holzbau Fisingen	236	Wiler Beschläge AG Wil	200		
Fink Rolladen AG Lütisburg-Unterrindal	320	Wiler Nachrichten	31/197/266		
Fitnessplus Rickenbach	180	Wipf Goldschmied Wil	186		
Gamma AG Wil	32	WIR-Bank Basel	72		
Garage R. Büchi Münchwil	270	ZAB Bazenheid	279		
Gebert Urs Wil	214	Zeller Uhren u. Schmuck Wil	232		
Gemeinde Sirnach	292	Zuber AG Metallbau Wil	286		
Girsberger + Rüsche Sirnach	270	Zürich Versicherung Wil	48		
Glaus J. & Co. Wil	14				
Grob Radio-TV Wil	48	Gasthaus Krone Balterswil	261		
Hair Design Allensbach Wil	257	Gasthaus zum Wilden Mann Wil	263		
Hair Styling Immagine Maione Wil	257	Fit Point Restaurant Stelz	261		
Halter AG Wil	82	Hotel Münchwilen Münchwilen	265		
Helvetia Patria Wil	192	Hotel-Restaurant-Metzgerei Ochsen Wil	266		
Hengartner Rebro AG Wil	245	Kreisel Bistro Wil	262		
Hinder Ernst Bronschhofen	308	Rest. Adler Rickenbach	270		
Hirschy Confiserie Wil	262	Rest. Bären Bazenheid	279		
Hoga Service GmbH Wil	245	Rest. Casa Grande Wilen	264		
Holcim AG Wil	118	Rest. Dörflibeiz Schwarzenbach	260		
Hollenstein Haushaltapp. AG Wil	243	Rest. Fass Wil	261		
Huco AG Münchwilen	270	Rest. Freihof Wil	260		
Hug Alex AG Bronschhofen	308	Rest. Gemsli Wil	261		
IGP Pulvertechnik AG Wil	118	Rest. Heuboden Sirnach	266		
Immovida AG Wil	74	Rest. Hirschen Rosstrüti	308		