

Zeitschrift: Revue économique et sociale : bulletin de la Société d'Etudes Economiques et Sociales
Herausgeber: Société d'Etudes Economiques et Sociales
Band: 74 (2016)
Heft: 1

Inhaltsverzeichnis

Nutzungsbedingungen

Die ETH-Bibliothek ist die Anbieterin der digitalisierten Zeitschriften auf E-Periodica. Sie besitzt keine Urheberrechte an den Zeitschriften und ist nicht verantwortlich für deren Inhalte. Die Rechte liegen in der Regel bei den Herausgebern beziehungsweise den externen Rechteinhabern. Das Veröffentlichen von Bildern in Print- und Online-Publikationen sowie auf Social Media-Kanälen oder Webseiten ist nur mit vorheriger Genehmigung der Rechteinhaber erlaubt. [Mehr erfahren](#)

Conditions d'utilisation

L'ETH Library est le fournisseur des revues numérisées. Elle ne détient aucun droit d'auteur sur les revues et n'est pas responsable de leur contenu. En règle générale, les droits sont détenus par les éditeurs ou les détenteurs de droits externes. La reproduction d'images dans des publications imprimées ou en ligne ainsi que sur des canaux de médias sociaux ou des sites web n'est autorisée qu'avec l'accord préalable des détenteurs des droits. [En savoir plus](#)

Terms of use

The ETH Library is the provider of the digitised journals. It does not own any copyrights to the journals and is not responsible for their content. The rights usually lie with the publishers or the external rights holders. Publishing images in print and online publications, as well as on social media channels or websites, is only permitted with the prior consent of the rights holders. [Find out more](#)

Download PDF: 24.01.2026

ETH-Bibliothek Zürich, E-Periodica, <https://www.e-periodica.ch>

BULLETIN DE LA SOCIÉTÉ D'ÉTUDES ÉCONOMIQUES ET SOCIALES

— Sommaire vol. 74 n°1 mars 2016 —

Avant-propos de la rédaction	5
------------------------------------	---

DOSSIER – Gérer dans l'incertitude

Introduction

– Cédric Baudet	9
<i>Survie à long terme dans un monde d'incertitude croissante: L'ambidextrie organisationnelle est-elle la réponse?</i>	
– Jean-Christophe Bogaert	11
<i>Importance de la performance adaptative des managers dans les organisations modernes</i>	
– Frédéric Favre	25
<i>Communication des PME en situation de crise financière</i>	
– Raymond R. Sfeir, Jean-Fabrice Lebraty	39
<i>Le management dans le secteur de la santé privée</i>	
– Mohamed Hédi Guelmami	51
<i>La pratique de l'essaimage dans le secteur public tunisien</i>	
– Mohsen Ben Ali, Jean-Pierre Boissin	65

AUTRES ARTICLES

<i>Chine-Suisse: les dangers d'un partenariat monétaire et financier renforcé</i>	
– Mylène Gaulard, Guillaume Vallet	91
<i>Concept d'efficience pour une organisation optimale</i>	
– Norbert Thom, Andreas P. Wenger	103
<i>Après le 13 novembre 2015: le triomphe du dogme de l'identité</i>	
– Sidi Mohammed Barkat	113

La reproduction des articles n'est admise que sur autorisation du secrétariat de la Société d'études économiques et sociales

COMITÉ DE DIRECTION DE LA SOCIÉTÉ D'ÉTUDES ÉCONOMIQUES ET SOCIALES

Président	Alain Max GUÉNETTE, professeur, HEG de Neuchâtel
Trésorier	Olivier MOOSER, responsable formation, Raiffeisen Suisse
Autres membres	Rico BALDEGGER, directeur HEG Fribourg Pascal BRIDEL, professeur, Centre Walras-Pareto, Université de Lausanne Yves EMERY, professeur, IDHEAP, Chavannes Blaise GOETSCHIN, président, direction générale, Banque Cantonale de Genève Mathias ROSSI, professeur, HEG de Fribourg
Membres d'honneur	Claude LASSERRE, anc. administrateur dél., Société des ciments et bétons, Lausanne Werner RAHM, dr. sc. écon. et soc., anc. directeur, Nestlé Suisse, Vevey

COMITÉ DE RÉDACTION ET DE CONFÉRENCES

Fabien DE GEUSER et Alain Max GUÉNETTE

RÉDACTEURS RESPONSABLES DE LA REVUE

Fabien DE GEUSER et Alain Max GUÉNETTE

COMITÉ DE LECTURE

Roberto BARANZINI, Cédric DALMASSO, Yih-teen LEE, Philippe PIERRE,
Hugues POLTIER, Georges Botet PRADEILLES, Bernard REITH, Mathias ROSSI,
Jean-Claude SARDAS

SECRÉTAIRE DE RÉDACTION

Cezary KACZMAREK

ORGANE DE CONTRÔLE DES COMPTES

Gérald GAVILLET, Julien STRUCHEN

LES MEMBRES DE SOUTIEN DE LA SEES / REVUE ÉCONOMIQUE ET SOCIALE

Banque Cantonale de Genève (BCGe), Genève
École des Hautes études commerciales (HEC), Université de Lausanne
École Polytechnique fédérale de Lausanne (EPFL)
Nestlé-Suisse SA, Vevey
Raiffeisen Suisse, Lausanne
Université de Lausanne

Merci également aux membres bienfaiteurs,
ainsi qu'aux autres sociétés qui nous apportent leur soutien

SERVICE ABONNEMENT / PUBLICITÉ

SUISSE

Abonnement annuel Fr. s. 85.–

Prix du numéro Fr. s. 29.–

EUROPE

Abonnement annuel Fr. s. 95.–

Prix du numéro Fr. s. 35.–

OUTRE-MER

Abonnement annuel Fr. s. 100.–

Prix du numéro Fr. s. 39.–

Souscription et tarif publicitaire en ligne

<http://www.revue-res.ch>

Règlement

CCP 10-7100-0

UBS 243-449805-40 swift UBSWCHZH10A

IBAN ch40_0024_3243_4498_0540_k

Contact

SEES – Société d'études économiques et sociales

L'Internef, 1015 Lausanne-Dorigny, Suisse

Tél. (021) 691 53 47 Fax (021) 692 33 85

E-mail: infosees@unil.ch

RES

Revue Économique et Sociale

Parution trimestrielle depuis 1943

Disponible chez le même éditeur: REScientifique

ISSN 0035-2772

Graphisme

Crossworx®

Impression

Ange creations, Lausanne / Jacques Verstraete, Lausanne

Les opinions exprimées par les auteurs

ne reflètent pas nécessairement la position officielle

du comité de rédaction et des rédacteurs responsables de la RES

L'investissement sans risque qui vous déstabilise dans vos décisions quotidiennes

L'Agefi met chaque jour à votre disposition
une rédaction à Genève, Lausanne, Zurich et Berne,
qui suit et analyse l'actualité économique et financière
locale, suisse et internationale.

Engagez-nous pour un investissement
de CHF 58.30 par mois*!

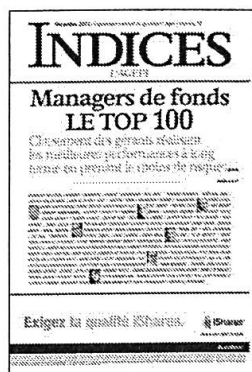
*Abonnement annuel: CHF 700.- y compris l'accès complet au site, la newsletter,
INDICES, Agefi Magazine, Agefi LIFE et le Swiss Financial Year Book.



Retrouvez l'intégralité
de nos contenus
sur www.agefi.com



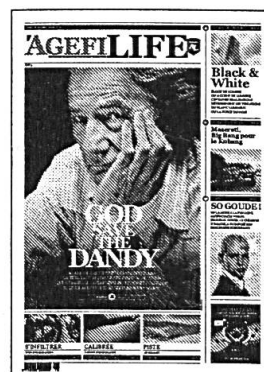
Lu - Ve
Kiosque / Abonnement



Mensuel
Encarté dans L'Agefi



6 parutions
Kiosque / Abonnement



7 parutions
Kiosque / Abonnement

Service client
abo@agefi.com
+41 41 329 23 01

Publicité
m.schaedel@agefi.com
+41 79 516 75 98

L'AGEFI
QUOTIDIEN DE L'AGENCE ÉCONOMIQUE ET FINANCIÈRE À GENÈVE

L'intelligence économique à portée de main