

**Zeitschrift:** Revue économique et sociale : bulletin de la Société d'Etudes Economiques et Sociales  
**Herausgeber:** Société d'Etudes Economiques et Sociales  
**Band:** 32 (1974)  
**Heft:** 4

## **Werbung**

### **Nutzungsbedingungen**

Die ETH-Bibliothek ist die Anbieterin der digitalisierten Zeitschriften auf E-Periodica. Sie besitzt keine Urheberrechte an den Zeitschriften und ist nicht verantwortlich für deren Inhalte. Die Rechte liegen in der Regel bei den Herausgebern beziehungsweise den externen Rechteinhabern. Das Veröffentlichen von Bildern in Print- und Online-Publikationen sowie auf Social Media-Kanälen oder Webseiten ist nur mit vorheriger Genehmigung der Rechteinhaber erlaubt. [Mehr erfahren](#)

### **Conditions d'utilisation**

L'ETH Library est le fournisseur des revues numérisées. Elle ne détient aucun droit d'auteur sur les revues et n'est pas responsable de leur contenu. En règle générale, les droits sont détenus par les éditeurs ou les détenteurs de droits externes. La reproduction d'images dans des publications imprimées ou en ligne ainsi que sur des canaux de médias sociaux ou des sites web n'est autorisée qu'avec l'accord préalable des détenteurs des droits. [En savoir plus](#)

### **Terms of use**

The ETH Library is the provider of the digitised journals. It does not own any copyrights to the journals and is not responsible for their content. The rights usually lie with the publishers or the external rights holders. Publishing images in print and online publications, as well as on social media channels or websites, is only permitted with the prior consent of the rights holders. [Find out more](#)

**Download PDF:** 16.01.2026

**ETH-Bibliothek Zürich, E-Periodica, <https://www.e-periodica.ch>**

## **REVUE ÉCONOMIQUE ET SOCIALE**

**N° 2/1974 (JUIN)**

- E. GABUS:** De l'évaluation des entreprises
- L.-E. THUNHOLM:** Conditions de développement de l'entreprise privée suédoise – Rétrospective et prospective
- A.-B. BUNKER:** Contribution japonaise à l'avenir du monde
- B. GOLAY:** Une attitude face aux problèmes de l'internationalisation

Ed. Société d'études économiques et sociales, 5, pl. de la Cathédrale, 1005 Lausanne. Tél. 021 - 22 11 47. CCP 10-7100 Lausanne, Suisse.

Prix du numéro: Fr. suisses 12.— (Etranger: Fr. suisses 14.—; \$ 4.75)

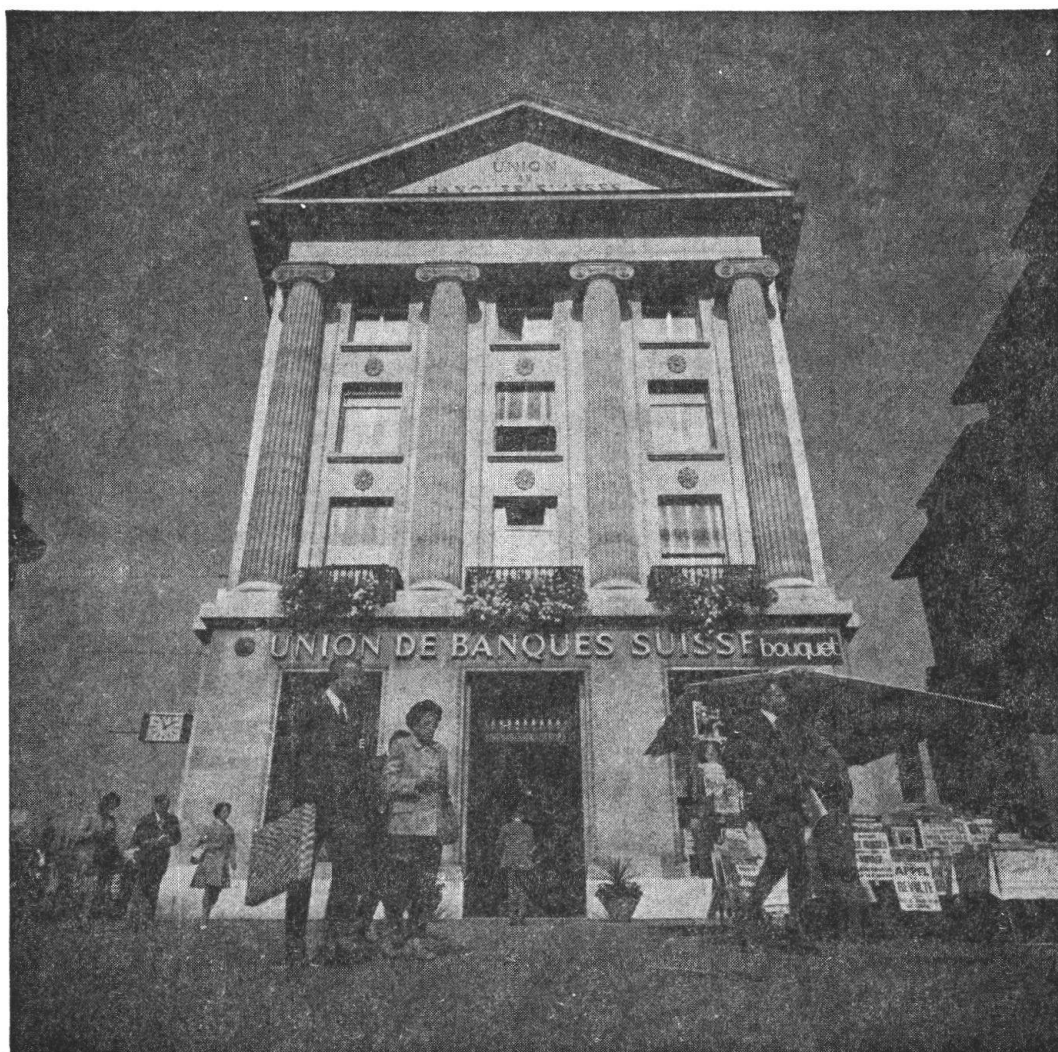
## **REVUE ÉCONOMIQUE ET SOCIALE**

**N° 3/1974 (SEPTEMBRE)**

- M. COSMETATOS** L'Université de demain et la créativité – Rapport de et **M. CUÉNOD:** synthèse
- A. KAUFMANN:** Equilibre entre connaissance et imagination dans l'enseignement de demain
- M. COSANDEY:** Le management universitaire, facteur de créativité
- W. BENOIT:** La créativité s'enseigne-t-elle?
- Réflexions sur la formation de l'ingénieur face à l'évolution de la société et de la science
- FR. STURM:** Promotion et cogestion dans les Universités allemandes

Ed. Société d'études économiques et sociales, 5, pl. de la Cathédrale, 1005 Lausanne. Tél. 021 - 22 11 47. CCP 10-7100 Lausanne, Suisse.

Prix du numéro: Fr. suisse 15.— (Etranger: Fr. suisses 17.—; \$ 6.—).



Union de Banques Suisses

Lausanne

Presses Centrales Lausanne S.A.