

Zeitschrift: Revue économique et sociale : bulletin de la Société d'Etudes Economiques et Sociales
Herausgeber: Société d'Etudes Economiques et Sociales
Band: 26 (1968)
Heft: [1]: Le défi du monde moderne : changement et mobilité

Werbung

Nutzungsbedingungen

Die ETH-Bibliothek ist die Anbieterin der digitalisierten Zeitschriften auf E-Periodica. Sie besitzt keine Urheberrechte an den Zeitschriften und ist nicht verantwortlich für deren Inhalte. Die Rechte liegen in der Regel bei den Herausgebern beziehungsweise den externen Rechteinhabern. Das Veröffentlichen von Bildern in Print- und Online-Publikationen sowie auf Social Media-Kanälen oder Webseiten ist nur mit vorheriger Genehmigung der Rechteinhaber erlaubt. [Mehr erfahren](#)

Conditions d'utilisation

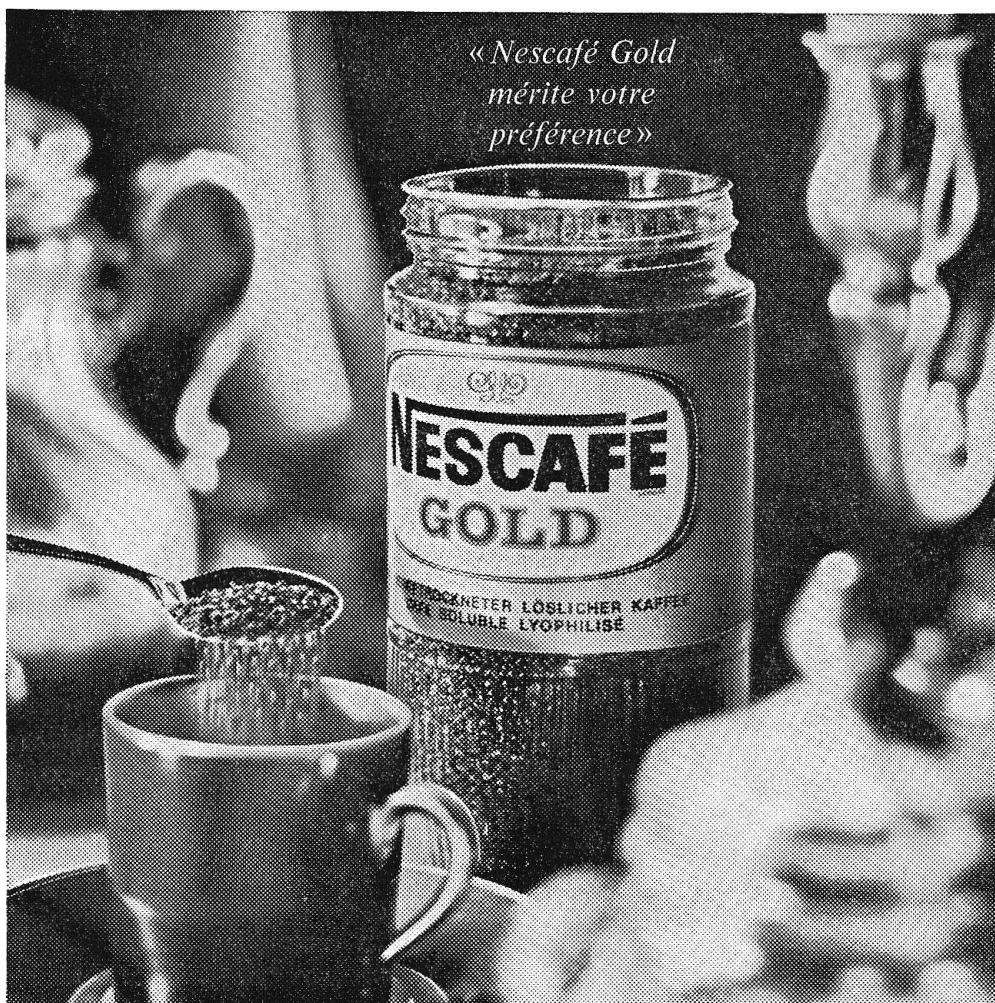
L'ETH Library est le fournisseur des revues numérisées. Elle ne détient aucun droit d'auteur sur les revues et n'est pas responsable de leur contenu. En règle générale, les droits sont détenus par les éditeurs ou les détenteurs de droits externes. La reproduction d'images dans des publications imprimées ou en ligne ainsi que sur des canaux de médias sociaux ou des sites web n'est autorisée qu'avec l'accord préalable des détenteurs des droits. [En savoir plus](#)

Terms of use

The ETH Library is the provider of the digitised journals. It does not own any copyrights to the journals and is not responsible for their content. The rights usually lie with the publishers or the external rights holders. Publishing images in print and online publications, as well as on social media channels or websites, is only permitted with the prior consent of the rights holders. [Find out more](#)

Download PDF: 07.02.2026

ETH-Bibliothek Zürich, E-Periodica, <https://www.e-periodica.ch>



Nescafé Gold est un café parfait, parce qu'il est lyophilisé. La preuve? Comparez-le au café frais moulu.

Pourquoi retrouvez-vous intacts dans Nescafé Gold toute la fraîcheur, tout l'arôme du café frais moulu? Tout simplement, parce que Nescafé Gold est lyophilisé (c'est-à-dire surgelé à -40°, puis séché à froid). C'est la lyophilisation qui permet à Nestlé d'accomplir cet exploit: capturer toute la richesse des cafés fins sélectionnés sur place, au Brésil, en Amérique Centrale et en Afrique.

Voilà pourquoi les amateurs de café préfèrent Nescafé Gold, voilà pourquoi il se trouve sur les meilleures tables. Mille petites choses rendent la vie agréable. Nescafé Gold en est une... ne vous en privez pas.

