

Zeitschrift: Revue suisse de photographie
Herausgeber: Société des photographes suisses
Band: 10 (1898)
Heft: 2

Rubrik: Nos illustrations

Nutzungsbedingungen

Die ETH-Bibliothek ist die Anbieterin der digitalisierten Zeitschriften auf E-Periodica. Sie besitzt keine Urheberrechte an den Zeitschriften und ist nicht verantwortlich für deren Inhalte. Die Rechte liegen in der Regel bei den Herausgebern beziehungsweise den externen Rechteinhabern. Das Veröffentlichen von Bildern in Print- und Online-Publikationen sowie auf Social Media-Kanälen oder Webseiten ist nur mit vorheriger Genehmigung der Rechteinhaber erlaubt. [Mehr erfahren](#)

Conditions d'utilisation

L'ETH Library est le fournisseur des revues numérisées. Elle ne détient aucun droit d'auteur sur les revues et n'est pas responsable de leur contenu. En règle générale, les droits sont détenus par les éditeurs ou les détenteurs de droits externes. La reproduction d'images dans des publications imprimées ou en ligne ainsi que sur des canaux de médias sociaux ou des sites web n'est autorisée qu'avec l'accord préalable des détenteurs des droits. [En savoir plus](#)

Terms of use

The ETH Library is the provider of the digitised journals. It does not own any copyrights to the journals and is not responsible for their content. The rights usually lie with the publishers or the external rights holders. Publishing images in print and online publications, as well as on social media channels or websites, is only permitted with the prior consent of the rights holders. [Find out more](#)

Download PDF: 08.01.2026

ETH-Bibliothek Zürich, E-Periodica, <https://www.e-periodica.ch>



NOS ILLUSTRATIONS

PLANCHE I

Le lac de Faverge.

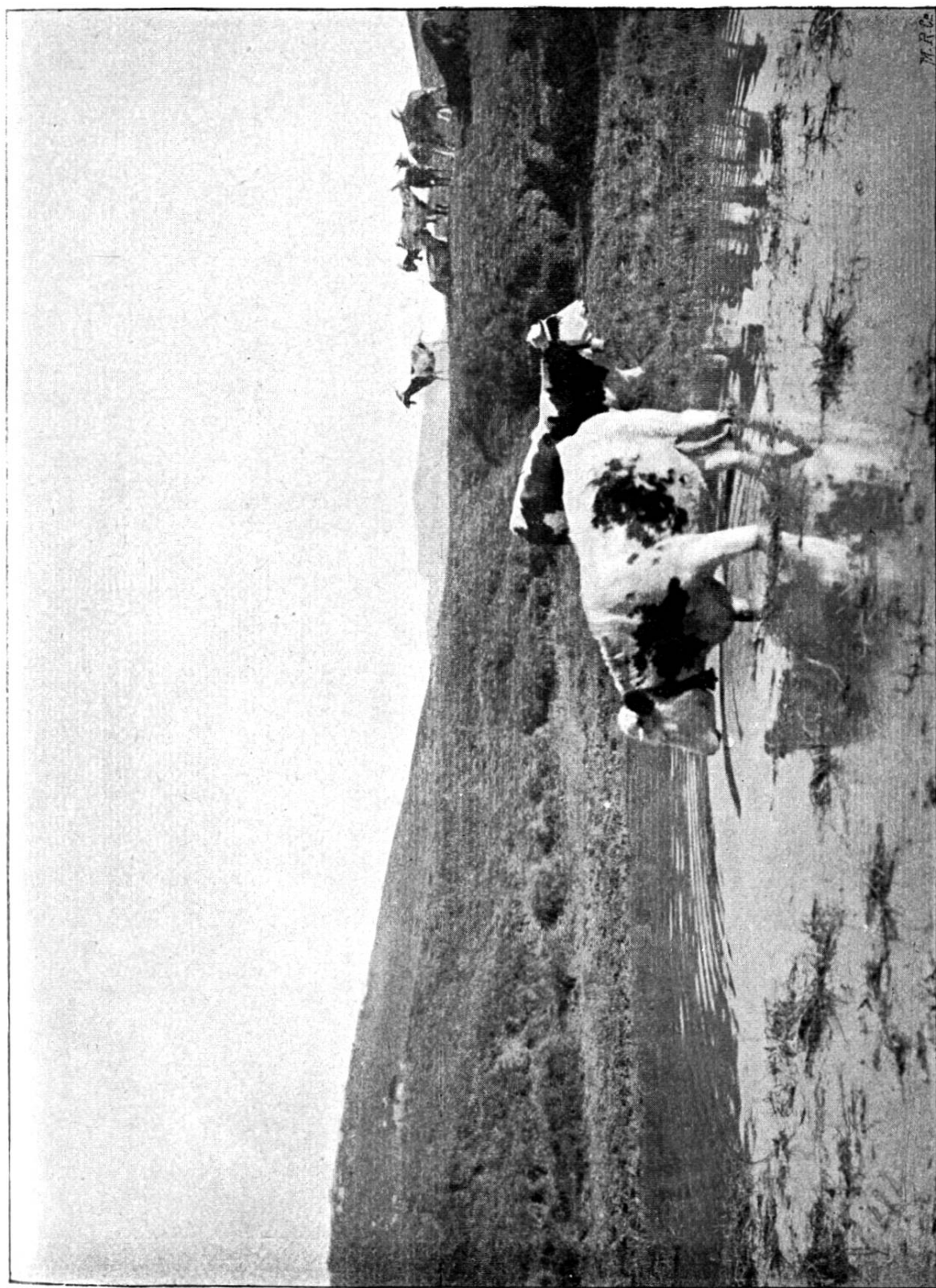
C'est une simple mare d'eau stagnante qui occupe un des points les plus élevés du Mont-Salève, près Genève. Mais comme elle est pittoresque avec son accompagnement de vaches et de chèvres, et que de supériorité l'animal a sur l'homme, quand il s'agit de décorer un paysage !

L'excellent phototype qui a servi au tirage de cette planche est dû à M. le Dr A. Mazel et la planche elle-même est l'œuvre excellente de MM. Meisenbach, Riffarth et C^o, de Munich.

PLANCHE II

Un chamois surpris par un photographe.

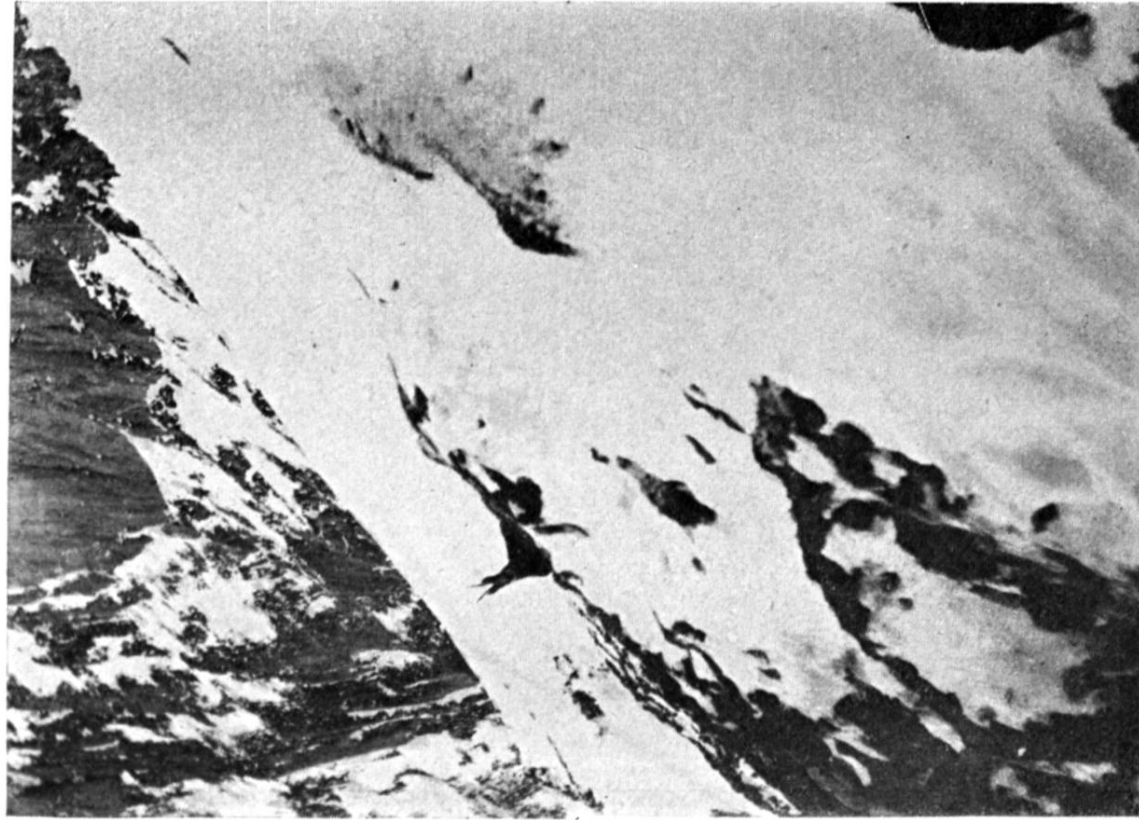
Il ne s'agit pas ici du chamois de Tartarin dans les Alpes, que l'illustre voyageur avait, après la chasse, retrouvé dans la cuisine de l'hôtel buvant du vin chaud. C'est un vrai chamois absolument sauvage et qui surpris, peut-être grâce au vent contraire, peut-être aussi, grâce à un replis de terrain, s'est laissé approcher à 5 mètres, dit-on, par un guide des Plans, M. François Moreillon. La première figure montre le chamois s'apercevant qu'il n'est plus seul. La seconde nous le montre déjà loin et sur le point de faire un de ces bons formidables qui rendent



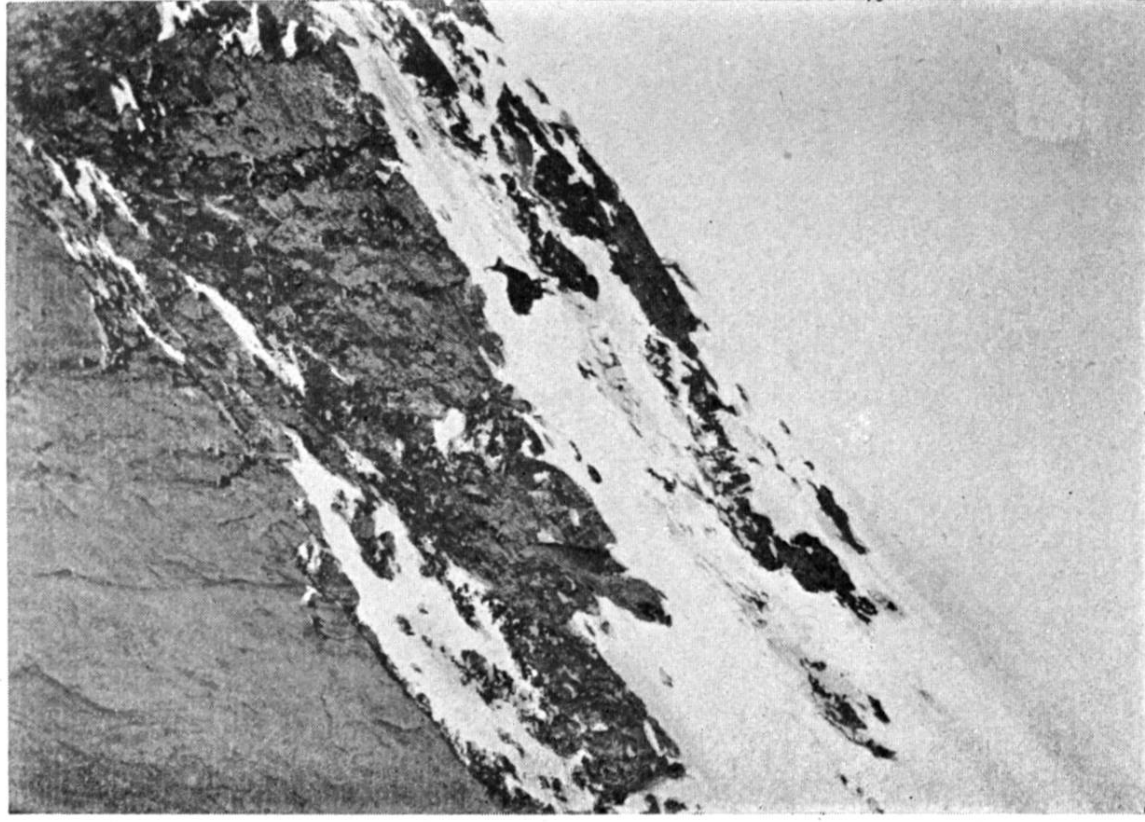
Phototype : Dr A. Mazel, Genève.

Similligravure : Meisenbach, Riffarth & Co, Munich.

LE LAC DE FAVERGE



Phototype : M. François Moreillon fils.



Similigravure : Brooke & Kuhne, Genève.

UN CHAMOIS SURPRIS PAR UN PHOTOGRAPHE

INSTANTANÉS PRIS DANS LES YIRES D'ARGENTINE SUR SOLALEX, PAR M. FRANÇOIS MOREILLON FILS, GUIDES AUX PLANS

toute poursuite impossible. On remarquera l'étrange posture de l'animal dont les jambes de derrière dépassent celles de devant de façon à augmenter l'effort de propulsion qui va le lancer en avant. Au point de vue de la décomposition des phases du mouvement chez un animal aussi difficile à approcher que le chamois, cette épreuve photographique nous semble être de grande valeur. C'est le guide lui-même, M. Moreillon qui est l'auteur de ces deux phototypes. La similigravure est due à MM. Brooke et Kuhn, éditeurs de la *Patrie suisse*, qui en a publié les illustrations.

