

Zeitschrift: Revue suisse de photographie
Herausgeber: Société des photographes suisses
Band: 5 (1893)
Heft: 4

Artikel: Châssis automatiques à rouleaux, système de Faucompré
Autor: [s.n.]
DOI: <https://doi.org/10.5169/seals-524243>

Nutzungsbedingungen

Die ETH-Bibliothek ist die Anbieterin der digitalisierten Zeitschriften auf E-Periodica. Sie besitzt keine Urheberrechte an den Zeitschriften und ist nicht verantwortlich für deren Inhalte. Die Rechte liegen in der Regel bei den Herausgebern beziehungsweise den externen Rechteinhabern. Das Veröffentlichen von Bildern in Print- und Online-Publikationen sowie auf Social Media-Kanälen oder Webseiten ist nur mit vorheriger Genehmigung der Rechteinhaber erlaubt. [Mehr erfahren](#)

Conditions d'utilisation

L'ETH Library est le fournisseur des revues numérisées. Elle ne détient aucun droit d'auteur sur les revues et n'est pas responsable de leur contenu. En règle générale, les droits sont détenus par les éditeurs ou les détenteurs de droits externes. La reproduction d'images dans des publications imprimées ou en ligne ainsi que sur des canaux de médias sociaux ou des sites web n'est autorisée qu'avec l'accord préalable des détenteurs des droits. [En savoir plus](#)

Terms of use

The ETH Library is the provider of the digitised journals. It does not own any copyrights to the journals and is not responsible for their content. The rights usually lie with the publishers or the external rights holders. Publishing images in print and online publications, as well as on social media channels or websites, is only permitted with the prior consent of the rights holders. [Find out more](#)

Download PDF: 28.12.2025

ETH-Bibliothek Zürich, E-Periodica, <https://www.e-periodica.ch>

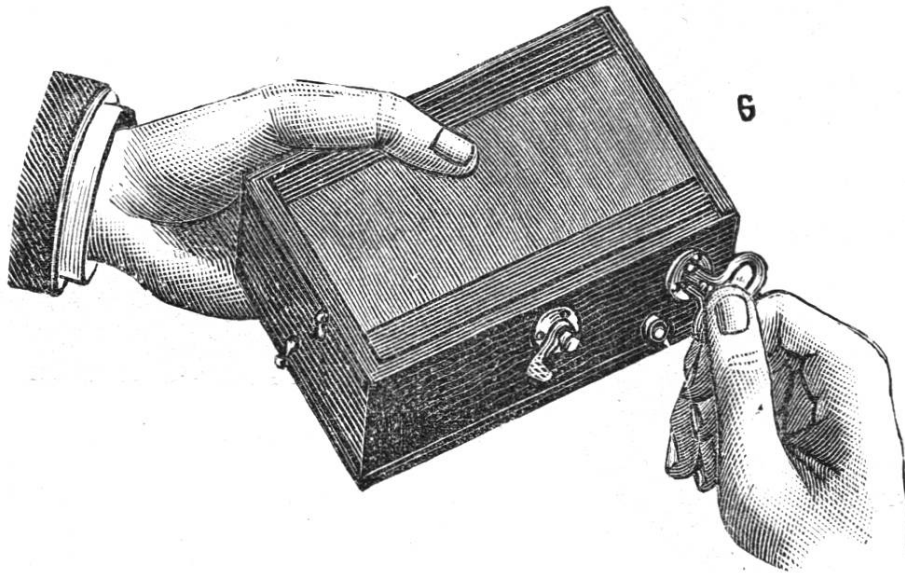
des cas et exige de l'énergie, du travail et de la persévérance. Si vous vous croyez en possession de ces qualités, garnissez votre bourse, apprenez la langue du pays, aussi à fond que possible, et... suivez votre étoile !

(Traduit pour la *Revue de photographie* du *Deutschen Photographen Zeitung*.)

Châssis automatiques à rouleaux, système de Faucompré.

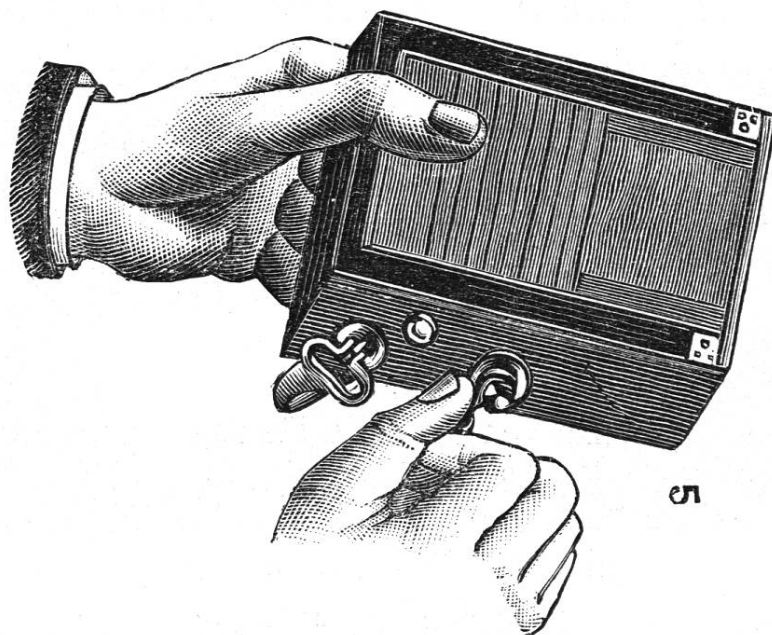
Ce châssis à rouleaux a la forme extérieure et les dimensions d'un châssis ordinaire avec une épaisseur plus grande pour permettre l'introduction du rouleau portant la pellicule.

Tous les organes de ce châssis fonctionnent automatiquement et l'opérateur n'a besoin de prêter aucune attention

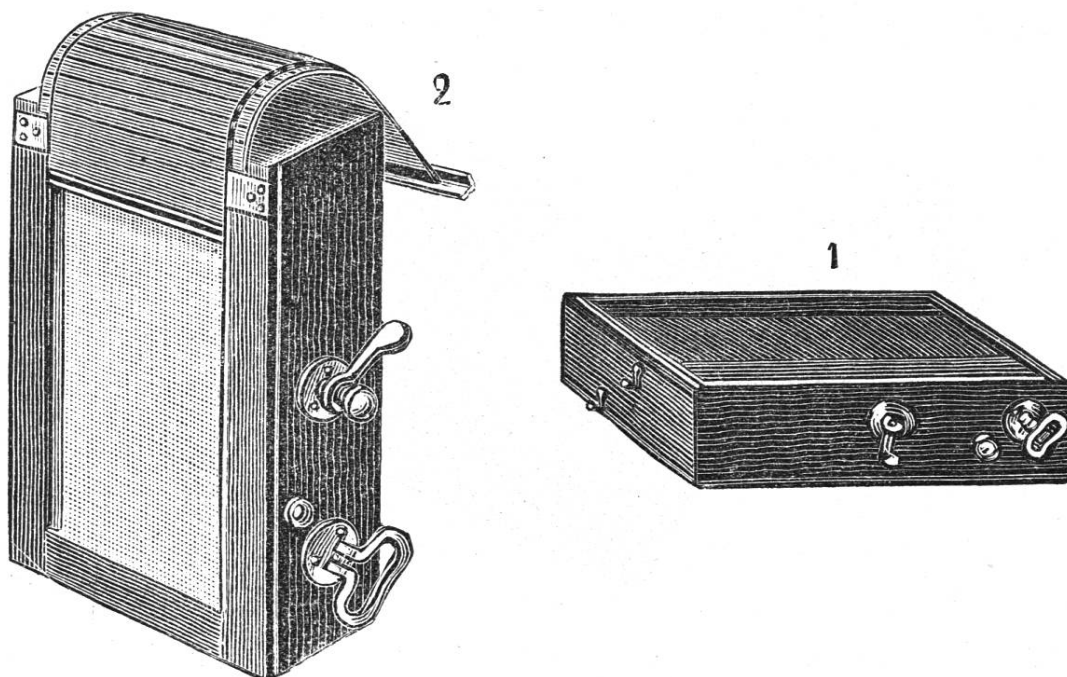


dans la manœuvre de l'appareil. Il ne peut jamais commettre aucune erreur et, à première vue, il se rend facilement

compte de la position de la pellicule, il lui suffit de presser le bouton amorceur.

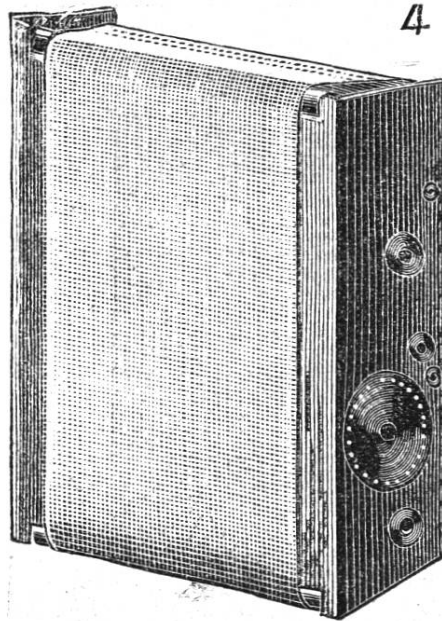


Ce châssis à rouleaux est fort léger et, grâce à ses faibles dimensions et à ses dispositions spéciales, il peut être appli-



qué à toutes les chambres photographiques. Il forme un ensemble invariable et aucun déplacement de la pellicule ne

peut être à redouter grâce à deux petites vis de pression qui fixent la position des rouleaux et du châssis lui-même par rapport à la chambre.



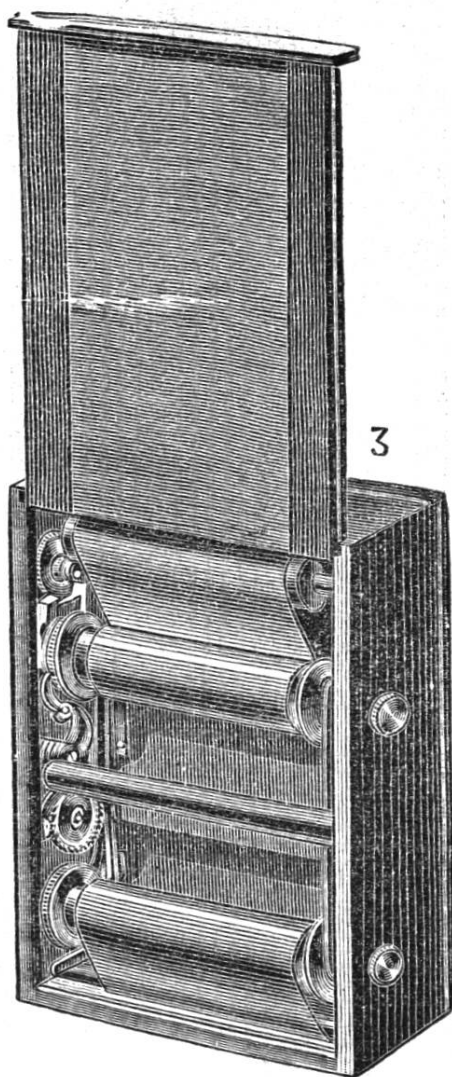
Pour faire jouer l'instrument, l'opérateur n'a qu'à tourner le bouton faisant avancer la pellicule et il est arrêté brusquement dès que la longueur exacte de pellicule voulue a été déroulée. Il tend lui-même la pellicule suivant sa nature et il sait l'effort qu'il doit exercer pour l'amener à être plane comme une glace.

Une aiguille pique la pellicule aux endroits où elle doit être découpée dans le laboratoire. Il ne peut sortir qu'un seul numéro par cliché tiré.

Les rouleaux qui portent la pellicule peuvent être mis en place et enlevés avec la plus grande facilité ; ils peuvent être quelconques, les supports pour les recevoir pouvant varier suivant les formes des rouleaux adoptées par chaque fabricant de pellicule. Il peut donc recevoir par suite les pellicules de toutes les provenances.

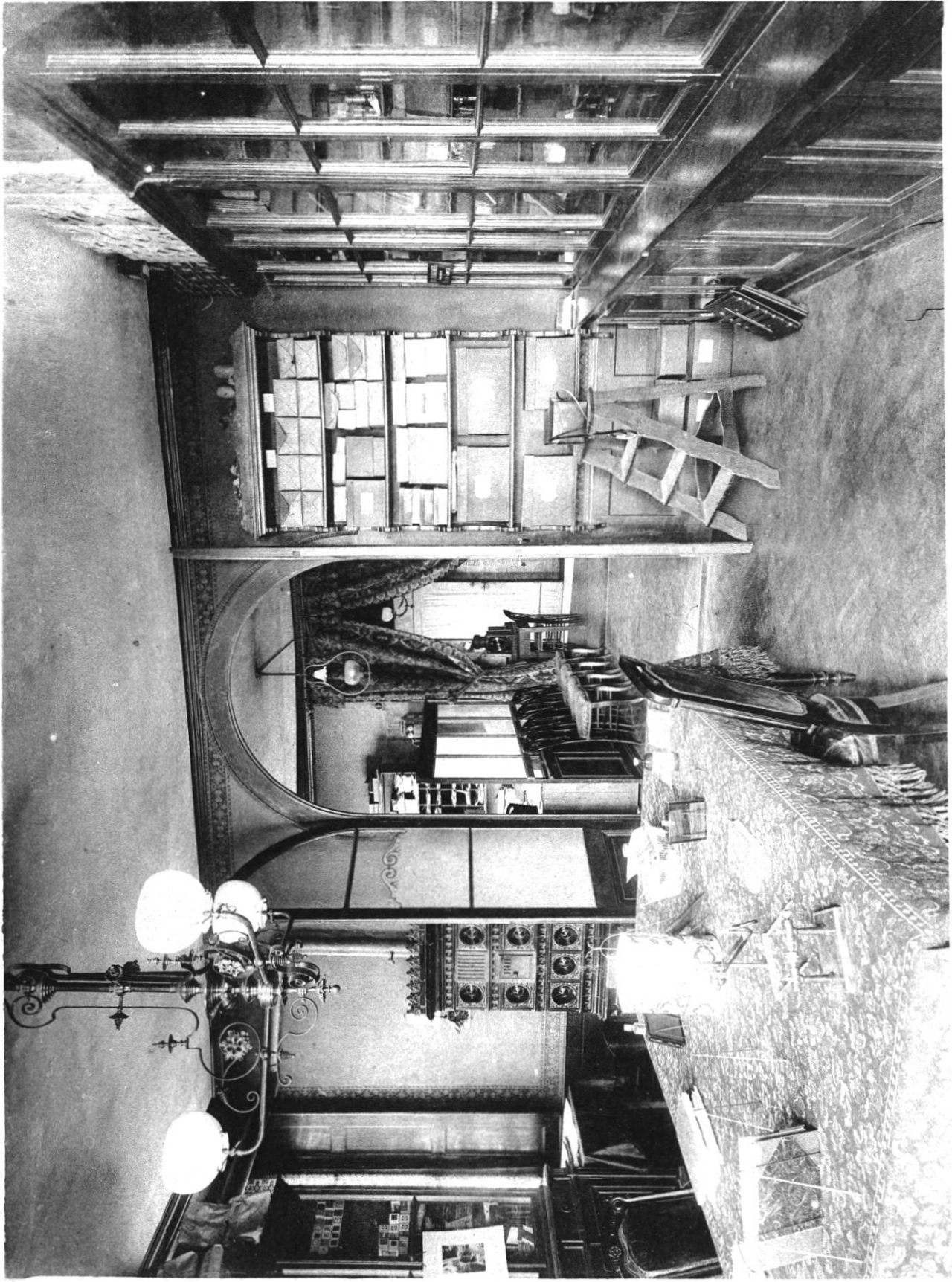
L'appareil se charge très facilement et il se met en place et se démonte promptement.

Un nouveau perfectionnement vient d'être apporté à ce châssis par son inventeur ; c'est l'adjonction d'un marqueur spécial qui timbre séparément chaque cliché tiré d'un numéro correspondant à celui qui sera vu à travers le voyant.



Grâce à ce numéro, parfaitement visible, avant que le cliché ait été plongé dans aucun bain, l'opérateur pourra déterminer avec précision, et se référant aux observations prises, les conditions d'un bon développement.

(Paris Photographie.)



COMPTOIR SUISSE DE PHOTOGRAPHIE, GENÈVE
(SALON DE VENTE)