

Zeitschrift: Rapport de gestion / Chemins de fer fédéraux suisses
Herausgeber: Chemins de fer fédéraux suisses
Band: - (2003)

Rubrik: Chiffres de référence

Nutzungsbedingungen

Die ETH-Bibliothek ist die Anbieterin der digitalisierten Zeitschriften auf E-Periodica. Sie besitzt keine Urheberrechte an den Zeitschriften und ist nicht verantwortlich für deren Inhalte. Die Rechte liegen in der Regel bei den Herausgebern beziehungsweise den externen Rechteinhabern. Das Veröffentlichen von Bildern in Print- und Online-Publikationen sowie auf Social Media-Kanälen oder Webseiten ist nur mit vorheriger Genehmigung der Rechteinhaber erlaubt. [Mehr erfahren](#)

Conditions d'utilisation

L'ETH Library est le fournisseur des revues numérisées. Elle ne détient aucun droit d'auteur sur les revues et n'est pas responsable de leur contenu. En règle générale, les droits sont détenus par les éditeurs ou les détenteurs de droits externes. La reproduction d'images dans des publications imprimées ou en ligne ainsi que sur des canaux de médias sociaux ou des sites web n'est autorisée qu'avec l'accord préalable des détenteurs des droits. [En savoir plus](#)

Terms of use

The ETH Library is the provider of the digitised journals. It does not own any copyrights to the journals and is not responsible for their content. The rights usually lie with the publishers or the external rights holders. Publishing images in print and online publications, as well as on social media channels or websites, is only permitted with the prior consent of the rights holders. [Find out more](#)

Download PDF: 14.12.2025

ETH-Bibliothek Zürich, E-Periodica, <https://www.e-periodica.ch>

Groupe CFF

En millions de francs	2003	2002
Produits du trafic voyageurs	1 796	1 797
Produits du trafic marchandises	990	985
Résultat d'exploitation avant dotation de la provision RPC 16	177,3	194,0
Résultat d'exploitation après la dotation de la provision RPC 16	45,3	11,0
Résultat du groupe	24,9	-12,0
Total du bilan	28 779	28 783
Capitaux propres	11 660	11 634

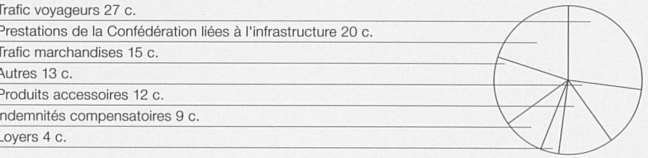
Prestations

	2003	2002
Voyageurs (millions)	250,3	245,3
Voyageurs-kilomètres (millions)	12 290	12 232
Abonnements généraux ¹	263 707	247 233
Abonnements demi-tarif (millions) ¹	1,92	1,96
Tonnage (millions)	54,8	54,9
Tonnes-kilomètres (millions)	9 936	9 732
Trains-kilomètres (millions)	138,0	135,5
Effectif moyen du personnel (groupe)	28 707	28 786

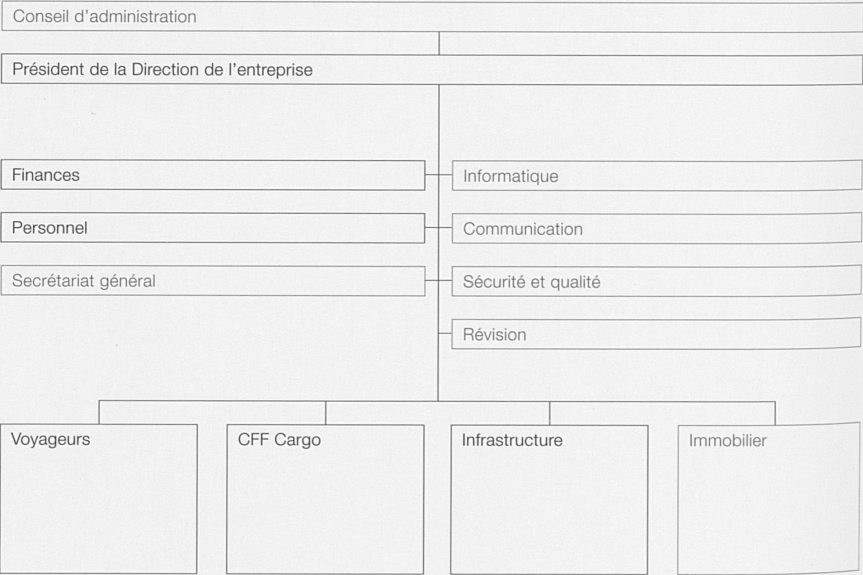
1 Moyenne annuelle

Le franc des CFF

Produits:
d'où provient-il?



Charges:
où va-t-il?



▭ Membre de la Direction de l'entreprise