

Zeitschrift: Rapport de gestion / Chemins de fer fédéraux suisses
Herausgeber: Chemins de fer fédéraux suisses
Band: - (2003)

Rubrik: Voyageurs

Nutzungsbedingungen

Die ETH-Bibliothek ist die Anbieterin der digitalisierten Zeitschriften auf E-Periodica. Sie besitzt keine Urheberrechte an den Zeitschriften und ist nicht verantwortlich für deren Inhalte. Die Rechte liegen in der Regel bei den Herausgebern beziehungsweise den externen Rechteinhabern. Das Veröffentlichen von Bildern in Print- und Online-Publikationen sowie auf Social Media-Kanälen oder Webseiten ist nur mit vorheriger Genehmigung der Rechteinhaber erlaubt. [Mehr erfahren](#)

Conditions d'utilisation

L'ETH Library est le fournisseur des revues numérisées. Elle ne détient aucun droit d'auteur sur les revues et n'est pas responsable de leur contenu. En règle générale, les droits sont détenus par les éditeurs ou les détenteurs de droits externes. La reproduction d'images dans des publications imprimées ou en ligne ainsi que sur des canaux de médias sociaux ou des sites web n'est autorisée qu'avec l'accord préalable des détenteurs des droits. [En savoir plus](#)

Terms of use

The ETH Library is the provider of the digitised journals. It does not own any copyrights to the journals and is not responsible for their content. The rights usually lie with the publishers or the external rights holders. Publishing images in print and online publications, as well as on social media channels or websites, is only permitted with the prior consent of the rights holders. [Find out more](#)

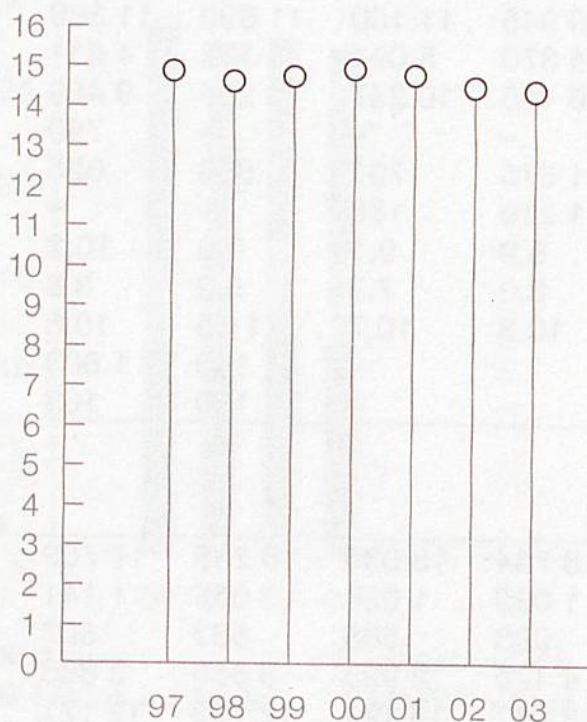
Download PDF: 13.12.2025

ETH-Bibliothek Zürich, E-Periodica, <https://www.e-periodica.ch>

Evolution des prix

Produit moyen par voyageur-kilomètre,
en valeur nominale

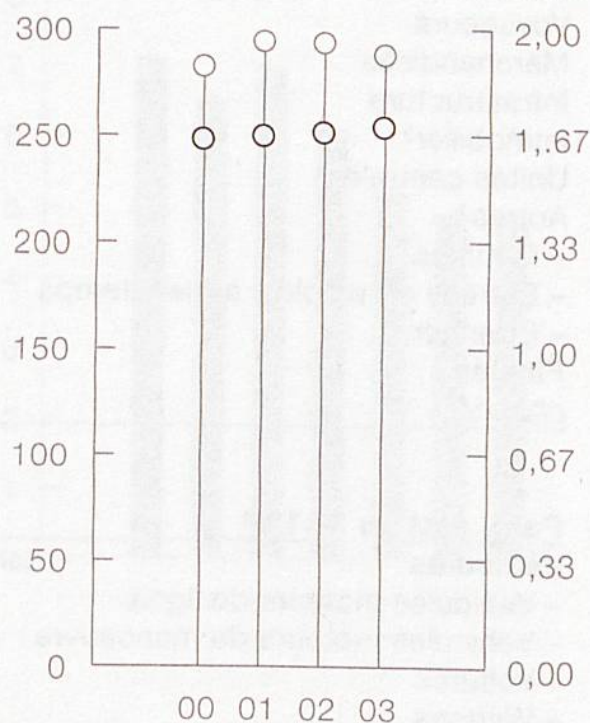
Centimes/voyageurs-km



Clients réguliers

AG en milliers

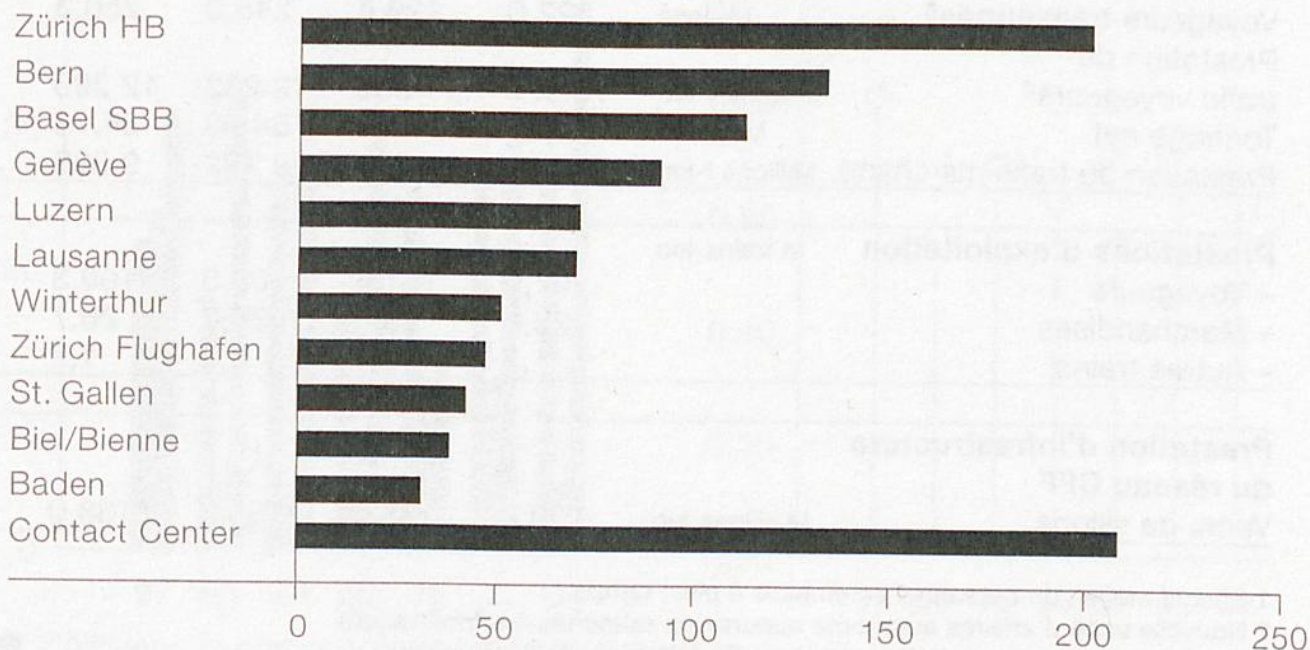
Demi-tarif en millions



○ Abonnements généraux
○ Abonnements demi-tarif

Principales gares

Chiffre d'affaires en millions de CHF



Résultats financiers¹

		2000	2001	2002	2003	03-02 ± %
Produits d'exploitation	M CHF	2 690,8	2 711,7	2 991,2	3 085,7	3,2
– Produits du trafic		1 798,5	1 850,9	1 936,8	1 947,6	0,6
Charges d'exploitation		-2 538,1	-2 574,7	-2 817,8	-2 920,2	-3,6
Résultat d'exploitation		152,7	137,0	173,4	165,5	-4,6
EBIT		181,3	161,5	185,7	166,4	-10,4
Bénéfice annuel		67,8	80,4	113,7	93,4	-17,8
Investissements bruts		...	406,0	1 106,6	958,2	-13,4

Productivité, valeurs moyennes²

Charges d'exploitation par train-km	CHF	-25,9	-25,3	-26,8	-26,7	-0,4
Nombre moyen de voyageurs par train-km	M v-km	0,99	1,03	0,98	0,97	-0,3
Produit par voyageur	CHF	7,24	7,33	7,40	7,05	-4,7
Produit par voyageur-kilomètre	c.	14,78	14,61	14,84	14,36	-3,2
Distance moyenne parcourue	km	49,00	50,13	49,87	49,10	-1,5

Clients réguliers

Abonnements en circulation	Nombre moyen					
– Abonnements généraux	Milliers	226	235	247	264	6,9
– Abonnements demi-tarif		1 884	1 965	1 958	1 920	-1,9

Points de vente CFF

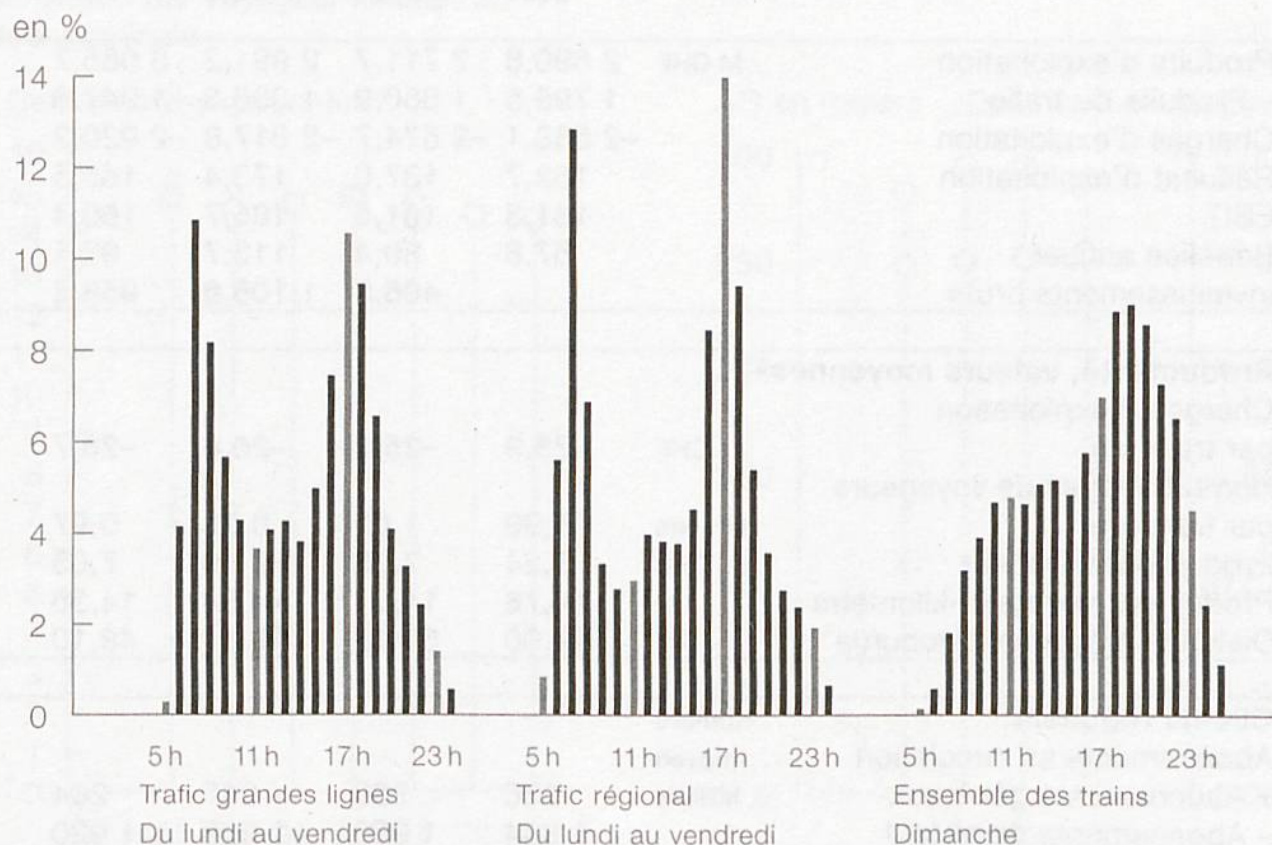
desservis par du personnel des CFF	Nombre	788	761	-3,4
desservi par des tiers ³		334	305	-8,7
en libre-service		69	43	-37,7
		385	413	7,3

1 Calcul par segment; les produits et les charges du groupe ne sont pas éliminés.

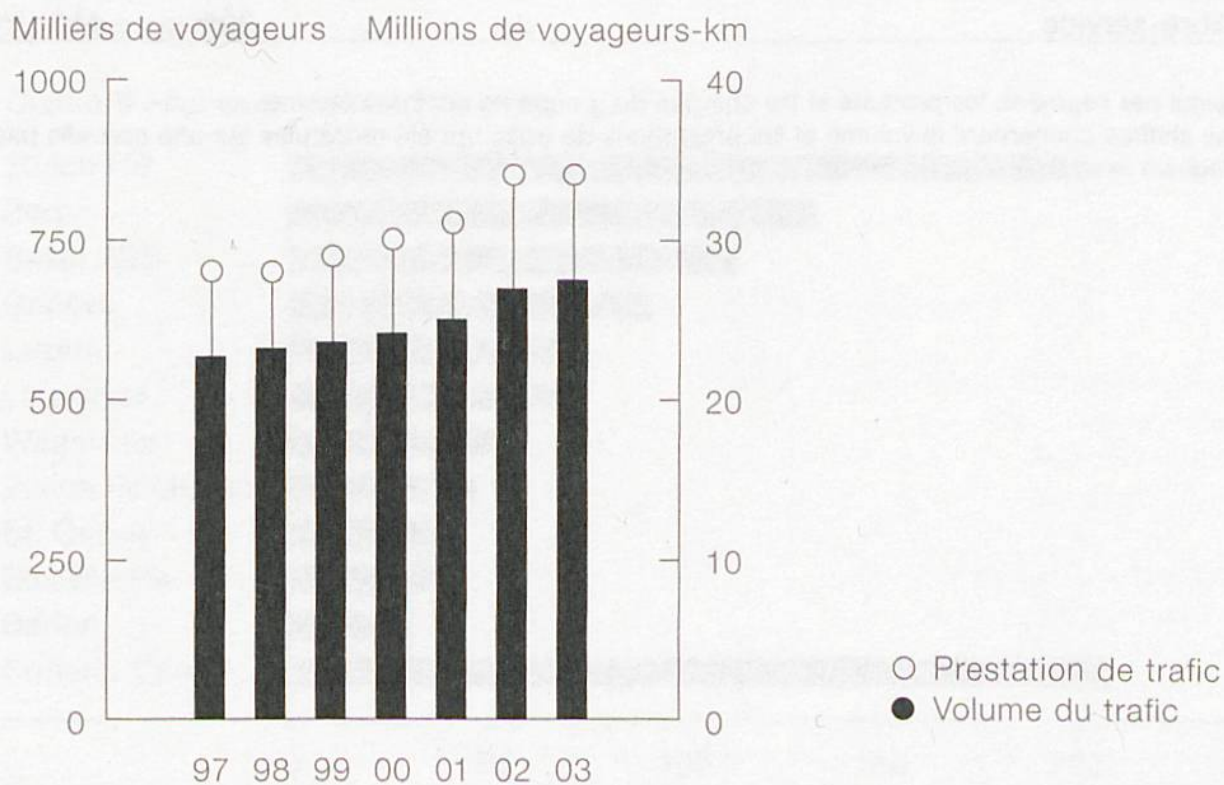
2 Les chiffres concernant le volume et les prestations de trafic ont été recalculés sur une nouvelle base.

3 Magasin avec., agences, la Poste.

Passagers au cours de la journée



Moyenne quotidienne du volume du trafic et de la prestation de trafic



Volume du trafic et prestation de trafic

		2000	2001	2002	2003	03-02 ± %
Total des voyageurs¹	Millions	222,0	229,6	245,3	250,3	2,0
Trafic intérieur		213,7	220,4	232,9	240,4	3,2
– Voyages individuels		123,8	124,9	137,2	142,2	3,6
– Voyages en groupe		3,1	3,3	4,2	3,3	-21,4
– Abonnements voyages d'affaires et touristiques		57,7	62,0	64,7	68,1	5,3
– Abonnements de parcours		29,1	30,2	26,8	26,8	0,0
Trafic international		8,3	9,2	12,4	9,9	-20,2
Bagages transportés						
Valises, sacs, skis, etc.	Milliers	682	621	583	496	-14,8
Chargement de vélos en libre-service		363	387	393	450	14,5
Prestation de trafic¹	M v-km	10 877	11 509	12 232	12 290	0,5

Prestations d'exploitation

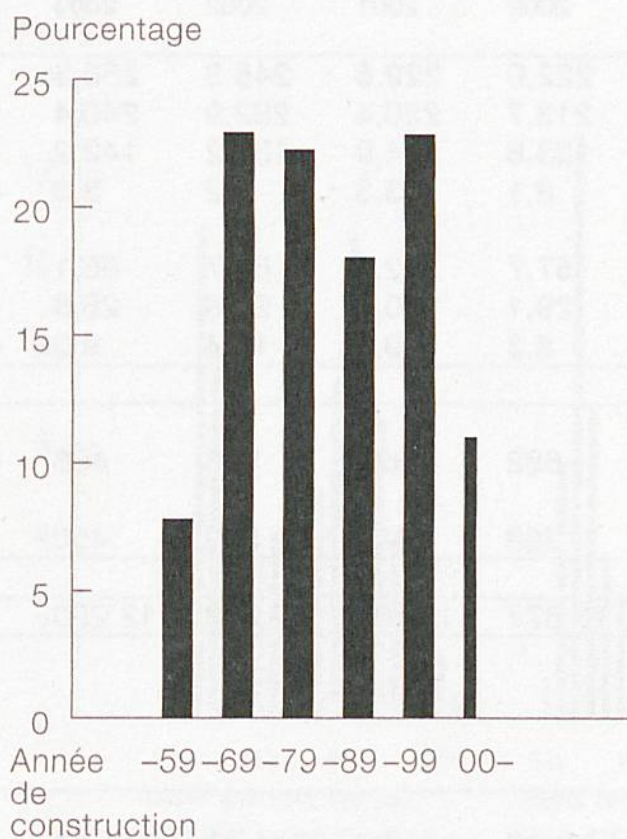
Prestations kilométriques des trains	M tr-km	97,85	101,64	105,03	109,32	4,1
– Trafic grandes lignes		46,45	47,77	48,25	48,66	0,8
– Trafic régional		51,40	53,87	56,78	60,66	6,8

Offre, demande

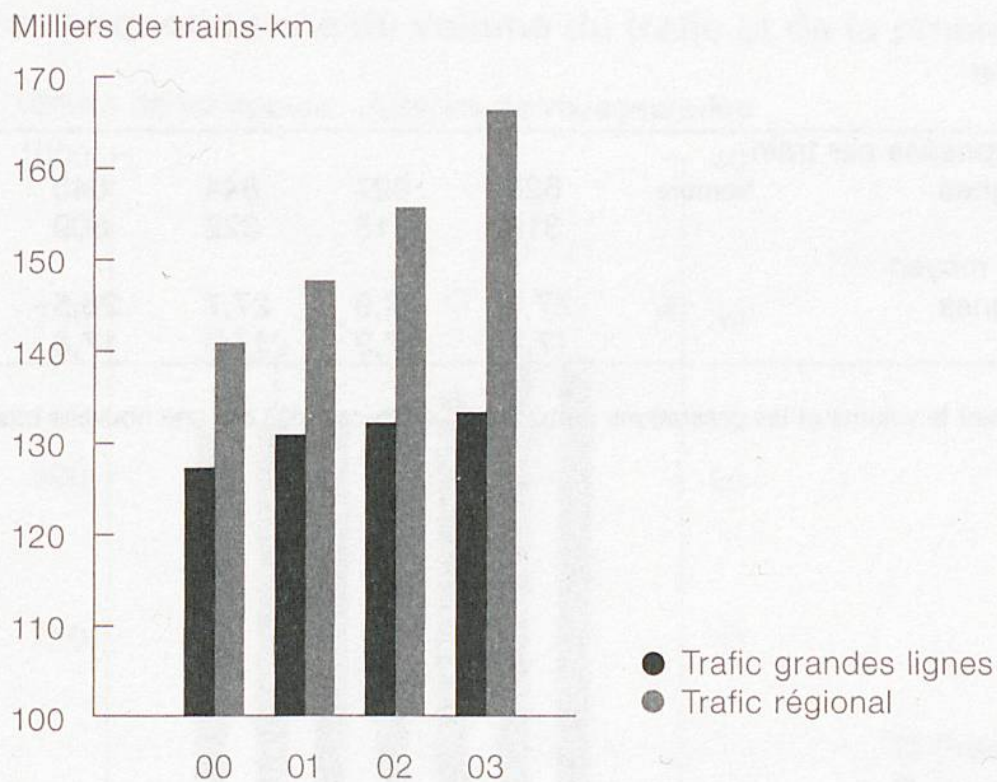
Places assises proposées par train						
– Trafic grandes lignes	Nombre	628	627	644	645	0,2
– Trafic régional		318	315	322	309	-4,0
Taux d'occupation moyen						
– Trafic grandes lignes	%	27,4	27,9	27,7	28,5	3,0
– Trafic régional		17,4	17,2	17,7	17,8	0,5

¹ Les chiffres concernant le volume et les prestations de trafic ont été recalculés sur une nouvelle base.

Age des trains voyageurs



Prestations kilométriques moyennes par jour des trains voyageurs



Chiffres de la division

Personnel	2000	2001	2002	2003	03-02 ± %
Total (consolidé) CFF SA, division Voyageurs	Nombre ¹				
	10 945	11 160	11 598	11 369	-2,0
Centrale	2	757	922	918	-0,4
Vente/Service clientèle	2	1 625	1 776	1 832	3,2
Production	2	6 718	6 494	6 546	0,8
– Personnel des locomotives de ligne	2	2 243	2 260	2 342	3,6
– Personnel d'accompagnement des trains	2	1 695	1 645	1 662	1,0
Entretien	2	1 871	1 843	1 719	-6,7
– Matériel roulant	2	1 778	1 731	1 630	-5,8
Autres	2	189	563	354	-37,1
Filiales	–	–	908	1 239	36,5

Véhicules, état au 31.12. ⁴						Prestation kW/véhic.
Véhicules moteurs	Nombre	708	679	694	780	2 796
–voie étroite		33	33	32	28	794
Locomotives de ligne		308	304	322	367	4 151
Automotrices		271	262	275	311	1 984
– diesel		–	–	–	3	550
Locomotives de manœuvre		68	60	57	66	531
– diesel		10	8	7	7	452
Tracteurs de manœuvre		61	53	40	36	159
– diesel		42	38	25	27	135

Voitures					Places/ véhic.
En propre	4 125	3 925	3 856	3 883	77,0
– voie étroite	97	90	80	78	51,9
– climatisées	1 198	1 375	1 428	1 456	75,0
– Voitures à deux niveaux	582	595	638	667	112,2
– Voitures de 1 ^{re} et 2 ^e classes	2 983	2 789	2 750	2 677	79,7
– Voitures-restaurants ³	43	37	34	45	53,1
– Voitures-couchettes/-lits	72	69	50	50	57,4
– Voitures de commande	445	444	444	458	80,8
– Automotrices/éléments automoteurs	390	444	452	534	63,9
– Fourgons	192	142	126	119	–
Voitures de particuliers	111	121	123	148	–

Dont:					Prestation kW/véhic.
– Trains pendulaires	16	24	24	30	5 200
– Compositions RER	133	132	132	132	3 103
– InterCity à deux niveaux	237	250	293	322	–

¹ Effectif moyen du personnel en emplois à plein temps.

² Structure organisationnelle différente; pas de comparaison possible avec les années suivantes.

³ Y compris Turbo.

⁴ Sans les voitures-restaurants ICN ni les voitures bistro IC2000, mais en incluant les voitures-restaurants du Brünig et les voitures-restaurants n'étant plus exploitées.