

Zeitschrift: Rapport de gestion / Chemins de fer fédéraux suisses
Herausgeber: Chemins de fer fédéraux suisses
Band: - (2003)

Rubrik: Groupe

Nutzungsbedingungen

Die ETH-Bibliothek ist die Anbieterin der digitalisierten Zeitschriften auf E-Periodica. Sie besitzt keine Urheberrechte an den Zeitschriften und ist nicht verantwortlich für deren Inhalte. Die Rechte liegen in der Regel bei den Herausgebern beziehungsweise den externen Rechteinhabern. Das Veröffentlichen von Bildern in Print- und Online-Publikationen sowie auf Social Media-Kanälen oder Webseiten ist nur mit vorheriger Genehmigung der Rechteinhaber erlaubt. [Mehr erfahren](#)

Conditions d'utilisation

L'ETH Library est le fournisseur des revues numérisées. Elle ne détient aucun droit d'auteur sur les revues et n'est pas responsable de leur contenu. En règle générale, les droits sont détenus par les éditeurs ou les détenteurs de droits externes. La reproduction d'images dans des publications imprimées ou en ligne ainsi que sur des canaux de médias sociaux ou des sites web n'est autorisée qu'avec l'accord préalable des détenteurs des droits. [En savoir plus](#)

Terms of use

The ETH Library is the provider of the digitised journals. It does not own any copyrights to the journals and is not responsible for their content. The rights usually lie with the publishers or the external rights holders. Publishing images in print and online publications, as well as on social media channels or websites, is only permitted with the prior consent of the rights holders. [Find out more](#)

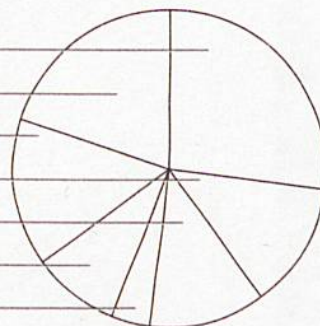
Download PDF: 14.12.2025

ETH-Bibliothek Zürich, E-Periodica, <https://www.e-periodica.ch>

Le franc des CFF

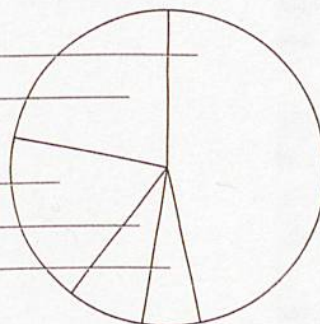
Produits:
d'où provient-il?

Trafic voyageurs 27 c.
Prestations de la Confédération liées à l'infrastructure 20 c.
Trafic marchandises 15 c.
Autres 13 c.
Produits accessoires 12 c.
Indemnités compensatoires 9 c.
Loyers 4 c.



Charges:
où va-t-il?

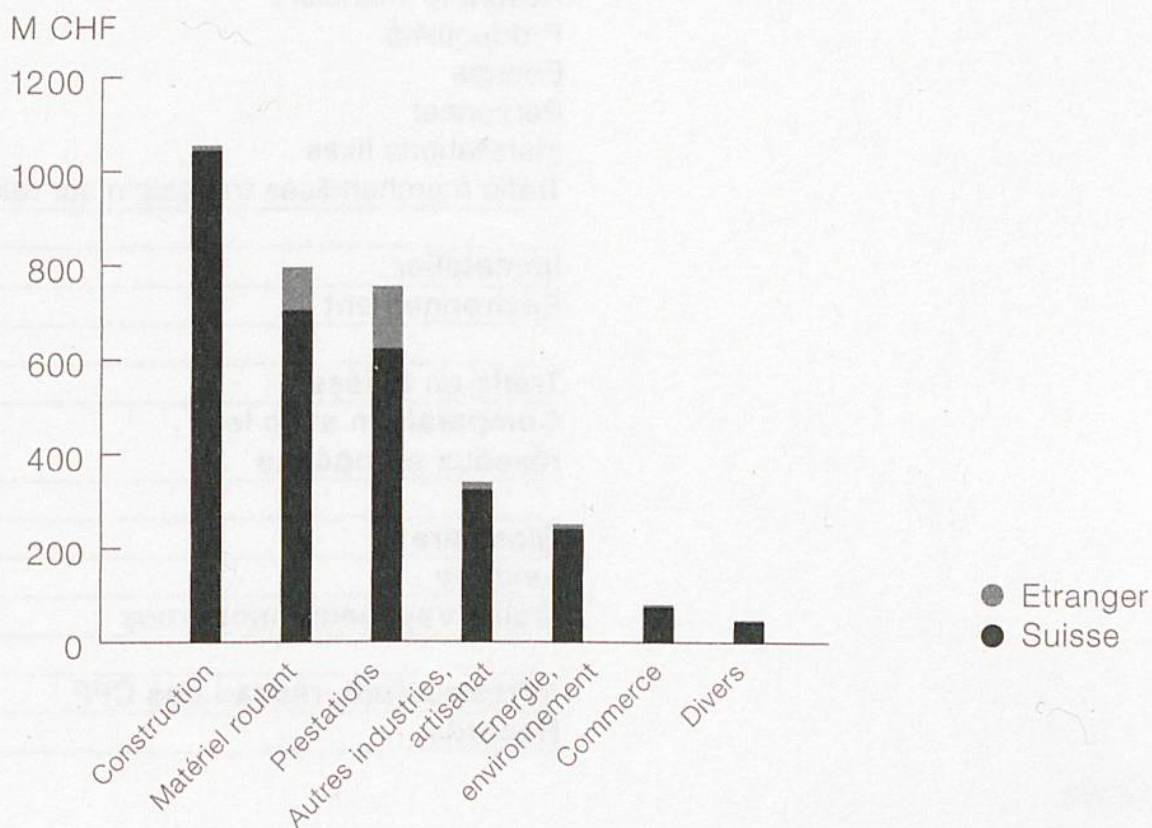
Personnel 47 c.
Autres 22 c.
Amortissements 18 c.
Matériel 8 c.
Investissements non activés 6 c.



Les CFF en tant que mandant en 2003

40 877 fournisseurs, dont 97% en Suisse

Total de 3315 milliards de CHF, dont 92% en Suisse



Compte de résultat

		2000	2001	2002	2003	03-02 ± %
Produits d'exploitation	M CHF	5 942	6 031	6 324	6 490	2,6
Produits du trafic		2 849	2 920	2 917	2 906	-0,4
– Trafic voyageurs		1 635	1 714	1 797	1 796	-0,1
– Trafic marchandises		1 089	1 049	985	990	0,4
– Prestations d'exploitation		114	141	119	101	-15,1
– Infrastructure		12	15	15	19	20,8
Indemnité compensatoires		621	637	618	617	0,0
Produits résultant de la location d'immeubles ¹		249	263	280	288	2,9
Produits accessoires		529	540	588	754	28,3
Autres produits		15	25	151	108	-28,5
Prestations propres		457	577	549	603	9,7
Prestations de la Confédération liées à l'infrastructure		1 295	1 225	1 307	1 333	2,0
Déductions sur les produits		-73	-156	-86	-118	-37,2
Charges d'exploitation		-5 620	-5 786	-6 130	-6 313	-3,0
Charges de matières		-341	-445	-466	-479	-2,7
Charges de personnel		-2 864	-2 855	-3 022	-2 987	1,1
Autres charges d'exploitation		-1 211	-1 194	-1 138	-1 350	-18,7
Amortissements		-879	-1 003	-1 180	-1 201	-1,8
Investissements non activés		-326	-289	-324	-296	8,7
Résultat d'exploitation avant dotation RPC 16		321	246	194	177	-8,6
Provisions pour engagements de prévoyance RPC 16		–	–	-183	-132	27,9
Résultat d'exploitation après dotation RPC 16		321	246	11	45	311,6
EBIT		353	452	122	200	63,8
Résultat du groupe		140	314	-12	25	307,6

Bilan

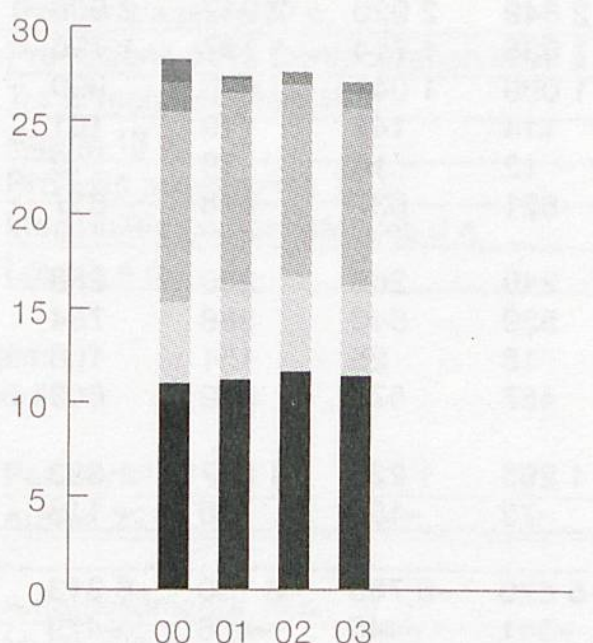
Actifs	M CHF	29 020	28 547	28 783	28 779	0,0
Actifs circulants		2 578	2 221	2 273	2 048	-9,9
Actifs immobilisés		26 442	26 325	26 510	26 731	0,8
– Immobilisations financières		5 030	4 302	3 150	2 275	-27,8
– Immobilisations corporelles et infrastructures en construction		21 379	21 940	23 156	24 246	4,7
– Immobilisations incorporelles		33	83	204	209	2,7
Passifs		29 020	28 547	28 783	28 779	0,0
Dette à court terme		2 046	2 398	2 113	2 014	-4,7
Dette à long terme		15 634	14 487	15 019	15 082	0,4
Intérêts minoritaires		13	17	17	23	35,4
Capital propre		11 327	11 645	11 634	11 660	0,2

¹ Différents de l'unité Immobilier.

Personnel

Effectif¹ par unité d'affaires

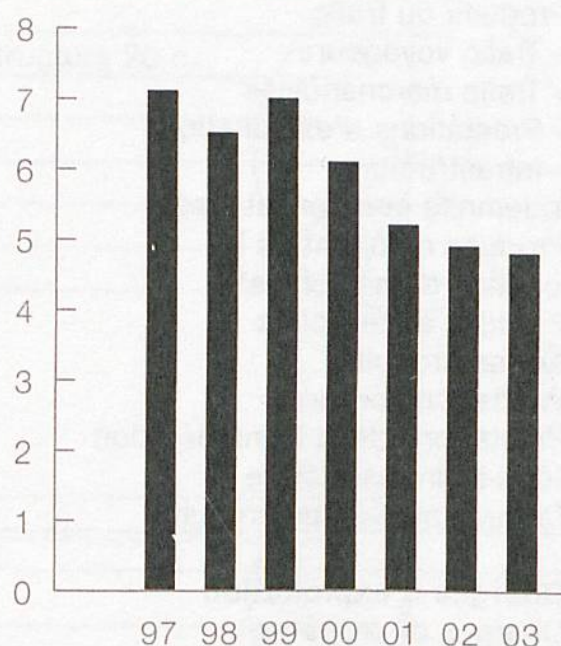
Emplois à plein temps en milliers



- Autres
- Unités centrales
- Immobilier
- Infraestructure
- Marchandises
- Voyageurs

Accidents du travail¹

Nombre/100 collaborateurs

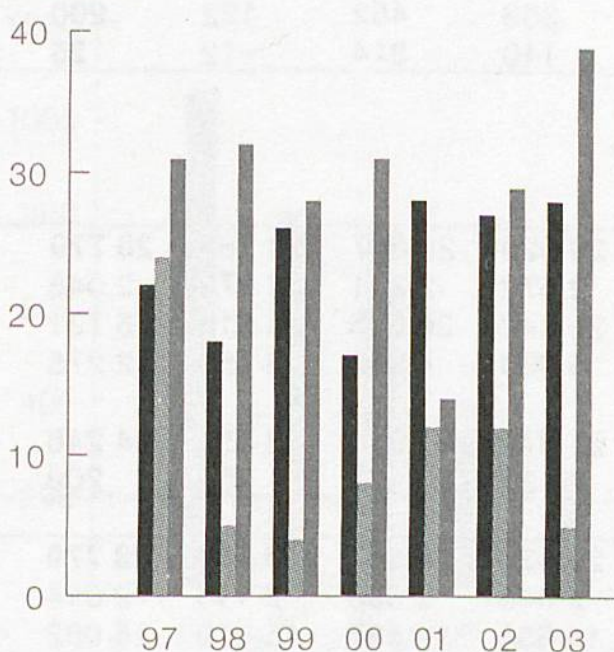


1 SA CFF et CFF Cargo SA

Accidents

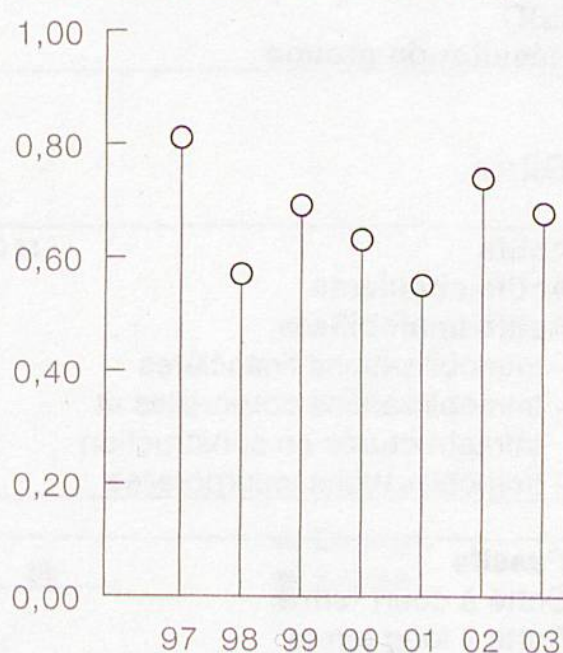
Relevé selon les normes de l'Union internationale des chemins de fer (UIC)

Nombre



- Collisions (y compris courses de manœuvre)
- Accidents aux passages à niveaux
- Accidents voyageurs en relation des véhicules en marche

Accidents/millions de sillons-km



Chiffres du groupe

		2000	2001	2002	2003	03-02 ± %
Personnel						
Groupe CFF (consolidé)	Nombre ¹			28 786	28 707	-0,3
SA CFF et CFF Cargo SA		28 272	27 387	27 617	27 104	-1,9
Voyageurs		10 945	11 160	11 598	11 369	-2,0
Marchandises		4 370	5 091	5 107	4 851	-5,0
Infrastructure		10 166	10 247	10 256	9 469	-7,7
Immobilier ²		-	-	-	790	
Unités centrales		1 575	701	656	625	-4,7
Autres ³		1 216	188	-	-	³
- Femmes	%	8,9	9,1	9,9	10,2	3,0
- Entrées en emplois à plein temps		3,3	7,7	6,2	3,8	-38,7
- Etrangers		10,3	10,7	11,5	10,6	-7,8
Filiales		-	-	1 169	1 603	37,1
<i>chance</i>		-	-	150	163	8,7

Parc, état au 31.12.⁴

						± 03-02
Véhicules	Nombre	18 754	18 635	18 236	17 702	-534
- Véhicules moteurs de ligne		1 029	1 024	1 055	1 141	86
- Véhicules moteurs de manoeuvre		583	565	532	507	-25
- Voitures		4 125	3 925	3 856	3 883	27
- Wagons		13 017	13 121	12 793	12 171	-622
Longueur des lignes exploitées	km	2 973	2 986	2 982	3 080	98

Volume du trafic et prestation de trafic

						03-02 ± %
Trafic						
Voyageurs transportés ⁵	Millions	222,0	229,6	245,3	250,3	2,0
Prestation du trafic voyageurs ⁵	Millions v-km	10 877	11 509	12 232	12 290	6,3
Tonnage net	Millions t	60,50	59,00	54,93	54,78	-0,3
Prestation du trafic marchand.	Millions t-km	10 786	10 534	9 732	9 936	2,1
Prestations d'exploitation	M trains-km					
- Voyageurs		97,9	101,6	105,0	109,3	4,1
- Marchandises		28,0	28,0	26,8	26,7	-0,4
- Autres trains		1,7	2,7	3,4	1,7	-49,3
Prestation d'infrastructure du réseau CFF						
Vente de sillons	M sillons-km	130,8	132,9	135,5	138,0	1,8

1 Effectif moyen du personnel en emplois à plein temps.

2 Nouvelle unité d'affaires autonome auparavant rattachée à Infrastructure.

3 Jusqu'en 2000, gros entretien compris. En 2003, nouvelle structure.

4 Sans wagons de service. A partir de 2003, y compris Turbo.

5 Les chiffres concernant le volume et les prestations de trafic ont été recalculés sur une nouvelle base.