

Zeitschrift: Rapport de gestion / Chemins de fer fédéraux suisses
Herausgeber: Chemins de fer fédéraux suisses
Band: - (2002)

Rubrik: Comparaison au niveau international

Nutzungsbedingungen

Die ETH-Bibliothek ist die Anbieterin der digitalisierten Zeitschriften auf E-Periodica. Sie besitzt keine Urheberrechte an den Zeitschriften und ist nicht verantwortlich für deren Inhalte. Die Rechte liegen in der Regel bei den Herausgebern beziehungsweise den externen Rechteinhabern. Das Veröffentlichen von Bildern in Print- und Online-Publikationen sowie auf Social Media-Kanälen oder Webseiten ist nur mit vorheriger Genehmigung der Rechteinhaber erlaubt. [Mehr erfahren](#)

Conditions d'utilisation

L'ETH Library est le fournisseur des revues numérisées. Elle ne détient aucun droit d'auteur sur les revues et n'est pas responsable de leur contenu. En règle générale, les droits sont détenus par les éditeurs ou les détenteurs de droits externes. La reproduction d'images dans des publications imprimées ou en ligne ainsi que sur des canaux de médias sociaux ou des sites web n'est autorisée qu'avec l'accord préalable des détenteurs des droits. [En savoir plus](#)

Terms of use

The ETH Library is the provider of the digitised journals. It does not own any copyrights to the journals and is not responsible for their content. The rights usually lie with the publishers or the external rights holders. Publishing images in print and online publications, as well as on social media channels or websites, is only permitted with the prior consent of the rights holders. [Find out more](#)

Download PDF: 14.12.2025

ETH-Bibliothek Zürich, E-Periodica, <https://www.e-periodica.ch>

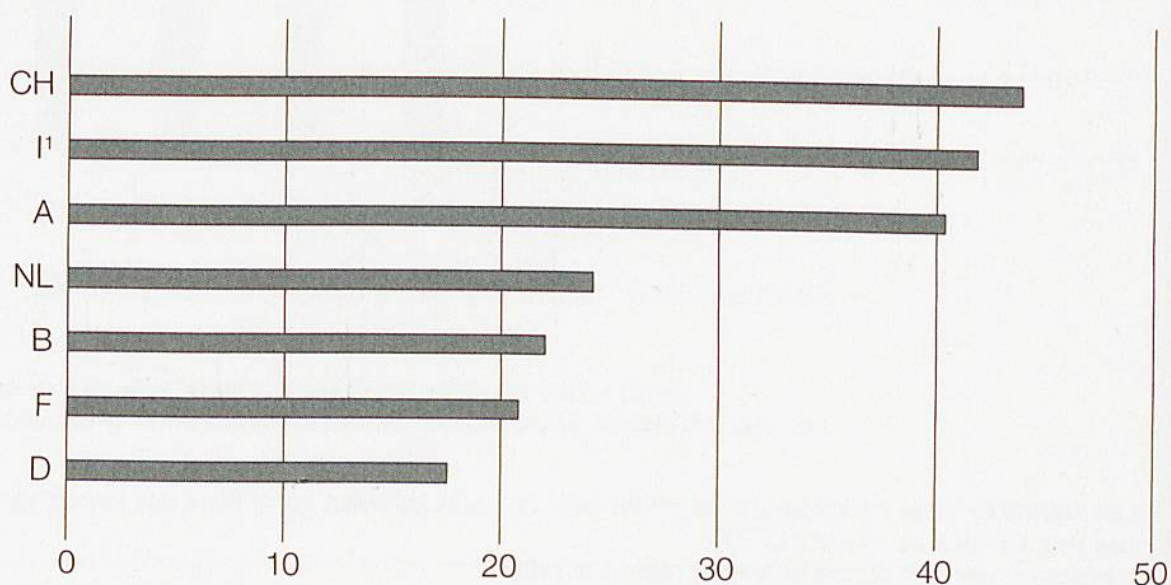
Comparaison avec les réseaux européens en 2001.

Réseau	Pays	Lignes exploitées		Effectif du personnel en milliers	Voyages par habitant
		km	dont électrifiées %		
CD	République Tchèque	9 444	31	84,1	18
CFL	Luxembourg	274	95	3,2	31
DB AG	Allemagne	35 986	53	181,3	21
DSB/BS	Danemark	2 047	31	8,4	29
FS	Italie	16 035	68	104	8
NS	Pays-Bas	2 809	73	26,1	20
ÖBB	Autriche	5 683	58	48,5	23
RENFE	Espagne	12 310	56	32,9	12
CFF	Suisse	2 986	99	28,3	42
SNCB/NMBS	Belgique	3 454	78	41,8	16
SNCF/RFF	France	29 445	49	177,4	15

Quelle distance pouvait-on parcourir en 2001 pour la même somme.

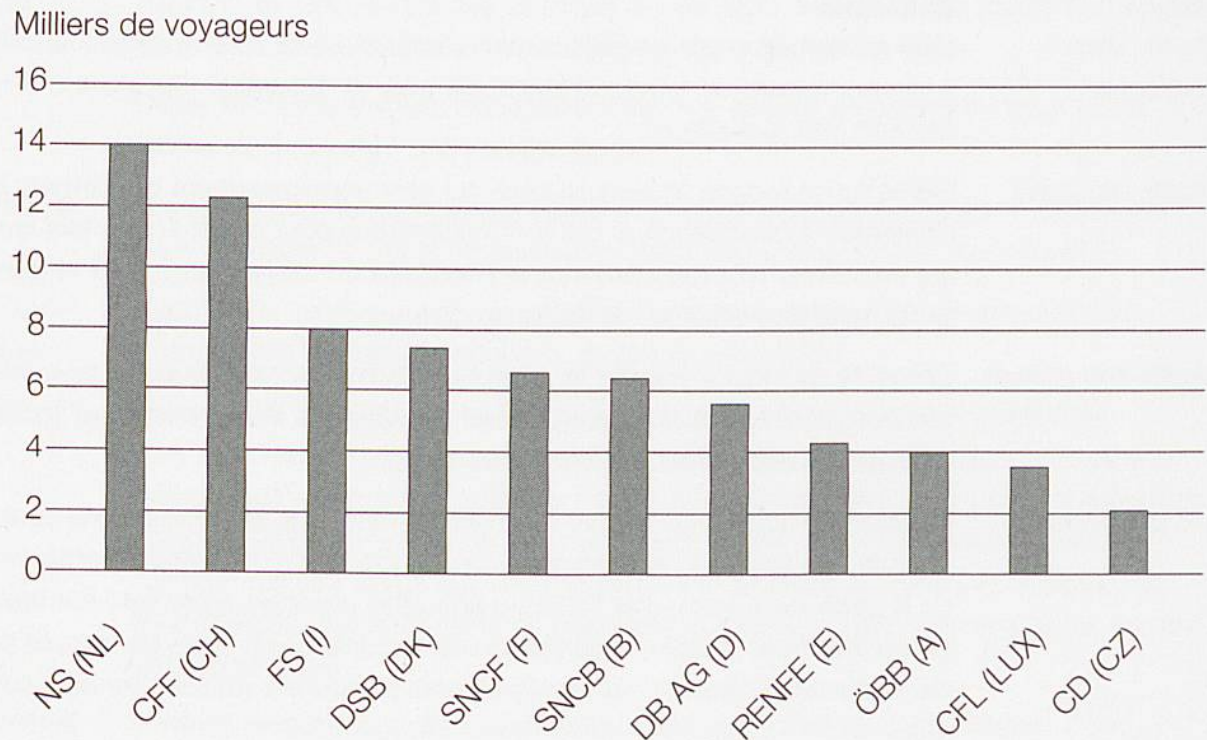
Contre-valeur d'une heure de train en km, pondérée par rapport au produit intérieur brut par habitant: quelle distance un habitant moyen peut-il parcourir avec le train, par heure, avec «son» produit intérieur brut.

Pays

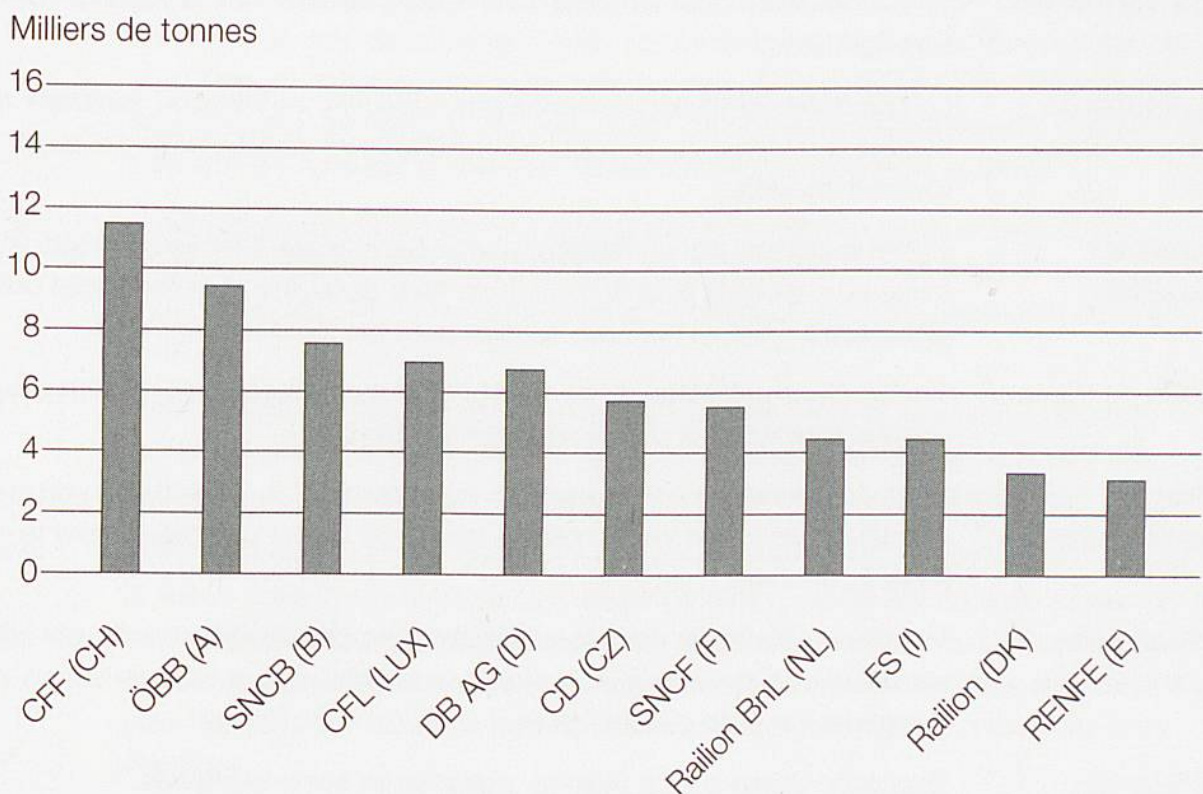


■ Distance parcourue en km par PIB d'un habitant et par heure

Nombre moyen de voyageurs par jour et par ligne¹ en 2001.



Quantité moyenne de marchandises transportées par jour ouvrable et par ligne² en 2001.



¹ (Voyageurs-kilomètres/longueur du réseau/365 jours)

² (Tonnes-kilomètres /longueur du réseau/310 jours ouvrables)