

Zeitschrift: Rapport de gestion / Chemins de fer fédéraux suisses
Herausgeber: Chemins de fer fédéraux suisses
Band: - (2002)

Rubrik: Groupe

Nutzungsbedingungen

Die ETH-Bibliothek ist die Anbieterin der digitalisierten Zeitschriften auf E-Periodica. Sie besitzt keine Urheberrechte an den Zeitschriften und ist nicht verantwortlich für deren Inhalte. Die Rechte liegen in der Regel bei den Herausgebern beziehungsweise den externen Rechteinhabern. Das Veröffentlichen von Bildern in Print- und Online-Publikationen sowie auf Social Media-Kanälen oder Webseiten ist nur mit vorheriger Genehmigung der Rechteinhaber erlaubt. [Mehr erfahren](#)

Conditions d'utilisation

L'ETH Library est le fournisseur des revues numérisées. Elle ne détient aucun droit d'auteur sur les revues et n'est pas responsable de leur contenu. En règle générale, les droits sont détenus par les éditeurs ou les détenteurs de droits externes. La reproduction d'images dans des publications imprimées ou en ligne ainsi que sur des canaux de médias sociaux ou des sites web n'est autorisée qu'avec l'accord préalable des détenteurs des droits. [En savoir plus](#)

Terms of use

The ETH Library is the provider of the digitised journals. It does not own any copyrights to the journals and is not responsible for their content. The rights usually lie with the publishers or the external rights holders. Publishing images in print and online publications, as well as on social media channels or websites, is only permitted with the prior consent of the rights holders. [Find out more](#)

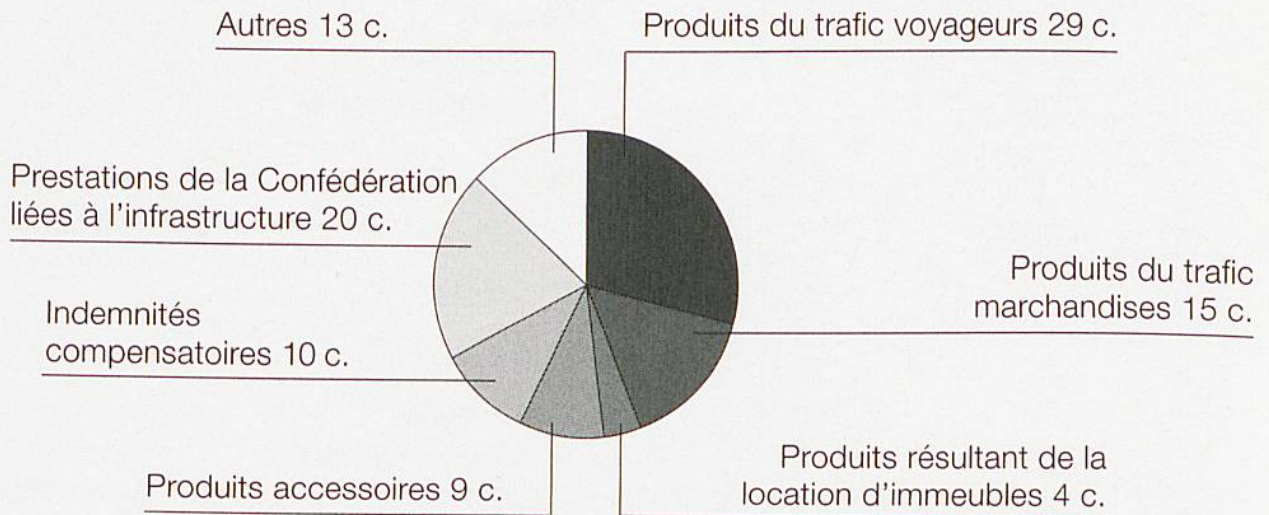
Download PDF: 24.04.2026

ETH-Bibliothek Zürich, E-Periodica, <https://www.e-periodica.ch>

Le franc des CFF.

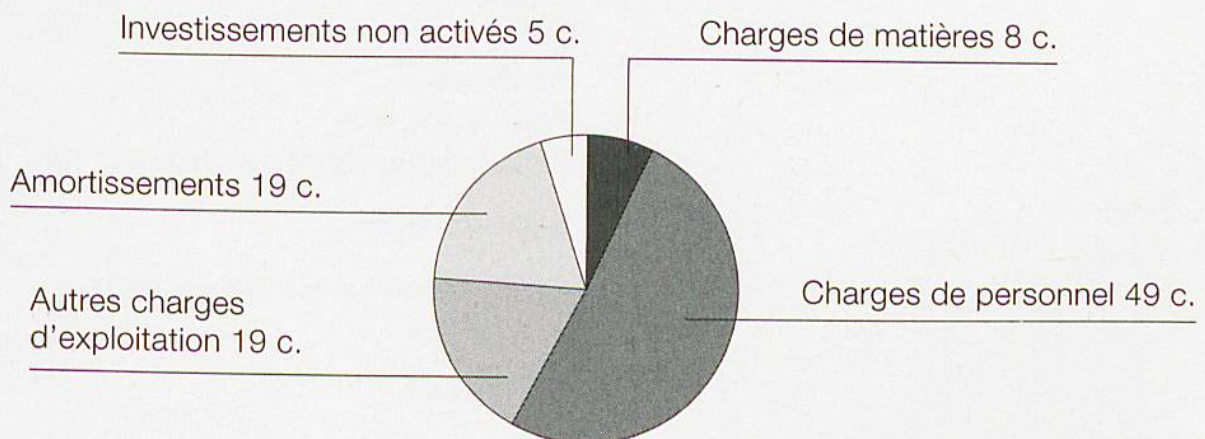
D'où provient-il?

Produits



Où va-t-il?

Charges



Compte de résultat.

		1999	2000	2001	2002	02-01 ± en %
Produits	M CHF	5 756	5 942	6 031	6 324	4,9
Produits du trafic		2 744	2 849	2 920	2 917	-0,1
– Trafic voyageurs		1 608	1 635	1 714	1 797	4,8
– Trafic marchandises		1 013	1 089	1 049	985	-6,1
– Prestations d'exploitation		114	114	141	119	-15,8
– Infrastructure		10	12	15	15	2,7
Indemnité compensatoires pour prestations déjà commandées		683	621	637	618	-3,0
Produits des immeubles ¹		245	249	263	280	6,5
Produits accessoires		485	529	540	588	8,9
Autres produits		7	15	25	151	499,2
Prestations propres		382	457	577	549	-4,8
Prestations de la Confédération liées à l'infrastructure		1 273	1 295	1 225	1 307	6,7
Déductions sur les produits		-64	-73	-156	-86	44,8
Charges d'exploitation		-5 252	-5 620	-5 786	-6 130	-6,0
Charges de matières		-307	-341	-445	-466	-4,7
Charges de personnel		-2 796	-2 864	-2 855	-3 022	-5,8
Autres charges d'exploitation		-993	-1 211	-1 194	-1 138	4,7
Amortissements		-852	-879	-1 003	-1 180	-17,7
Investissements non activés		-304	-326	-289	-324	-12,0
Résultat d'exploitation avant dotation RPC 16		505	321	246	194	-21,0
Provision pour engagements de prévoyance RPC 16		-	-	-	-183	-
Résultat d'exploitation après dotation RPC 16		505	321	246	11	-95,5
EBIT		420	353	452	122	-73,0
Résultat du groupe		118	140	314	-12	-103,8

Bilan.

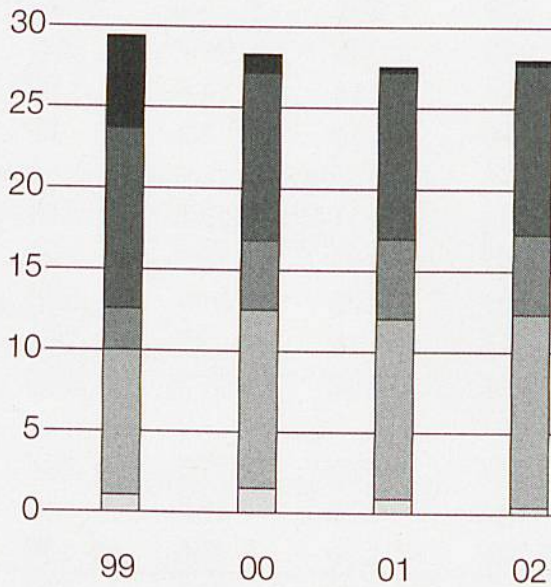
	M CHF	28 741	29 020	28 547	28 783	0,8
Actifs						
Actifs circulants		2 068	2 578	2 221	2 273	2,3
Actifs immobilisés		26 673	26 442	26 325	26 510	0,7
– Immobilisations financières		5 863	5 030	4 302	3 150	-26,8
– Immobilisations corporelles et infrastructures en construction		20 776	21 379	21 940	23 156	5,5
– Immobilisations incorporelles		34	33	83	204	144,6
Passifs		28 741	29 020	28 547	28 783	0,8
Dettes à court terme		1 831	2 046	2 398	2 113	-11,9
Dettes à long terme		15 701	15 634	14 487	15 019	3,7
Intérêts minoritaires		12	13	17	17	1,2
Capital propre		11 197	11 327	11 645	11 634	-0,1

¹ Différents de l'unité Immobilier

Personnel.

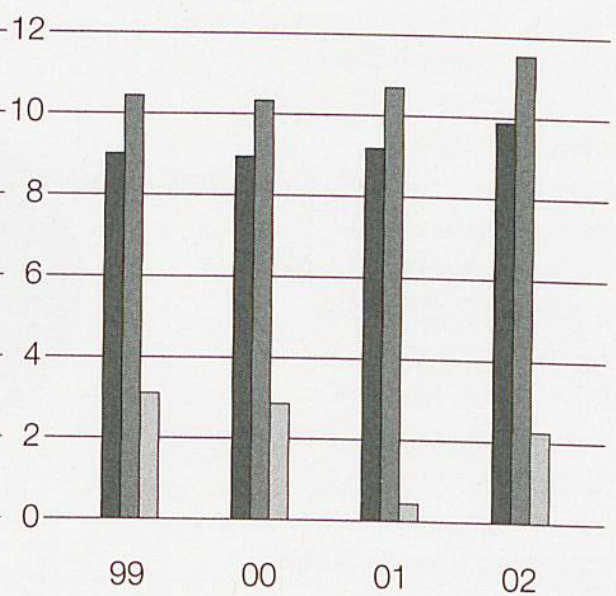
Effectif par division

Emplois à plein temps en milliers



Proportion

%

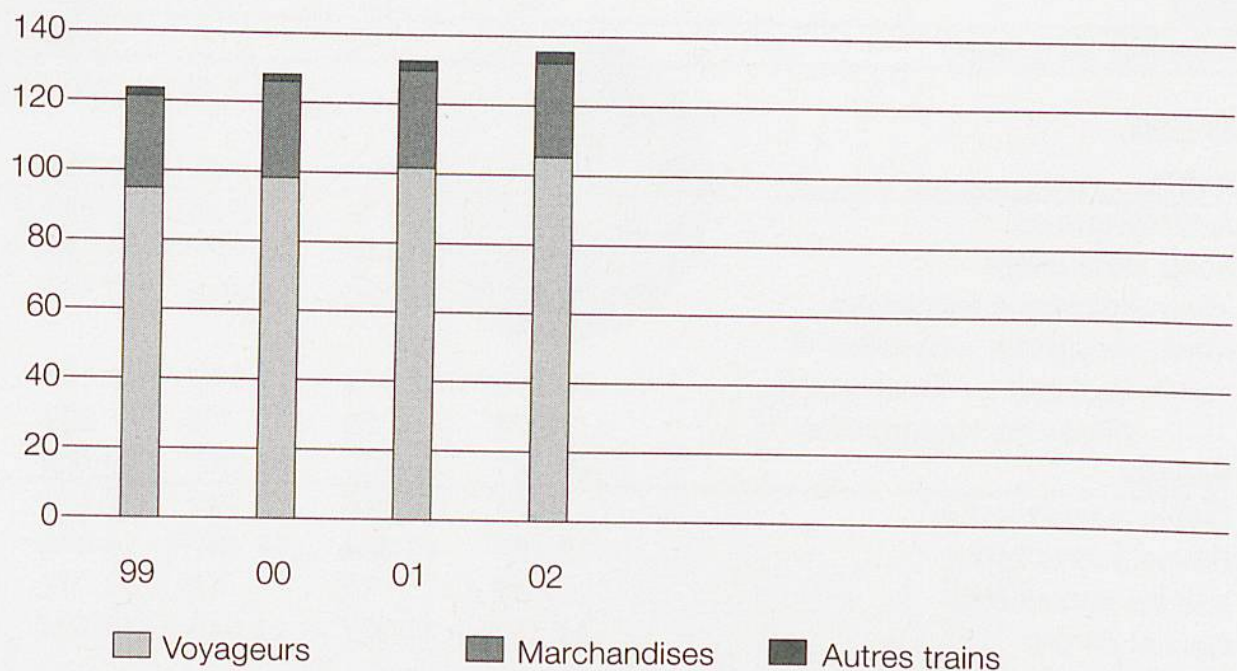


■ Autres
 ■ Infrastructure
 ■ Marchandises
 ■ Voyageurs
 □ Unités centrales

■ Femmes
 ■ Etrangers
 □ Personnel en formation,
 en partie dans login

Prestations kilométriques des trains CFF, par mode de transport.

Millions de trains-kilomètres



Chiffres du groupe.

		1999	2000	2001	2002	02-01 ± en %
Effectif moyen du personnel						
en emplois à plein temps¹	Nombre	29 202	28 272	27 387	27 767	7
Unités centrales ²		1 032	1 575	701	657	7
Voyageurs ³		8 950	10 945	11 160	11 598	7
Marchandises		2 395	4 370	5 091	5 107	7
Infrastructure		11 269	10 166	10 247	10 256	7
Autres ⁴		5 556	1 216	188	149	7
- Entrées en emplois à plein temps	%	1,3	3,3	7,7	6,2	7
- Femmes		9,0	8,9	9,1	9,9	7
- Etrangers		10,4	10,3	10,7	11,5	7
- Personnel en formation ⁵		3,0	2,8	0,4	2,2	7
Longueur des lignes exploitées	km	2 979	2 973	2 986	2 982	-0,2
Parc, état au 31.12.⁶						
Véhicules	Nombre	...	19 198	19 057	17 842	±02-01 -1 215
- Véhicules moteurs de ligne		972	1 029	1 024	1 055	31
- Véhicules moteurs de manoeuvre		...	1 027	987	953	-34
- Voitures		4 222	4 125	3 925	3 856	-69
- Wagons		13 132	13 017	13 121	11 978	-1 143

Volume du trafic et prestations de trafic.

						02-01 ± en %
Trafic						
Voyageurs transportés	Millions	275,9	286,8	304,2	320,3	5,3
Prestation du trafic voyageurs	M v-km	12 615	12 835	13 365	14 248	6,6
Tonnage net	Millions t	57,34	60,50	59,00	54,93	-6,9
Prestation du trafic marchandises	M t-km	9 797	10 786	10 534	9 732	-7,6
Prestations kilométriques M trains-km						
- Voyageurs		94,8	97,9	101,6	105,2	3,5
- Marchandises		26,6	28,0	28,0	26,8	-4,3
- Autres trains		1,7	1,7	2,7	3,4	22,7

Prestation d'infrastructure du réseau CFF

Vente de sillons	M sillons-km	127,5	130,8	132,9	135,5	2,0
------------------	--------------	-------	-------	-------	-------	-----

¹ Sans les sociétés en participation

² Jusqu'en 2001, y compris le personnel en formation des professions OFFT

³ Y compris ligne du Brunig

⁴ Jusqu'en 2000, y compris gros entretien

⁵ A partir de 2001, sans les professions OFFT (désormais regroupées dans login)

⁶ Sans wagons de service

⁷ En raison d'externalisations, pas de comparaison possible avec l'année précédente

Immobilier.

		1999	2000	2001	2002	02-01 ± en %
Produits¹	M CHF	231,4	249,8	269,9	287,4	6,5
Park & Rail ²		0,1	-0,1	12,3	15,0	22,0
Loyers fixes		85,1	89,9	96,0	160,8	67,5
Loyers en fonction du chiffre d'affaires		112,0	113,7	115,3	63,6	-44,8
Intérêts du droit de superficie		20,5	23,7	23,9	25,2	5,4
Promotions		2,2	2,7	3,5	3,5	-
Autres loyers		0,8	0,9	0,5	2,4	380,0
Produits accessoires, autres produits		10,7	19,0	18,4	16,9	-8,2
Charges de personnel		...	29,2	32,6	34,9	7,1
Entretien		21,9	20,4	20,2	25,8	27,7
Loyers pour immobilisations corporelles		8,8	12,0	12,2	17,0	39,3
Investissements		84,7	85,1	158,7	177,0	11,5
Valeur comptable des immobilisations		...	2 704,9	2 793,7	2 877,1	3,0
Recettes brutes issues de l'aliénation d'actifs immobilisés		61,6	35,8	43	64,3	49,5
Autres propriétés	Nombre					±02-01
Magasins avec.		3	3	9	14	5
Aperto		26	25	26	25	-1

Les gares, points de passage obligés.

Moyenne quotidienne des voyageurs arrivant dans les gares et en partant en 1999

Zürich HB ³	314 377	Zug	53 688
Zürich Stadelhofen ⁴	140 068	Luzern	50 000
Bern ⁵	127 394	Thun	44 194
Zürich Oerlikon	108 502	Uster	43 132
Winterthur	98 772	Genève	42 628
Oltén	81 428	Baden	42 438
Basel SBB	72 068	Biel/Bienne	38 166
Lausanne	73 558	St. Gallen	37 148
Aarau	60 856	Fribourg	32 452
Zürich Flughafen	59 004	Neuchâtel	26 924

¹ Produits interdivisions éliminés² Jusqu'en 2000, Park & Rail faisait partie de Voyageurs³ Sans SZU⁴ Sans FB⁵ Sans RBS

Environnement.

		1999	2000	2001	2002	02-01 ± en %
Energie						
Consommation d'énergie primaire pour traction	GWh	1 993	2 004	2 057	2 069	0,6
– Part des énergies renouvelables	%	100,0	99,8	96,9	87,2	–10,0
Consommation d'énergie finale dans les bâtiments	GWh/an	300	297	297	297	–
– Part des énergies renouvelables	%	12,3	13,3	13,3	13,3	–
Bruit						
Trains voyageurs peu bruyants		1 777	2 046	2 219	2 851	28,5
– Part par rapport au parc total	%	42,1	49,6	56,5	73,9	30,8
Parois antibruit	km	19,7	28,7	34,7	51,7	49,0
– Part atteinte par rapport aux normes FTP	%	0	3,3	5,5	11,9	116,0
Sites contaminés						
Sites saisis dans le cadastre susceptibles d'être contaminés	Nombre	–	10	1 325	4 051	205,7
– Sites assainis		–	1	1	5	400,0
Consommation de matières déterminantes pour l'environnement						
Diesel	Milliers l	9 208	8 695	8 130	10 016	23,2
Huile de chauffage		5 415	3 363	3 882	2 787	–28,2
Huile lubrifiante		313	333	335	301	–10,0
– pour l'entretien des aiguillages		62	70	69	63	–8,4
– biodégradable		55	62	68	60	–11,5
Acides, lessives alcalines, substances chimiques	t	641	272	263	324	23,3
Détergents		765	657	673	750	11,4
Colorants et laques		118	63	53	61	15,7
Herbicides		4	4	5	5	–5,3
Déchets						
Déblais de voies (ballast, gravier)	Milliers t	...	653	413	320	–22,5
– régénérés		...	522	253	240	–5,1
Ferraille		46	50	50	39	–23,1
Tubes fluorescents	Nombre	87 450	96 560	80 890	113 600	40,4
Déchets inflammables	t	11 850	12 450	14 070	15 190	8,0
Résidus de bois		1 625	2 235	7 505	13 277	76,9
Huiles usées		380	420	320	312	–2,5
Vieux carton		1 310	1 350	1 415	1 375	–2,8
Vieux papier		3 000	3 680	3 830	4 210	9,9
Verre		160	190	194	189	–2,6
PET		56	65	69	78	13,0
Boîtes en aluminium		25	29	30	32	6,7
Piles		21	16	13	20	53,8