

**Zeitschrift:** Rapport de gestion / Chemins de fer fédéraux suisses  
**Herausgeber:** Chemins de fer fédéraux suisses  
**Band:** - (1998)  
  
**Rubrik:** Personnel

### **Nutzungsbedingungen**

Die ETH-Bibliothek ist die Anbieterin der digitalisierten Zeitschriften auf E-Periodica. Sie besitzt keine Urheberrechte an den Zeitschriften und ist nicht verantwortlich für deren Inhalte. Die Rechte liegen in der Regel bei den Herausgebern beziehungsweise den externen Rechteinhabern. Das Veröffentlichen von Bildern in Print- und Online-Publikationen sowie auf Social Media-Kanälen oder Webseiten ist nur mit vorheriger Genehmigung der Rechteinhaber erlaubt. [Mehr erfahren](#)

### **Conditions d'utilisation**

L'ETH Library est le fournisseur des revues numérisées. Elle ne détient aucun droit d'auteur sur les revues et n'est pas responsable de leur contenu. En règle générale, les droits sont détenus par les éditeurs ou les détenteurs de droits externes. La reproduction d'images dans des publications imprimées ou en ligne ainsi que sur des canaux de médias sociaux ou des sites web n'est autorisée qu'avec l'accord préalable des détenteurs des droits. [En savoir plus](#)

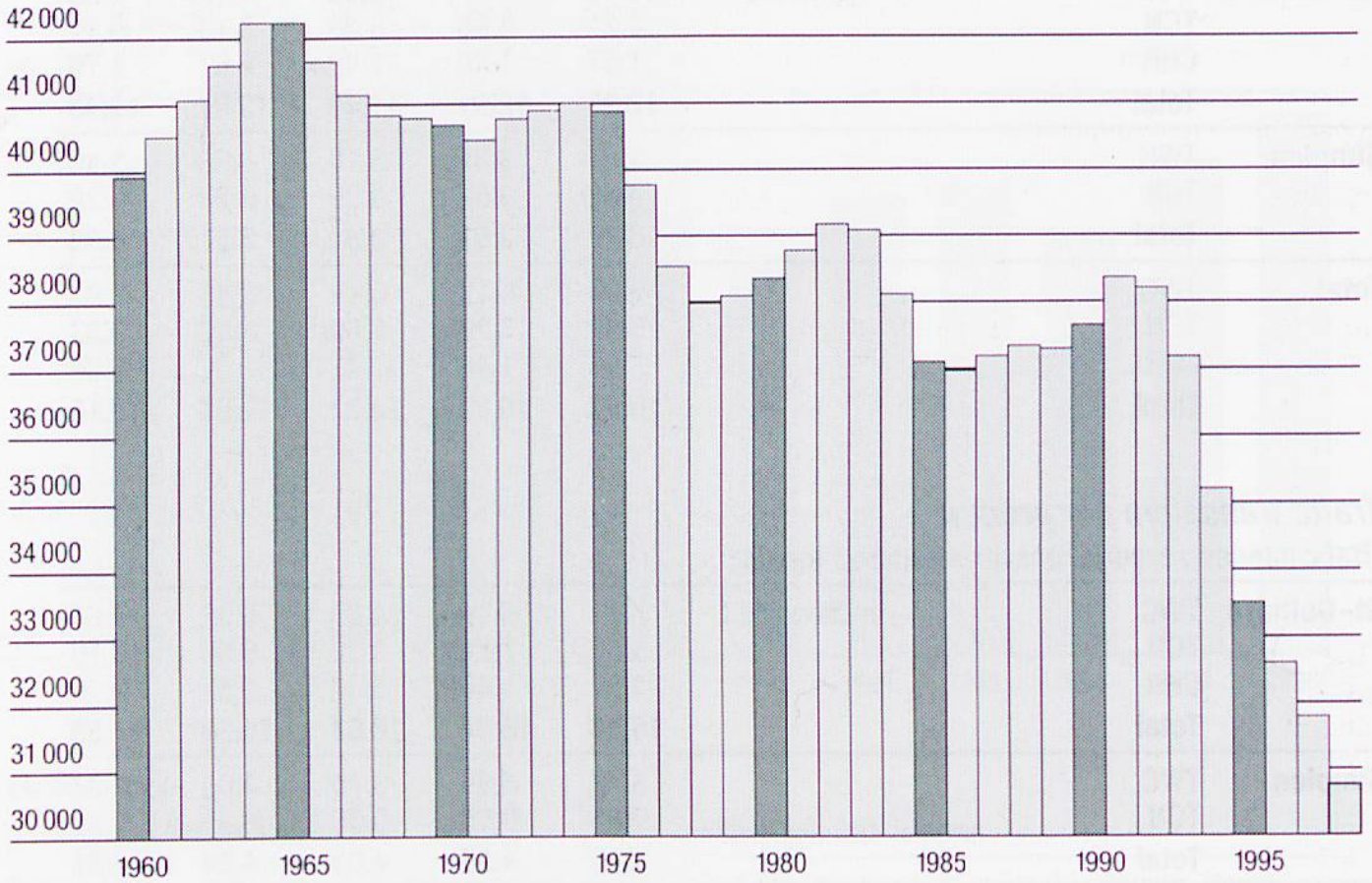
### **Terms of use**

The ETH Library is the provider of the digitised journals. It does not own any copyrights to the journals and is not responsible for their content. The rights usually lie with the publishers or the external rights holders. Publishing images in print and online publications, as well as on social media channels or websites, is only permitted with the prior consent of the rights holders. [Find out more](#)

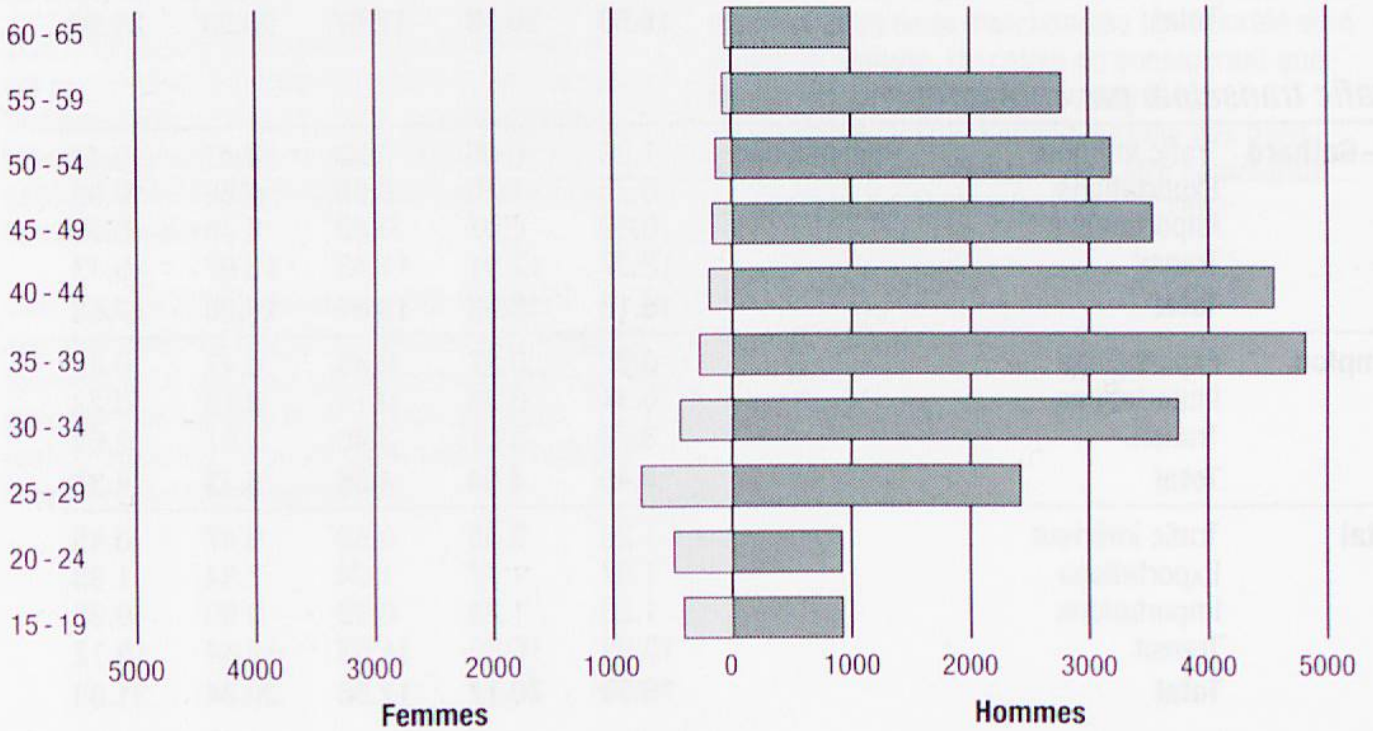
**Download PDF:** 24.04.2026

**ETH-Bibliothek Zürich, E-Periodica, <https://www.e-periodica.ch>**

**Effectif du personnel 1960-1998**



**Pyramide des âges du personnel en 1998**

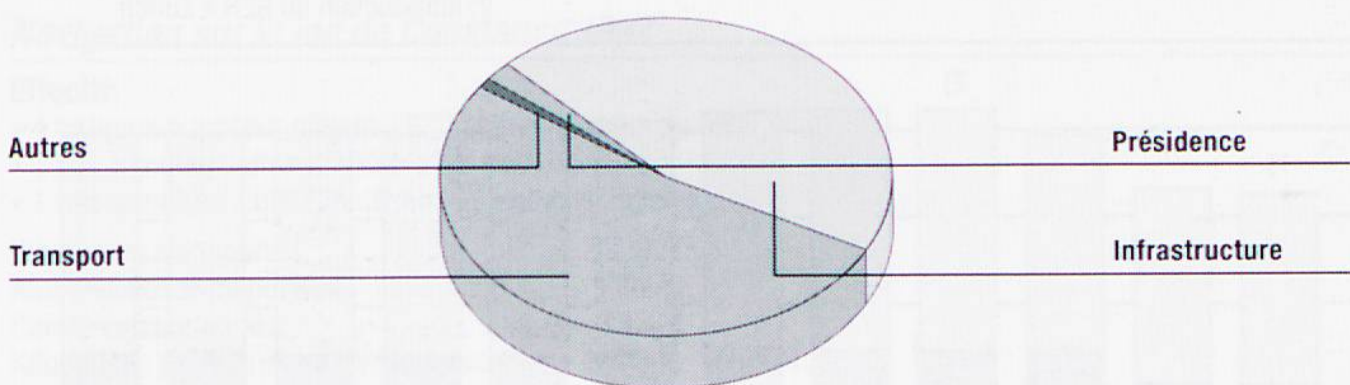


## Personnel

		1980	1985	1990	1997	1998
<b>Effectif du personnel</b>	en moyenne annuelle	<b>38367</b>	<b>37109</b>	<b>37694</b>	<b>31792</b>	<b>30861</b>
• personnel féminin		1725	1757	3047	3220	3117
• personnel de nationalité étrangère		1803	1976	3681	3378	3732
• personnel en formation <sup>1)</sup>		1687	1695	2694	1078	993
<b>Entrées</b>	nombre	<b>2292</b>	<b>1370</b>	<b>3725</b>	<b>549</b>	<b>504</b>
en pour cent de l'effectif total	%	6.0	3.7	9.9	1.7	1.6
<b>Agents</b>	par 100 000 trains-km	<b>39.8</b>	<b>34.7</b>	<b>30.8</b>	<b>27.2</b>	<b>26.3</b>

### Effectif du personnel par secteurs fonctionnels

Présidence	662
Transport	15933
Infrastructure	13782
Autres	320
Collab. cédés à des tiers	164
<b>Total</b>	<b>30861</b>



<sup>1)</sup> Aspirants mécaniciens et aspirant visiteurs compris à partir de 1985