

**Zeitschrift:** Rapport de gestion / Chemins de fer fédéraux suisses  
**Herausgeber:** Chemins de fer fédéraux suisses  
**Band:** - (1997)  
  
**Rubrik:** Personnel

### **Nutzungsbedingungen**

Die ETH-Bibliothek ist die Anbieterin der digitalisierten Zeitschriften auf E-Periodica. Sie besitzt keine Urheberrechte an den Zeitschriften und ist nicht verantwortlich für deren Inhalte. Die Rechte liegen in der Regel bei den Herausgebern beziehungsweise den externen Rechteinhabern. Das Veröffentlichen von Bildern in Print- und Online-Publikationen sowie auf Social Media-Kanälen oder Webseiten ist nur mit vorheriger Genehmigung der Rechteinhaber erlaubt. [Mehr erfahren](#)

### **Conditions d'utilisation**

L'ETH Library est le fournisseur des revues numérisées. Elle ne détient aucun droit d'auteur sur les revues et n'est pas responsable de leur contenu. En règle générale, les droits sont détenus par les éditeurs ou les détenteurs de droits externes. La reproduction d'images dans des publications imprimées ou en ligne ainsi que sur des canaux de médias sociaux ou des sites web n'est autorisée qu'avec l'accord préalable des détenteurs des droits. [En savoir plus](#)

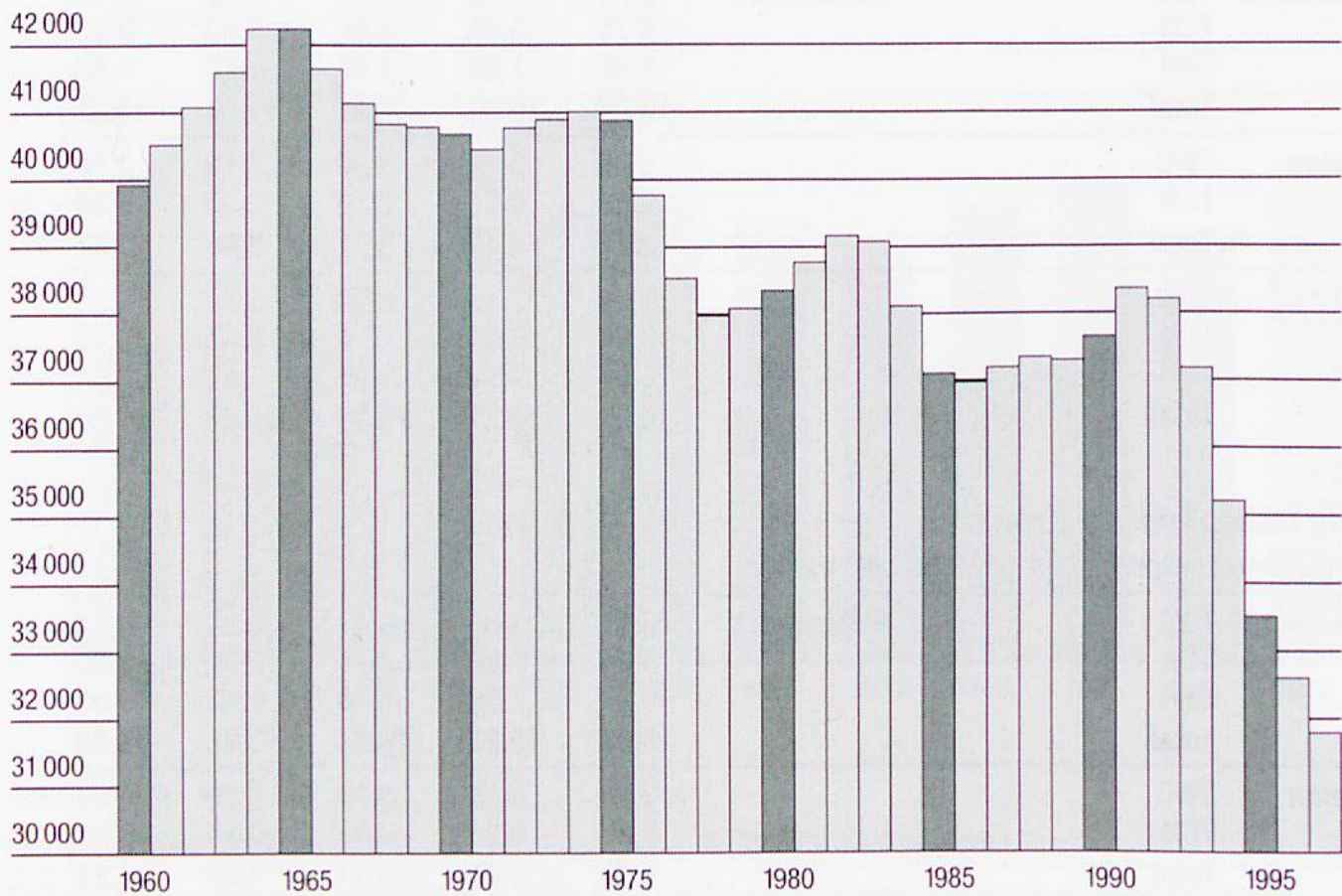
### **Terms of use**

The ETH Library is the provider of the digitised journals. It does not own any copyrights to the journals and is not responsible for their content. The rights usually lie with the publishers or the external rights holders. Publishing images in print and online publications, as well as on social media channels or websites, is only permitted with the prior consent of the rights holders. [Find out more](#)

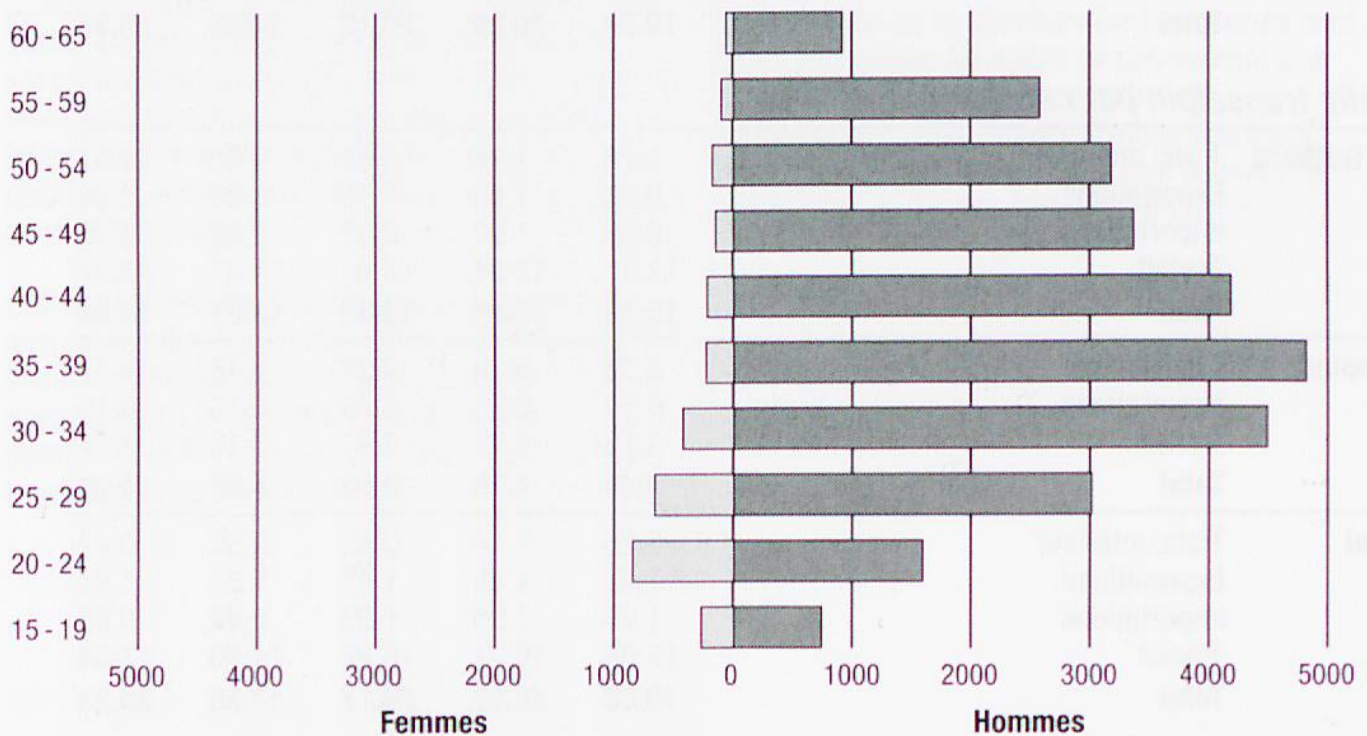
**Download PDF:** 14.12.2025

**ETH-Bibliothek Zürich, E-Periodica, <https://www.e-periodica.ch>**

## Effectif du personnel 1960-1997



## Pyramide des âges du personnel en 1997

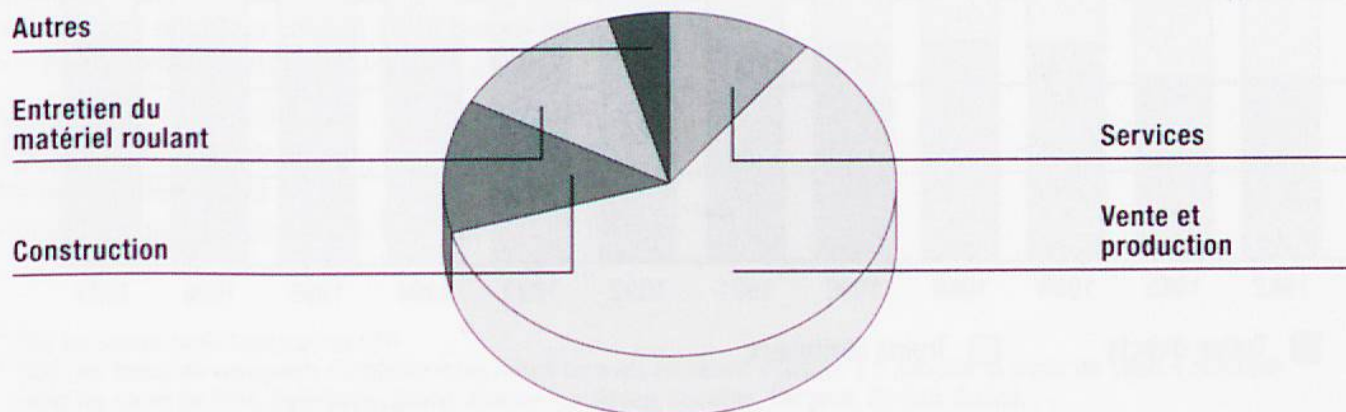




		1980	1985	1990	1996	1997
<b>Effectif du personnel</b>	en moyenne annuelle	<b>38367</b>	<b>37109</b>	<b>37694</b>	<b>32581</b>	<b>31792</b>
• personnel féminin		1725	1757	3047	3295	3220
• personnel de nationalité étrangère		1803	1976	3681	3460	3378
• personnel en formation <sup>1)</sup>		1687	1695	2694	1068	1078
<b>Entrées</b>	nombre	<b>2292</b>	<b>1370</b>	<b>3725</b>	<b>656</b>	<b>549</b>
en pour cent de l'effectif total	%	6.0	3.7	9.9	2.0	1.7
<b>Agents</b>	par 100 000 trains-km	<b>39.8</b>	<b>34.7</b>	<b>30.8</b>	<b>28.1</b>	<b>27.2</b>

## Effectif du personnel par secteurs fonctionnels en décembre 1997

<b>Services centraux</b>	<b>3285</b>
<b>Services exécutifs et des régions</b>	<b>27839</b>
Vente et production	18975
• Traction et trains	8933
•• dont mécaniciens	4069
••• dont en formation	52
• Conduite de l'exploitation	7219
Travaux	3955
Entretien du matériel roulant	3975
Autres	934
• Télécom	157
• Domaine	95
• Mise à disposition du matériel et de l'énergie	237
<b>Autres</b>	<b>429</b>
<b>Total</b>	<b>31553</b>



<sup>1)</sup> Aspirants mécaniciens et aspirant visiteurs compris à partir de 1985