

Zeitschrift: Rapport de gestion / Chemins de fer fédéraux suisses
Herausgeber: Chemins de fer fédéraux suisses
Band: - (1996)

Rubrik: Personnel

Nutzungsbedingungen

Die ETH-Bibliothek ist die Anbieterin der digitalisierten Zeitschriften auf E-Periodica. Sie besitzt keine Urheberrechte an den Zeitschriften und ist nicht verantwortlich für deren Inhalte. Die Rechte liegen in der Regel bei den Herausgebern beziehungsweise den externen Rechteinhabern. Das Veröffentlichen von Bildern in Print- und Online-Publikationen sowie auf Social Media-Kanälen oder Webseiten ist nur mit vorheriger Genehmigung der Rechteinhaber erlaubt. [Mehr erfahren](#)

Conditions d'utilisation

L'ETH Library est le fournisseur des revues numérisées. Elle ne détient aucun droit d'auteur sur les revues et n'est pas responsable de leur contenu. En règle générale, les droits sont détenus par les éditeurs ou les détenteurs de droits externes. La reproduction d'images dans des publications imprimées ou en ligne ainsi que sur des canaux de médias sociaux ou des sites web n'est autorisée qu'avec l'accord préalable des détenteurs des droits. [En savoir plus](#)

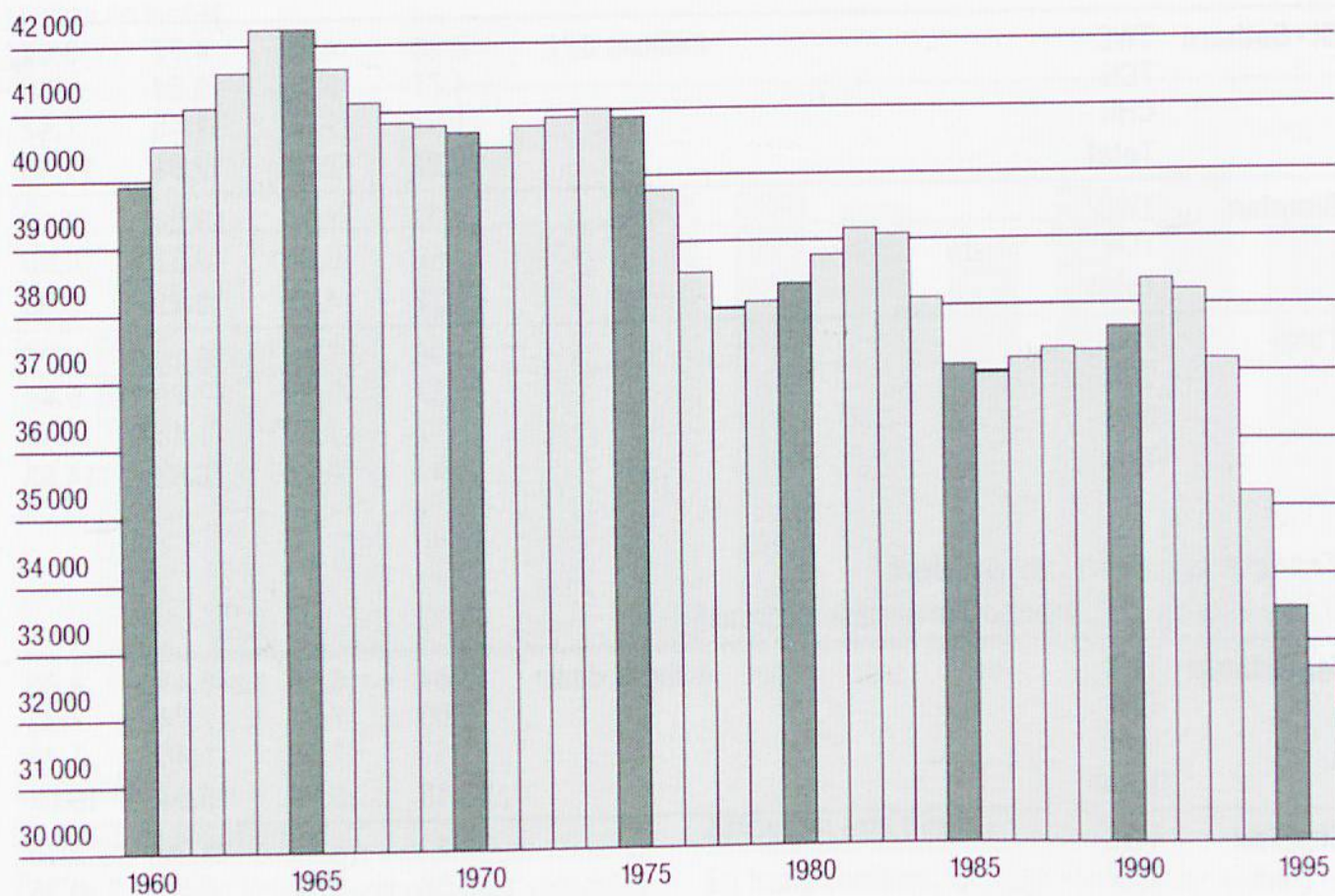
Terms of use

The ETH Library is the provider of the digitised journals. It does not own any copyrights to the journals and is not responsible for their content. The rights usually lie with the publishers or the external rights holders. Publishing images in print and online publications, as well as on social media channels or websites, is only permitted with the prior consent of the rights holders. [Find out more](#)

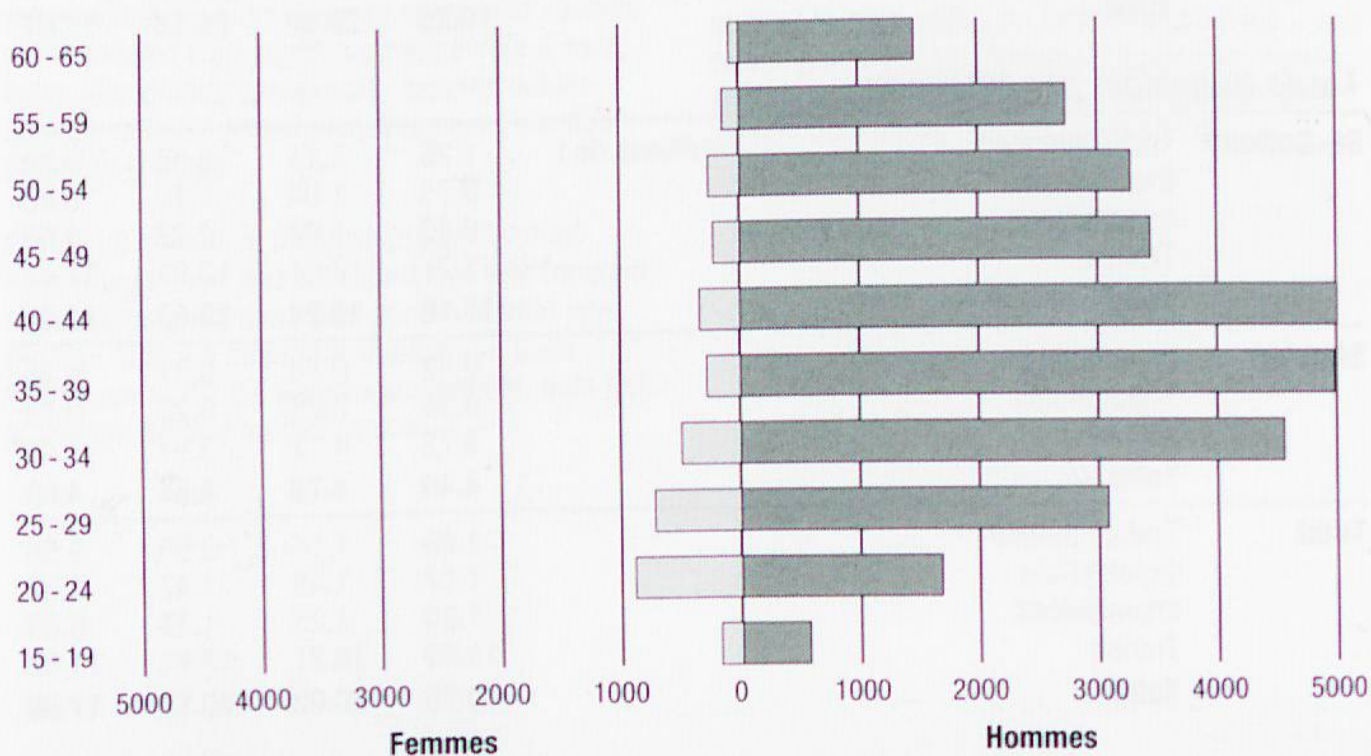
Download PDF: 30.12.2025

ETH-Bibliothek Zürich, E-Periodica, <https://www.e-periodica.ch>

Effectif du personnel 1960-1996



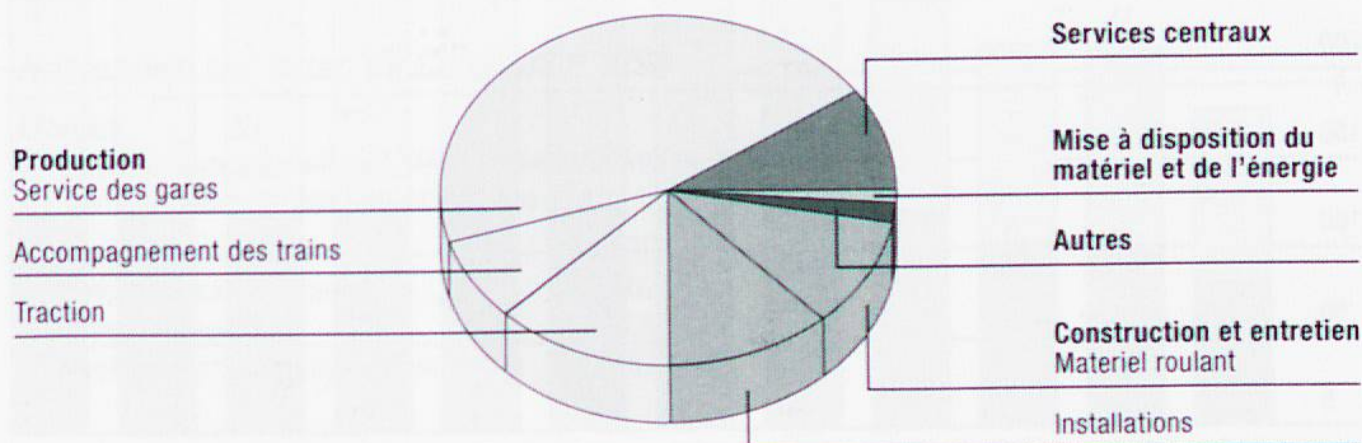
Pyramide des âges du personnel en 1996



		1980	1985	1990	1995	1996
Effectif du personnel	en moyenne annuelle	38367	37109	37694	33529	32581
• personnel féminin		1725	1757	3047	3350	3295
• personnel de nationalité étrangère		1803	1976	3681	3414	3460
• personnel en formation ¹⁾		1687	1695	2694	1188	1068
Entrées	nombre	2292	1370	3725	515	656
en pour cent de l'effectif total	%	6.0	3.7	9.9	1.5	2.0
Agents	par 100 000 trains-km	39.8	34.7	30.8	28.7	28.1

Effectif du personnel par secteurs fonctionnels en 1996

Services centraux	3269	10.0 %
Production	19973	61.3 %
Service des gares	12629	38.8 %
Accompagnement des trains	2260	6.9 %
Traction	4781	14.7 %
• dont mécaniciens		4114 12.6 %
•• dont en formation		47 0.1 %
Autres ²⁾	303	0.9 %
Construction et entretien	7812	24.0 %
• Installations	4123	12.7 %
• Matériel roulant et bateaux	3689	11.3 %
Mise à disposition du matériel et de l'énergie	253	0.8 %
Autres	1274	3.9 %



¹⁾ Aspirants mécaniciens et aspirant visiteurs compris à partir de 1985

²⁾ Régulation de la production, service des barrières