

**Zeitschrift:** Rapport de gestion / Chemins de fer fédéraux suisses  
**Herausgeber:** Chemins de fer fédéraux suisses  
**Band:** - (1996)

**Rubrik:** Transit alpin Suisse

### **Nutzungsbedingungen**

Die ETH-Bibliothek ist die Anbieterin der digitalisierten Zeitschriften auf E-Periodica. Sie besitzt keine Urheberrechte an den Zeitschriften und ist nicht verantwortlich für deren Inhalte. Die Rechte liegen in der Regel bei den Herausgebern beziehungsweise den externen Rechteinhabern. Das Veröffentlichen von Bildern in Print- und Online-Publikationen sowie auf Social Media-Kanälen oder Webseiten ist nur mit vorheriger Genehmigung der Rechteinhaber erlaubt. [Mehr erfahren](#)

### **Conditions d'utilisation**

L'ETH Library est le fournisseur des revues numérisées. Elle ne détient aucun droit d'auteur sur les revues et n'est pas responsable de leur contenu. En règle générale, les droits sont détenus par les éditeurs ou les détenteurs de droits externes. La reproduction d'images dans des publications imprimées ou en ligne ainsi que sur des canaux de médias sociaux ou des sites web n'est autorisée qu'avec l'accord préalable des détenteurs des droits. [En savoir plus](#)

### **Terms of use**

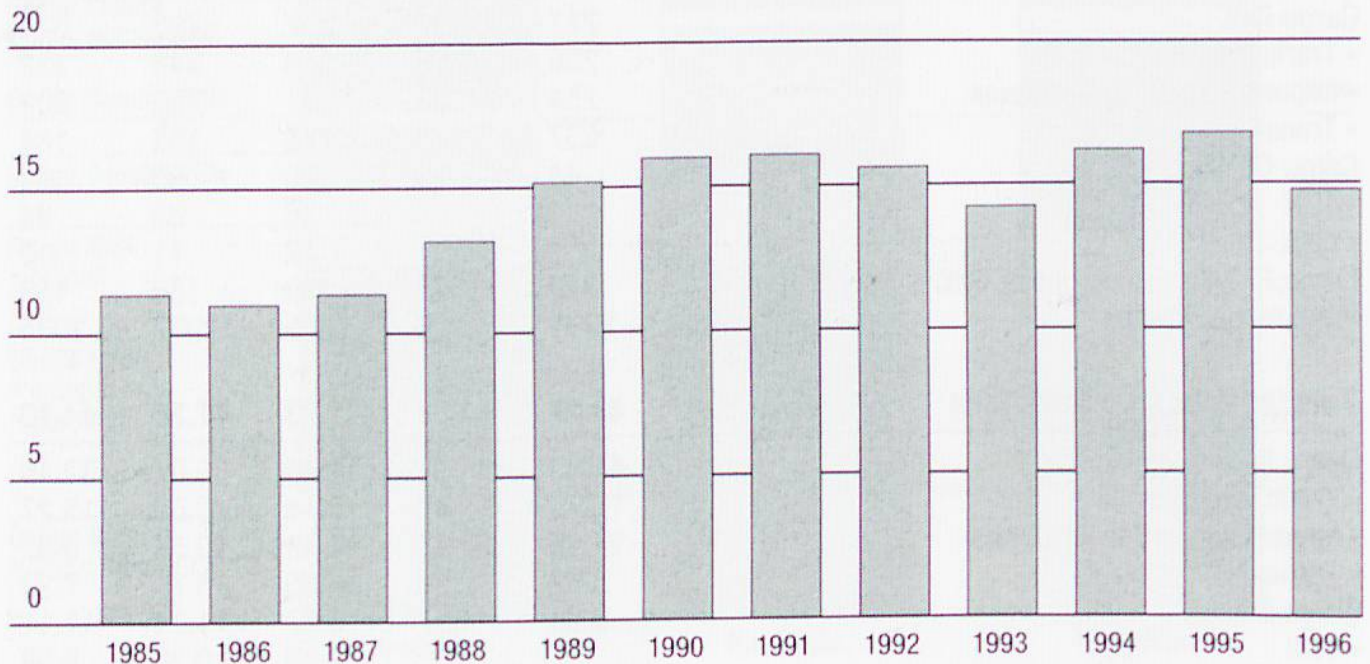
The ETH Library is the provider of the digitised journals. It does not own any copyrights to the journals and is not responsible for their content. The rights usually lie with the publishers or the external rights holders. Publishing images in print and online publications, as well as on social media channels or websites, is only permitted with the prior consent of the rights holders. [Find out more](#)

**Download PDF:** 24.04.2026

**ETH-Bibliothek Zürich, E-Periodica, <https://www.e-periodica.ch>**

## Évolution du transit alpin suisse par fer

millions de tonnes



### Définitions

#### Le trafic conventionnel

TWC = Trafic par wagons complets sur véhicules usuels

#### Le trafic combiné

TCN = Le transport combiné non accompagné est un système prometteur basé sur des caisses multimodales (rail, route, ou même voie d'eau), telles que grands conteneurs, caisses échangeables et semi-remorques. Elles sont transbordées par grutage.

CHR = La chaussée roulante (trafic combiné accompagné) est une offre destinée aux transporteurs routiers qui n'ont pas encore adapté leur parc au TCN. Le chauffeur charge son train routier sur la file de wagons surbaissés, puis fait le voyage dans la voiture-repos.

#### Attention aux tonnes

En trafic combiné, le poids du véhicule routier, de la semi-remorque, de la caisse échangeable ou du grand conteneur est compris dans le calcul, alors qu'en trafic par wagons complets, seules les tonnes nettes de la marchandise transportée sont prises en compte. Un calcul ne considérant que les tonnes nettes en trafic combiné est publié par le DFTCE, Service d'étude des transports, sous le titre Alpinfo (peut être commandé au 031 322 55 55, Fax 031 322 58 06).

*Transit alpin par produit*

		1990	1994	1995	1996
<b>St-Gothard</b>	TWC	5.99	4.46	4.77	3.62
	TCN	4.71	5.98	6.68	6.39
	CHR	1.57	1.60	1.46	1.42
	<b>Total</b>	<b>12.27</b>	<b>12.04</b>	<b>12.91</b>	<b>11.43</b>
<b>Simplon</b>	TWC	3.07	3.26	3.39	3.10
	TCN	0.66	0.91	0.52	0.30
	<b>Total</b>	<b>3.72</b>	<b>4.17</b>	<b>3.91</b>	<b>3.40</b>
<b>Total</b>	TWC	9.06	7.72	8.16	6.72
	TCN	5.37	6.89	7.20	6.69
	CHR	1.57	1.60	1.46	1.42
	<b>Total</b>	<b>15.97</b>	<b>16.21</b>	<b>16.82</b>	<b>14.83</b>

*Trafic transalpin par produit*

(Trafic intérieur, exportations, importations, transit)

		1990	1994	1995	1996
<b>St-Gothard</b>	TWC	8.51	6.56	6.44	4.88
	TCN	5.09	7.07	7.74	7.32
	CHR	1.57	1.60	1.46	1.42
	<b>Total</b>	<b>15.18</b>	<b>15.23</b>	<b>15.64</b>	<b>13.62</b>
<b>Simplon</b>	TWC	3.73	3.86	3.99	3.70
	TCN	0.68	0.94	0.55	0.35
	<b>Total</b>	<b>4.40</b>	<b>4.80</b>	<b>4.54</b>	<b>4.05</b>
<b>Total</b>	TWC	12.24	10.42	10.43	8.58
	TCN	5.77	8.00	8.29	7.67
	CHR	1.57	1.60	1.46	1.42
	<b>Total</b>	<b>19.58</b>	<b>20.02</b>	<b>20.18</b>	<b>17.67</b>

*Trafic transalpin par catégorie*

		1990	1994	1995	1996
<b>St-Gothard</b>	Trafic intérieur	1.26	1.14	0.65	0.50
	Exportations	0.75	1.04	1.10	0.88
	Importations	0.89	1.02	0.97	0.80
	Transit	12.27	12.04	12.91	11.43
	<b>Total</b>	<b>15.18</b>	<b>15.24</b>	<b>15.63</b>	<b>13.61</b>
<b>Simplon</b>	Exportations	0.32	0.38	0.37	0.46
	Importations	0.34	0.23	0.26	0.19
	Transit	3.72	4.17	3.91	3.40
	<b>Total</b>	<b>4.40</b>	<b>4.78</b>	<b>4.54</b>	<b>4.05</b>
<b>Total</b>	Trafic intérieur	1.26	1.14	0.65	0.50
	Exportations	1.07	1.42	1.47	1.34
	Importations	1.23	1.25	1.23	0.99
	Transit	15.99	16.21	16.82	14.83
	<b>Total</b>	<b>19.58</b>	<b>20.02</b>	<b>20.17</b>	<b>17.66</b>