

**Zeitschrift:** Rapport de gestion / Chemins de fer fédéraux suisses  
**Herausgeber:** Chemins de fer fédéraux suisses  
**Band:** - (1992)  
  
**Rubrik:** Matériel roulant

### **Nutzungsbedingungen**

Die ETH-Bibliothek ist die Anbieterin der digitalisierten Zeitschriften auf E-Periodica. Sie besitzt keine Urheberrechte an den Zeitschriften und ist nicht verantwortlich für deren Inhalte. Die Rechte liegen in der Regel bei den Herausgebern beziehungsweise den externen Rechteinhabern. Das Veröffentlichen von Bildern in Print- und Online-Publikationen sowie auf Social Media-Kanälen oder Webseiten ist nur mit vorheriger Genehmigung der Rechteinhaber erlaubt. [Mehr erfahren](#)

### **Conditions d'utilisation**

L'ETH Library est le fournisseur des revues numérisées. Elle ne détient aucun droit d'auteur sur les revues et n'est pas responsable de leur contenu. En règle générale, les droits sont détenus par les éditeurs ou les détenteurs de droits externes. La reproduction d'images dans des publications imprimées ou en ligne ainsi que sur des canaux de médias sociaux ou des sites web n'est autorisée qu'avec l'accord préalable des détenteurs des droits. [En savoir plus](#)

### **Terms of use**

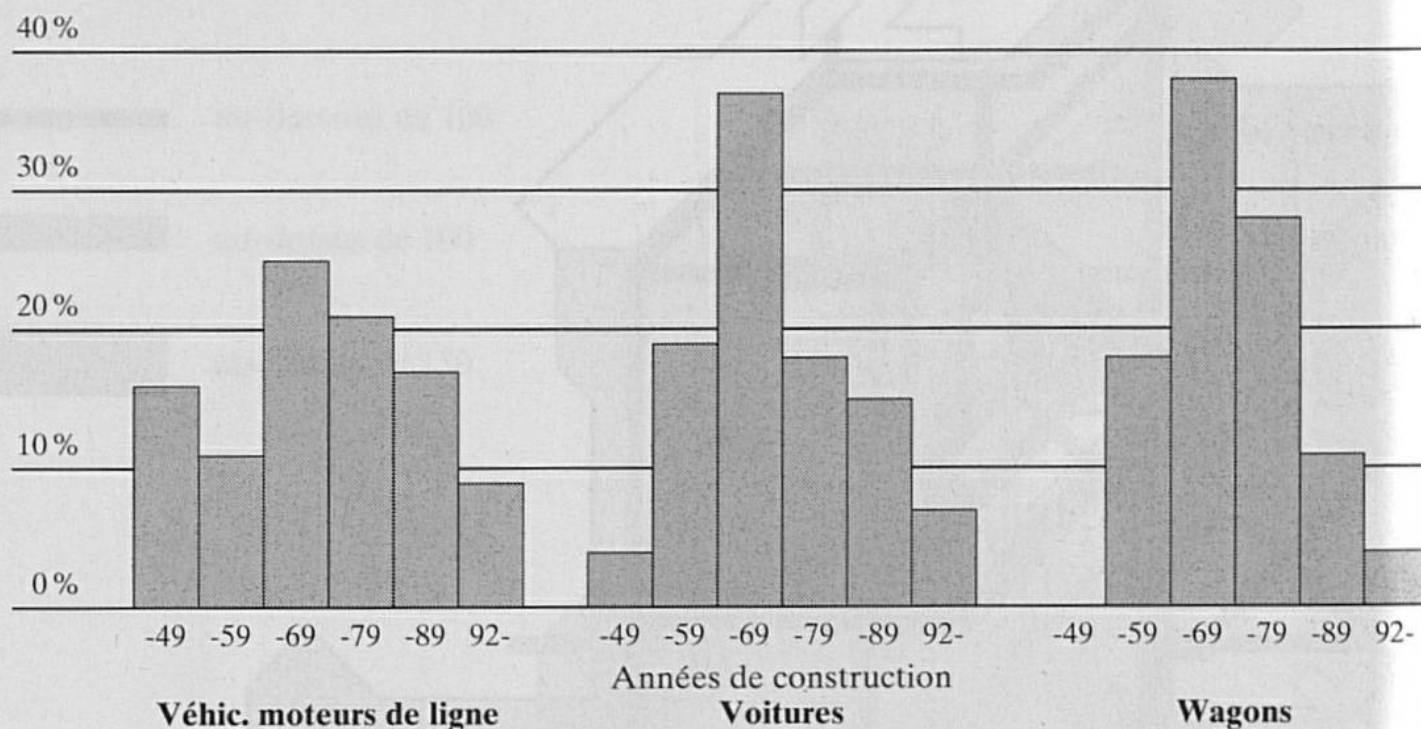
The ETH Library is the provider of the digitised journals. It does not own any copyrights to the journals and is not responsible for their content. The rights usually lie with the publishers or the external rights holders. Publishing images in print and online publications, as well as on social media channels or websites, is only permitted with the prior consent of the rights holders. [Find out more](#)

**Download PDF:** 18.12.2025

**ETH-Bibliothek Zürich, E-Periodica, <https://www.e-periodica.ch>**

# Matériel roulant

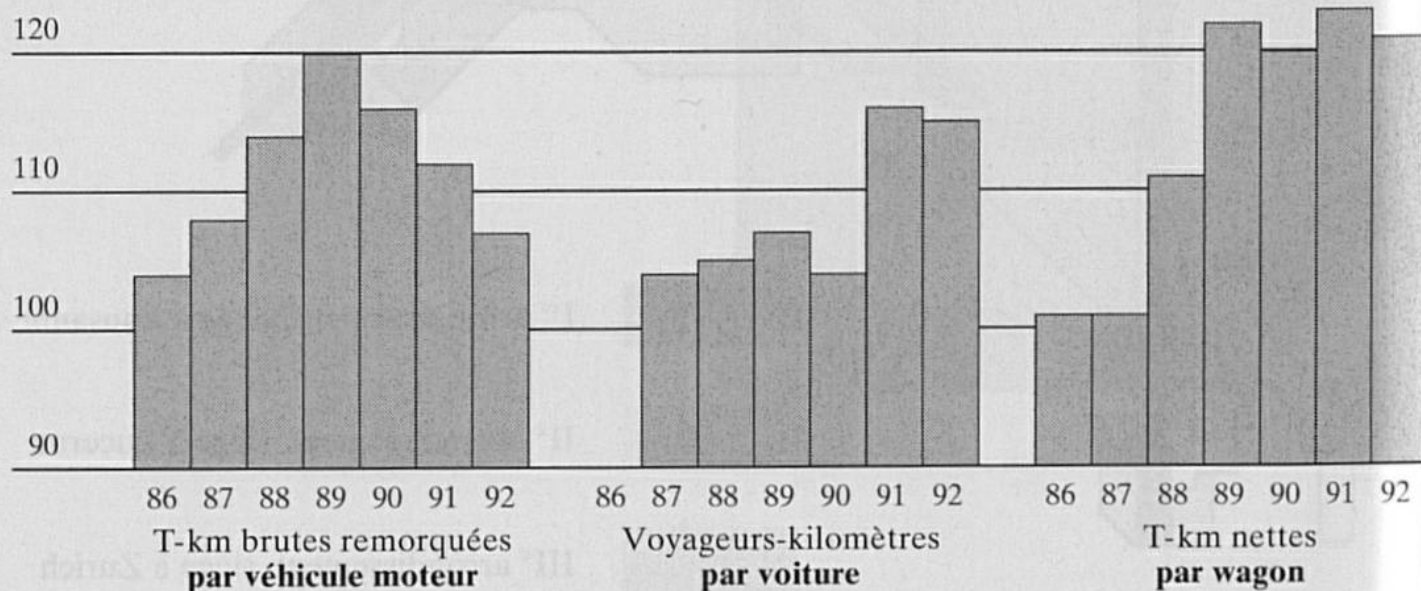
## Age du matériel roulant



## Prestations du matériel roulant

Indice 1985 = 100

130



**Effectif** Etat au 1<sup>er</sup> janvier (sans les véhicules historiques)

	1990	1993	Puissance en kW	
<b>Véhicules moteurs</b>	nombre	nombre	par véhicule	
<b>Total</b>	<b>2194</b>	<b>2232</b>	<b>1776</b>	
• voie étroite	43	40	800	
Locomotives électriques de ligne	718	761	4294	
Automotrices électriques	249	241	1713	
Locomotives diesel et de manoeuvre	287	286	545	
Tracteurs de manoeuvre et de service	940	944	134	
			Places assises	1ère cl.
			par voiture	
<b>Total CFF</b>	<b>4604</b>	<b>4457</b>		
• voie étroite	147	152		
• voitures climatisées	692	767	-	-
Voitures ordinaires	3374	3269	73,2	20,4 %
Voitures-restaurants	68	64	45,3	-
Voitures-couchettes	98	95	56,6	-
Voitures-lits	28	27	34,5	-
Voitures de commande	211	234	79,0	3,9 %
Automotrices	314	296	57,3	10,0 %
			Capacité en t	
			par véhicule	
Véhicules porte-automobiles (Simplon)	45	29	28,7	
Fourgons	466	443	11,6	
Wagons-poste (propriété des PTT)	609	619	12,9	
			à quatre	Capacité en t
			ess.	par wagon
<b>Total CFF</b>	<b>20353</b>	<b>20304</b>	<b>5142</b>	<b>33,6</b>
• voie étroite	165	163	96	14,2
E tombereaux, type courant	3679	3460	1613	42,1
F tombereaux, type spécial	624	653	65	29,4
G couverts, type courant	5696	5238	-	25,1
H couverts, type spécial	3703	3937	200	27,7
I réfrigérants	13	12	-	19,5
K plats, type courant	1661	1687	-	27,9
L plats, type spécial	64	36	-	28,0
R plats, 4 essieux, type courant	1429	1121	1121	55,0
S plats, 4 essieux, type spécial	681	1367	1367	55,3
T à toit ouvrant	1587	1586	191	31,0
U Wagons spéciaux et surbaissés	1216	1207	489	36,2
P Wagons de particuliers	6783	6784	4029	44,6