

**Zeitschrift:** Rapport de gestion / Chemins de fer fédéraux suisses  
**Herausgeber:** Chemins de fer fédéraux suisses  
**Band:** - (1992)  
  
**Rubrik:** Personnel

### **Nutzungsbedingungen**

Die ETH-Bibliothek ist die Anbieterin der digitalisierten Zeitschriften auf E-Periodica. Sie besitzt keine Urheberrechte an den Zeitschriften und ist nicht verantwortlich für deren Inhalte. Die Rechte liegen in der Regel bei den Herausgebern beziehungsweise den externen Rechteinhabern. Das Veröffentlichen von Bildern in Print- und Online-Publikationen sowie auf Social Media-Kanälen oder Webseiten ist nur mit vorheriger Genehmigung der Rechteinhaber erlaubt. [Mehr erfahren](#)

### **Conditions d'utilisation**

L'ETH Library est le fournisseur des revues numérisées. Elle ne détient aucun droit d'auteur sur les revues et n'est pas responsable de leur contenu. En règle générale, les droits sont détenus par les éditeurs ou les détenteurs de droits externes. La reproduction d'images dans des publications imprimées ou en ligne ainsi que sur des canaux de médias sociaux ou des sites web n'est autorisée qu'avec l'accord préalable des détenteurs des droits. [En savoir plus](#)

### **Terms of use**

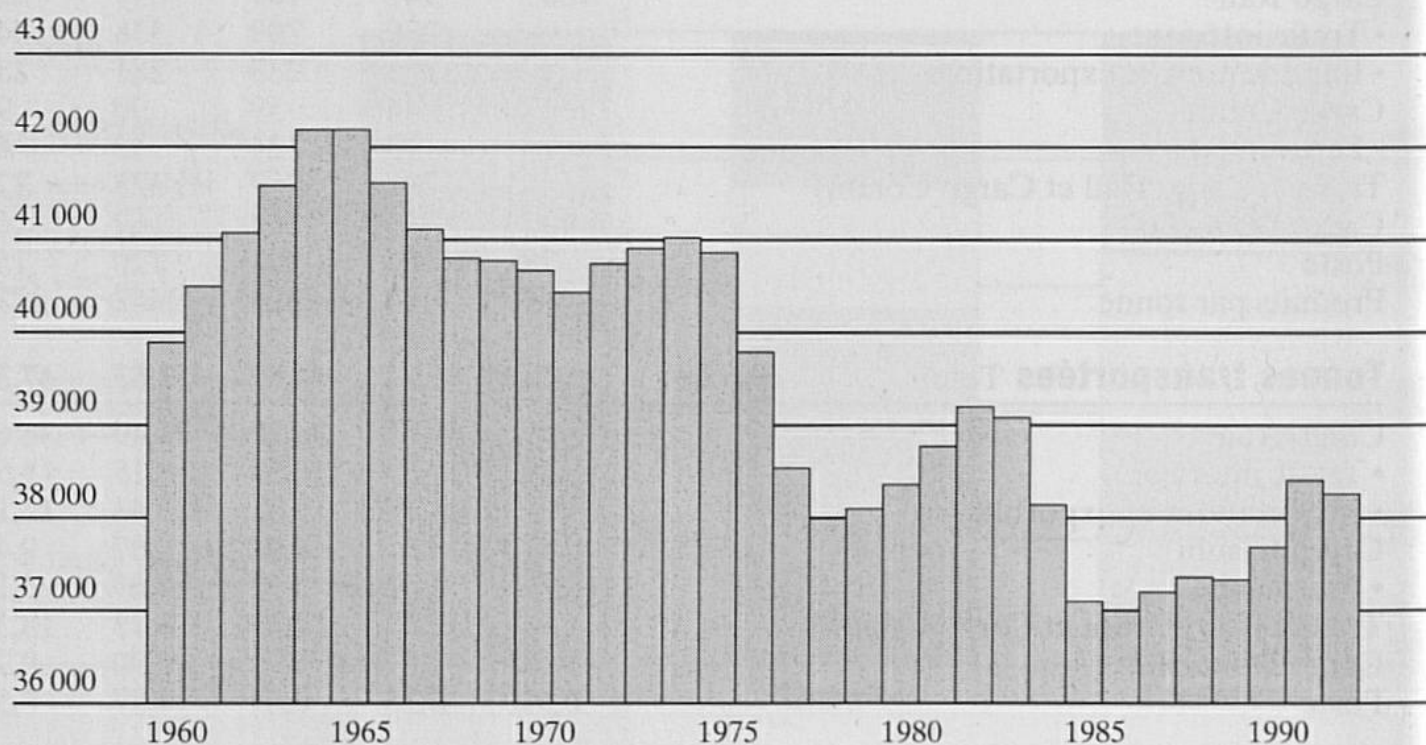
The ETH Library is the provider of the digitised journals. It does not own any copyrights to the journals and is not responsible for their content. The rights usually lie with the publishers or the external rights holders. Publishing images in print and online publications, as well as on social media channels or websites, is only permitted with the prior consent of the rights holders. [Find out more](#)

**Download PDF:** 22.12.2025

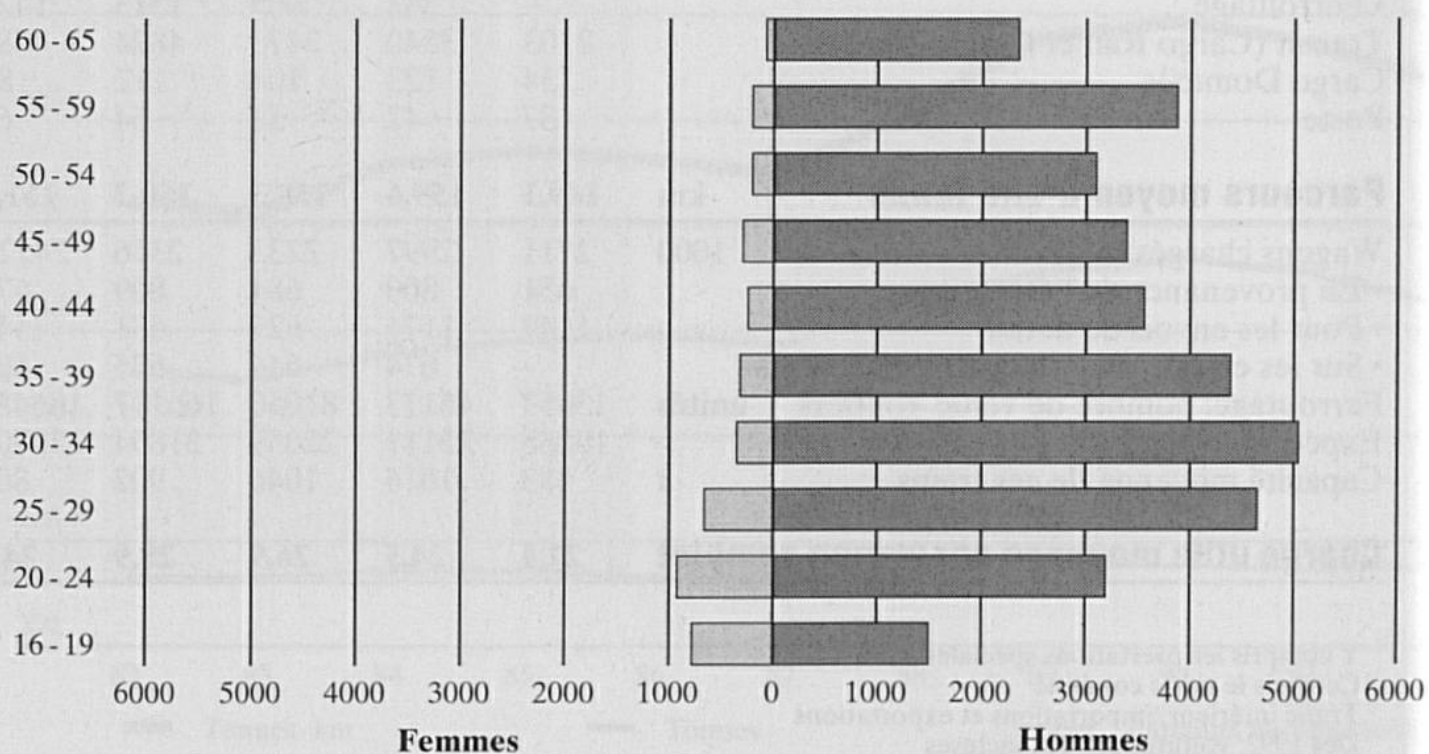
**ETH-Bibliothek Zürich, E-Periodica, <https://www.e-periodica.ch>**

# Personnel

## Effectif du personnel 1960-1992



## Pyramide des âges du personnel



		1975	1980	1985	1990	1992
<b>Effectif du personnel</b> en moyenne annuelle		<b>40867</b>	<b>38367</b>	<b>37109</b>	<b>37694</b>	<b>38271</b>
• personnel féminin		2086	1725	1757	3047	3502 <sup>1)</sup>
• personnel de nationalité étrangère		1872	1803	1976	3681	4489
• personnel en formation <sup>2)</sup>		1743	1687	1695	2694	2651
<b>Entrées</b>	nombre	<b>1107</b>	<b>2292</b>	<b>1370</b>	<b>3725</b>	<b>1701</b>
en pour-cent de l'effectif total	%	2,7	6,0	3,7	9,9	4,4
<b>Agents</b>	par 100 000 trains-km	<b>46,5</b>	<b>39,8</b>	<b>34,7</b>	<b>30,8</b>	<b>32,3</b>

<sup>1)</sup> Etat au 1.2.1993

<sup>2)</sup> Aspirants mécaniciens et aspirants visiteurs compris à partir de 1985

### Effectif du personnel par secteurs fonctionnels

<b>Services centraux</b>	<b>3760</b>	<b>9,8 %</b>
<b>Production</b>	<b>25598</b>	<b>66,9 %</b>
Services des gares	16898	44,2 %
Accompagnement des trains	3003	7,8 %
Traction	5443	14,2 %
• dont mécaniciens		4722 12,3 %
• dont en formation		506 1,3 %
Autres <sup>3)</sup>	254	0,7 %
<b>Construction et entretien</b>	<b>8349</b>	<b>21,8 %</b>
• Installations	4232	11,0 %
• Matériel roulant et bateaux	4117	10,7 %
<b>Mise à disposition du matériel et de l'énergie</b>	<b>275</b>	<b>0,7 %</b>
<b>Autres</b>	<b>289</b>	<b>0,8 %</b>

<sup>3)</sup> Régulation de la production, flotte du lac de Constance, service des barrières

