

**Zeitschrift:** Rapport de gestion / Chemins de fer fédéraux suisses  
**Herausgeber:** Chemins de fer fédéraux suisses  
**Band:** - (1990)  
  
**Rubrik:** Personnel

### **Nutzungsbedingungen**

Die ETH-Bibliothek ist die Anbieterin der digitalisierten Zeitschriften auf E-Periodica. Sie besitzt keine Urheberrechte an den Zeitschriften und ist nicht verantwortlich für deren Inhalte. Die Rechte liegen in der Regel bei den Herausgebern beziehungsweise den externen Rechteinhabern. Das Veröffentlichen von Bildern in Print- und Online-Publikationen sowie auf Social Media-Kanälen oder Webseiten ist nur mit vorheriger Genehmigung der Rechteinhaber erlaubt. [Mehr erfahren](#)

### **Conditions d'utilisation**

L'ETH Library est le fournisseur des revues numérisées. Elle ne détient aucun droit d'auteur sur les revues et n'est pas responsable de leur contenu. En règle générale, les droits sont détenus par les éditeurs ou les détenteurs de droits externes. La reproduction d'images dans des publications imprimées ou en ligne ainsi que sur des canaux de médias sociaux ou des sites web n'est autorisée qu'avec l'accord préalable des détenteurs des droits. [En savoir plus](#)

### **Terms of use**

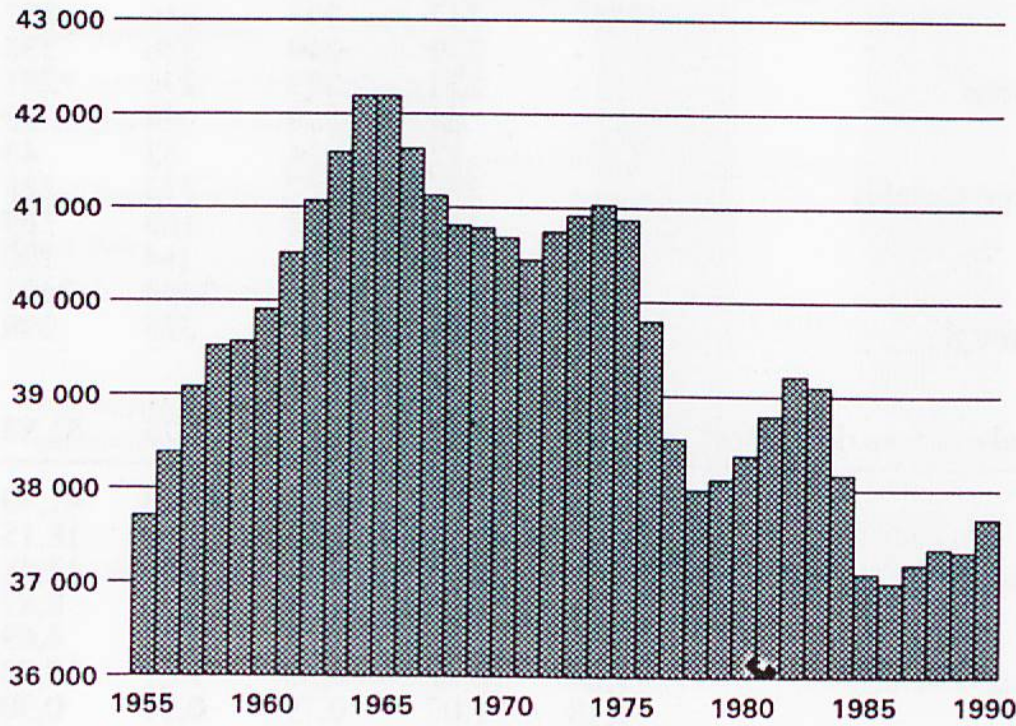
The ETH Library is the provider of the digitised journals. It does not own any copyrights to the journals and is not responsible for their content. The rights usually lie with the publishers or the external rights holders. Publishing images in print and online publications, as well as on social media channels or websites, is only permitted with the prior consent of the rights holders. [Find out more](#)

**Download PDF:** 17.04.2026

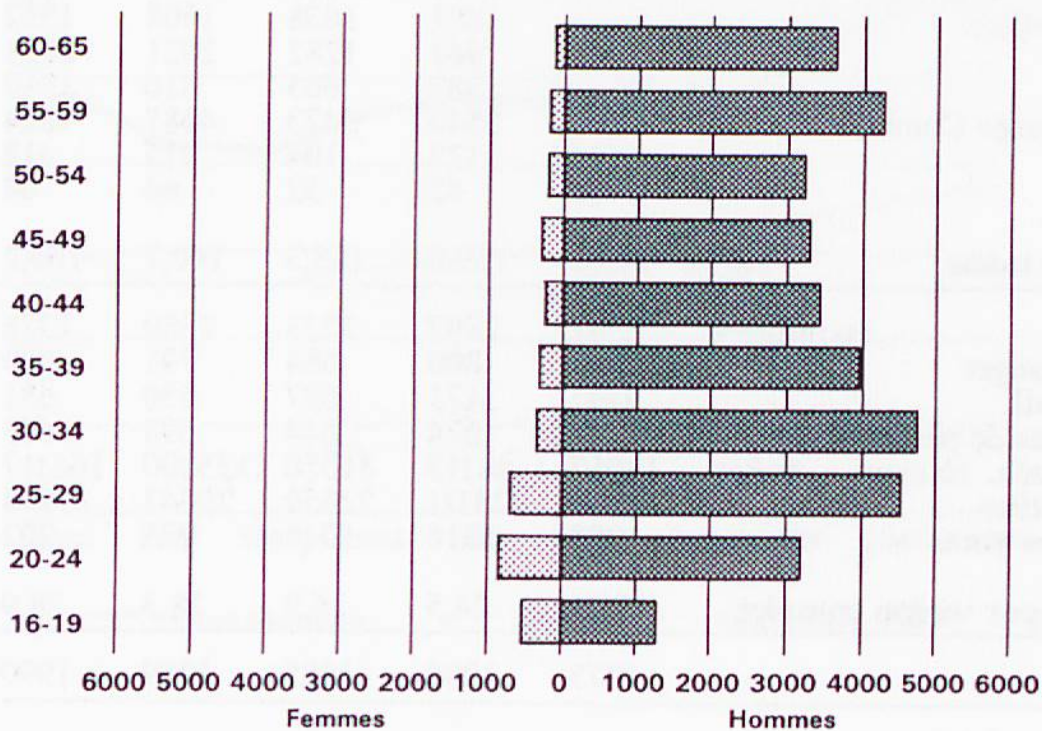
**ETH-Bibliothek Zürich, E-Periodica, <https://www.e-periodica.ch>**

# Personnel

## Effectif du personnel 1955-1990



## Pyramide des âges du personnel



<b>Effectif du personnel</b> en moyenne annuelle		40867	38367	37109	37338	37694
- personnel féminin		2086	1725	1757	2090	3047
- personnel de nationalité étrangère		1872	1803	1976	3046	3681
- personnel en formation <sup>1)</sup>		1743	1687	1695	2614	2696
<b>Entrées</b>	nombre	1107	2292	1370	3155	3725
en pour-cent de l'effectif total	%	2,7	6,0	3,7	8,4	9,9
<b>Agents</b>	par 100 000 trains-kilomètres	46,5	39,8	34,7	31,3	30,8
		1975	1980	1985	1989	1990

<sup>1)</sup> aspirants mécaniciens et aspirants visiteurs compris à partir de 1985

### Effectif du personnel par secteurs fonctionnels

<b>Services centraux</b>				3517	9,4 %
<b>Production</b>				25330	66,5 %
- Services des gares		17021	45,2 %		
- Accompagnement des trains		2863	7,6 %		
- Traction		5170	13,7 %		
- dont mécaniciens	4480	11,9 %			
- dont en formation	573	1,5 %			
<b>Construction et entretien</b>				8273	21,9 %
- Installations	4154	11,0 %			
- Matériel roulant et bateaux	4119	10,9 %			
<b>Mise à disposition du matériel et de l'énergie</b>				271	0,7 %
<b>Autres</b>				579	1,5 %

