

Zeitschrift: Rapport de gestion / Chemins de fer fédéraux suisses
Herausgeber: Chemins de fer fédéraux suisses
Band: - (1985)

Rubrik: Prestations d'exploitation

Nutzungsbedingungen

Die ETH-Bibliothek ist die Anbieterin der digitalisierten Zeitschriften auf E-Periodica. Sie besitzt keine Urheberrechte an den Zeitschriften und ist nicht verantwortlich für deren Inhalte. Die Rechte liegen in der Regel bei den Herausgebern beziehungsweise den externen Rechteinhabern. Das Veröffentlichen von Bildern in Print- und Online-Publikationen sowie auf Social Media-Kanälen oder Webseiten ist nur mit vorheriger Genehmigung der Rechteinhaber erlaubt. [Mehr erfahren](#)

Conditions d'utilisation

L'ETH Library est le fournisseur des revues numérisées. Elle ne détient aucun droit d'auteur sur les revues et n'est pas responsable de leur contenu. En règle générale, les droits sont détenus par les éditeurs ou les détenteurs de droits externes. La reproduction d'images dans des publications imprimées ou en ligne ainsi que sur des canaux de médias sociaux ou des sites web n'est autorisée qu'avec l'accord préalable des détenteurs des droits. [En savoir plus](#)

Terms of use

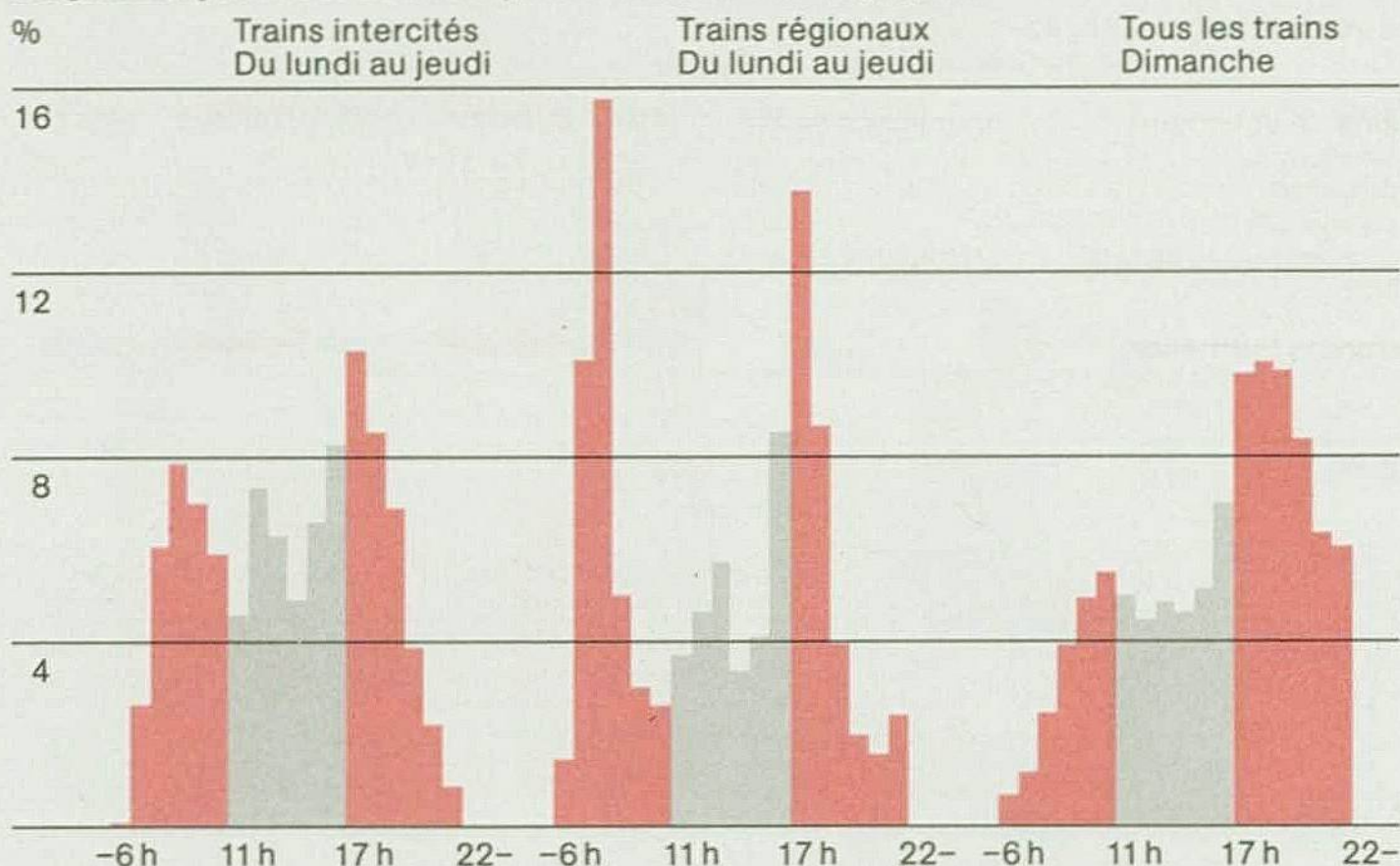
The ETH Library is the provider of the digitised journals. It does not own any copyrights to the journals and is not responsible for their content. The rights usually lie with the publishers or the external rights holders. Publishing images in print and online publications, as well as on social media channels or websites, is only permitted with the prior consent of the rights holders. [Find out more](#)

Download PDF: 22.12.2025

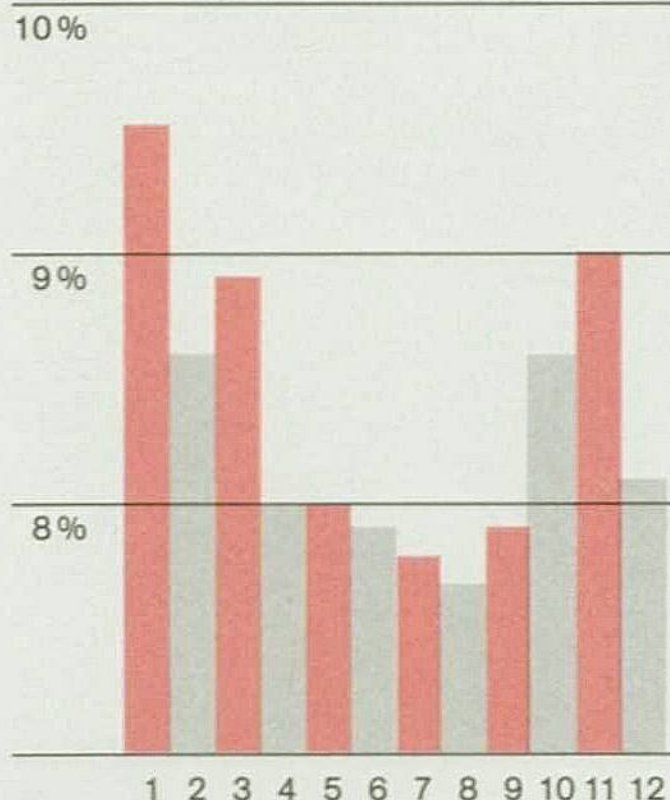
ETH-Bibliothek Zürich, E-Periodica, <https://www.e-periodica.ch>

Prestations d'exploitation énergie

Diagramme journalier de l'occupation des trains de voyageurs



Consommation d'énergie de traction
en pourcent, par mois



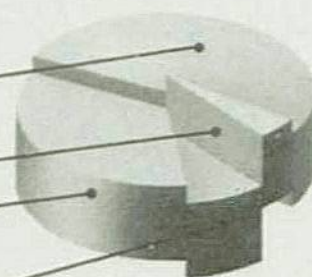
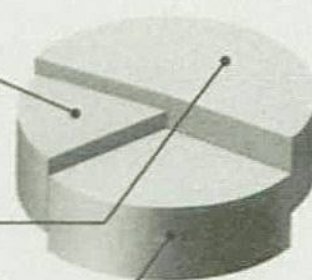
Mouvements d'énergie
Total 3110 millions de kWh

Provenance %

Autres usines	18,2
Usines communes et centrales en participation	51,7
Usines des CFF	30,1

Utilisation %

Trains CFF	51,7
Chemins de fer privés	4,8
Tiers, ventes	34,7
Consommation propre, pertes	8,8



Prestations de tous les trains	en millions de km	90,2	89,2	96,3	107,0	106,6
Trains de voyageurs	en millions de km	59,6	61,7	66,9	79,5	80,1
– Intercités	%	.	.	.	18,5	18,4
– directs		41,8	42,9	42,2	28,1	28,3
– régionaux		54,5	52,4	51,3	49,9	49,6
Trains de marchandises	en millions de km	29,9	26,8	29,0	26,8	25,8
Trains de service		0,7	0,7	0,4	0,7	0,7
Parcours journalier						
– par véhicule remorqué	km	283,7	302,5	313,9	349,7	354,9
– par wagon		55,6	45,1	53,6	43,2	43,5
– par wagon chargé		37,8	29,6	35,0	29,2	29,1
Densité des trains par jour et par ligne¹⁾	trains	84,8	83,8	89,9	98,5	98,3
– trains de voyageurs		55,3	57,2	62,5	73,2	73,9
– trains de marchandises		28,8	25,9	27,1	24,7	23,8
Heures de train	en milliers d'heures	2080	1960	1937	2092	2065
– trains de voyageurs		1148	1160	1162	1356	1345
– trains de marchandises		932	800	775	736	720
Degré de ponctualité de trains de voyageurs²⁾	%	–	–	–	94	90
Places assises offertes par train de voyageurs		422	441	424	416	416
– voyageurs par trains de voyageurs (moyenne)		139	131	137	114	117
– occupation moyenne des places assises	%	32,9	29,7	32,3	27,3	28,1
Tonnes brutes par train de marchandises	t	593	555	629	622	650
– tonnes remorquées par train de marchandises		214	185	253	255	271,8
– rapport entre les tonnes nettes et les tonnes brutes remorquées	%	36,4	34,2	40,2	41,1	41,8
Consommation d'énergie électrique pour la traction des trains en millions de kWh		1529	1367	1558	1594	1609
		1970	1975	1980	1984	1985

¹⁾ Sur les lignes exploitées par les CFF

²⁾ Part des trains de voyageurs constatés sans retard ou avec un retard inférieur à 6 minutes dans les gares de Arth-Goldau, Bâle, Lausanne, Lucerne et Zurich.