

Zeitschrift: Rapport de gestion / Chemins de fer fédéraux suisses
Herausgeber: Chemins de fer fédéraux suisses
Band: - (1971)

Rubrik: Les Chemins de fer fédéraux en quelques chiffres

Nutzungsbedingungen

Die ETH-Bibliothek ist die Anbieterin der digitalisierten Zeitschriften auf E-Periodica. Sie besitzt keine Urheberrechte an den Zeitschriften und ist nicht verantwortlich für deren Inhalte. Die Rechte liegen in der Regel bei den Herausgebern beziehungsweise den externen Rechteinhabern. Das Veröffentlichen von Bildern in Print- und Online-Publikationen sowie auf Social Media-Kanälen oder Webseiten ist nur mit vorheriger Genehmigung der Rechteinhaber erlaubt. [Mehr erfahren](#)

Conditions d'utilisation

L'ETH Library est le fournisseur des revues numérisées. Elle ne détient aucun droit d'auteur sur les revues et n'est pas responsable de leur contenu. En règle générale, les droits sont détenus par les éditeurs ou les détenteurs de droits externes. La reproduction d'images dans des publications imprimées ou en ligne ainsi que sur des canaux de médias sociaux ou des sites web n'est autorisée qu'avec l'accord préalable des détenteurs des droits. [En savoir plus](#)

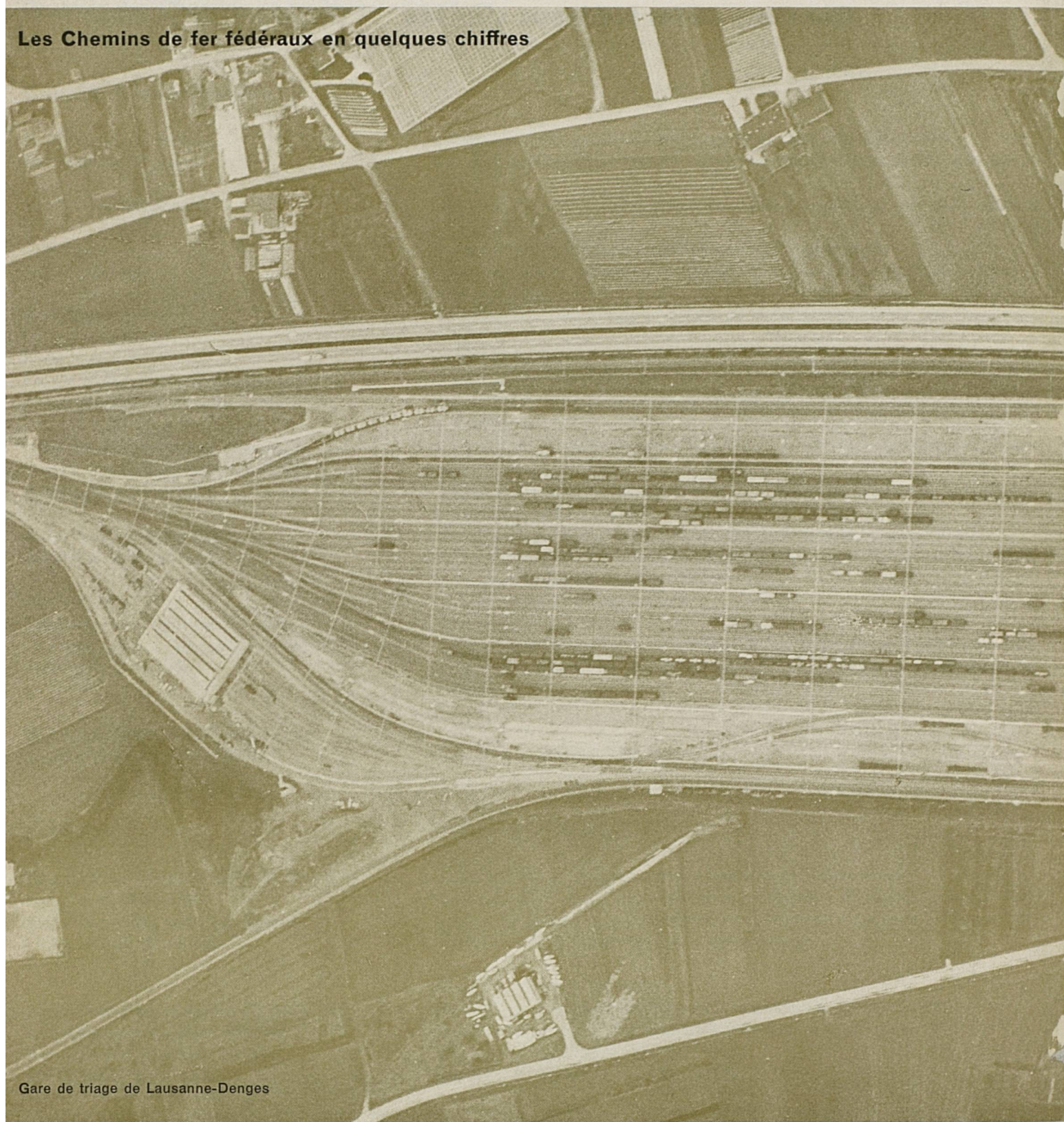
Terms of use

The ETH Library is the provider of the digitised journals. It does not own any copyrights to the journals and is not responsible for their content. The rights usually lie with the publishers or the external rights holders. Publishing images in print and online publications, as well as on social media channels or websites, is only permitted with the prior consent of the rights holders. [Find out more](#)

Download PDF: 22.12.2025

ETH-Bibliothek Zürich, E-Periodica, <https://www.e-periodica.ch>

Les Chemins de fer fédéraux en quelques chiffres



Gare de triage de Lausanne-Denges

			1960	1970	1971
Installations	Lignes exploitées	km	2 919	2 913	2 913
	dont à double voie	km	1 256	1 331	1 343
	Gares et stations		836	829	829
	Investissements en installations	millions de fr.	128,4	292,9	346,0
Véhicules	Véhicules moteurs		949	1 127	1 151
	Voitures		3 479	3 536	3 552
	Wagons		23 646	25 922	25 842
	Investissements en véhicules	millions de fr.	107,0	154,2	162,0
Personnel	Effectif		40 934	41 530	41 561
Energie	Consommation	millions de kWh	1 119	1 529	1 534
Prestations d'exploitation et trafic	Trains-kilomètres	millions	78,5	90,2	90,5
	Tonnes-kilomètres brutes	millions	24 334	33 518	33 690
	Voyageurs	millions	225,8	230,8	229,6
	Tonnes	millions	29,2	45,6	45,4
Compte de résultats	Produits du trafic voyageurs	millions de fr.	410,0	636,4	657,0
	Produits du trafic marchandises	millions de fr.	582,4	978,4	981,1
	Total des produits	millions de fr.	1 094,6	1 826,5	1 964,1
	Charges de personnel	millions de fr.	597,1	1 108,8	1 261,1
	Dépenses de choses	millions de fr.	214,9	380,9	411,9
	Amortissements et frais de capitaux	millions de fr.	184,4	333,1	345,1
	Total des charges ordinaires	millions de fr.	996,4	1 822,8	2 018,1
	Excédent des produits	millions de fr.	98,2	3,7	—
	Excédent des charges	millions de fr.	—	—	54,0
	Charges extraordinaires	millions de fr.	70,2	—	—
	Bénéfice net	millions de fr.	28,0	3,7	—
	Déficit	millions de fr.	—	—	54,0