

Zeitschrift: Rapport de gestion / Chemins de fer fédéraux suisses
Herausgeber: Chemins de fer fédéraux suisses
Band: - (1967)

Inhaltsverzeichnis

Nutzungsbedingungen

Die ETH-Bibliothek ist die Anbieterin der digitalisierten Zeitschriften auf E-Periodica. Sie besitzt keine Urheberrechte an den Zeitschriften und ist nicht verantwortlich für deren Inhalte. Die Rechte liegen in der Regel bei den Herausgebern beziehungsweise den externen Rechteinhabern. Das Veröffentlichen von Bildern in Print- und Online-Publikationen sowie auf Social Media-Kanälen oder Webseiten ist nur mit vorheriger Genehmigung der Rechteinhaber erlaubt. [Mehr erfahren](#)

Conditions d'utilisation

L'ETH Library est le fournisseur des revues numérisées. Elle ne détient aucun droit d'auteur sur les revues et n'est pas responsable de leur contenu. En règle générale, les droits sont détenus par les éditeurs ou les détenteurs de droits externes. La reproduction d'images dans des publications imprimées ou en ligne ainsi que sur des canaux de médias sociaux ou des sites web n'est autorisée qu'avec l'accord préalable des détenteurs des droits. [En savoir plus](#)

Terms of use

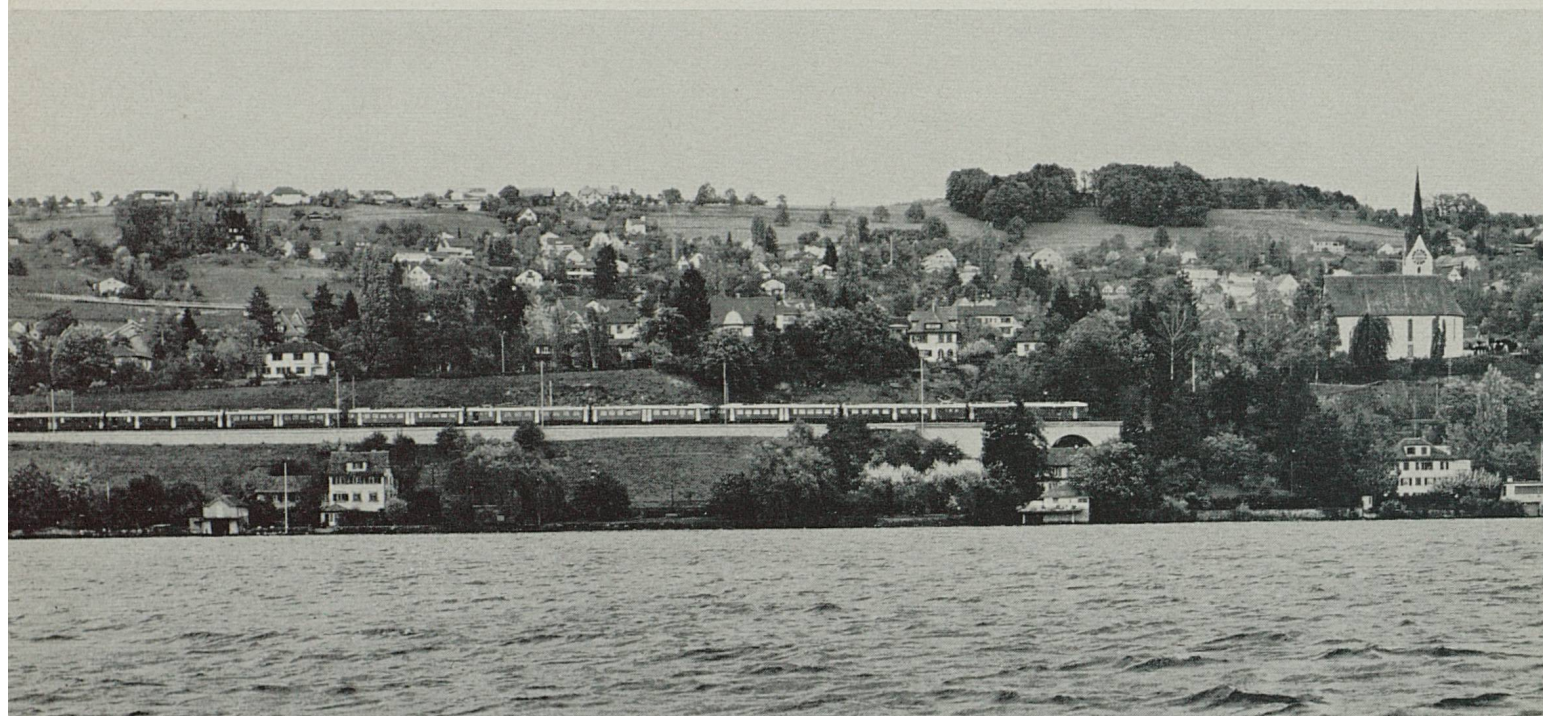
The ETH Library is the provider of the digitised journals. It does not own any copyrights to the journals and is not responsible for their content. The rights usually lie with the publishers or the external rights holders. Publishing images in print and online publications, as well as on social media channels or websites, is only permitted with the prior consent of the rights holders. [Find out more](#)

Download PDF: 17.04.2026

ETH-Bibliothek Zürich, E-Periodica, <https://www.e-periodica.ch>

Table des matières

	Rapport et propositions du Conseil d'administration	V
Trafic et exploitation	I. Trafic	1
	II. Tarifs	5
	III. Exploitation	6
Gestion de l'entreprise et personnel	I. Conseil d'administration et direction	13
	II. Planification et études	15
	III. Collaboration internationale	18
	IV. Personnel	21



Herrliberg, sur la ligne Zurich-Meilen-Rapperswil

Installations et matériel roulant	I. Installations fixes	25
	II. Véhicules, traction et ateliers	35
	III. Energie électrique	40
	IV. Service des bateaux du lac de Constance	44
	V. Acquisition centralisée de matériel	47
Résultats financiers et comptes	I. Commentaire général	49
	II. Commentaires des comptes	52
	III. Participations	58
	IV. Comptes	60
	V. Aperçu chronologique	68