

Zeitschrift: Rapport de gestion / Chemins de fer fédéraux suisses
Herausgeber: Chemins de fer fédéraux suisses
Band: - (1960)

Rubrik: Les Chemins de fer fédéraux en quelques chiffres

Nutzungsbedingungen

Die ETH-Bibliothek ist die Anbieterin der digitalisierten Zeitschriften auf E-Periodica. Sie besitzt keine Urheberrechte an den Zeitschriften und ist nicht verantwortlich für deren Inhalte. Die Rechte liegen in der Regel bei den Herausgebern beziehungsweise den externen Rechteinhabern. Das Veröffentlichen von Bildern in Print- und Online-Publikationen sowie auf Social Media-Kanälen oder Webseiten ist nur mit vorheriger Genehmigung der Rechteinhaber erlaubt. [Mehr erfahren](#)

Conditions d'utilisation

L'ETH Library est le fournisseur des revues numérisées. Elle ne détient aucun droit d'auteur sur les revues et n'est pas responsable de leur contenu. En règle générale, les droits sont détenus par les éditeurs ou les détenteurs de droits externes. La reproduction d'images dans des publications imprimées ou en ligne ainsi que sur des canaux de médias sociaux ou des sites web n'est autorisée qu'avec l'accord préalable des détenteurs des droits. [En savoir plus](#)

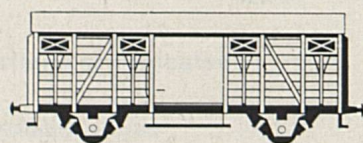
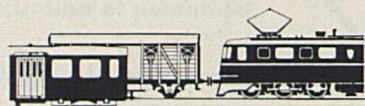
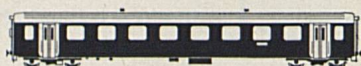
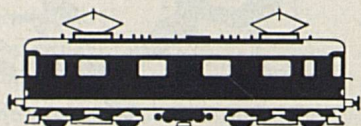
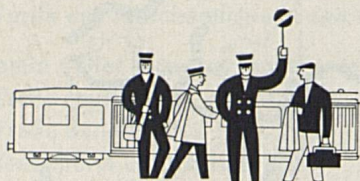
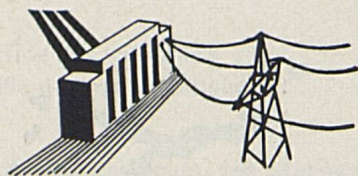
Terms of use

The ETH Library is the provider of the digitised journals. It does not own any copyrights to the journals and is not responsible for their content. The rights usually lie with the publishers or the external rights holders. Publishing images in print and online publications, as well as on social media channels or websites, is only permitted with the prior consent of the rights holders. [Find out more](#)

Download PDF: 24.04.2026

ETH-Bibliothek Zürich, E-Periodica, <https://www.e-periodica.ch>

Les Chemins de fer fédéraux en quelques chiffres



		1950	1960
Réseau ferroviaire			
Longueur des lignes exploitées	km	2910 (100%)	2919 (100%)
Lignes à simple voie	km	1765 (60,7%)	1663 (57,0%)
Lignes à double voie	km	1145 (39,3%)	1256 (43,0%)
Ponts, nombre		3110	3257
Longueur totale des ponts	m	37 305	38 787
Tunnels, nombre		240	240
Longueur totale des tunnels	m	175 308	180 292
Traction et consommation d'énergie			
Lignes à traction électrique	km	2762 (94,9%)	2884 (98,8%)
Lignes à traction à vapeur	km	148 (5,1%)	35 (1,2%)
Prestations			
des locomotives électriques	Millions de tkm brutes	15 810 (97,5%)	24 312 (99,2%)
des locomotives thermiques	Millions de kWh	398 (2,5%)	193 (0,8%)
Consommation d'énergie électrique	Millions de kWh	936	1372
Effectif du personnel en moyenne annuelle			
Fonctionnaires, employés et ouvriers		36 904	39 904
Parc de véhicules moteurs en fin d'année			
locomotives électriques		596	676
locomotives thermiques		287	155
automotrices		76	118
Parc de véhicules en fin d'année			
voitures à quatre essieux		1555	2718
voitures à deux ou trois essieux		1896	761
fourgons à bagages		618	622
wagons		18 222	23 646
Parcours kilométriques des trains			
trains de voyageurs	Millions de km trains	48,1	54,3
trains de marchandises	Millions de km trains	14,4	24,4
Nombre de gares et stations			
		830	836
Service des voyageurs			
voyageurs	millions	194	226
km-voyageurs	millions	5616	6998
km-voyageurs par 100 km-place assise		33,3	32,8
recettes	millions de fr.	264	393
recettes par voyageur	c.	136	174
recettes par km-voyageur	c.	4,7	5,6
parcours moyen par transport	km	29,0	31,0
Ensemble du service des marchandises			
tonnes	millions	18,0	29,6
nombre de t par 100 t de poids de chargement		31,9	31,0
km-tonnes	millions	2084	4058
recettes	millions de fr.	326	600
recettes par tonne	c.	1807	2023
recettes par km-tonne	c.	15,64	14,78
parcours moyen par transport	km	115,6	136,9

Lignes à simple et à double voie des CFF

Etat fin 1960

- Ligne à simple voie
- === Ligne à double voie

