

Zeitschrift: Rapport de gestion / Chemins de fer fédéraux suisses
Herausgeber: Chemins de fer fédéraux suisses
Band: - (1959)

Rubrik: Les Chemins de fer fédéraux en quelques chiffres

Nutzungsbedingungen

Die ETH-Bibliothek ist die Anbieterin der digitalisierten Zeitschriften auf E-Periodica. Sie besitzt keine Urheberrechte an den Zeitschriften und ist nicht verantwortlich für deren Inhalte. Die Rechte liegen in der Regel bei den Herausgebern beziehungsweise den externen Rechteinhabern. Das Veröffentlichen von Bildern in Print- und Online-Publikationen sowie auf Social Media-Kanälen oder Webseiten ist nur mit vorheriger Genehmigung der Rechteinhaber erlaubt. [Mehr erfahren](#)

Conditions d'utilisation

L'ETH Library est le fournisseur des revues numérisées. Elle ne détient aucun droit d'auteur sur les revues et n'est pas responsable de leur contenu. En règle générale, les droits sont détenus par les éditeurs ou les détenteurs de droits externes. La reproduction d'images dans des publications imprimées ou en ligne ainsi que sur des canaux de médias sociaux ou des sites web n'est autorisée qu'avec l'accord préalable des détenteurs des droits. [En savoir plus](#)

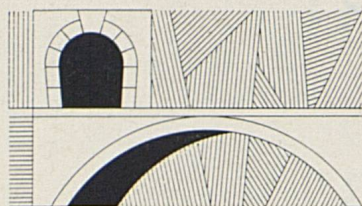
Terms of use

The ETH Library is the provider of the digitised journals. It does not own any copyrights to the journals and is not responsible for their content. The rights usually lie with the publishers or the external rights holders. Publishing images in print and online publications, as well as on social media channels or websites, is only permitted with the prior consent of the rights holders. [Find out more](#)

Download PDF: 23.12.2025

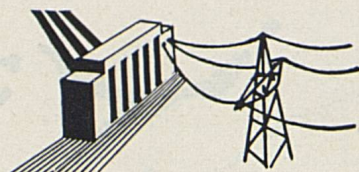
ETH-Bibliothek Zürich, E-Periodica, <https://www.e-periodica.ch>

Les Chemins de fer fédéraux en quelques chiffres



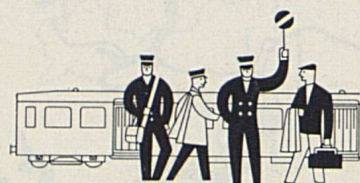
Réseau ferroviaire

		1958	1959
Longueur des lignes exploitées	km	2910 (100%)	2911 (100%)
Lignes à simple voie	km	1660 (57,0%)	1657 (56,9%)
Lignes à double voie	km	1250 (43,0%)	1254 (43,1%)
Ponts, nombre		3225	3241
Longueur totale des ponts	m	38281	38483
Tunnels, nombre		240	241
Longueur totale des tunnels	m	175309	176389



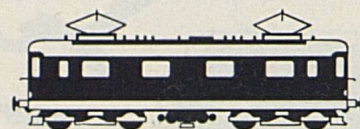
Traction et consommation d'énergie

Lignes à traction électrique	km	2859 (98,2%)	2860 (98,2%)
Lignes à traction à vapeur	km	51 (1,8%)	51 (1,8%)
Prestations des locomotives électriques	Millions de tkm brutes	20887 (98,3%)	22597 (98,7%)
des locomotives thermiques		356 (1,7%)	297 (1,3%)
Consommation d'énergie électrique	Millions de kWh	1187	1297



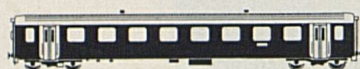
Effectif du personnel en moyenne annuelle

Fonctionnaires, employés et ouvriers		39517	39564
--------------------------------------	--	-------	-------



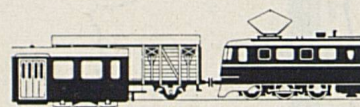
Parc de véhicules moteurs en fin d'année

locomotives électriques		656	672
locomotives thermiques		182	165
automotrices		112	117



Parc de véhicules en fin d'année

voitures à quatre essieux		2416	2573
voitures à deux ou trois essieux		1095	933
fourgons à bagages		627	628
wagons		21429	22544



Parcours kilométriques des trains

trains de voyageurs	Millions de km-trains	53,2	53,9
trains de marchandises		20,9	22,6



Nombre de gares et stations

		835	835
--	--	-----	-----

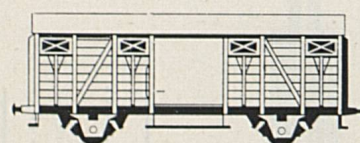
Service des voyageurs

voyageurs	millions	222	223
km-voyageurs	millions	6912	6996
km-voyageurs par 100 km-place assise		35,6	33,5
recettes	millions de fr.	349	360
recettes par voyageur	c.	157	161
recettes par km-voyageur	c.	5,0	5,1
parcours moyen par transport	km	31,2	31,3

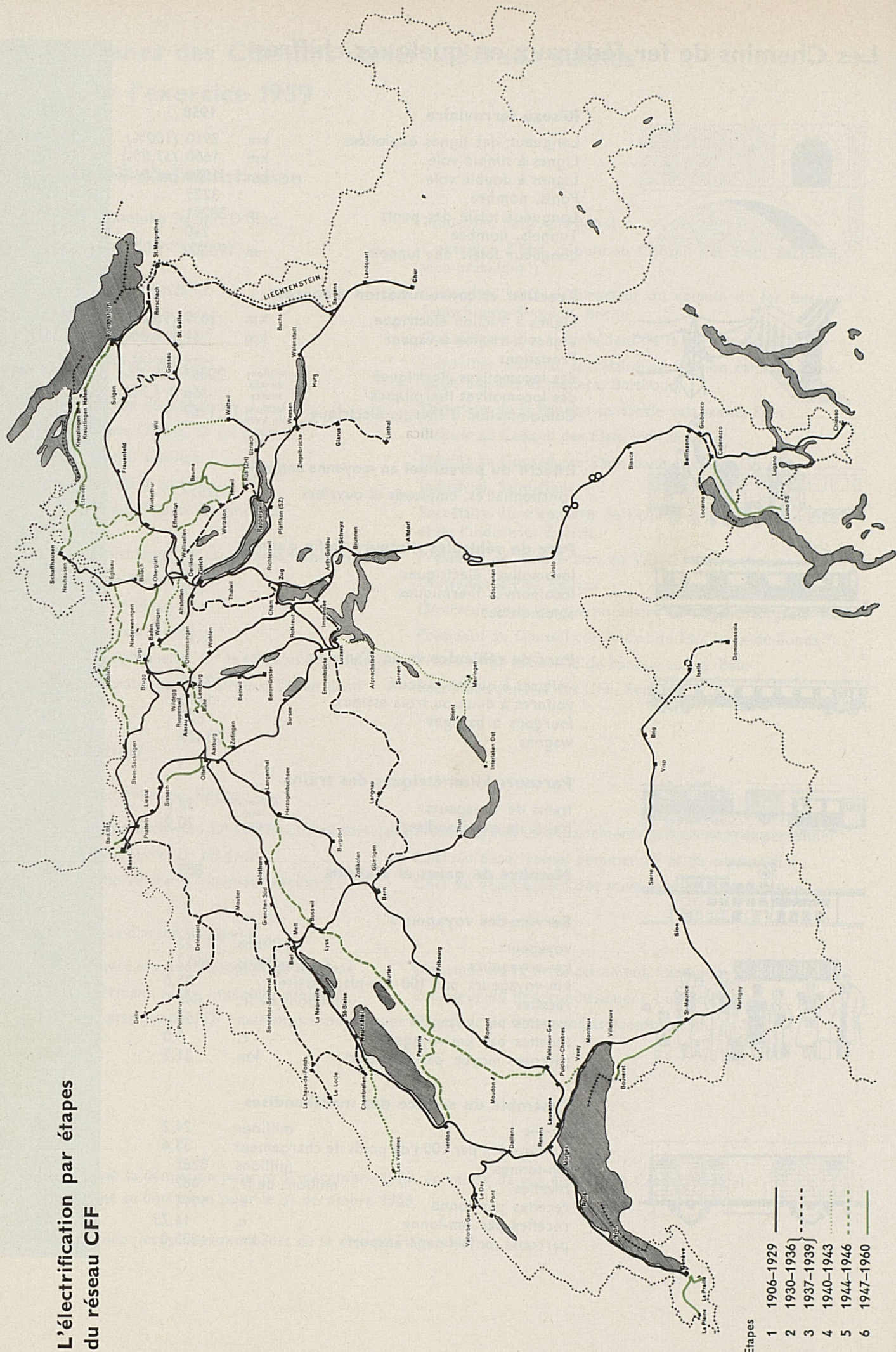


Ensemble du service des marchandises

tonnes	millions	24,2	25,8
nombre de t par 100 t de poids de chargement		33,4	31,1
km-tonnes	millions	3267	3537
recettes	millions de fr.	482	519
recettes par tonne	c.	1991	2012
recettes par km-tonne	c.	14,75	14,67
parcours moyen par transport	km	135,0	137,2



L'électrification par étapes du réseau CFF



Etapas