

Zeitschrift: Rapport de gestion / Chemins de fer fédéraux suisses
Herausgeber: Chemins de fer fédéraux suisses
Band: - (1957)

Rubrik: Les CFF en quelques chiffres

Nutzungsbedingungen

Die ETH-Bibliothek ist die Anbieterin der digitalisierten Zeitschriften auf E-Periodica. Sie besitzt keine Urheberrechte an den Zeitschriften und ist nicht verantwortlich für deren Inhalte. Die Rechte liegen in der Regel bei den Herausgebern beziehungsweise den externen Rechteinhabern. Das Veröffentlichen von Bildern in Print- und Online-Publikationen sowie auf Social Media-Kanälen oder Webseiten ist nur mit vorheriger Genehmigung der Rechteinhaber erlaubt. [Mehr erfahren](#)

Conditions d'utilisation

L'ETH Library est le fournisseur des revues numérisées. Elle ne détient aucun droit d'auteur sur les revues et n'est pas responsable de leur contenu. En règle générale, les droits sont détenus par les éditeurs ou les détenteurs de droits externes. La reproduction d'images dans des publications imprimées ou en ligne ainsi que sur des canaux de médias sociaux ou des sites web n'est autorisée qu'avec l'accord préalable des détenteurs des droits. [En savoir plus](#)

Terms of use

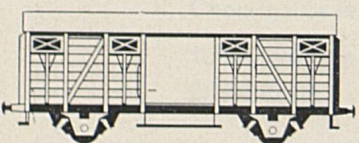
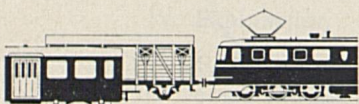
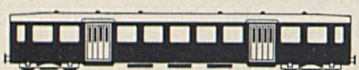
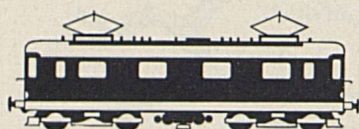
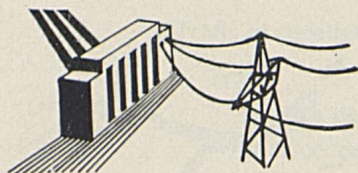
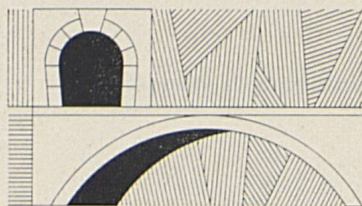
The ETH Library is the provider of the digitised journals. It does not own any copyrights to the journals and is not responsible for their content. The rights usually lie with the publishers or the external rights holders. Publishing images in print and online publications, as well as on social media channels or websites, is only permitted with the prior consent of the rights holders. [Find out more](#)

Download PDF: 01.01.2026

ETH-Bibliothek Zürich, E-Periodica, <https://www.e-periodica.ch>

Les CFF en quelques chiffres

		1956	1957
Réseau ferroviaire			
Longueur des lignes exploitées	km	2910 (100%)	2910 (100%)
Lignes à simple voie	km	1672 (57,5%)	1668 (57,3%)
Lignes à double voie	km	1238 (42,5%)	1242 (42,7%)
Ponts, nombre		3191	3205
Longueur totale des ponts	m	37948	38105
Tunnels, nombre		240	240
Longueur totale des tunnels	m	175309	175309
Traction et consommation d'énergie			
Lignes à traction électrique	km	2845 (97,8%)	2859 (98,2%)
Lignes à traction à vapeur	km	65 (2,4%)	51 (1,8%)
Prestations			
des locomotives électriques	Millions de tkm brutes	18698 (97,7%)	20872 (98,0%)
des locomotives thermiques		440 (2,2%)	416 (2,0%)
Consommation d'énergie électrique	Millions de kWh	1155	1175
Effectif du personnel en moyenne annuelle			
Fonctionnaires, employés et ouvriers		38384	39079
Parc de véhicules moteurs en fin d'année			
locomotives électriques		634	638
locomotives thermiques		217	199
automotrices		110	112
Parc de véhicules en fin d'année			
voitures à quatre essieux		2231	2251
voitures à deux ou trois essieux		1454	1395
fourgons à bagages		651	638
wagons		19838	20390
Parcours kilométriques des trains			
Kilomètres-trains, en millions			
trains de voyageurs		52,3	52,9
trains de marchandises		20,0	20,9
Kilomètres-tonnes brutes, en millions			
trains de voyageurs		10646	11144
trains de marchandises		9582	10206
Nombre de gares et stations			
		833	833
Service des voyageurs			
voyageurs	millions	213	219
kilomètres-voyageurs	millions	6423	6732
— pour 100 km-place assise		34,8	35,7
recettes	millions de fr.	327	342
par voyageur	c.	154	156
par km-voyageur	c.	5,1	5,1
parcours moyen par transport	km	30,2	30,7
Ensemble du service des marchandises			
tonnes	millions	25,3	26,0
— par 100 t de poids de chargement		35,19	34,04
kilomètres-tonnes	millions	3296	3478
recettes	millions de fr.	486	518
— par tonne	c.	1923	1987
— par km-tonne	c.	14,76	14,88
parcours moyen par transport	km	130,3	133,5



Le développement du réseau des Chemins de fer fédéraux suisses 1902-1957

