

Zeitschrift: Rapport de gestion et comptes / Chemins de fer fédéraux suisses
Herausgeber: Chemins de fer fédéraux suisses
Band: - (1956)

Rubrik: Les CFF en quelques chiffres

Nutzungsbedingungen

Die ETH-Bibliothek ist die Anbieterin der digitalisierten Zeitschriften auf E-Periodica. Sie besitzt keine Urheberrechte an den Zeitschriften und ist nicht verantwortlich für deren Inhalte. Die Rechte liegen in der Regel bei den Herausgebern beziehungsweise den externen Rechteinhabern. Das Veröffentlichen von Bildern in Print- und Online-Publikationen sowie auf Social Media-Kanälen oder Webseiten ist nur mit vorheriger Genehmigung der Rechteinhaber erlaubt. [Mehr erfahren](#)

Conditions d'utilisation

L'ETH Library est le fournisseur des revues numérisées. Elle ne détient aucun droit d'auteur sur les revues et n'est pas responsable de leur contenu. En règle générale, les droits sont détenus par les éditeurs ou les détenteurs de droits externes. La reproduction d'images dans des publications imprimées ou en ligne ainsi que sur des canaux de médias sociaux ou des sites web n'est autorisée qu'avec l'accord préalable des détenteurs des droits. [En savoir plus](#)

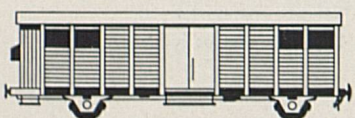
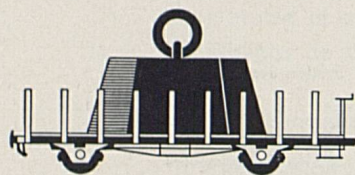
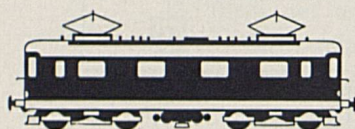
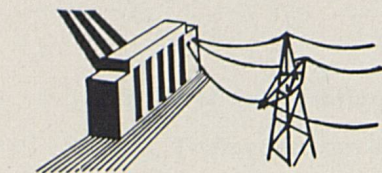
Terms of use

The ETH Library is the provider of the digitised journals. It does not own any copyrights to the journals and is not responsible for their content. The rights usually lie with the publishers or the external rights holders. Publishing images in print and online publications, as well as on social media channels or websites, is only permitted with the prior consent of the rights holders. [Find out more](#)

Download PDF: 24.04.2026

ETH-Bibliothek Zürich, E-Periodica, <https://www.e-periodica.ch>

Les CFF en quelques chiffres

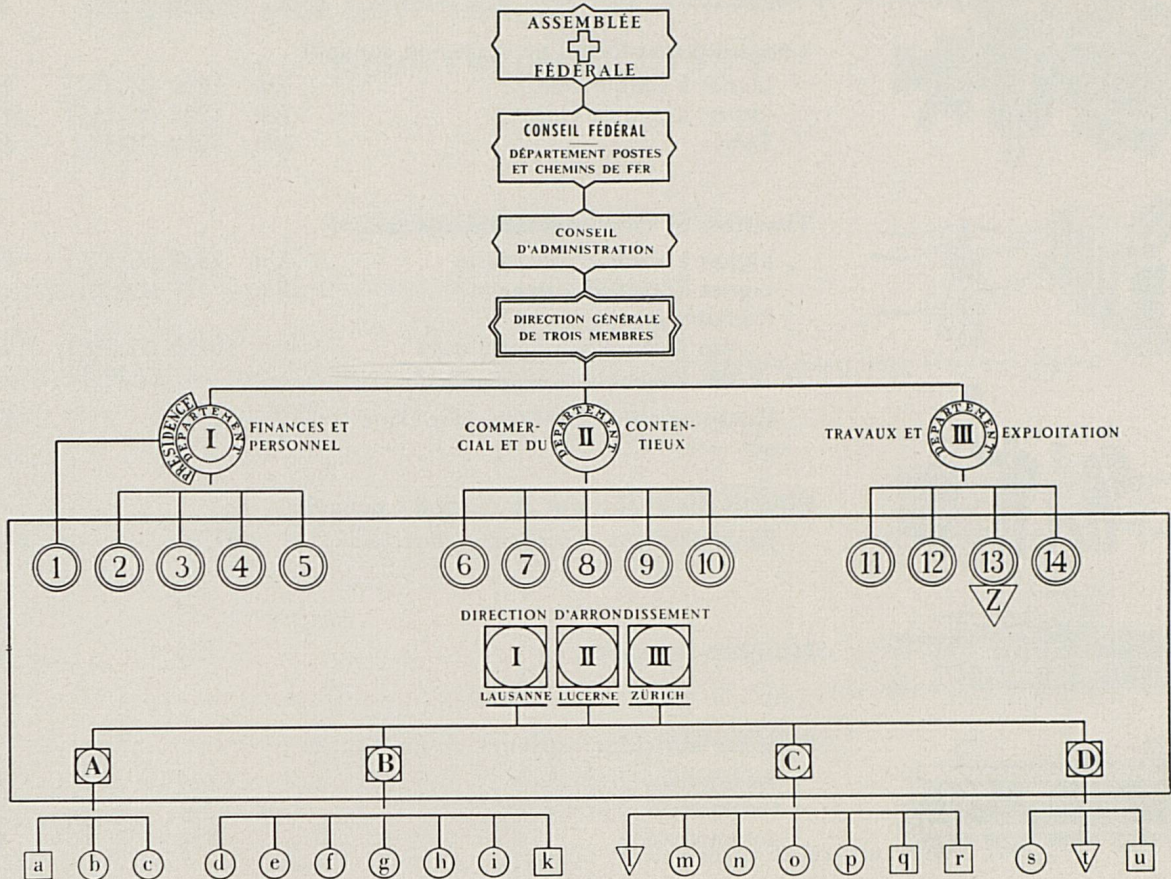


	1955	1956
Longueur exploitée en moyenne annuelle		
Lignes à simple voie	km 1686 (57,9%)	1672 (57,5%)
Lignes à double voie	km 1224 (42,1%)	1238 (42,5%)
Total	km 2910 (100%)	2910 (100%)
Traction et consommation d'énergie		
Lignes à traction électrique	km 2839 (97,6%)	2845 (97,8%)
Lignes à traction à vapeur	km 71 (2,4%)	65 (2,2%)
Prestations		
des locomotives électriques	Millions de tkm brutes 18918 (97,7%)	19698 (97,8%)
des locomotives thermiques	445 (2,3%)	440 (2,2%)
Consommation d'énergie électrique	Millions de kWh 1131	1155
Effectif du personnel en moyenne annuelle		
Fonctionnaires, employés et ouvriers	37709	38384
Nombre de gares		
	833	833
Parc de véhicules moteurs en fin d'année		
locomotives électriques	619	634
locomotives thermiques	226	217
automotrices	110	110
Parc de véhicules en fin d'année		
voitures à quatre essieux	2178	2231
voitures à deux ou trois essieux	1531	1454
fourgons à bagages	665	651
wagons	18735	19838
Kilomètres-trains, en millions		
trains de voyageurs	51,4	52,3
trains de marchandises	19,0	20,0
Kilomètres-tonnes brutes, en millions		
trains de voyageurs	10726	10646
trains de marchandises	8721	9582
Service des voyageurs		
voyageurs	millions 208	213
kilomètres-voyageurs	millions 6273	6423
— pour 100 km-place assise	33,7	34,8
recettes	millions de fr. 315	327
par voyageur	c. 151	154
par km-voyageur	c. 5,0	5,1
parcours moyen par transport	km 30,1	30,2
Ensemble du service des marchandises		
tonnes	millions 23,8	25,6
— par 100 t de poids de chargement	35,22	35,48
kilomètres-tonnes	millions 3079	3315
recettes	millions de fr. 457	486
— par tonne	c. 1948	1923
— par km-tonne	c. 14,94	14,76
parcours moyen par transport	km 129,5	129,3

BIBLIOTHEK



ORGANISATION DES CHEMINS DE FER FÉDÉRAUX



LÉGENDES

- | | | | |
|--|---|---|-------------------------------|
| ① Secrétariat général | ⑩ Economat | ⓐ Secrétariat de direction et Service administratif | ▽ Inspectorats d'exploitation |
| ② Contrôle des finances et comptabilité générale | ⑪ Division des travaux | ⓑ Contentieux | Ⓜ Personnel des gares |
| ③ Caisse principale et Service des titres | ⑫ Division de l'exploitation | ⓒ Personnel | Ⓝ Personnel des trains |
| ④ Division du personnel | ⑬ Division de la traction et des ateliers | ⓓ Voie | Ⓞ Section des marchandises |
| ⑤ Division médicale | ▽ Z Ateliers principaux | ⓔ Ponts | Ⓟ Section des voyageurs |
| ⑥ Division du contentieux | ⑭ Division des usines électriques | ⓕ Bâtiments | ⓖ Bureau d'exploitation |
| ⑦ Service commercial (voyageurs) | ⓐ Division administrative | ⓖ Installations de sécurité | ⓗ Service administratif |
| ⑧ Service commercial (marchandises) | ⓑ Division des travaux | ⓗ Installations électriques | Ⓢ Service technique |
| ⑨ Contrôle du trafic | ⓒ Division de l'exploitation | ⓓ Sections de la voie | ▽ Dépôts de locomotives |
| | ⓓ Division de la traction | ⓓ Service administratif | Ⓤ Service administratif |