

Zeitschrift: Rapport de gestion et comptes / Chemins de fer fédéraux suisses
Herausgeber: Chemins de fer fédéraux suisses
Band: - (1928)

Artikel: Gare frigorifique de Genève-Cornavin
Autor: [s.n.]
DOI: <https://doi.org/10.5169/seals-676214>

Nutzungsbedingungen

Die ETH-Bibliothek ist die Anbieterin der digitalisierten Zeitschriften auf E-Periodica. Sie besitzt keine Urheberrechte an den Zeitschriften und ist nicht verantwortlich für deren Inhalte. Die Rechte liegen in der Regel bei den Herausgebern beziehungsweise den externen Rechteinhabern. Das Veröffentlichen von Bildern in Print- und Online-Publikationen sowie auf Social Media-Kanälen oder Webseiten ist nur mit vorheriger Genehmigung der Rechteinhaber erlaubt. [Mehr erfahren](#)

Conditions d'utilisation

L'ETH Library est le fournisseur des revues numérisées. Elle ne détient aucun droit d'auteur sur les revues et n'est pas responsable de leur contenu. En règle générale, les droits sont détenus par les éditeurs ou les détenteurs de droits externes. La reproduction d'images dans des publications imprimées ou en ligne ainsi que sur des canaux de médias sociaux ou des sites web n'est autorisée qu'avec l'accord préalable des détenteurs des droits. [En savoir plus](#)

Terms of use

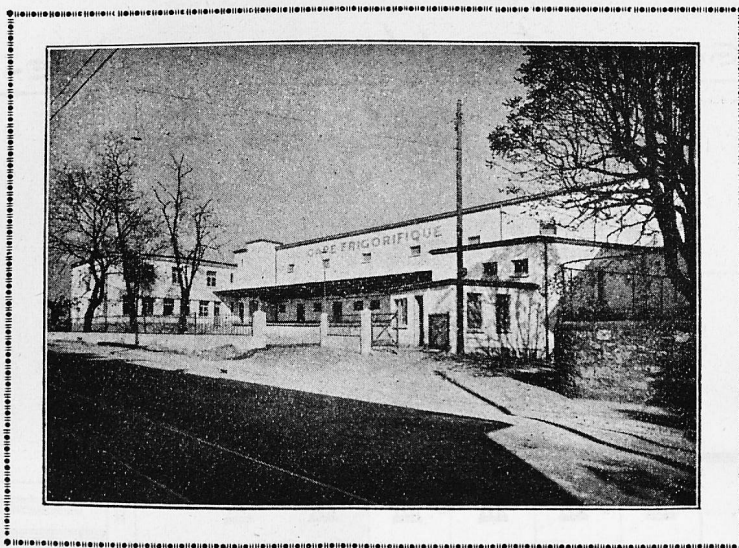
The ETH Library is the provider of the digitised journals. It does not own any copyrights to the journals and is not responsible for their content. The rights usually lie with the publishers or the external rights holders. Publishing images in print and online publications, as well as on social media channels or websites, is only permitted with the prior consent of the rights holders. [Find out more](#)

Download PDF: 15.01.2026

ETH-Bibliothek Zürich, E-Periodica, <https://www.e-periodica.ch>

SOCIÉTÉ DE GARES FRIGORIFIQUES, ENTREPOTS & PORTS-FRANCS

46, Rue de Montbrillant GENÈVE Téléphone Mont-Blanc 67.50



GARE FRIGORIFIQUE DE GENÈVE-CORNAVIN

CHAMBRES FROIDES pour Entreposage à court terme et à long terme de Denrées et Produits périssables.
Températures de -15° à $+10^{\circ}$ C.

Dépôt de glace alimentaire.

PREMIER PORT-FRANC frigorifique en Suisse.

Les denrées peuvent être entreposées sous régime de douane ou sous régime libre,
au choix du déposant.

EMBRANCHEMENT PARTICULIER raccordé aux Chemins de Fer et pénétrant à l'intérieur de l'Etablissement, avec vastes quais en bordure, permettant le chargement ou le déchargement des wagons à l'ombre et au frais et à proximité des chambres froides.

TARIFS TRÈS MODÉRÉS, divisés en cinq catégories principales:

- 1^o Taxes à la journée (petits colis).
- 2^o Taxes à la tonne et à la semaine indivisible.
- 3^o Taxes à l'unité (œufs en caisses et bières en fûts) par wagon complet.
- 4^o Taxes à la superficie.
- 5^o Taxes pour opérations diverses (frais accessoires).

Chacune des quatre premières catégories comprend elle-même plusieurs tarifs distincts correspondant respectivement;

- soit à une tranche de températures exprimées en degrés centigrades
- soit à un minimum déterminé (tonnage, quantité ou superficie).

SERVICE RAPIDE DE RÉEXPÉDITION par wagons complets et de colis isolés aux meilleures conditions et en correspondance avec les horaires les plus avantageux. Les marchandises voyageant au bénéfice de taxes spéciales de transit et entreposées à la Gare Frigorifique de Genève-Cornavin, peuvent continuer d'en bénéficier lors de leurs réexpéditions, même après un stage plus au moins long dans cet Entrepôt.

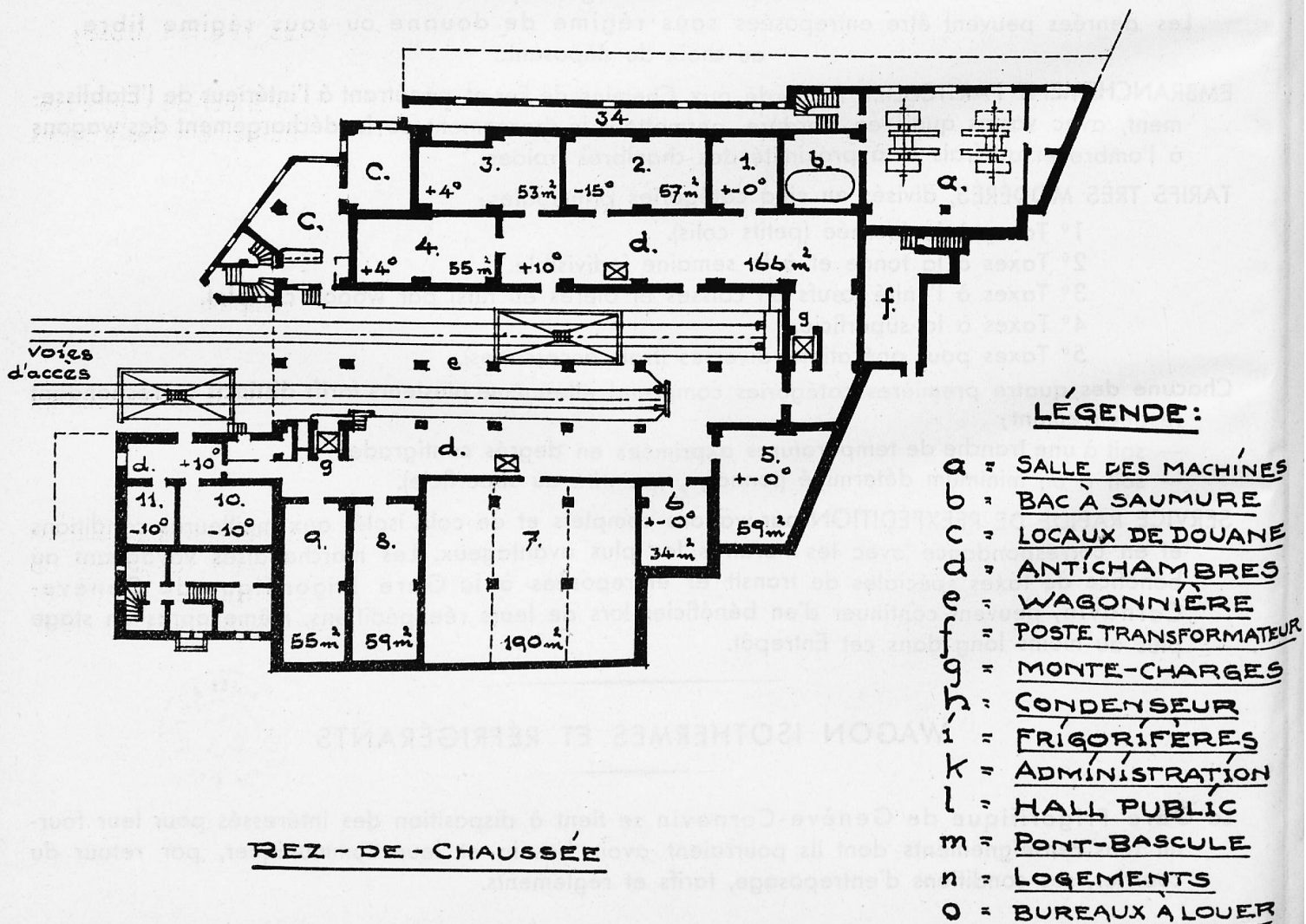
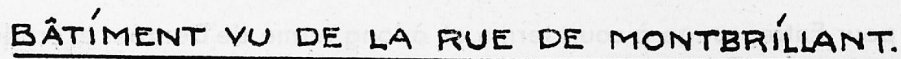
WAGON ISOTHERMES ET RÉFRIGÉRANTS

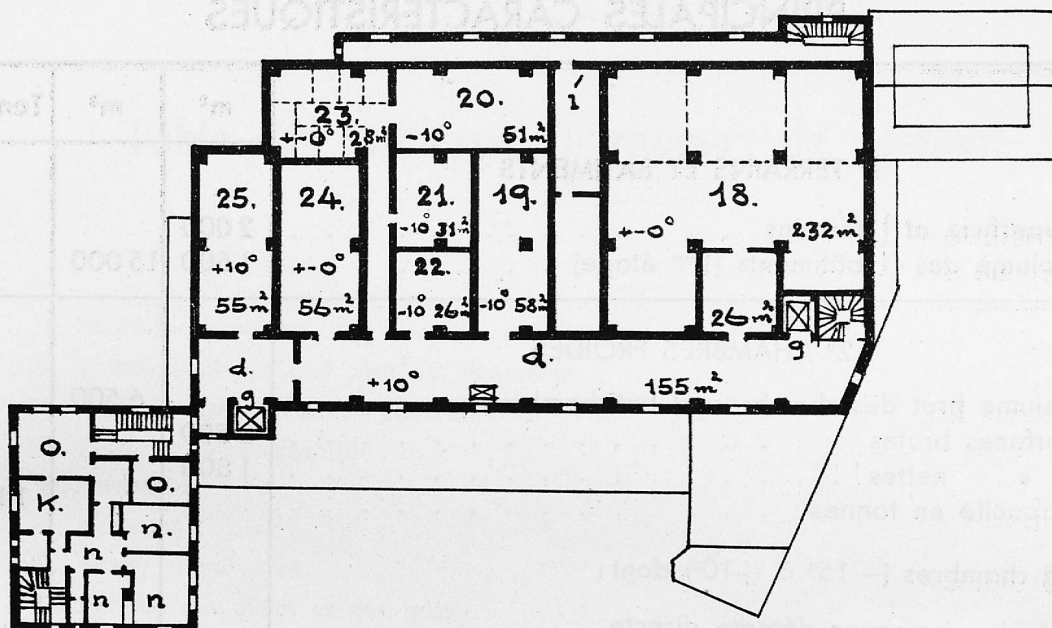


La Gare Frigorifique de Genève-Cornavin se tient à disposition des intéressés pour leur fournir tous renseignements dont ils pourraient avoir besoin et leur communiquer, par retour du courrier, ses conditions d'entreposage, tarifs et règlements.

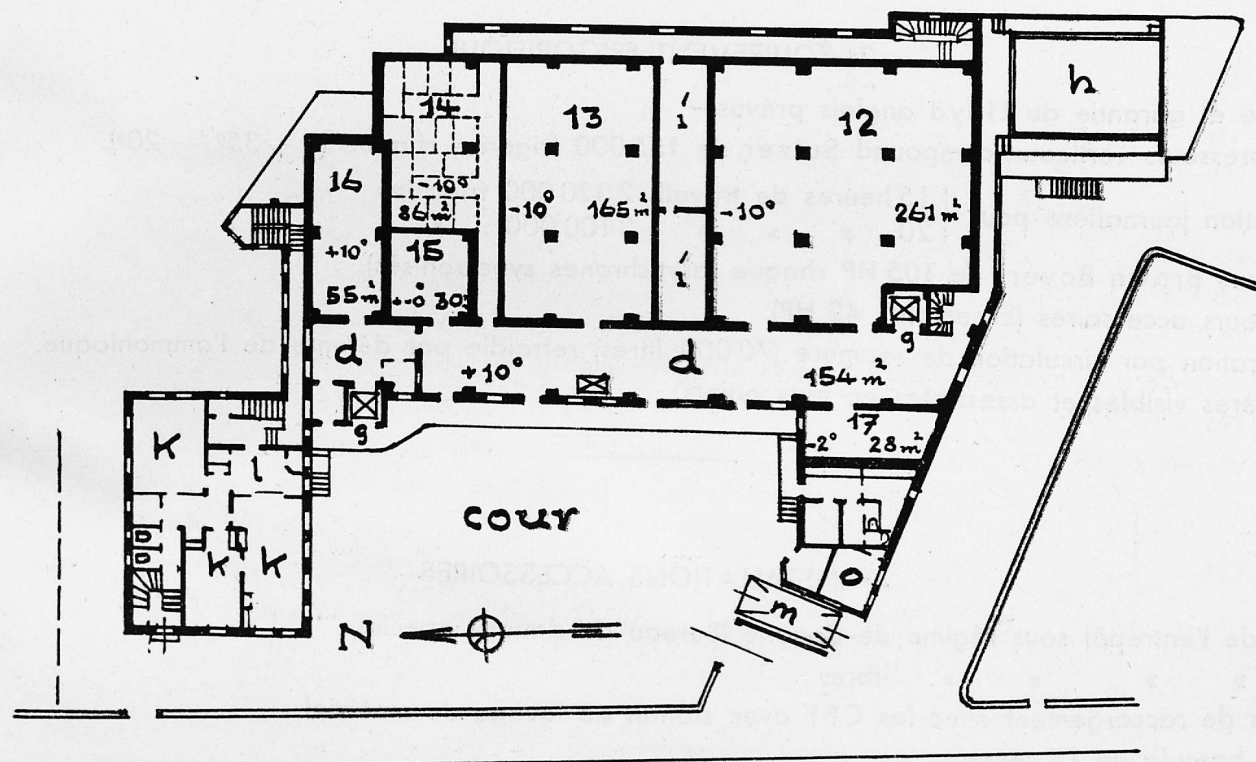
46 RUE DE MONTBRILLANT, GENÈVE.

ECHELLE 1:500.





DEUXIÈME ÉTAGE



RUE DE MONTRILLANT

PREMIER ÉTAGE

BERNE, juillet, 1928.

Atges. Arch.

PRINCIPALES CARACTÉRISTIQUES

	m ²	m ³	Tonnes
1° TERRAINS ET BATIMENTS			
Superficie et } terrains	2 000		
volume des } bâtiments (1 ^{ère} étape)	1 600	15 000	
2° CHAMBRES FROIDES			
Volume brut des chambres et antichambres		6 500	
Surfaces brutes	2 500		
« nettes	1 800		
Capacité en tonnes			1 100
25 chambres (—15° à +10°) dont :			
1 chambre avec détente directe			
1 » » ventilation forcée			
1 » » accumulateurs de froid			
10 » » ventilation et accumulateurs			
11 » » accumulateurs et renouvellement d'air			
1 » » à équiper suivant trafic			
5 antichambres froides dont 1 pour la sortie des œufs en caisses			

3° ÉQUIPEMENT FRIGORIFIQUE

Contrôle et garantie du Lloyd anglais prévus.

2 compresseurs verticaux compound Sulzer de 155 000 frigories chaque (à + 35° / — 20°).

Production journalière pour { 15 heures de travail, 2 320 000 frigories
20 » » » , 3 100 000 »

2 moteurs Brown Boveri de 105 HP chaque (asynchrones synchronisés).

15 moteurs accessoires (Ensemble : 42 HP).

Réfrigération par circulation de saumure (70 000 litres) refroidie par détente de l'ammoniaque.

Frigorifères visibles et assessibles en tous points.

4° INSTALLATIONS ACCESSOIRES

Partie de l'entrepôt sous régime de douane (Bureau de douane special).

» » » » » libre.

2 voies de raccordement avec les CFF avec station de lavage du matériel.

1 pont bascule de 15 tonnes.

2 monte-charges de 1 500 Kilos chaque.