

**Zeitschrift:** Regio Basiliensis : Basler Zeitschrift für Geographie  
**Herausgeber:** Geographisch-Ethnologische Gesellschaft Basel ; Geographisches Institut der Universität Basel  
**Band:** 27 (1986)  
**Heft:** 3  
  
**Anhang:** Geomorphologische Karte 1:100 000 der Bundesrepublik Deutschland

### **Nutzungsbedingungen**

Die ETH-Bibliothek ist die Anbieterin der digitalisierten Zeitschriften auf E-Periodica. Sie besitzt keine Urheberrechte an den Zeitschriften und ist nicht verantwortlich für deren Inhalte. Die Rechte liegen in der Regel bei den Herausgebern beziehungsweise den externen Rechteinhabern. Das Veröffentlichen von Bildern in Print- und Online-Publikationen sowie auf Social Media-Kanälen oder Webseiten ist nur mit vorheriger Genehmigung der Rechteinhaber erlaubt. [Mehr erfahren](#)

### **Conditions d'utilisation**

L'ETH Library est le fournisseur des revues numérisées. Elle ne détient aucun droit d'auteur sur les revues et n'est pas responsable de leur contenu. En règle générale, les droits sont détenus par les éditeurs ou les détenteurs de droits externes. La reproduction d'images dans des publications imprimées ou en ligne ainsi que sur des canaux de médias sociaux ou des sites web n'est autorisée qu'avec l'accord préalable des détenteurs des droits. [En savoir plus](#)

### **Terms of use**

The ETH Library is the provider of the digitised journals. It does not own any copyrights to the journals and is not responsible for their content. The rights usually lie with the publishers or the external rights holders. Publishing images in print and online publications, as well as on social media channels or websites, is only permitted with the prior consent of the rights holders. [Find out more](#)

**Download PDF:** 16.01.2026

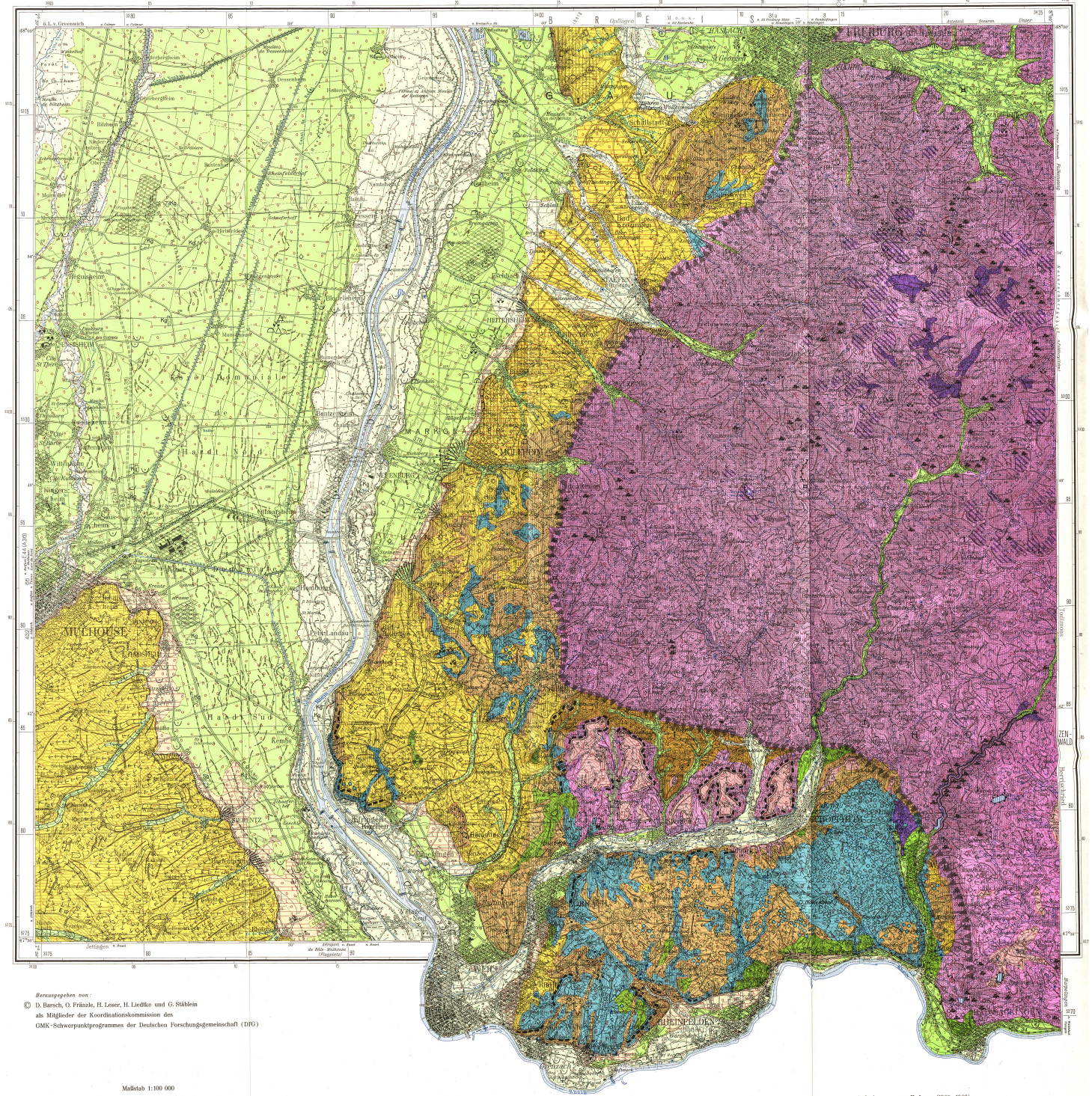
**ETH-Bibliothek Zürich, E-Periodica, <https://www.e-periodica.ch>**



# Geomorphologische Karte 1:100 000 der Bundesrepublik Deutschland

GMK 100 Blatt 2

C 8310 Freiburg-Süd



Herausgegeben von:  
© D. Barsch, O. Fränke, H. Leser, H. Löffke und G. Stäblein  
als Mitglieder der Koordinationskommission des  
GMK-Schwerpunktprogrammes der Deutschen Forschungsgemeinschaft (DFG)

Maßstab 1:100 000

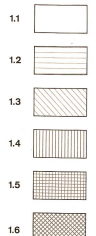
Grundlage: Topographische Karte 1:100 000 Blatt C 8310 Freiburg-Süd / Ausgabe 1984  
Mit Genehmigung des Landesvermessungsamtes Baden-Württemberg  
Bearbeitet und gedruckt mit Unterstützung der Deutschen Forschungsgemeinschaft

Geomorphologische Karte der Bundesrepublik Deutschland 1:100 000 | GMK 100 Blatt 2 | C 8310 Freiburg-Süd | Berlin 1985

Aufnahme: H. Leser (1980-1983)  
Kartenredaktion: K. Möller  
Kartographie: A. Gerbeth im GMK-Schwerpunktprogramm  
Druck: Institut für Angewandte Geodäsie, Außenstelle Berlin  
Vertrieb: Geo Center, Postfach 860 830, D-7000 Stuttgart 80



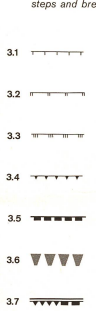
## 1 Neigungen slope angles



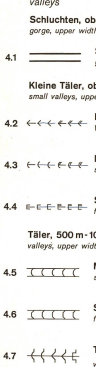
## 2 Wölbungen axes of curved slope segments



## 3 Kanten und Geländestufen steps and breaks of slope



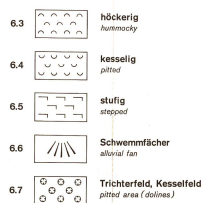
## 4 Talformen valleys



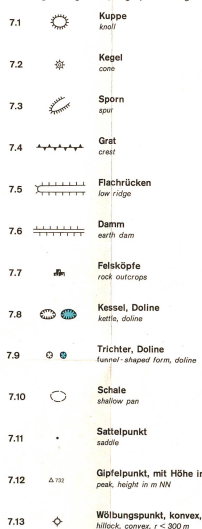
## 6 Kleinstformen (Rauheit), Klein- bis Mittelformenbereiche micro, minor and mesofoms



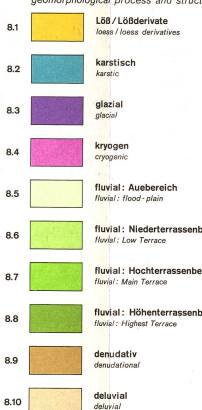
## 6.2 wellig (Rutschgebiete) undulating (landslide areas)



## 7 Geomorphologische Einzelkennzeichen signs of geomorphological singularities



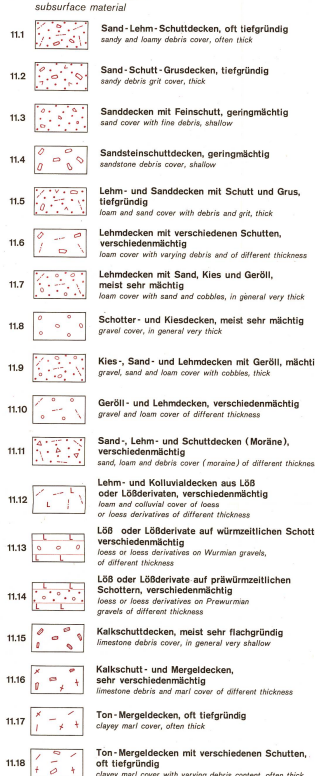
## 8 Geomorphologische Prozeß- und Strukturareas geomorphological process and structure areas



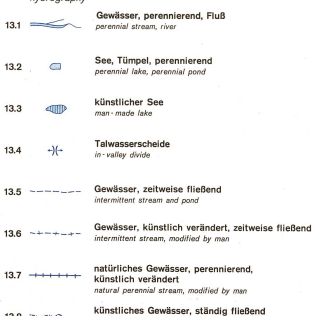
## 8.11 fluviale Ausräumzonen, denudativ überprägt areas of fluvial erosion modified by denudational processes



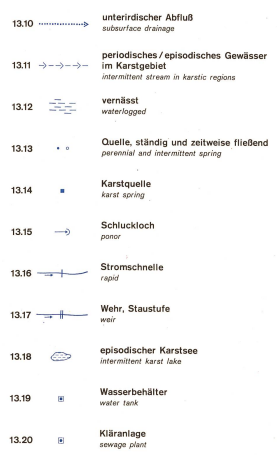
## 11 Lockersubstrattypen subsurface material



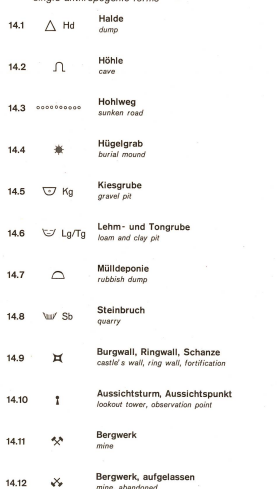
## 13 Hydrographische Verhältnisse hydrography



## 13.9 künstliche Gewässer, zeitweise fließend artificial drainage way



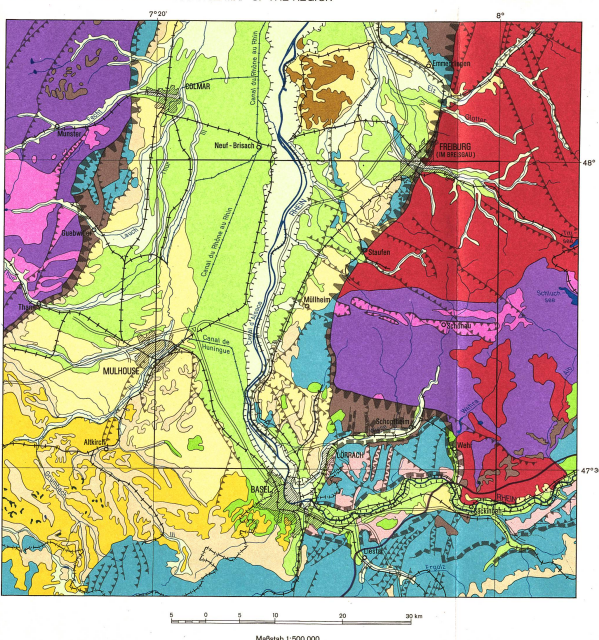
## 14 Anthropogene Einzelformen single anthropogenic forms



## 15 Anthropogen beeinflusste Flächen anthropogenically influenced areas



GEOMORPHOLOGISCHE ÜBERSICHTSKARTE  
GEOMORPHOLOGICAL RECONNAISSANCE MAP OF THE REGION



Morphostrukturelle Baueinheiten im Bereich des Stattes Freiburg-Süd und seiner Umgebung  
(u.a. nach GEOLOGISCHES LANDESAMT Baden-Württemberg 1954, verändert)

