

**Zeitschrift:** Regio Basiliensis : Basler Zeitschrift für Geographie  
**Herausgeber:** Geographisch-Ethnologische Gesellschaft Basel ; Geographisches Institut der Universität Basel  
**Band:** 26 (1985)  
**Heft:** 1  
  
**Rubrik:** Persönliches

### **Nutzungsbedingungen**

Die ETH-Bibliothek ist die Anbieterin der digitalisierten Zeitschriften auf E-Periodica. Sie besitzt keine Urheberrechte an den Zeitschriften und ist nicht verantwortlich für deren Inhalte. Die Rechte liegen in der Regel bei den Herausgebern beziehungsweise den externen Rechteinhabern. Das Veröffentlichen von Bildern in Print- und Online-Publikationen sowie auf Social Media-Kanälen oder Webseiten ist nur mit vorheriger Genehmigung der Rechteinhaber erlaubt. [Mehr erfahren](#)

### **Conditions d'utilisation**

L'ETH Library est le fournisseur des revues numérisées. Elle ne détient aucun droit d'auteur sur les revues et n'est pas responsable de leur contenu. En règle générale, les droits sont détenus par les éditeurs ou les détenteurs de droits externes. La reproduction d'images dans des publications imprimées ou en ligne ainsi que sur des canaux de médias sociaux ou des sites web n'est autorisée qu'avec l'accord préalable des détenteurs des droits. [En savoir plus](#)

### **Terms of use**

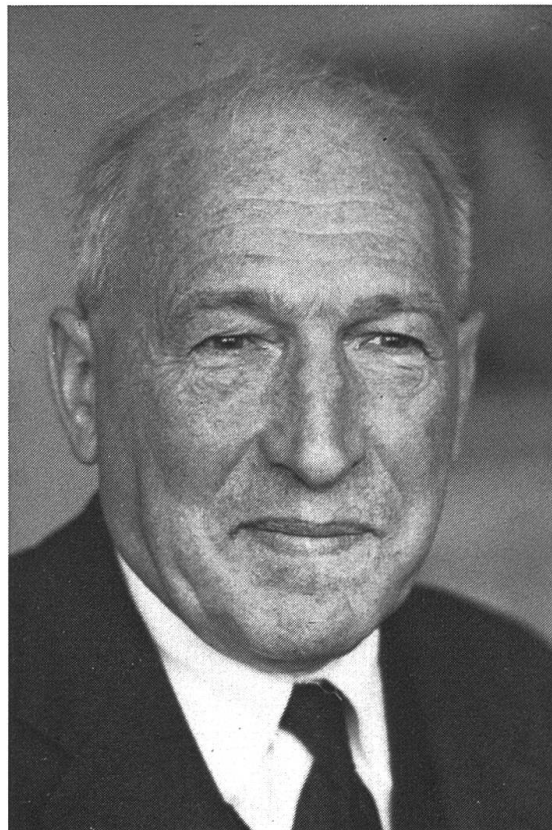
The ETH Library is the provider of the digitised journals. It does not own any copyrights to the journals and is not responsible for their content. The rights usually lie with the publishers or the external rights holders. Publishing images in print and online publications, as well as on social media channels or websites, is only permitted with the prior consent of the rights holders. [Find out more](#)

**Download PDF:** 15.01.2026

**ETH-Bibliothek Zürich, E-Periodica, <https://www.e-periodica.ch>**

## PERSÖNLICHES

Erich Schwabe — zum 70. Geburtstag



Am 19. Dezember 1984 ist Dr. *Erich Schwabe*, Ehrendozent am Geographischen Institut der Universität Basel, 70 Jahre alt geworden, und zwar in bester körperlicher und geistiger Frische. Wir freuen uns, einem Kollegen gratulieren zu dürfen, der sich stets von neuem für die notwendigen Arbeiten im Dienste der Geographie einsetzt. Was wäre die Schweizer Geographie und die ihr nahestehenden Organisationen ohne ihn und seine Bereitschaft, als Delegierter an Fachtagungen mitzuwirken, als Exkursionsleiter oder als Verfasser eines breiten landeskundlichen Schrifttums?

Als Präsident der Schweizerischen Geographischen Gesellschaft hatte er sich erfolgreich der umfangreichen Vorarbeit für den Alpenkongress 1984 der Internationalen Geographischen Union angenommen, wohl wissend, dass die präsidiale Würde immer auch mit einer beträchtlichen Arbeitsleistung verbunden ist.

Neben all seinen organisatorischen Verpflichtungen ist *Erich Schwabe* gleichwohl ein fruchtbarer wissenschaftlicher Publizist geblieben, was die nachfolgende Liste seiner jüngsten Veröffentlichungen in ihrer thematischen Breite dokumentieren soll. Es sei aber auch an den erfahrenen Exkursionsleiter und an den liebenswürdigen Fachkollegen erinnert, von dessen unaufdringlichem, aber umfassendem geographischen Wissen wir immer wieder profitieren dürfen.

Voller Dankbarkeit entbieten das Geographische Institut und die Geographisch-Ethnologische Gesellschaft *Erich Schwabe* alles Gute zu seinem 70. Geburtstag und wünschen ihm von Herzen noch viele Jahre der Gesundheit und der Lebensfreude . . . auch durch die Geographie!

*Werner Gallusser*

### **Veröffentlichungen E. Schwabe 1975 - 1984**

*Verwandelte Schweiz – verschandelte Schweiz?* Hundert Beispiele aus dem 19. und 20. Jahrhundert. Orell Füssli-Verlag Zürich, 1975.

*Der Weinbau in der Landschaft.* In: "Schweizer Weinatlas", Pharos-Verlag Basel, 1975.

*Inventaire de l'habitat dispersé en Suisse.* 23<sup>me</sup> Congrès International de Géographie 1976, Moscou. Section 7, p. 205/206.

*Ergebnisse einer Siedlungsaufnahme im St. Albantal, Basel* (zusammen mit *Kaspar Egli*). Basler Geographische Hefte Nr. 14, Basel 1976.

*Burgen in der Landschaft.* Nachrichten des Schweizerischen Burgenvereins, Nr. 4/50, 1977.

*8 mal Schöne Schweiz.* Kleines Lexikon der Landschaften, wichtigen Siedlungen und Sehenswürdigkeiten. Unter Mitarbeit von *K. Egli*, Basel. Verlag Touring-Club der Schweiz, Genf. 1977.

*Mensch und Natur im alpinen Raum – Grindelwald als Modellfall.* spk-Exklusiv, November 1977.

*Das Freilichtmuseum am Ballenberg bei Brienz.* spk-Exklusiv, April 1978.

*300 Jahre schweizerisch-französische Grenze im Hochjura.* spk-Exklusiv, August 1978.

*Die Landeskarte der Schweiz vollendet.* spk-Exklusiv, Februar 1979.

*Vorarlberg – ein planerisches Entwicklungsland?* spk-Exklusiv, Juli 1979.

*Obergoms als Bindeglied.* spk-Exklusiv, August 1979.

*Von der Kontinuität der Siedlungen.* spk-Exklusiv, August 1979.

*Die räumliche Expansion des Tourismus.* spk-Exklusiv, November 1979.

*Was ist ein Schwaighof?* spk-Exklusiv, November 1979.

*Berggrutsche in der voralpinen Molasse (zum Erdrutsch an der Beichlen im Entlebuch).* spk-Exklusiv, Juni 1980.

*Zähringer und Kyburger Stadtgründungen.* spk-Exklusiv, Juli 1980.

*Gletsch und der Rhonegletscher.* spk-Exklusiv, Juli 1980.

*Bauernhöfe im Hochschwarzwald und im Emmental.* spk-Exklusiv, August 1980.

*100 Jahre Gesellschaft für Schweizerische Kunstgeschichte.* Eine Kurz-Chronik (20 S.). "Unsere Kunstdenkmäler", Nr. 4/XXXI, 1980.

*Wo der Jura zur Tafel wird.* Schweiz-Suisse-Svizzera-Svizra, 4/1981.

*Die Entwicklung der ländlichen Kulturlandschaft zwischen dem Hochrhein und den Voralpen seit dem Spätmittelalter.* Bericht zur deutschen Landeskunde, 2/55, 1981. S. 381 - 394.

*Die Kulturlandschaftsentwicklung der Basler Region bis zum Umbruch des 19. Jahrhunderts.* Regio Basiliensis 1 + 2/XXIII, 1982. S. 88 - 101.

*Schweizer Dörfer und Städtchen.* Buchtexte f. Kapitel: Jura-Regionen, Dreiseen-Gebiet, Freiburg, Berner Mittel- und Oberland (insgesamt 25 Ortschaften). Verlag "Das Beste", Zürich, 1982.

spk-Exklusiv = Exklusivdienst der Schweiz. Politischen Korrespondenz, Bern (je Artikel ca. 4 - 6 Seiten).

*Atlas der Schweiz.* Tafel 65 a, Fremdenverkehr III: Fremdenorte (zweite, erneuerte Ausgabe; Beispiel Anzère). Bern 1981.

*Gemeinde Ayent.* In: Der Kulturlandschaftswandel in der Schweiz; die KLV-Testgemeinden in den 1970er Jahren. Veröffentlichungen der Geographischen Kommission der SNG, Nr. 8, 1983, S. 41 - 51.

*Burgen der Schweiz, Kantone Bern und Freiburg* (Band 9). Silva-Verlag, Zürich, 1983.

*Die Entwicklung der Siedlungsstruktur.* In: Umbruch im Berggebiet. S. 165 - 186. Verlag P. Haupt, Bern, 1984.

*Les groupements linguistiques des Alpes* (zusammen mit H. Rougier und A.-L. Sanguin). In: Les Alpes. 25<sup>me</sup> Congrès International de Géographie, Paris 1984.

*Vom Sundgau zum Walliser Grenzkamm – ein Querschnitt durch Jura, Mittelland und Alpen.* Schweiz-Suisse-Svizzera-Svizra, 9/1984.

*Feste und Traditionen in der Schweiz.* 3 Bände. Davon erschienen Band I ("Ländliche Bräuche im Winter"). Band II ("Ländliche Bräuche vom Frühling zum Herbst") und Band III ("Städtische Bräuche im Jahreslauf") erschienen 1984/85. – Avanti-Verlag, Neuchâtel, 1984.