

Zeitschrift: Regio Basiliensis : Basler Zeitschrift für Geographie
Herausgeber: Geographisch-Ethnologische Gesellschaft Basel ; Geographisches Institut der Universität Basel
Band: 21 (1980)
Heft: 1-2

Anhang: Kulturräumliche Zonierung = Types des structures socio-économiques

Nutzungsbedingungen

Die ETH-Bibliothek ist die Anbieterin der digitalisierten Zeitschriften auf E-Periodica. Sie besitzt keine Urheberrechte an den Zeitschriften und ist nicht verantwortlich für deren Inhalte. Die Rechte liegen in der Regel bei den Herausgebern beziehungsweise den externen Rechteinhabern. Das Veröffentlichen von Bildern in Print- und Online-Publikationen sowie auf Social Media-Kanälen oder Webseiten ist nur mit vorheriger Genehmigung der Rechteinhaber erlaubt. [Mehr erfahren](#)

Conditions d'utilisation

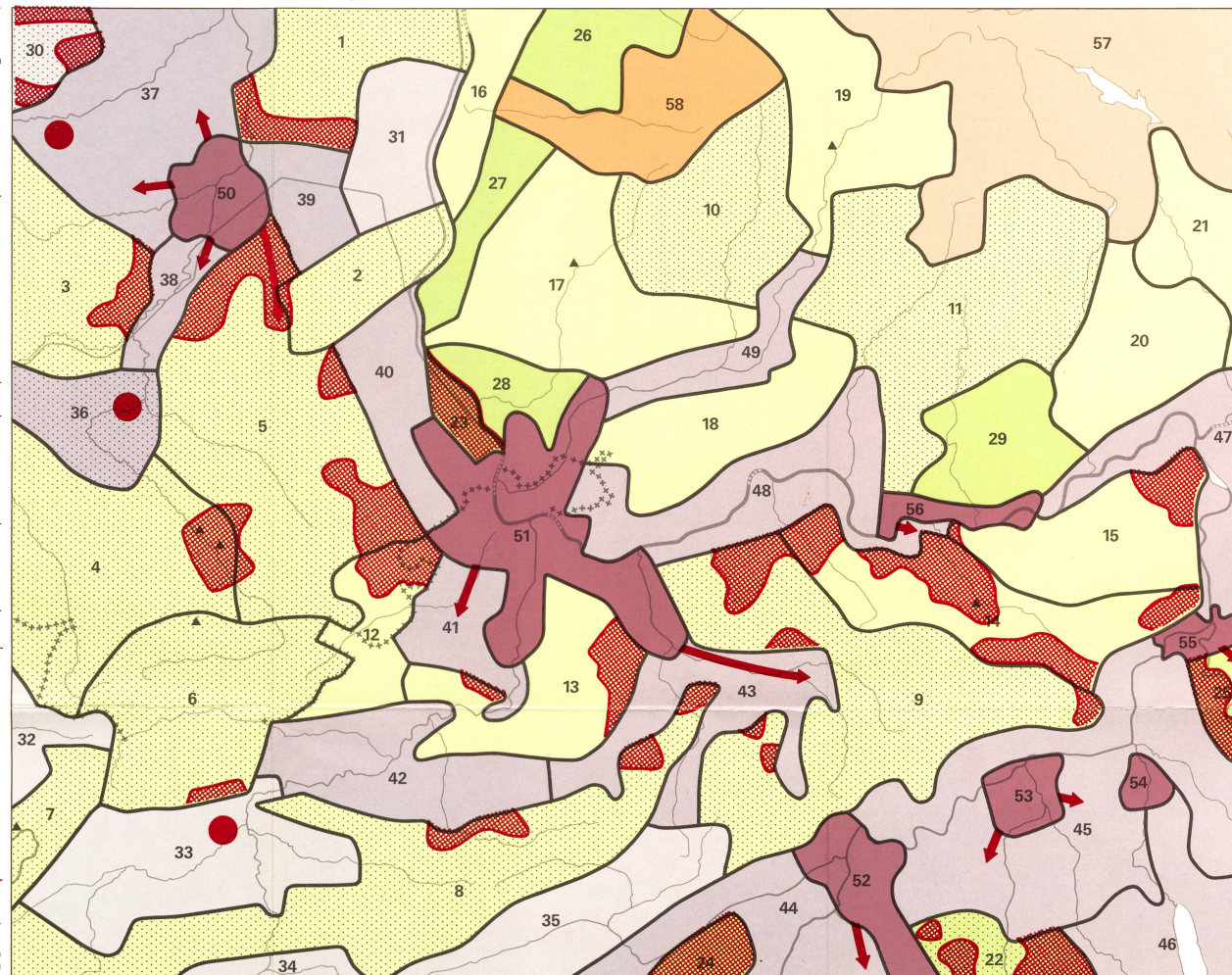
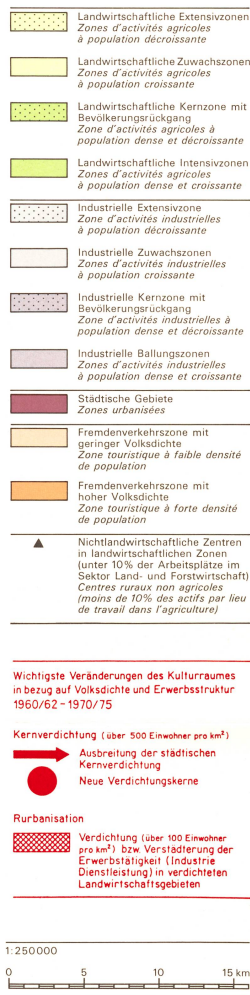
L'ETH Library est le fournisseur des revues numérisées. Elle ne détient aucun droit d'auteur sur les revues et n'est pas responsable de leur contenu. En règle générale, les droits sont détenus par les éditeurs ou les détenteurs de droits externes. La reproduction d'images dans des publications imprimées ou en ligne ainsi que sur des canaux de médias sociaux ou des sites web n'est autorisée qu'avec l'accord préalable des détenteurs des droits. [En savoir plus](#)

Terms of use

The ETH Library is the provider of the digitised journals. It does not own any copyrights to the journals and is not responsible for their content. The rights usually lie with the publishers or the external rights holders. Publishing images in print and online publications, as well as on social media channels or websites, is only permitted with the prior consent of the rights holders. [Find out more](#)

Download PDF: 17.01.2026

ETH-Bibliothek Zürich, E-Periodica, <https://www.e-periodica.ch>



A Landwirtschaftsgebiete/Régions agricoles a Landwirtschaftliche Extensivzonen/ Zones d'activités agricoles à population décroissante 1 Région de Bodelshausen–Ruelshausen 2 Région de Dietwil–Petit Landau 3 Sundgau septentrional (Nördlicher Sundgau) 4 Haut-Sundgau (Hoher Sundgau) 5 Bas-Sundgau (Niederer Sundgau) 6 Jura de Ferrette et de Movelier (Bergland von Movelier–Pfirt) 7 Région du Clos du Doubs–Mont Terri 8 Raimeux–Passwang–Gebiet (Région du Raimeux–Passwang) 9 Region Farnsburg–Bölchen–Staffellegg 10 Westlicher Hotzenwald–Dachsberg b Landwirtschaftliche Zuwachszonen/ Zones d'activités agricoles à population croissante 12 Region Landskron–Hagenthal (Région de Hagenthal–Landskron) 13 Region Blauen–Gempfen 14 Fricktal 15 Laufenburger Bergland 16 Neuenburger Rheinebene 17 Region Kandern–Weitenau 18 Dinkelberg 19 Oberes Wiesental 20 Östlicher Hotzenwald–Waldkircher Hochfläche 21 Sudostschwarzwald c Landwirtschaftliche Kernzone mit Bevölkerungsrückgang/Zone d'activités agricoles à population dense et décroissante 22 Suhrental d Landwirtschaftliche Intensivzonen/ Zones d'activités agricoles à population dense et croissante 23 Zone de culture maraîchère de Village-Neuf–Rosenau (Gemüsebauzone Village-Neuf–Rosenau) 24 Gau 25 Unteres Freiamt 26 Nördliches Markgräflerland 27 Schliengener Vorberge 28 Südliches Markgräflerland 29 Vorderer Hotzenwald	c Industrielle Kernzone mit Bevölkerungsrückgang/Zone d'activités industrielles à population dense et décroissante 36 Altkirch und environs (Altkirch und Umgebung) d Industrielle Ballungszonen/ Zones d'activités industrielles à population dense et croissante 37 Région de Cernay–Ensisheim 38 Région de Mulhouse-Sud 39 Région de Mulhouse-Est 40 Région de Sierentz–Hégenheim 41 Leimental–Birseck 42 Laufental–Thierstein 43 Oberes Ergolzgebiet 44 Aar–Dunnern–Gebiet 45 Niederamt–Mittelaargau 46 Sental 47 Region Waldshut–Koblentz 48 Rheinfelder Hochrheintal 49 Unteres Wiesental
B Industriegebiete/Régions industrielles a Industrielle Extensivzone/ Zone d'activités industrielles à population décroissante 30 Piedmont d'Uffholtz et environs (Vorbergzone Uffholtz und Umgebung) b Industrielle Zuwachszonen/ Zones d'activités industrielles à population croissante 31 Région de Chalampé–Ottmarsheim 32 Vallée de l'Allaine 33 Vallée de Delémont 34 Val de Moutier 35 Balsthal und Umgebung	C Städtische Gebiete/Zones urbanisées 50 Mulhouse et environs (Mulhausen und Umgebung) 51 Basel und Umgebung (Bâle et environs) 52 Olten–Zofingen 53 Aarau und Umgebung 54 Lenzburg und Umgebung 55 Brugg und Umgebung 56 Säckingen–Laufenburg D Fremdenverkehrsgebiete/ Régions touristiques a Fremdenverkehrszone mit geringer Volksdichte/Zone touristique à faible densité de population 57 Hochschwarzwald b Fremdenverkehrszone mit hoher Volksdichte/Zone touristique à forte densité de population 58 Region Müllheim–Belchen

Mutations les plus importantes de l'espace humanisé vues sous l'aspect de la densité de population et de la structure professionnelle 1960/62 – 1970/75

Densification de la population (plus de 500 habitants au km²)

Extension de la zone urbaine à forte densité de population

Nouvelles zones urbaines à population dense

Rurbanisation

Densification (plus de 100 habitants au km²) ou urbanisation des activités professionnelles (industrie, prestations de services) dans les zones agricoles à population dense

Geographischer Exkursionsführer der Region Basel

Der Führer bietet konkrete Vorschläge für Wanderungen quer durch die Region Basel und vermittelt einen fundierten Einblick in deren Landschaftsräume.

Betrachtet wird die Entstehung des natürlichen Landschaftsbildes und seine Veränderungen, wie sie sich durch die Prozesse in Wirtschaft und Gesellschaft ergeben haben. Dabei wird den historischen und kunstgeschichtlichen Betrachtungen ein wichtiger Stellenwert eingeräumt.

Der geographische Exkursionsführer ist thematisch aufgeteilt in 15 Hefte. Dem Werk ist eine Übersichtstabelle zur Geologie der weiteren Region beigegeben.

Lieferungen:

- 01/02 Allgemeine Einführung, Dreiländerexkursion, Sach- und Ortsregister
- 03 **Basel**, 1979, 116 S., 39 Abb., 3 Tab., 4 Luftaufnahmen, Fr. 12.50
- 04 **Leimental, Bruderholz und westliches unteres Birstal**, 1979, 20 S., 5 Abb., 2 Tab., Fr. 6.80
- 05/06 Birseck, Gempfenplateau und Rheintal zwischen Birs und Ergolz
- 07 **Unteres Wiesental und Dinkelberg**, 1979, 24 S., Fr. 6.80
- 08 **Markgräfler Hügelland und Rheinebene**, 1979, 20 S., Fr. 6.80
- 09 Sundgau
- 10 Blauengebiet und Laufenbecken
- 11 Basler Jura
- 12 **Rheinfelder Tafeljura und benachbarte Rheintalregion**, 1979 24 S., Fr. 6.80
- 13/14 Fricktal, östliches Hochrheintal und Hotzenwald
- 15 Südlicher Schwarzwald
- 16 **Mülhausen und südliche Rheinebene**
- 17/18 Südvogesen, Vorbergzone und Burgunder Pforte
- 19-21 Der Kanton Jura

Beilage: «Übersichtstabelle zur Geologie der weiteren Umgebung von Basel» von Hermann Fischer, Fr. 3.50.

Die Hefte 3, 4, 7, 8, 12 und die Übersichtstabelle sind bereits lieferbar (X. 1980), die übrigen Hefte erscheinen sukzessive bis Ende 1981.

Im November 1980 erscheint:

Mülhausen

und südliche elsässische Rheinebene

von Paul Meyer, ca. 26 S., ill., ca. Fr. 7.80

Rundgänge durch Mülhausen und Exkursionen in der Umgebung.

Aus dem Inhalt: Das Stadtbild vom Europaturm aus – Die Stadt und ihre historischen Zeugnisse – Die Stadt und ihre technologischen Museen – Spaziergänge im grünen Mülhausen – Das elsässische Kalibecken – Fahrt durch die Hardt.

Wepf & Co. Verlag, 4001 Basel