

Zeitschrift: Regio Basiliensis : Basler Zeitschrift für Geographie
Herausgeber: Geographisch-Ethnologische Gesellschaft Basel ; Geographisches Institut der Universität Basel
Band: 10 (1969)
Heft: 1

Anhang: Geologische Struktur = Structure géologique

Nutzungsbedingungen

Die ETH-Bibliothek ist die Anbieterin der digitalisierten Zeitschriften auf E-Periodica. Sie besitzt keine Urheberrechte an den Zeitschriften und ist nicht verantwortlich für deren Inhalte. Die Rechte liegen in der Regel bei den Herausgebern beziehungsweise den externen Rechteinhabern. Das Veröffentlichen von Bildern in Print- und Online-Publikationen sowie auf Social Media-Kanälen oder Webseiten ist nur mit vorheriger Genehmigung der Rechteinhaber erlaubt. [Mehr erfahren](#)

Conditions d'utilisation

L'ETH Library est le fournisseur des revues numérisées. Elle ne détient aucun droit d'auteur sur les revues et n'est pas responsable de leur contenu. En règle générale, les droits sont détenus par les éditeurs ou les détenteurs de droits externes. La reproduction d'images dans des publications imprimées ou en ligne ainsi que sur des canaux de médias sociaux ou des sites web n'est autorisée qu'avec l'accord préalable des détenteurs des droits. [En savoir plus](#)

Terms of use

The ETH Library is the provider of the digitised journals. It does not own any copyrights to the journals and is not responsible for their content. The rights usually lie with the publishers or the external rights holders. Publishing images in print and online publications, as well as on social media channels or websites, is only permitted with the prior consent of the rights holders. [Find out more](#)

Download PDF: 18.04.2026

ETH-Bibliothek Zürich, E-Periodica, <https://www.e-periodica.ch>

Sedimente/Terrains sédimentaires

Känozoikum/Cénozoïque

Tertiär/Tertiaire

Mesozoikum/Mésozoïque

Kreide/Crétacé

Jura/Jurassique

Tafeljura, rheinliches Vorfaltengebiet, Vorbergzonen
Jura tabulaire, Avant-pays plissé rhénan, Collines bordières
Faltenjura
Jura plissé

Trias/Trias

Paläozoikum/Paléozoïque

Perm/Permien

Karbon/Carbonifère

Devon/Dévonien

Kristallin/Terrains cristallins

Vulkanite/Roches effusives

Ergussgesteine des Tertiärs/Roches effusives du Tertiaire

Ergussgesteine des Permo-Karbons

Roches effusives du Permo-Carbonifère

saure Gesteine
Roches acides
basische Gesteine
Roches basiques

Plutonite/Roches abyssales

Prätriadische Tiefengesteine/Roches abyssales prétriasiques

Metamorphite/Roches métamorphisées

Vorwiegend prätriadische Orthogesteine/Orthogneiss prétriasiques prédominants

Prätriadische Mischgesteine/Roches mixtes prétriasiques

Vorwiegend prätriadische Paragesteine/Paragneiss prétriasiques prédominants

Zeichen/Signes

Verwerfungen, Transversalverschiebungen/Failles, décrochements

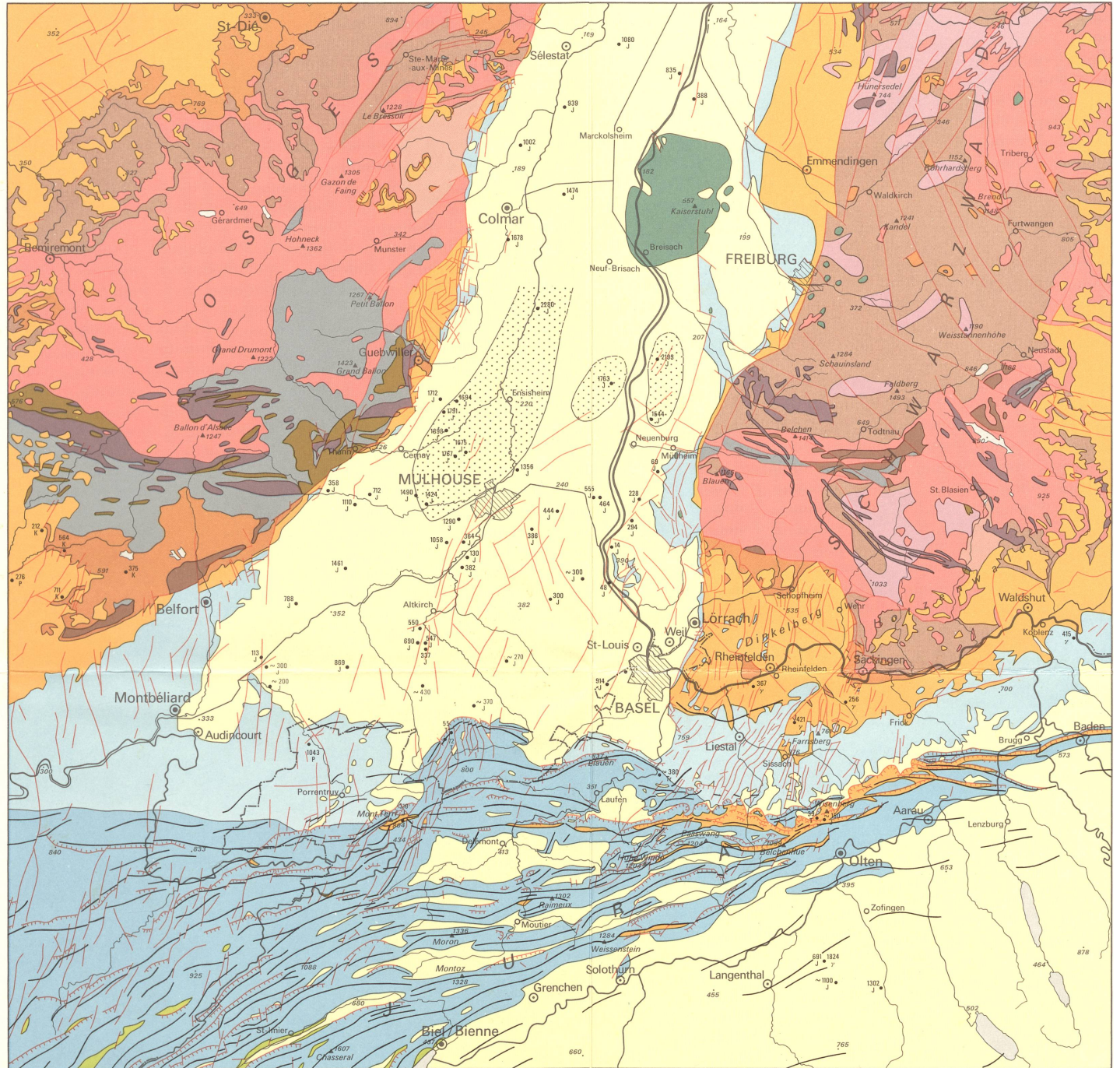
Überschiebungen/Chevauchements

Antiklinalachsen im Jura/Axes anticlinales dans le Jura

Wichtige Tiefbohrungen

Sondages importants
(mit Tiefenangabe der Oberfläche der bezeichneten Formation:
T = Tertiär, J = Jura, Tr = Trias, P = Perm, K = Karbon,
γ = Tiefengestein)
(avec profondeur de la limite supérieure de la formation indiquée:
T = Tertiaire, J = Jurassique, Tr = Trias, P = Permien,
K = Carbonifère, γ = Roches abyssales)

Oberrheinische Kalgebiete/Régions potassiques du Haut-Rhin



Strukturatlas Nordwestschweiz/Oberelsass/Südschwarzwald
Atlas du Nord-Ouest de la Suisse, du Sud de l'Alsace et du Sud de la Forêt-Noire

BASLER BEITRÄGE ZUR GEOGRAPHIE

- Heft 1 *R. Seiffert*: Zur Geomorphologie des Calancatales
Fr. 8.—/Fr. 12.—
- Heft 2 *H. U. Sulser*: Die Eisenbahntwicklung im schweiz.-franz. Jura unter Berücksichtigung der geographischen Grundlagen
Fr. 10.—/Fr. 15.—
- Heft 3 *O. Wittmann*: Die Niederterrassenfelder im Umkreis von Basel und ihre kartographische Darstellung
Fr. 6.—/Fr. 9.—
- Heft 4 *W. A. Gallusser*: Studien zur Bevölkerungs- und Wirtschaftsgeographie des Laufener Juras
Fr. 12.—/Fr. 18.—
- Heft 5 *H. Gutersohn* und *C. Troll*: Geographie und Entwicklungsplanung
Fr. 5.—/Fr. 7.50
- Heft 6 *C. Frey*: Morphometrische Untersuchung der Vogesen
Fr. 12.—/Fr. 18.—
- Heft 7 *H. W. Muggli*: Greater London und seine New Towns
Fr. 12.—/Fr. 18.—
- Heft 8 *U. Eichenberger*: Die Agglomeration Basel in ihrer raumzeitlichen Struktur
Fr. 12.—/Fr. 18.—

Die erstgenannten Preise gelten für die Mitglieder der Geographisch-Ethnologischen Gesellschaft Basel und für die Abonnenten von REGIO BASILIENSIS.

BASLER BEITRÄGE ZUR ETHNOLOGIE

- Band 1 *Carl A. Schmitz*: Grundformen der Verwandtschaft
Fr. 14.50
- Band 2 Festschrift *Alfred Bühler*
broschiert Fr. 38.50, in Leinwand geb. Fr. 58.—
- Band 3 *Peter Weidkuhn*: Aggressivität, Ritus, Säkularisierung
Fr. 14.50
- Band 4 *Reimar Schefold*: Versuch einer Stilanalyse der Aufhängehaken vom Mittleren Sepik in Neu-Guinea
Fr. 30.—