

Zeitschrift: Regio Basiliensis : Basler Zeitschrift für Geographie
Herausgeber: Geographisch-Ethnologische Gesellschaft Basel ; Geographisches Institut der Universität Basel
Band: 8 (1967)
Heft: 2

Anhang: Naturräumliche Zonierung = Régions naturelles

Nutzungsbedingungen

Die ETH-Bibliothek ist die Anbieterin der digitalisierten Zeitschriften auf E-Periodica. Sie besitzt keine Urheberrechte an den Zeitschriften und ist nicht verantwortlich für deren Inhalte. Die Rechte liegen in der Regel bei den Herausgebern beziehungsweise den externen Rechteinhabern. Das Veröffentlichen von Bildern in Print- und Online-Publikationen sowie auf Social Media-Kanälen oder Webseiten ist nur mit vorheriger Genehmigung der Rechteinhaber erlaubt. [Mehr erfahren](#)

Conditions d'utilisation

L'ETH Library est le fournisseur des revues numérisées. Elle ne détient aucun droit d'auteur sur les revues et n'est pas responsable de leur contenu. En règle générale, les droits sont détenus par les éditeurs ou les détenteurs de droits externes. La reproduction d'images dans des publications imprimées ou en ligne ainsi que sur des canaux de médias sociaux ou des sites web n'est autorisée qu'avec l'accord préalable des détenteurs des droits. [En savoir plus](#)

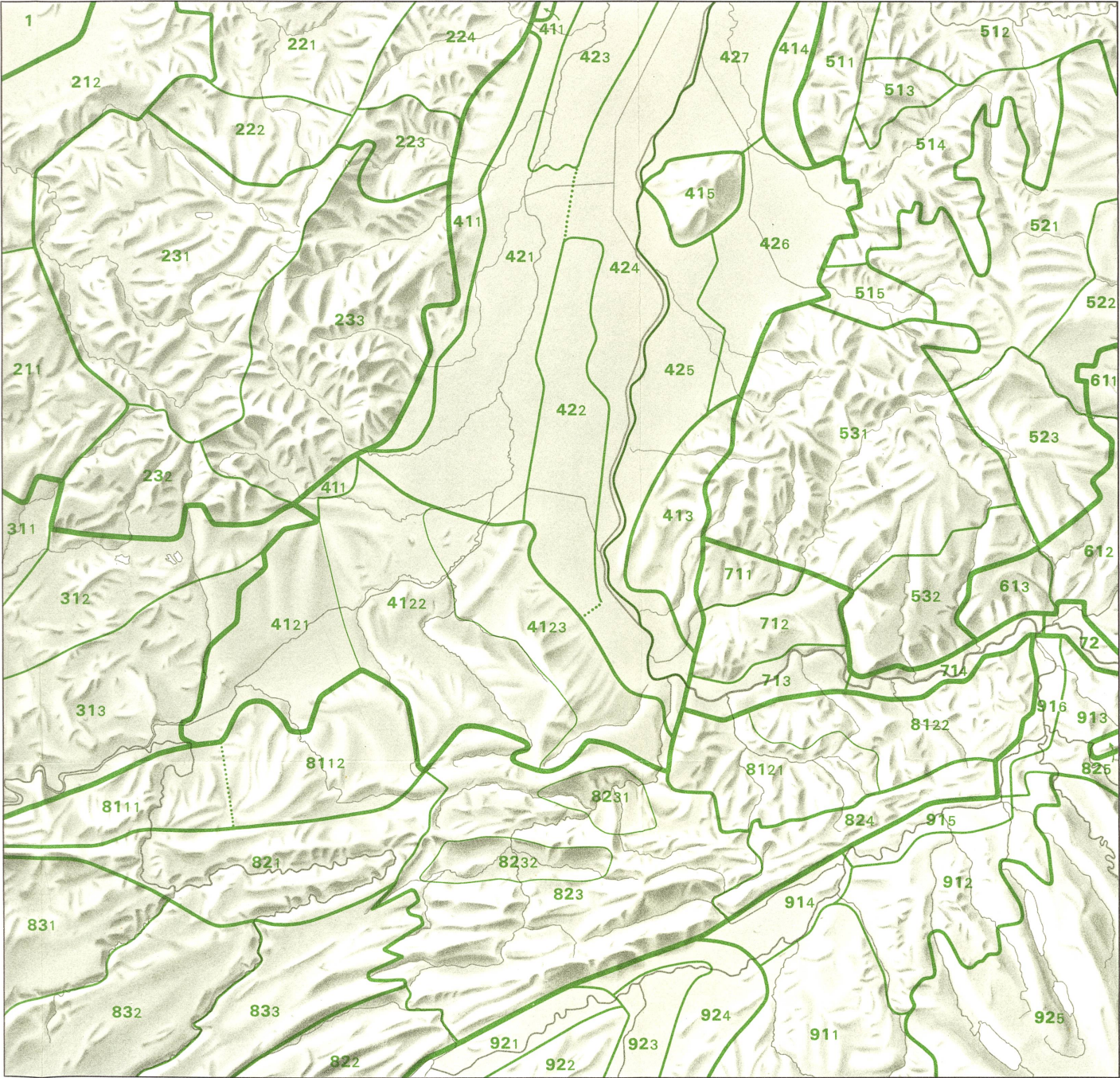
Terms of use

The ETH Library is the provider of the digitised journals. It does not own any copyrights to the journals and is not responsible for their content. The rights usually lie with the publishers or the external rights holders. Publishing images in print and online publications, as well as on social media channels or websites, is only permitted with the prior consent of the rights holders. [Find out more](#)

Download PDF: 15.01.2026

ETH-Bibliothek Zürich, E-Periodica, <https://www.e-periodica.ch>

1	Plateau Lorrain	7	Hochrheingebiet
2	Vosges (Vogesen)	71	Westliches Hochrheingebiet
21	Vosges occidentales (Westvogesen)	711	Weitenauer Vorberge
211	Vosges comtoises	712	Dinkelberg
212	Vosges gréseuses du Sud	713	Rheinfelder Hochrheintal
22	Vosges centrales (Mittelvogesen)	714	Laufenburger Hochrheintal
221	Bassin de St-Dié	72	Östliches Hochrheingebiet
222	Bassin de Corcieux		
223	Bassin d'Orbey (Becken von Orbey)	8	Jura
224	Région de Ste-Marie-aux-Mines (Markircher Vogesen)	81	Tafeljura (Jura tabulaire)
23	Vosges du Sud (Südvogesen)	811	Jura tabulaire occidentale
231	Vosges lorraines du Sud	8111	Jura tabulaire comtois
232	Vosges de Giromagny	8112	Ajoie
233	Vosges alsaciennes du Sud (Elsässer Hochvogesen)	812	Östlicher Tafeljura
		8121	Baselbieter Tafeljura
		8122	Aargauer Tafeljura
		82	Kettenjura (Jura plissé)
		821	Montagnes du Lomont – Clos du Doubs
		822	Chasseral
		823	Berner und Solothurner Kettenjura (Jura bernois et soleurois)
3	Plateaux de la Saône supérieure	8231	Laufener Becken
31	Porte de Bourgogne (Burgunderpforte)	8232	Bassin de Delémont
311	Bassin de l'Ognon	824	Östlicher Kettenjura
312	Collines sous-vosgiennes de Belfort	825	Lägern
313	Côtes préjurassiennes de Belfort	83	Plateaux du Jura
		831	Plateau de Vercel
		832	Plateau de Maîche
		833	Franches Montagnes (Freiberge)
4	Oberrhinesisches Tiefland (Fossé rhénan)	9	Schweizer Mittelland (Plateau Suisse)
41	Oberrhinische Hügelländer (Collines de piedmont alsaciennes et badoises)	91	Extramoränes Gebiet
411	Collines sous-vosgiennes de l'Alsace (Elsässer Vogesen-vorberge)	911	Oberraargauer Hügelland
		912	Zentralaargauisches Moränen-vorland
		913	Nordaargauisches Molasse-hügelland
412	Sundgau	914	Gäu
4121	Sundgau belfortain	915	Aaretal Olten-Wildegg
4122	Haut-Sundgau (Hoher Sundgau)	916	Aarequertal
4123	Bas-Sundgau (Niederer Sundgau)	92	Intramoränes Gebiet
413	Markgräfler Hügelland	921	Aaretal Biel-Solothurn
414	Lahr- und Emmendinger Vorberge	922	Bucheggberg
415	Kaiserstuhl	923	Unteres Emmental
42	Oberrhinische Flachländer (Plaines du Rhin Moyen)	924	Wangener Moränenland
421	Plaine de l'Il (Illniederung)	925	Aargauisch-Luzernisches Glazialhügelland
422	Hardt		
423	Ried		
424	Plaine rhénane de Haute Alsace (Oberelsässer Rheinebene)		
425	Markgräfler Rheinebene		
426	Freiburger Bucht		
427	Offenburger Rheinebene		
5	Schwarzwald (Forêt-Noire)		
51	Mittlerer Schwarzwald		
511	Lahrer Hardt		
512	Rench-Kinzigthaler Schwarzwald		
513	Hünersedelplateau		
514	Elztaler Schwarzwald		
515	Zartener Becken		
52	Südöstlicher Schwarzwald		
521	Oberer Schwarzwald		
522	Villinger Sandsteinzone		
523	Lenzkirch-Grafenhausener Platte		
53	Südschwarzwald		
531	Hochschwarzwald		
532	Hotzenwald		
6	Neckar-Tauber-Gäuplatten		
61	Alb-Wutach-Gebiet		
611	Baar		
612	Wutachgebiet		
613	Waldshuter Gäuplatte		



Strukturatlas Nordwestschweiz/Oberelsass/Südschwarzwald
Atlas du Nord-Ouest de la Suisse, du Sud de l'Alsace et du Sud de la Forêt-Noire



Basler Stadtbuch 1968

Schön gebundener Band
346 Seiten und viele Abbildungen
Preis Fr. 20.—

Ohne gegenteiligen Bericht erhalten
die regelmässigen Bezüger das
«Basler Stadtbuch»
zum ermässigten Subskriptionspreis

interessant, aktuell, unterhaltend

Inhalt

Valentin Lötscher

Dr. Gustav Steiner (1878—1967)

K. M. Sandreuter

Zum Andenken an den ersten Basler
Kirchenverwalter Louis Bürgin
(1876—1966)

Max Geiger

Unsere Universität — heute
Die Theologische Fakultät der
Universität Basel

Hansjörg Renk

Studenten, Studium und Universitäts-
reform

Hans Straub

Prof. Dr. Otto Spiess (1878—1966)

Adolf Portmann

Spyren, die Sommervögel

Renée Weis-Müller

Der Lützelhof in Basel

Veronika Gerz-von Büren

Die Klöster im mittelalterlichen Basel

Paul Stintzi

Vor 500 Jahren
Vom Sechs-Plappertkrieg zum
Sundgaukrieg

Hans Thieme

«Mein liebes Emma»
Ausgewählte Briefe von Peter Vischer-
Sarasin an seine jüngste Tochter im
Welschland (1807—1810)

Fritz Grieder

Der Neuenburger-Handel (1856/57)
und der Savoyer-Konflikt (1860)
in baslerischer Sicht

Hans Bühler

Rund um «Café Spitz» und Vogel Gryff

E. Max Bräm

Begegnung mit Schweizer Autoren
in Basel

Max Etterich

Basler Fasnachtszeedel

Lukas Burckhardt,

August Flubacher, Adolf Rupp
und *Franz Hess*

Elektronische Datenverarbeitung in
Verwaltung und Universität

Fritz Grieder

Zur Zeitgeschichte
Für die Lebensrechte des Staates Israel

Eduard Frei

Zimmermeister Dr. h. c. Gustav Bohny
(1895—1967)

Albert Müry

Jubiläen im Basler Musikleben

Leo Eder (1886—1965)

Aus den Erinnerungen eines Musik-
freundes

Hermann Baur

Bauliche Entwicklung und Wandlungen
auf dem Bruderholz

Paul H. Schulthess

Karl Dick zum Gedenken (1884—1967)

Markus Fürstenberger

Basler Chronik

VERLAG

HELBING & LICHTENHAHN, BASEL