

**Zeitschrift:** Regio Basiliensis : Basler Zeitschrift für Geographie  
**Herausgeber:** Geographisch-Ethnologische Gesellschaft Basel ; Geographisches Institut der Universität Basel  
**Band:** 4 (1963)  
**Heft:** 2

## Inhaltsverzeichnis

### Nutzungsbedingungen

Die ETH-Bibliothek ist die Anbieterin der digitalisierten Zeitschriften auf E-Periodica. Sie besitzt keine Urheberrechte an den Zeitschriften und ist nicht verantwortlich für deren Inhalte. Die Rechte liegen in der Regel bei den Herausgebern beziehungsweise den externen Rechteinhabern. Das Veröffentlichen von Bildern in Print- und Online-Publikationen sowie auf Social Media-Kanälen oder Webseiten ist nur mit vorheriger Genehmigung der Rechteinhaber erlaubt. [Mehr erfahren](#)

### Conditions d'utilisation

L'ETH Library est le fournisseur des revues numérisées. Elle ne détient aucun droit d'auteur sur les revues et n'est pas responsable de leur contenu. En règle générale, les droits sont détenus par les éditeurs ou les détenteurs de droits externes. La reproduction d'images dans des publications imprimées ou en ligne ainsi que sur des canaux de médias sociaux ou des sites web n'est autorisée qu'avec l'accord préalable des détenteurs des droits. [En savoir plus](#)

### Terms of use

The ETH Library is the provider of the digitised journals. It does not own any copyrights to the journals and is not responsible for their content. The rights usually lie with the publishers or the external rights holders. Publishing images in print and online publications, as well as on social media channels or websites, is only permitted with the prior consent of the rights holders. [Find out more](#)

**Download PDF:** 18.04.2026

**ETH-Bibliothek Zürich, E-Periodica, <https://www.e-periodica.ch>**

# REGIO BASILIENSIS

HEFTE FÜR JURASSISCHE UND OBERRHEINISCHE LANDESKUNDE  
CAHIERS DE GÉOGRAPHIE JURASSIENNE ET RHÉNANE



BAND **IV** VOLUME

1963

---

REDAKTOR: PROF. DR. H. ANNAHEIM

IN KOMMISSION BEIM  
PHAROS-VERLAG HANSRUDOLF SCHWABE AG  
BASEL

Herausgegeben von der *Geographisch-Ethnologischen Gesellschaft Basel* in Zusammenarbeit mit dem *Geographischen Institut der Universität Basel* und unter Mitwirkung des Geologisch-Paläontologischen und des Mineralogisch-Petrographischen Institutes der Universität Basel, der Association pour la Défense des Intérêts du Jura, der Statistisch-Volkswirtschaftlichen Gesellschaft Basel, des Naturhistorischen Museums und des Museums für Völkerkunde in Basel.

Früher «Mitteilungen» und «Korrespondenzblatt» der Geographisch-Ethnologischen Gesellschaft Basel

*Druck:* Bopp & Co., Basel, Bachlettenstrasse 10

*Redaktionskommission:* Prof. Dr. Hans Annaheim, Georg Bienz, Dr. René Seiffert

*Regionale und fachliche Mitarbeiter:* Dr. E. Bugmann (Solothurn), Prof. Dr. A. Bühler (Basel), R. Dirrig (Strasbourg), Doz. Dr. H. Eggers (Freiburg i. Br.), F. Grenacher (Basel), Dr. L. Hauber (Basel), Dr. H. Liechti (Porrentruy), P. Meyer (Mulhouse), Dr. H. U. Sulser (Basel), Dr. P. Suter (Reigoldswil), Dr. O. Wernli (Aarau)

*Redaktion:* Prof. Dr. H. Annaheim, Basel, Geogr. Institut, Klingelbergstrasse 16

*Administration:* Geographisch-Ethnologische Gesellschaft Basel, «REGIO BASILIENSIS», Basel, Klingelbergstrasse 16

# INHALTSVERZEICHNIS / TABLE DES MATIÈRES

## AUFSÄTZE / ARTICLES

<i>Annaheim, Hans, Juillard, Etienne, Weischet, Wolfgang:</i> Die Ausbildung der Geographen an den Universitäten von Basel, Freiburg i. Br. und Strassburg . . . . .	86—100
<i>Barsch, Dietrich:</i> Die Basler Region im Luftbild. Das Gempenplateau im Bereich der Schartenfluh . . . . .	77— 85
<i>Bösiger, Kurt:</i> Der Auftrag der Geographie für die staatsbürgerliche Erziehung . . . . .	101—121
<i>Buchmann, Willi:</i> Die deutsch-französische Sprachgrenze im Schweizer Jura im Zeitraum 1860—1950 . . . . .	131—146
<i>Bühler, Hans:</i> Der «Rosshof» am Nadelberg in Basel . . . . .	1— 6
— : Alte Basler Baukultur und Bürgerspitalbauten . . . . .	122—130
<i>Chevalier, Michel:</i> L'évolution récente de la population comtoise . . . . .	147—156
<i>Liniger, Hans:</i> Geologische Beobachtungen in der Ajoie (Berner Jura) . . . . .	39— 47
<i>Moor, Max:</i> Pflanzengesellschaften als geologische Zeiger im Jura . . . . .	15— 38
<i>Wittmann, Otto:</i> Die Niederterrassenfelder im Umkreis von Basel. Diskussionsbemerkungen . . . . .	7— 14

## KLEINERE MITTEILUNGEN / NOTES

<i>von Dechend, Elisabeth und Erich:</i> Barytkristalle vom Maienberg bei Hausen im Wiesental . . . . .	163—165
<i>Muggli, Hugo W.:</i> Die «Arbeitsgruppe Regio Basiliensis» und ihre Ziele . . . . .	157—159
<i>Schaller, François:</i> Veränderungen und Tendenzen in der schweizerischen Uhrenindustrie . . . . .	65— 67
<i>Schmitz, Carl A.:</i> Technologie frühzeitlicher Waffen . . . . .	159—163
<i>Specklin, Robert:</i> Zur Siedlungsgeschichte des Sundgaus . . . . .	67— 68

## LANDSCHAFT IM WANDEL / ACTUALITÉS RÉGIONALES

<i>Amstein, A.:</i> Ausbau der Basler Bahnhofanlagen: Die Erweiterung der Freiverladeanlagen im Güterbahnhof Basel SBB . . . . .	170—171
— : Vom Ausbau der Juralinie: Die Erweiterung des Bahnhofes Zwingen . . . . .	171—172

<i>Bienz, G.:</i> Der Ausbau des Flughafens Basel-Mülhausen . . . . .	168—169
— : Hüningen plant und realisiert . . . . .	176—178
<i>Bugmann, E.:</i> Entwicklung und Ausstrahlung des Thermalbades Zurzach . . . . .	57— 59
<i>Christoph Merian'sche Stiftung:</i> Ein neuer Botanischer Garten der Stadt Basel in Brüglingen . . . . .	48— 49
<i>Disch, F.:</i> Erweiterung des Verkehrsnetzes im Dinkelberggebiet	61— 62
<i>Eberle, R.:</i> Das Rheinkraftwerk Säckingen . . . . .	56— 57
<i>Eggers, H.:</i> Das Breisacher Kulturwehr erhält eine Schleuse für die Großschifffahrt . . . . .	62— 63
<i>Endriss, G.:</i> Bäuerliche Aussiedlung in den Landkreisen Lörrach und Müllheim . . . . .	172—173
— : Der Maisanbau im Müllheimer Raum . . . . .	173
<i>Haberthür, P.:</i> Bessere Bewirtschaftung des Bürger-Rüttenenlandes von Breitenbach? . . . . .	51— 52
<i>Hagenbach, W.:</i> Bellingen, das jüngste Bad des Markgräflerlandes . . . . .	59— 61
<i>Heering, H.:</i> Flur und Dorf verändern ihr Gesicht: Die Neugestaltung der Gemarkung Opfingen am Tuniberg . . . . .	174—175
<i>Lodewig, F.:</i> Regionalplanung im Fricktal . . . . .	54— 56
<i>Moser, S.:</i> Zur Industrialisierung von Liesberg . . . . .	52— 54
<i>Sulser, H. U.:</i> Neue Akzente in der Rheinschifffahrt: Die Personenschifffahrt auf dem Oberrhein . . . . .	166—168
<i>Wagner, J.:</i> Basel, Ziel und Ausgangspunkt des modernsten Zuges der Deutschen Bundesbahn . . . . .	49— 50
In Kürze: Sicherstellung des Basler Wasserbedarfs — Ortsplanungen in Baselland — Abwasserreinigung im Laufener und Lüsseltal — Regionalplanungsverband des Laufener Juras — Colmarer Hafen . . . . .	63— 65
Regionalplanungsgruppe Laufental-Thierstein — Schwarzwaldhochstrasse . . . . .	178

REGIONALE BIBLIOGRAPHIEN /  
BIBLIOGRAPHIES RÉGIONALES

<i>Grenacher, F.:</i> Karten-Bibliographie 1959—1961 für die Region Basel . . . . .	69— 72
---	--------

BUCHBESPRECHUNGEN / COMPTES-RENDUS 73—76, 179—193

GESELLSCHAFTSNACHRICHTEN . . . . . 76, 194—196

# SACH- UND ORTSREGISTER

Artikel, welche die Region Basel betreffen, sind in diesem Verzeichnis ausführlicher berücksichtigt worden. — Dans ce registre on a particulièrement tenu compte des articles concernant la région de Bâle.

G. Bienz

Aargau (Kanton)	9 f., 12, 26 f., 54 ff., 57 ff.	<i>Bürgerspital</i> (Basel)	122 ff.
<i>Abwasserreinigung</i>	64, 176 f.	Colmar, port de (Ht-Rhin)	65
Aesch (BL)	32	Damphreux (BE)	39 ss.
Ajoie (BE, <i>Geologie</i> )	39 ff.	Delémont (BE)	131 ss.
Allschwil (BL)	9 f.	Dinkelberg (Baden)	61 f.
Alsace	39 ss., 65, 67 s., 70 s., 168 ss, 176 ss.	Doubs ( <i>Département, population</i> )	147 ss.
<i>Altpleistozän</i>	8	<i>Dreifelderwirtschaft</i> (Jura)	82 ff.
Arlesheim (BL)	26, 34	<i>Éducation civique et géographie</i>	101 ss.
<i>Ausbildung der Geographen</i> (Basel, Freiburg i. Br., Strassburg)	86 ff.	Efringen-Kirchen (Baden)	172 f.
<i>Aussiedlung, bäuerliche</i> (Baden)	172 f., 174 f.	<i>Elektra-Birseck</i>	53 f.
<i>Austrocknung</i> (Rheinebene)	63	<i>Elephanten</i> ( <i>Altpleistozän</i> )	8
Baden (Land)	7 ff., 56 f., 59 f., 61 ff., 71 f., 163 f., 172 ff., 177	— ( <i>Diluvium</i> )	11
<i>Bahnanlagen</i>	52 f., 170 ff.	Elsass (siehe <i>Alsace</i> )	
<i>Barytkristalle</i>	163 ff.	<i>Entwicklungsländer</i>	112 ff.
Basel ( <i>Schotter</i> )	7 ff., 12, 64	<i>Epigenese</i>	11 f.
— ( <i>Stadt</i> )	1 ff., 48, 122 ff.	<i>Erziehung, staatsbürgerliche, und</i> <i>Geographie</i>	101 ff.
— ( <i>Verkehr</i> )	49 f., 166 f., 168 f., 170 f., 176 ff.	Europa ( <i>Einigung</i> )	111 ff.
Basel-Landschaft (Kanton)	7 ff., 12 f., 22 ff., 32 ff., 48 f., 64, 77 ff.	<i>Flaumeichenbuschwald</i> (Jura)	20
Basel-Mülhausen ( <i>Flugplatz</i> )	168 ff.	<i>Flugverkehr</i> (Basel-Mülhausen)	168 ff.
<i>Baukultur, alte</i> (Basel)	1 ff., 122 ff.	<i>Formation des géographes</i> (Bâle, Fribourg-en-Br., Strasbourg)	86 ss.
Baumgarten (SO)	78 ff., 83	<i>Forschung, geographische</i> (Basel, Freiburg i. Br., Strassburg)	86 ff.
Belfort (Terr. de B.)	147 ss.	Franche-Comté ( <i>population</i> )	147 ss.
Belfort, Territoire de ( <i>population</i> )	147 ss.	Fricktal (AG)	54 ff.
Bellingen (Baden)	59 ff.	<i>Frontière linguistique</i> (Jura)	131 ss.
<i>Bergföhrengratwald</i> (Jura)	20	<i>Gemeinschaftskunde</i> ( <i>Schule</i> )	104 f.
Bern (Kanton)	33, 39 ff., 52 ff., 65 ff., 131 ff., 171 f.	Gempfen (SO)	77 ff.
Besançon (Doubs)	147 ss.	Gempfenplateau (BL/SO)	20 ff., 30 f., 77 ff.
Beurnevésin (BE)	39 ss.	Gobenmatt (BL)	78 ff.
<i>Bevölkerungsverschiebung</i> (Jura)	131 ff., 147 ff.	<i>Grauwertdifferenzen</i> (Luftbild)	82 f.
Biel/Bienne (BE)	131 ff.	Grenchen (SO)	132 ff.
Birs	9, 13, 35	<i>Grundwasser</i> (Region Basel)	63 f.
Birsfelden (BL)	12 f., 35	Hauenstein, Oberer (BL)	22 ff.
Blauenkette (BE/SO)	34	Hausen (Baden)	163 ff.
<i>Böden</i> (Jura)	16 ff.	Haute-Saône ( <i>Département, population</i> )	147 ss.
Bonfol (BE)	39 ss., 43 ss.	<i>Heimatkunde</i> ( <i>Schule</i> )	108 ff.
Breisach (Baden)	62 f.	Huningue (Ht-Rhin)	8, 176 ss.
Breitenbach (SO)	51 f.	<i>Industrie horlogère</i> (Jura)	65 ss.
Brombach (Baden)	172	Jura ( <i>Besiedlung, Bevölkerung</i> )	77 ff., 131 ff., 147 ff.
Brugg (AG)	26 f.		
Brüglingen (BL)	48 f.		

— ( <i>Département, population</i> )	147 ss.	Riehen (BS)	8
— ( <i>Geologie</i> )	8 ff., 15 ff., 39 ff.	<i>Rodungsflächen</i> (Jura)	19 ff., 77 ff.
— ( <i>Industrie</i> )	52 ff., 65 ff., 171 f.	Rosshof (Basel)	1 ff.
— ( <i>Pflanzengesellschaften</i> )	15 ff.	Rütihard (BL)	33
<i>Kalk</i> (Jura)	18 ff., 79 ff.	Säckingen (Baden)	56 f.
<i>Karten</i> ( <i>Bibliographie</i> , Region Basel)	69 ff.	St-Louis (Ht-Rhin)	169 s.
<i>Korrelation von Schotterterrassen</i>		Schartenfluh (Gempenplateau)	77 ff.
(Rhein bei Basel)	13	Schönmatt (SO)	21, 30 f., 78 ff.
<i>Kraftwerke</i> (Rhein)	56 f., 62 f.	<i>Schotter</i> (Birs)	9, 35
<i>Kulturwehr</i> (Breisach, Baden)	62 f.	— (Ergolz)	7 ff.
Langenbruck (BL)	22 ff.	— (Jura)	7 ff., 12
Laufener Becken (BE/SO)	33, 51 ff.,	— (Rhein)	7 ff., 32 ff.
	64 f., 171 f., 178	— (Schwarzwald)	8 ff.
Liesberg (BE)	53 ff.	— (Sundgau)	39 ff.
<i>Luftbilddauswertung</i>	77 ff.	— (Wiese)	8 f.
Lugnez (BE)	39 ss.	<i>Schulgeographie</i>	101 ff.
<i>Maisanbau</i> (Baden)	173	<i>Schwarzwald-Hochstrasse</i>	178
Märkt (Baden)	12 f.	<i>Siedlungsgeschichte</i> (Sundgau)	67 f.
<i>Meeressand</i> ( <i>Oligozän</i> )	33 f.	Sochaux (Terr. de B.)	148 ss.
Möhlin (AG)	9 f., 12	Solothurn (Kanton)	17 ff., 20 ff., 27,
Montbéliard (Terr. de B.)	148 ss.		51 f., 64 f., 77 ff.
<i>Moränen</i> (Jurarand)	9 ff., 28 ff.	<i>Sprachgrenze, deutsch-französische</i>	
Nadelberg (Basel)	1 ff.	(Jura)	131 ff.
<i>Nagelfluh</i> ( <i>Quartär</i> )	7	Stollen (SO)	78 ff.
Neudorf, Village-Neuf (Ht-Rhin)	17 ss.	<i>Strassenbau</i> (Baden)	61 f., 177 f.
Neuveville, La (BE)	132 ss.	Sundgau (Ht-Rhin)	39 ss., 67 s.
<i>Niederterrassenfelder</i> (Rhein bei Basel)		<i>Tätigkeitsbericht</i> ( <i>Geograph.-Ethnolog.</i>	
	77 f., 169	<i>Ges. Basel, 1960—62</i> )	195 f.
Noiraigue (NE)	29 s.	<i>Technologie</i> ( <i>frühzeitl. Waffen</i> )	159 ff.
Nollingen (Baden)	10 f.	<i>Thermalbäder</i> (Rheintal)	57 f., 59 f.
Opfingen (Baden)	174 f.	<i>Ton</i> (Jura)	18 ff.
<i>Periglazial</i> (bei Basel)	7 ff.	Tuniberg (Baden)	174 f.
<i>Personenschiffahrt</i> (Rhein)	166 ff.	<i>Uhrenindustrie</i> (Jura)	65 ff.
Pfetterhouse (Ht-Rhin)	39 ss.	Vallorbe (VD)	32
<i>Pflanzengesellschaften</i> (Jura)	15 ff.	<i>Vergrünlandung</i> (Jura)	83 ff.
<i>Planung, Regional- und Orts-</i>	54 ff.,	Vesoul (Hte-Saône)	148 ss.
	64 f., 157 f., 176 f., 178	<i>Vogesensande</i>	39 ff.
<i>Pliozän</i>	31 ff.	<i>Waffen</i> ( <i>Technologie</i> )	159 ff.
Pratteln (BL)	7 f.	« <i>Wanderblöcke</i> » (Jura)	32 ff.
<i>Rasenvegetation</i> ( <i>azidophile</i> , im Jura)	35 f.	Warmbach (Baden)	11 f.
Réchésy-Kette (BE/Ht-Rhin, <i>Geologie</i> )		<i>Wasserversorgung</i> (Basel)	63 f.
	39 ff.	Weil am Rhein (Baden)	7 ff., 176 f.
« <i>Regio Basiliensis</i> » ( <i>Arbeitsgruppe</i> )	157 ff.	Weissenstein-Kette (SO)	17 ff., 27
Rheinfeldern (Baden)	10 ff.	Wyhlen (Baden)	12
<i>Rheinschiffahrt</i>	62 f., 166 ff., 176 f.	<i>Zeiger, geologische</i>	15 ff.
Rhonegletscher ( <i>Diluvium</i> )	10, 28 f.	Zurzach (AG)	57 ff.
		Zwingen (BE)	171 f.

#### ADRESSEN DER AUTOREN — ADRESSES DES AUTEURS

A. Amstein, Bern, Pressedienst SBB / Prof. Dr. H. Annaheim, Basel, Krachenrain 58 / Dr. D. Barsch, Riehen (BS), Rainallee 4 / G. Bienz, Basel, Bruderholzallee 45 / Dr. K. Bösiger, Basel, Hohe Winde-Strasse 27 / W. Buchmann, St. Gallen, Apfelbergweg 3 / Dr. E. Bugmann, Klingnau (AG) / H. Bühler, Basel, Hermann-Albrecht-Strasse 15 / Prof. Dr. M. Chevalier, Besançon (Doubs), Université de Besançon, Faculté des Lettres et des Sciences humaines, Institut de Géographie / Christoph Merian'sche Stiftung, Basel, St.-Alban-Vorstadt 5 / E. und E. von Dechend, Basel, Eulerstrasse 41 / F. Disch, Wyhlen (Baden), Serrnussweg 32 / R. Eberle, Säkingen (Baden), Münsterplatz 22 / Doz. Dr. H. Eggers, Freiburg i. Br., Geograph. Institut I, Hebelstrasse 40 / Dr. G. Endriss, Freiburg i. Br., Sautierstrasse 65 / P. Haberthür, Breitenbach (SO), Passwangstrasse 438 / W. Hagenbach, Müllheim (Baden), Bismarckstrasse 27a / H. Heering, Dipl. Landwirt, Gundolfingen über Freiburg i. Br. / Prof. Dr. E. Juillard, Strasbourg (Bas-Rhin), 22, Rue Herter / Dr. H. Liniger, Basel, Peter-Ochs-Strasse 52 / F. Lodewig, Basel, Leimenstrasse 46 / Dr. M. Moor, Basel, Hohe-Winde-Strasse 19 / Dr. S. Moser, Basel, Steinbühlallee 31 / H. W. Muggli, Basel, Hans-Huber-Strasse 19 / Prof. Dr. F. Schaller, Porrentruy (BE), 35a, Route de Courtedoux / Prof. Dr. C. A. Schmitz, Basel, Museum für Völkerkunde, Augustinergasse 2 / Dr. R. Specklin, Zillisheim (Ht-Rhin), 34, Rue du 19 août / Dr. H. U. Sulser, Basel, St. Albananlage 39 / J. Wagner, Basel, Geograph. Institut, Klingelbergstrasse 16 / Prof. Dr. W. Weischer, Freiburg i. Br., Geograph. Institut I, Hebelstrasse 40 / Dr. O. Wittmann, Lörrach (Baden), Rosenfelsweg 23.

Graphische Bearbeitung der Figuren: B. Baur, Basel, Lehenmattstrasse 189.

Basler notieren sich auf ihren Wunschzettel:

Peter Heman / Blasius

## BASEL, Bilder der Stadt — Spiegel der Zeiten

Ein neuartiger, lebendiger Bildband über die Stadt am Rhein mit Geleitbrief von Blasius und Legendentext von Reinhold Hohl. Grossformat, 160 Bildseiten auf Tiefdruck und 30 Textseiten, Bütteneinband in laminiertem Schutzumschlag. Auflage beschränkt! Fr. 45.—

---

## Fritz Buri VERMÄCHTNIS DER VÄTER

Band 6 der Basler Schriften. Leben und Werk der Vorsteher der Basler Kirche seit der Reformation. Eine lebensnahe, ungemein aktuell wirkende Geschichte des protestantischen Glaubens in Basel. 140 Seiten, mit zahlreichen Illustrationen auf Kunstdruck. Schutzumschlag von Samuel Buri. Fr. 14.80

---

## Adolf Zinsstag US EM ALTE BASEL

Band 7 der Basler Schriften. Die jugendfrisch geschriebenen Erinnerungen eines alten Baslers aus den achtziger und neunziger Jahren. Baseldeutscher Text — ein Leckerbissen für Kenner und Liebhaber. Mit zeitgenössischen Photos. Umschlag Maya Pauletto. Fr. 8.80

---

## -sten (Hanns U. Christen) ...UND DIE FRAUEN

Band 8 der Basler Schriften. Ein Kopfkissenbuch, gar wunderschön und moralisch einwandfrei. Ergötzliche und pikante Berichte und Enthüllungen des weitgereisten Basler Frauenkenners. Illustriert von Maya Pauletto. Fr. 8.80

---

Früher erschienen — aber immer wieder verlangt:

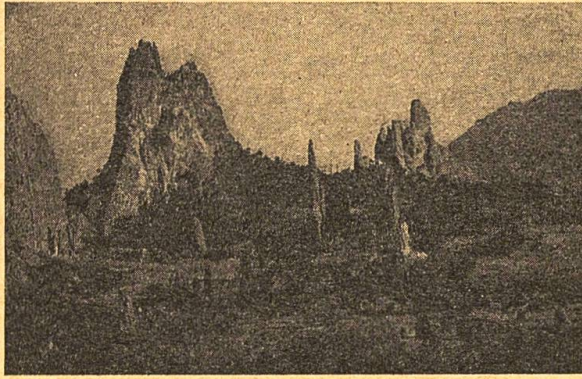
Maria Aebersold	«WAS WAR BASEL OHNE AFFEN» (BS Nr. 4)	Fr. 7.80
Peter Dürrenmatt	«BASEL UND DER BUNDESRAT» (BS Nr. 1)	Fr. 6.50
Hagmann	«HEIMELIGES BASEL»	Fr. 12.—
Merkle/Arioli/Portmann	«GÄRTEN — MENSCHEN — SPIELE»	Fr. 27.50
Franz Rittmann	«BREVIER FÜR CHEFS»	Fr. 18.50

---



Alle diese Bücher sind in jeder guten Basler Buchhandlung jederzeit erhältlich. Wenn nicht, verlangen Sie Prospekte von uns

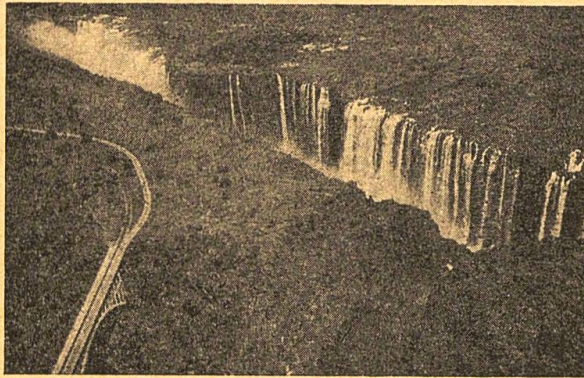
PHAROS-VERLAG HANSRUDOLF SCHWABE AG RITTERGASSE 35 BASEL 2



## Hilfsmittel für den Unterricht

über 20 000 Farbdiaspositive  
gegen 400 Schulwandkartentitel  
mehr als 700 Wandbilder

Geographie  
Geologie  
Mineralogie  
Paläontologie  
Vulkanismus  
Gletscherkunde  
Klimatologie  
Astronomie  
Frühgeschichte  
Kulturgeschichte  
Kunstgeschichte



## LEHRMITTEL AG BASEL

Grenzacherstrasse 110 Tel. (061) 32 14 53

## Buchhandlung Steinentor

MAX BIDER-WACKERNAGEL

Hochhaus Heuwaage Postfach Basel 10

Telephon (061) 23 10 10

