

Organigramma Biblioteca nazionale svizzera BN

Objektyp: **Group**

Zeitschrift: **Rapporto annuale / Biblioteca nazionale svizzera**

Band (Jahr): **108 (2021)**

PDF erstellt am: **21.06.2024**

Nutzungsbedingungen

Die ETH-Bibliothek ist Anbieterin der digitalisierten Zeitschriften. Sie besitzt keine Urheberrechte an den Inhalten der Zeitschriften. Die Rechte liegen in der Regel bei den Herausgebern.

Die auf der Plattform e-periodica veröffentlichten Dokumente stehen für nicht-kommerzielle Zwecke in Lehre und Forschung sowie für die private Nutzung frei zur Verfügung. Einzelne Dateien oder Ausdrucke aus diesem Angebot können zusammen mit diesen Nutzungsbedingungen und den korrekten Herkunftsbezeichnungen weitergegeben werden.

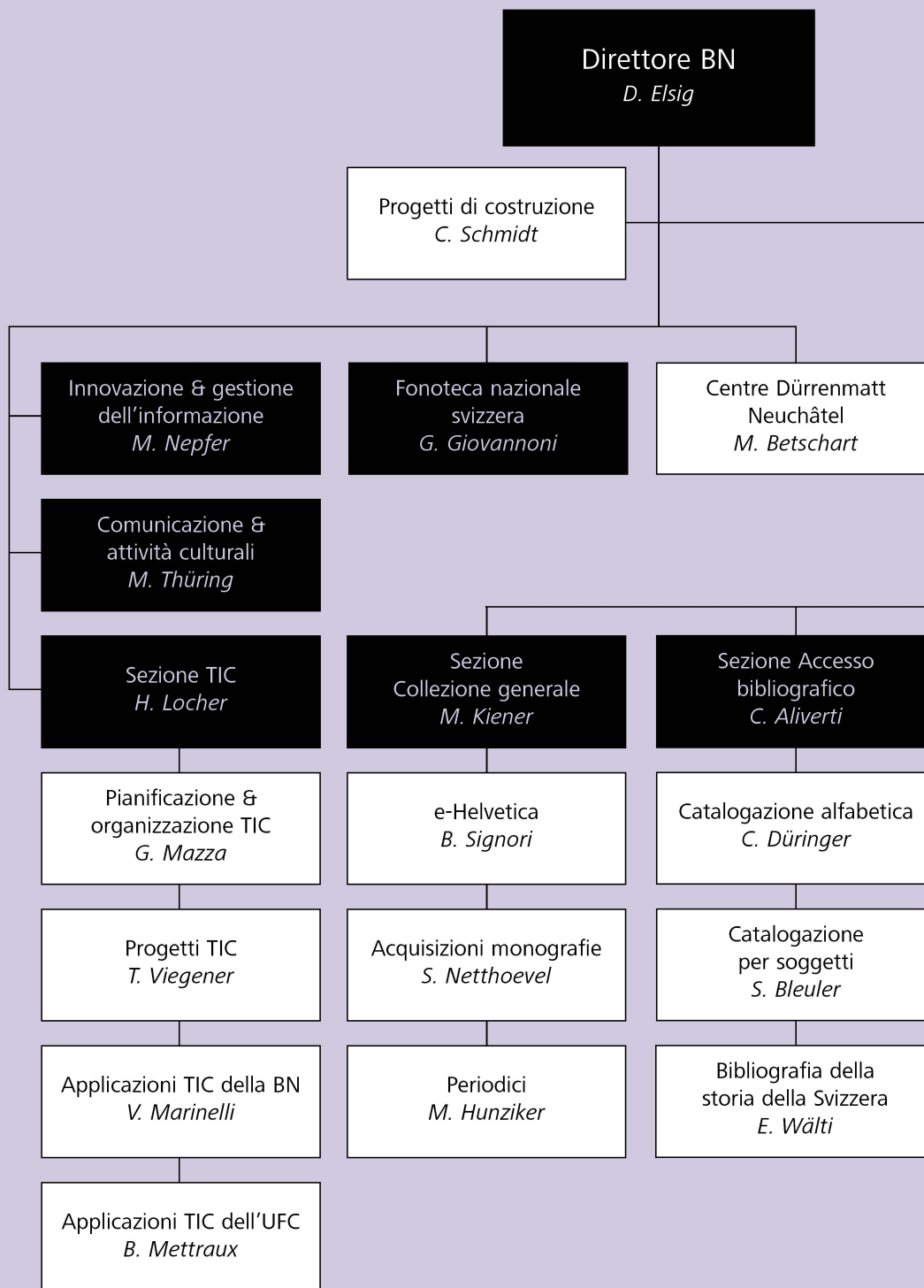
Das Veröffentlichen von Bildern in Print- und Online-Publikationen ist nur mit vorheriger Genehmigung der Rechteinhaber erlaubt. Die systematische Speicherung von Teilen des elektronischen Angebots auf anderen Servern bedarf ebenfalls des schriftlichen Einverständnisses der Rechteinhaber.

Haftungsausschluss

Alle Angaben erfolgen ohne Gewähr für Vollständigkeit oder Richtigkeit. Es wird keine Haftung übernommen für Schäden durch die Verwendung von Informationen aus diesem Online-Angebot oder durch das Fehlen von Informationen. Dies gilt auch für Inhalte Dritter, die über dieses Angebot zugänglich sind.

Ein Dienst der *ETH-Bibliothek*
ETH Zürich, Rämistrasse 101, 8092 Zürich, Schweiz, www.library.ethz.ch

<http://www.e-periodica.ch>



Organigramma Biblioteca nazionale svizzera BN

Stato al 31.12.2021

Vice-direttrice BN

E. Balzardi

Formazione & metadati
B. Maag Schär

Ufficio di progettazione &
sostegno alla direzione
K. Marthaler

Diritto bibliotecario
A. Schreiber

Sezione Utilizzazione
L. Regamey

**Archivio svizzero
di letteratura**
I. Wirtz Eybl

Gabinetto delle stampe
I. Kirgus

Sezione Conservazione
A. Page

Digitalizzazione
M. Hoffmann

Accesso bibliografico &
utilizzo ASL
R. Probst

Legatoria
M. Gierisch

Fotografia &
reprografia
S. Schmid

Ricerca &
mediazione ASL
S. Cudré-Mauroux / L. Gisi

Conservazione & restauro
G. Grossenbacher

Servizi per il pubblico
S. Schäfer

Magazzini & logistica
S. Rossel

Membro del Comitato di direzione