

**Zeitschrift:** Rapporto di gestione / Ferrovie federali svizzere  
**Herausgeber:** Ferrovie federali svizzere  
**Band:** - (2003)  
  
**Rubrik:** Indici

### **Nutzungsbedingungen**

Die ETH-Bibliothek ist die Anbieterin der digitalisierten Zeitschriften auf E-Periodica. Sie besitzt keine Urheberrechte an den Zeitschriften und ist nicht verantwortlich für deren Inhalte. Die Rechte liegen in der Regel bei den Herausgebern beziehungsweise den externen Rechteinhabern. Das Veröffentlichen von Bildern in Print- und Online-Publikationen sowie auf Social Media-Kanälen oder Webseiten ist nur mit vorheriger Genehmigung der Rechteinhaber erlaubt. [Mehr erfahren](#)

### **Conditions d'utilisation**

L'ETH Library est le fournisseur des revues numérisées. Elle ne détient aucun droit d'auteur sur les revues et n'est pas responsable de leur contenu. En règle générale, les droits sont détenus par les éditeurs ou les détenteurs de droits externes. La reproduction d'images dans des publications imprimées ou en ligne ainsi que sur des canaux de médias sociaux ou des sites web n'est autorisée qu'avec l'accord préalable des détenteurs des droits. [En savoir plus](#)

### **Terms of use**

The ETH Library is the provider of the digitised journals. It does not own any copyrights to the journals and is not responsible for their content. The rights usually lie with the publishers or the external rights holders. Publishing images in print and online publications, as well as on social media channels or websites, is only permitted with the prior consent of the rights holders. [Find out more](#)

**Download PDF:** 18.10.2025

**ETH-Bibliothek Zürich, E-Periodica, <https://www.e-periodica.ch>**

**Gruppo FFS**

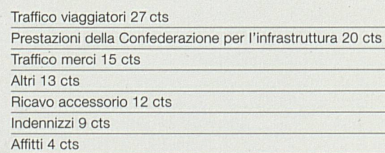
In mio di CHF	2003	2002
Ricavo del traffico viaggiatori	1 796	1 797
Ricavo del traffico merci	990	985
Risultato d'esercizio prima di assegnare l'accantonamento RPC 16	177,3	194,0
Risultato d'esercizio dopo aver attribuito l'accantonamento RPC 16	45,3	11,0
Risultato del gruppo	24,9	-12,0
Totale del bilancio	28 779	28 783
Capitale proprio	11 660	11 634

**Cifre delle prestazioni**

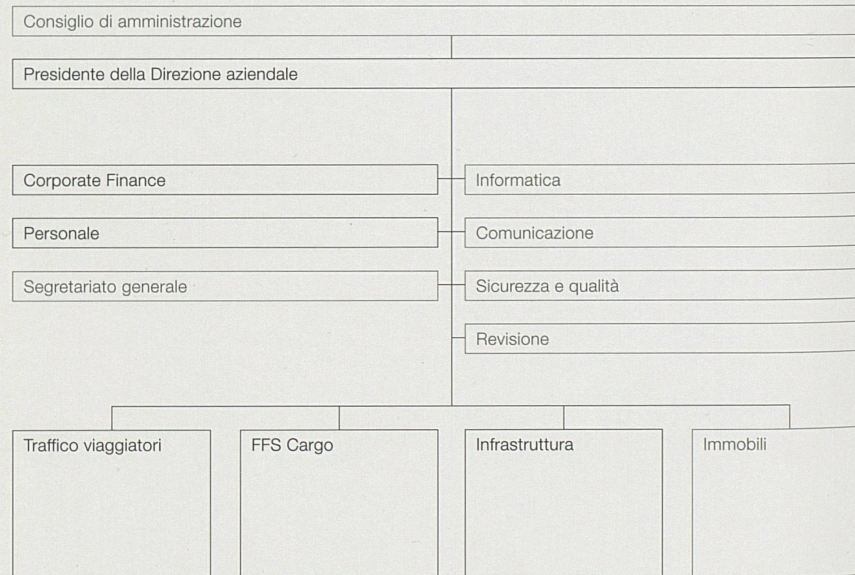
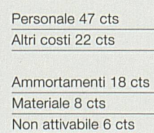
	2003	2002
Persone trasportate (mio)	250,3	245,3
Viaggiatori-chilometro (mio)	12 290	12 232
Abbonamenti generali <sup>1</sup>	263 707	247 233
Abbonamenti metà prezzo (mio) <sup>1</sup>	1,92	1,96
Tonnellate trasportate (mio)	54,8	54,9
Tonnellate-chilometro (mio)	9 936	9 732
Treni-chilometro (mio)	138,0	135,5
Entità media dell'organico	28 707	28 786

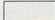
<sup>1</sup> Media annua**Il franco FFS.**

Ricavo:  
da dove viene



Spese:  
dove va



 Membro della Direzione aziendale